

# GA소식

GA영업 방향의 길잡이

02  
2023

# VIP

VIP설계사님들의  
1등 선택회사

DB의 보장은  
무한대로 흘러간다

# 월간 핵심DB포인트

간편  
보험

## 보험료 인하했는데, 할인을 5번 더?

- ☑ 상품개정 기념! **보험료 인하! 최대 7.1%** (무해지비갱신, 100세만기  
뇌혈관진단비, 30세)
- ☑ 3·N·5 범위 확대! **3·0·5 추가!** 입원, 수술? 안물안궁!
- ☑ 3·0·5 는 비싸다? **무사고 계약전환** 하면?  
3·0·5 → **3·5·5가 되면 보험료 49.4%할인! 반값!**
- ☑ **소멸없이** 평생 보장 담보 추가!  
👍 **질병/상해후유장해 3-100%** 🍷 **혈전용해치료비 (연간 1회)**

가입이 쉽다! 보장이 좋다! 보험료가 싸진다!  
나에게 맞춘 간편보험

수술비

## 좋은 보장은 계속

**매회지급**  
질병수술비 50만!

**초저가**  
질병1-5종수술비

업계최대  
N대수술비 **다빈도보장**  
69대

운전자

## 겨울철 상해보장 점검!

경찰조사포함  
변호사선임비만?

**DB ONLY 상해보장도!**

생활  
종합

## 주택화재부터 골프까지!

미쳤다! **임시거주비 25만**

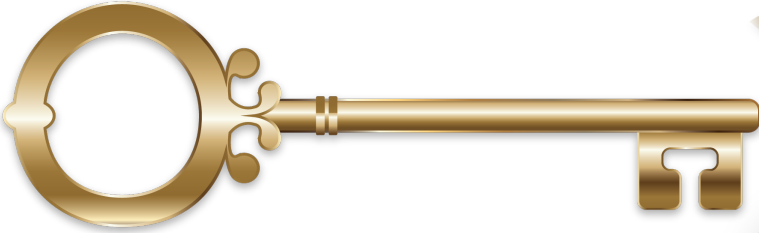
출인원 **연1회**, 골프용품손해 **구외보장!**

**인보험**으로 가입하는 **펫 보험!**

2024 DB Platinum club

# 로얄 등급 신설

(2024년부터 혜택)



**황금열쇠에 도전하세요!**

실적인정기간: '23.01.01 ~ '23.12.31



**‘DB플래티넘 클럽’이란 무엇인가요?**

DB손해보험이 2022년 업계최초로 런칭한 우수FC VIP프로그램입니다.

**플래티넘**

보장성  
**300만+**

**로얄 플래티넘**

보장성  
**600만+**

※유지율 및 손해율 등 세부조건 별도 문의

## VIP 혜택

인증패/플래티넘박스

명절선물

플래티넘 시상안

디자인 청약서

U/W 우선심사

명예의 전당 등재



**황금열쇠(금3돈)**

(로얄플래티넘 限)

**건강검진 서비스**

(로얄플래티넘 限)

※주력상품

**종합**

참좋은휠밀리더블플러스종합보험

**간편**

나에게맞춘간편보험

**자녀**

아이러브플러스건강보험

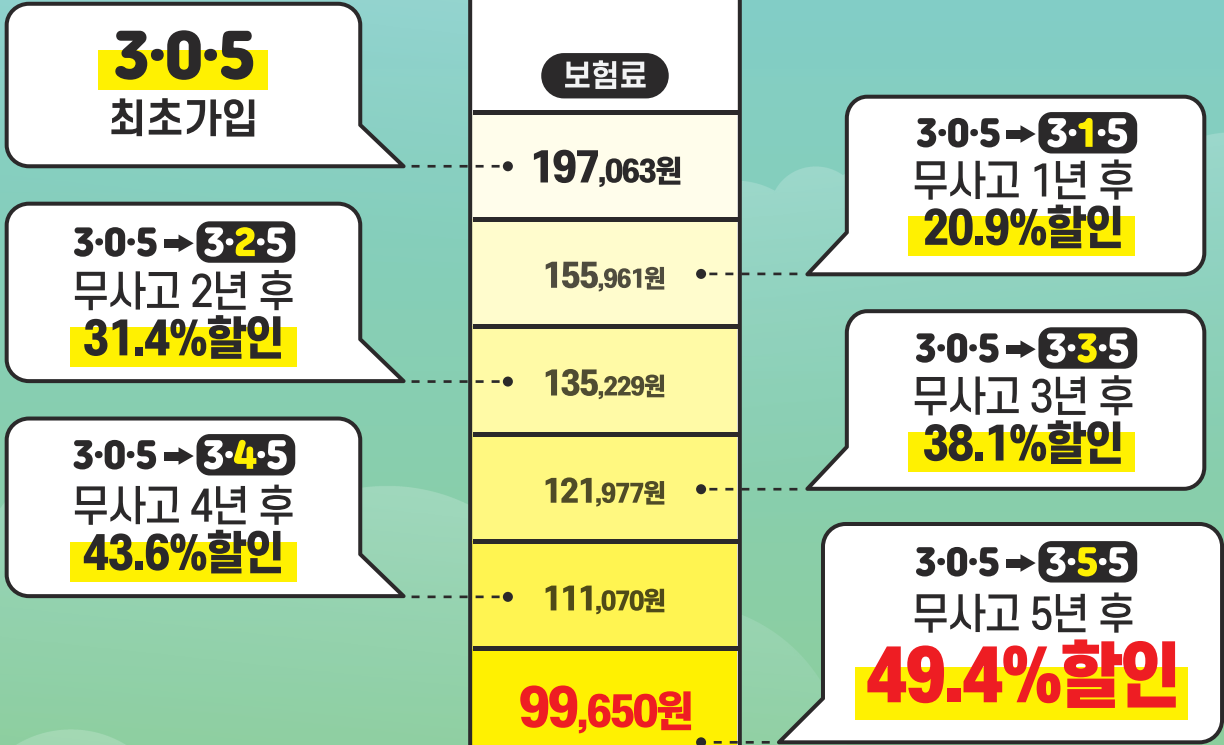
**운전**

참좋은운전자상해보험

# 가장 쉽고 가장 저렴한 간편보험? **나에게맞춘간편보험** 3·0·5플랜 + 무사고계약전환 할인

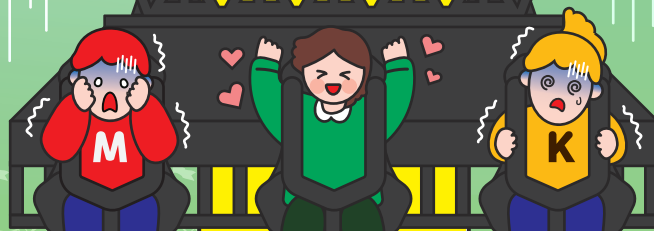


꽂 잡아!  
보험료 내려간다~!



\*60세1급여자/무해지/20년납100세만기/납면적용기준  
\*진단비(암/뇌/허 각 1천, 유시암 2백), 수술비(암 2백, 유시암 1백, 뇌/허 각 5백), 질병수술비 20만, 항암방사선약물치료비 1백, 상해사망 1백, 간병인사용상해/질병일당 각 10만 적용

무한반복되는  
신당보도 출시!!



v1p

3·0·5까지 완벽 라인업! 최고의 신담보!

# 나에게 맞춘 간편건강



소멸 없는 평생보장 가보자고!



말해줘! 받아도 받아도 계속 나온다!

질병/상해후유장해  
**3-100% 탑재!**  
(+ 20-100%도 있어요!)

더 넓게! 질병코드 확장!  
한 번 받았어도, 보장 리필!

혈전용해치료비 II **연1회**  
뇌졸중 또는  
특정허혈심장질환 시

수술비는 DB가 우수!

매회지급 & 반값  
질병수술비 & 1-5종수술비

혈전용해치료비와 찰떡!

**연1회** 산정특례진단비  
비갱신! 2천만원

## 유병자 간편보험에 있다! 없다?

구분	DB	A사	B사	C사
3·0·5 플랜	탑재	X	X	탑재
연1회 혈전용해치료비	탑재	X	X	X
3-100% 후유장해	탑재	X	탑재	X

## 3·0·5간편보험 비교

**질병수술비**

DB	C사
○	X

**질병1-5종수술비**

DB	C사
○	X

**간병인일당**

DB	C사
○	X

인수도 맡겨만 주세요!  
경미치료 예외질환

**100개 질환 추가!**

※ 본 자료는 모집인 교육용이므로, 고객 교부 및 온라인게시 목적으로 사용할 수 없습니다.  
[금융소비자보호법 제22조 준수 목적]

# DB손보 후유장애 보상예시

후유장애	치매
약간의 치매(CDR 2점)	가입금액×40%
뚜렷한 치매(CDR 3점)	가입금액×60%
심한 치매(CDR 4점)	가입금액×80%
극심한 치매(CDR 5점)	가입금액×100%

후유장애	귀
한 귀의 청력에 약간의 장애	가입금액×5%

후유장애	치아
영구치 결손 5개	가입금액×5%
7개	가입금액×10%
14개	가입금액×20%

후유장애	폐암
폐 한 쪽을 잃었을 때	가입금액×20%

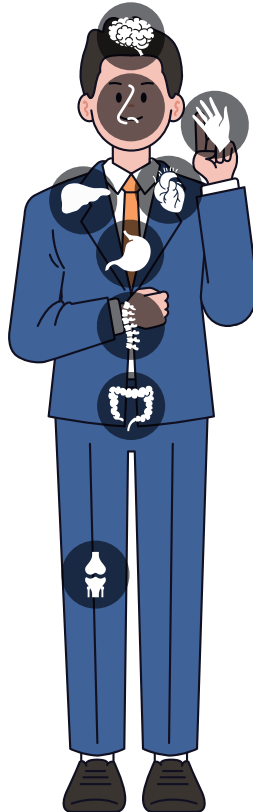
후유장애	위암
위 전 절제	가입금액×50%

후유장애	척추
약간의 기형(척추 휜 증상)	가입금액×15%
뚜렷한 기형	가입금액×30%
약간의 추간판탈출증(디스크)	가입금액×10%

후유장애	대장암
대장 전 절제	가입금액×50%
인공항문 설치	가입금액×20%

후유장애	장기이식
심장, 폐, 신장, 간장의 장기이식	가입금액×75%
방광의 기능 완전히 없을 때	가입금액×75%

## 질병후유장애 지급예시



후유장애	일상생활 기본 동작
배변, 배뇨 독립적으로 가능하나 대소변 후 뒤치레에 있어 다른 사람의 도움이 필요한 상태	가입금액×10%
손가락 사용은 가능하나 정가락 사용이 불가능하여 음식을 섭취에 있어 부분적으로 다른 사람의 도움이 필요한 상태	가입금액×10%
다른 사람의 계속적인 도움 없이는 (전혀 웃을 행위 입을/사위 또는 목욕) 할 수 없는 상태	가입금액×10%
휠체어 또는 다른 사람의 도움 없이는 방밖을 나올 수 없는 상태	가입금액×30%

후유장애	눈
한 눈의 교정시력 0.2 이하	가입금액×5%

후유장애	코
코 기능 완전히 잃었을 때	가입금액×15%

후유장애	췌장암
췌장 전 절제	가입금액×50%

후유장애	당뇨 합병증
평생 혈액투석	가입금액×75%
한쪽 눈 실명	가입금액×50%
손가락 모두 잃었을 때	가입금액×55%
발가락 모두 잃었을 때	가입금액×30%

후유장애	난소암
양쪽 난소 잃었을 때	가입금액×50%

후유장애	다리관절
인공관절이나 인공골두 삽입 시	가입금액×75%

## 부위와 지급률이 충족된다면 모두 보장합니다!

질병후유장애(3~100%) 1천만 가입 보상예시

<b>진단 후 보장</b> (₩)	암 진단 후 치료과정에서 후유장애 발생 시 지급률 적용 지급 위암으로 위 전 절제 500만원 (50%) 대장암으로 인공항문 설치 200만원 (20%) 폐암으로 한쪽 폐 절제 200만원 (20%)	<b>합산 보장</b> (₩)	같은 질병으로 두 가지 이상의 부위 후유장애 발생 시 각각 부위마다 지급률 적용하여 지급 당뇨로 인하여 다른 후유장애 계속 발생 시 당뇨망막병증으로 한쪽 눈 실명 500만원 (50%) 당뇨발(발가락)으로 한 발 발가락 5개 절단 300만원 (30%) 총 수령액 800만원
	서로 다른 질병으로 후유장애 2회 이상 발생 시 발생 시 마다 지급률 결정 난소암으로 양쪽 난소 제거 500만원 (50%) 뚜렷한 치매(CDR 3점) 600만원 (60%) 총 수령액 1,100만원		후유장애 지급된 부위라도 높은 장애 추가 진단 시 추가된 지급률만큼 또 지급 약간의 치매(CDR2점) 400만원 뚜렷한 치매(CDR3점) 60% 추가 200만원 (20%만 추가 지급) 총 수령액 600만원

## 소멸되지 않고 계속 반복 보장합니다!

**암, 뇌 등 진단비**  
 지급 사유가 발생한 경우,  
 1회 보험금 수령 시 해당 담보는 소멸



**질병후유장애 3~100%**  
 후유장애 담보의 소멸 사유는 피보험자의 사망!  
 보험금 지급으로 담보가 소멸되지 않고 무한 반복 보장

※ 본 자료는 모집인 교육용이므로, 고객 교부 및 온라인게시 목적으로 사용할 수 없습니다.  
 [금융소비자보호법 제22조 준수 목적]

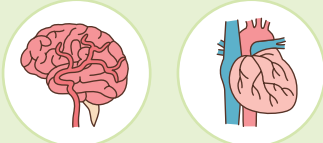
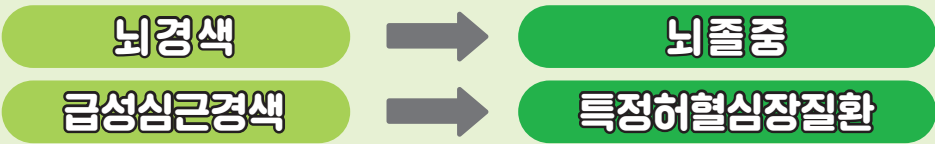
## 나에게 맞춘 간편건강

### 혈전용해치료비도 리필이 되나요? YES!

보장의 기회는 단 한번? **재발 걱정없이 평생으로!**

#### 업계최초 연1회 보장

보장코드 2개 → 11개 확대! **보장 확률을 약 3배로 UP!**



**기존 보장  
혈전용해치료비 (1회한)**

보장코드	연간 진료인원
I63	508,415명
I21	126,342명

**634,757명**

**보장확률  
2.63배↑**

**혈전용해치료비 (연간1회)**

보장코드	연간 진료인원
I60~2	103,324명
I63	508,415명
I65~66	178,769명
I20	703,749명
I21~3	127,573명
I25.2	48,096명

**1,669,926명**

\*출처: 건강보험심사평가원, 2020



음... 범위가 넓어진게 의미가 있긴 한가요?  
혈전용해치료는 뇌경색/심근경색에 쓰는 경우가 대부분 아닌가요?

<sup>[a]</sup>실제로 증상이 명확하다면 CT결과 뇌출혈이 배제된 상태라면 tPA 쓸 것 권고  
네 맞습니다! 다만, CT결과 뇌경색이 판단<sup>[a]</sup>되어  
혈전용해치료를 받았는데,  
시술 도중 뇌출혈로 발전되어 **최종 진단코드가 I61 코드가 나오면...**  
기존 혈전용해치료비 담보였다면, 보장이 어떻게 될까요?

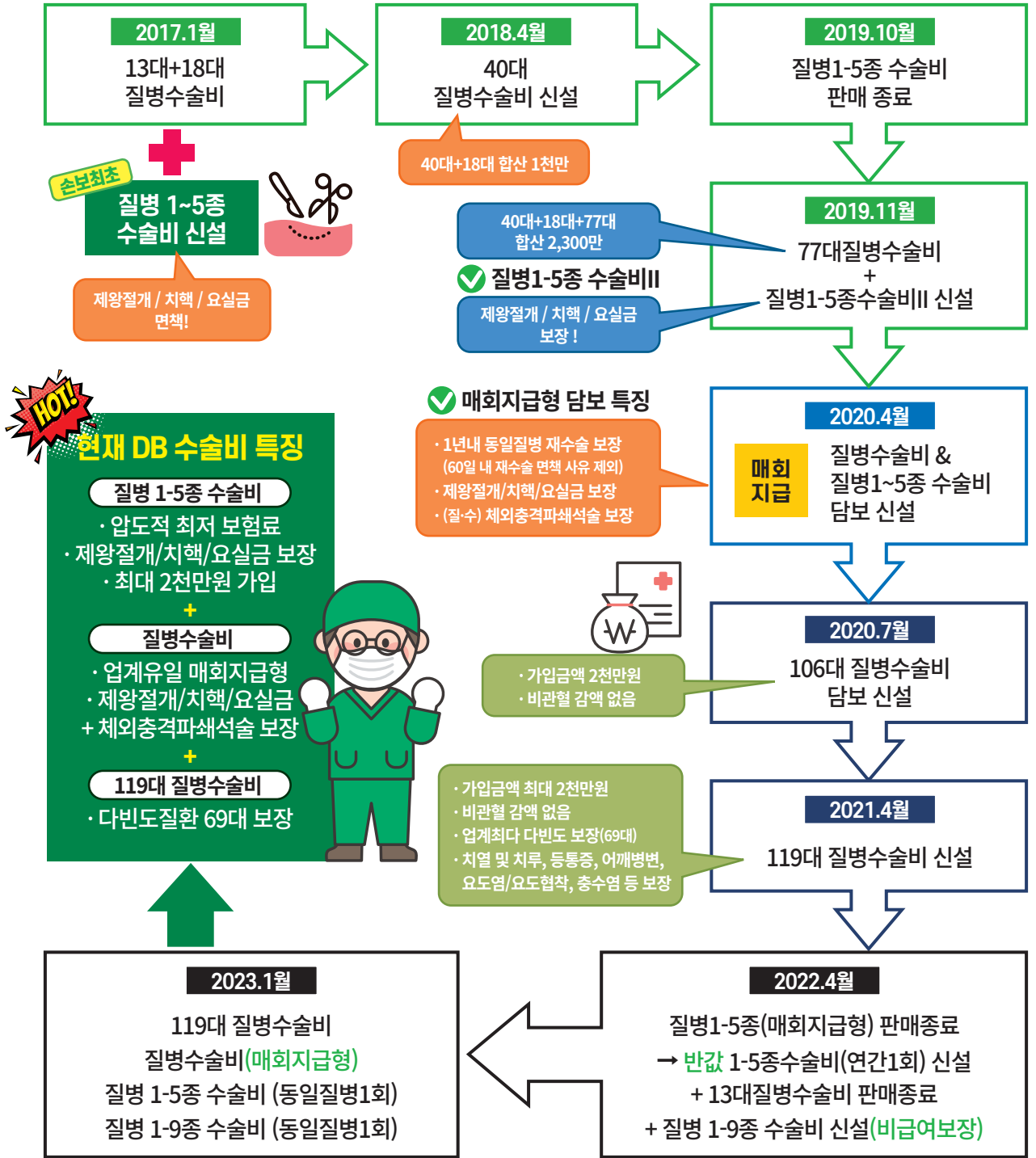


※ 본 자료는 모집인 교육용이므로, 고객 교부 및 온라인게시 목적으로 사용할 수 없습니다.  
[금융소비자보호법 제22조 준수 목적]

v1P

# 수술비 변천사

## 참종은 웨밀리더블+종합





V1P

# 질병수술비+중수술비+N대수술비 업계최고 수술비 조합

명업의 고수라면 누구나 잘 아는  
**DB수술비만의 장점!**

(Feat. DB만 할 수 있는 이야기)



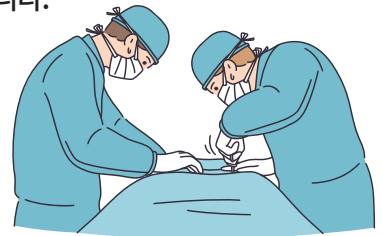
**매회지금  
질병수술비**

☑️ 연간 약 30만 건의 **동일질병 재수술 보장** 가능합니다.

☑️ 실손의료비에서도 보장되는 **않는 수술인,**

- ① **치핵**(다빈도 3위 / 158,237건) \*주요수술통계연보, 2021
- ② **제왕절개**(다빈도 4위 / 146,833건)
- ③ **요실금, 체외충격파쇄석술(E.S.W.L)**

수술을 질병수술비에서 **모두 보장합니다!**



- ☑️ 비급여 수술 보장 가능한가요? →
- ☑️ 제왕절개, 치핵, 요실금 보장되나요? →
- ☑️ 보험료는 저렴하게 가입되나요? →

	DB	A사	B사
비급여 수술 보장 가능한가요?	○	×	○
제왕절개, 치핵, 요실금 보장되나요?	○	○	×
보험료는 저렴하게 가입되나요?	11,869원	47,404원	29,444원

**초저가  
중수술비**

\*종합,40세,남자,1급,20년납100세만기,일반해지,납면적용  
\*1-5종(20/30/1백/5백/1천),1-7종(20/30/40/1백/5백/1천/1천) 적용

**다빈도보장  
N대 수술비**

N대 수술비비교	DB	A사	B사
가입금액 최대(뇌/심장 기준)	2,000만	1천만	2천만
대표 다빈도수술	69대	64대	49대
보험료	21,492원	36,338원	29,326원

\*종합,40세,남자,1급,20년납100세만기,일반해지,납면적용,가입금액 1천만 기준

## ○ 질병수술비 + 중수술비 + N대수술비 보험료 합산하면?



구분	매회 DB	A사	B사
질병수술비	4,508	4,640	4,426
중수술비	11,239	47,404	29,444
N대수술비	21,492	36,338	29,326
<b>합계</b>	<b>37,239원</b>	<b>88,382원</b>	<b>63,196원</b>

\*종합,40세,남자,1급,20년납100세만기,일반해지,납면적용,질병수술비 20만,기타조건 상단 내용과 동일

※ 본 자료는 **모집인 교육용**이므로, 고객 교부 및 온라인게시 목적으로 사용할 수 없습니다.  
[금융소비자보호법 제22조 준수 목적]

# DB손보 수술비 보장 인체도

종/자/간(세/무/연)  
가입연령 태아~90세

**뇌혈관(클립결찰술)**

종합	자녀	간편
9,050만	1억 50만	6,030만

질병수술비, 1-5종(5종), 119대(20대)  
주요심뇌5대혈관, 뇌혈관수술, 7대기관(관혈)

**편도염(편도절제술)**

종합	자녀	간편
200만	200만	100만

질병수술비, 1-5종(1종), 119대(69대), 이비인후과질환수술

**갑상선암(다빈치로봇)**

종합	자녀	간편
2,650만	2,550만	1,280만

질병수술비, 1-5종(5종), 유사암수술비  
다빈치로봇암수술(특정암)(종합)

**제왕절개**

종합	자녀	간편
70만	70만	50만

질병수술비, 1-5종(1종)

**손목터널증후군(내시경유리술)**

종합	자녀	간편
170만	170만	100만

질병수술비, 1-5종(1종), 119대(69대)

**충수염(충수절제술)**

종합	자녀	간편
150만	150만	80만

질병수술비, 1-5종(2종), 119대(22대), 충수염 수술비

**관절증(슬관절 치환술)**

종합	자녀	간편
360만	130만	80만

질병수술비, 1-5종(2종), 119대(다빈치3대)  
관절증, 인공관절치환, 개호유발특정질환수술

담보	가입금액 (40세/여자)				
질병수술	50만				
충수술	1종	2종	3종	4종	5종
	20	50	200	1천	2천
119대	20대	5대	69대	3대	22대
	1천	1천	100	30	20

추가  
수술비

암/유사암수술비 1,000만/500만  
다빈치로봇암(특정암) 100만  
다빈치로봇암(특정암제외) 500만  
주요심뇌5대혈관 2,000만  
뇌혈관질환수술 1,000만  
비파열대뇌동맥류 1,000만  
7대기관(5대/2대) 3,000만/500만  
개호유발특정질환 100만  
척추질환/상해수술 300만  
추간판탈출증수술비 30만  
관상동맥우회/성형 1,000만/200만  
충수염 30만 / 호흡기 50만  
후각특정 10만 / 이비인후과 30만  
질병으로인한3대시각질환 40만  
인공관절치환 100만 / 관절증 30만



**축농증(내시경 부비동 수술)**

종합	자녀	간편
210만	300만	100만

질병수술, 1-5종(1종), 119대(69대),  
이비인후과질환 / 후각특정질환 / 어린이생활질환

**협심증(스텐트삽입)**

종합	자녀	간편
4,950만	8,250만	4,230만

질병수술, 1-5종(1종), 119대(69대),  
이비인후과질환 / 후각특정질환 / 어린이생활질환

**담석증(복강경로봇수술)**

종합	자녀	간편
850만	750만	80만

질병수술비, 1-5종(3종), 119대(69대), 7대기관수술(관혈)

**용종제거**

종합	자녀	간편
200만	200만	110만

질병수술비, 1-5종(2종), (위/십이지장 용종수술)119대(69대)

**척추수술(디스크 신경성형술)**

종합	자녀	간편
380만	230만	190만

질병수술비, 1-5종(2종), 119대(69대)  
척추질환(비관혈), 추간판탈출증

**사타구니탈장(개복탈장수술)**

종합	자녀	간편
170만	270만	100만

질병수술비, 1-5종(1종), 119대(69대)  
어린이생활질환수술(자녀)

**치핵**

종합	자녀	간편
90만	110만	60만

질병수술비, 1-5종(1종), 119대(22대), 치핵수술비(자녀)

담보	가입금액 (10세/여자)				
질병수술	50만				
충수술	1종	2종	3종	4종	5종
	20	50	200	1천	2천
119대	20대	5대	69대	3대	22대
	1천	1천	100	30	20

추가  
수술비

암(유사암제외)수술비 1,000만  
유사암수술비 500만  
주요심뇌5대혈관 5,000만  
7대기관(5대/2대) 2,000만/400만  
어린이생활질환 100만  
충수염수술비 30만  
호흡기관련질환수술 20만  
이비인후과질환수술 30만  
치핵수술 20만  
추간판탈출증수술비 30만

담보	가입금액 (50세/여자)				
질병수술	30만				
충수술	1종	2종	3종	4종	5종
	20	30	200	1천	1천
119대	20대	5대	69대	3대	22대
	1천	500	50	21	10

추가  
수술비

암(유사암제외)수술비 1,000만  
유사암수술비 200만  
다빈치로봇암(특정암) 50만  
다빈치로봇암(특정암제외) 300만  
주요심뇌5대혈관 5,000만  
뇌혈관질환수술 500만  
허혈심장질환수술 500만  
7대기관(5대/2대) 2,000만/400만  
충수염수술비 10만  
척추질환/상해수술 100만  
추간판탈출증수술비 30만

# V1P

## 이렇게 컨설팅하시면 됩니다! 4세대 진단비 + 수술비

☑ **다사들의 수술비 보장 빈틈 완벽 커버!**

질병수술비: +

1년내 재수술도 매회!  
제왕절개/치핵/요실금/E.S.W.L

종수술비

+

비급여 보장!  
제왕절개/치핵/요실금

☑ **4세대 진단비로 업그레이드!**

**비갱신 산정특례진단비**

요건 충족 시 보장  
연간 1회 계속 보장  
I+Q+S코드까지 보장



**종합보험 4세대 진단비 + 수술비 업셀링**

\*종합, 35세, 1급, 20년납90세만기, 무해지환급형, 납면적용, 단위:만

담보명	가입금액	담보명	가입금액
기본담보	최소	질병수술비(매회지급)	50
뇌혈관질환진단비	1,000	질병1-5종수술비(1종)	20
뇌혈관질환 산정특례진단비	1,000	질병1-5종수술비(2종)	50
허혈심장질환진단비	1,000	질병1-5종수술비(3종)	200
심장질환 산정특례진단비	1,000	질병1-5종수술비(4종)	1,000
4대순환계진단비(특정3대심장질환)	500	질병1-5종수술비(5종)	1,000
4대순환계진단비(특정하지정맥류질환)	500	상해수술비	50
<b>여자</b>	<b>51,872원</b>	<b>남자</b>	<b>61,689원</b>

\*21-40세 남자 3종 수술비 100만 한도



**자녀보험 4세대 진단비 + 수술비 업셀링**

\*자녀, 10세, 1급, 20년납100세만기, 무해지, 납면적용, 기본담보 최소

담보명	가입금액	담보명	가입금액
뇌혈관질환진단비	1,000	질병수술비(매회지급)	50
뇌혈관질환 산정특례진단비	2,000	질병1-5종수술비(1종)	20
허혈심장질환진단비	1,000	질병1-5종수술비(2종)	50
심장질환 산정특례진단비	2,000	질병1-5종수술비(3종)	200
4대순환계진단비(특정3대심장질환)	500	질병1-5종수술비(4종)	1,000
4대순환계진단비(특정하지정맥류질환)	500	질병1-5종수술비(5종)	2,000
119대질병수술비	1,000	상해수술비	300
<b>여자</b>	<b>51,527원</b>	<b>남자</b>	<b>63,370원</b>

\*119대질병수술비(20대1천, 5대5백, 다빈도3대30, 69대1백, 22대20만)



**간편보험 4세대 진단비 + 수술비 업셀링**

\*간편355,60세, 1급, 20년납20년만기, 납면적용, 기본담보 최소 적용 기준

담보명	가입금액	담보명	가입금액
기본담보	최소	질병수술비(매회지급)	30
뇌혈관질환진단비	500	질병1-5종수술비(1종)	20
뇌혈관질환 산정특례진단비	600	질병1-5종수술비(2종)	30
허혈심장질환진단비	500	질병1-5종수술비(3종)	100
심장질환 산정특례진단비	600	질병1-5종수술비(4종)	500
4대순환계진단비(특정3대심장질환)	500	질병1-5종수술비(5종)	1,000
4대순환계진단비(특정하지정맥류질환)	500	상해사망	3,000
<b>여자</b>	<b>53,160원</b>	<b>남자</b>	<b>82,430원</b>

\*상기 보험료 예시는 23.1월 기준 보험료로 상품개정, 연령, 성별 등에 따라 달라질 수 있음

※ 본 자료는 모집인 교육용이므로, 고객 교부 및 온라인게시 목적으로 사용할 수 없습니다.  
[금융소비자보호법 제22조 준수 목적]



# 뇌혈관질환 진단비 변천사 & 보장범위

\*종합보험 기준



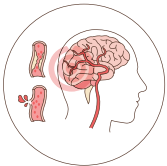
## DB 4세대 산정특례진단비

VS

## M사 3세대 뇌혈관진단비

구분	코드	연간 진료인원	뇌출혈 진단비	뇌졸중 진단비	뇌혈관 진단비	뇌혈관 산정특례
뇌혈관질환	I60	35,698명				○
	I61	57,382명				○
	I62	10,244명				○
	I63	508,415명				○
	I64	22,996명				○
	I65	129,197명				○
	I66	49,572명				○
	I67	330,904명				○
	I68	4,082명				
	I69	40,489명				
동맥, 세동맥 및 모세혈관의 질환	I72.0	1,528명				○
	I77.0	948명				○
순환계통의 선천기형	Q28.0	160명				○
	Q28.1	47명				○
	Q28.2	4,301명				○
	Q28.3	4,145명				○
상해	S06	241,650명				○

\*건강보험심사평가원, 2020



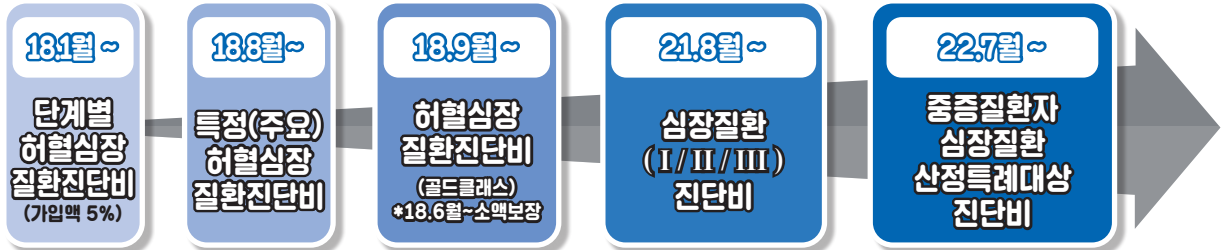
## 뇌질환진단비 보장범위 비교





# 심장질환 진단비 변천사 & 보장범위

\*종합보험 기준



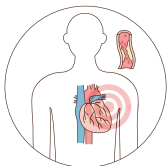
## DB 4세대 산정특례진단비



## M사 2세대 허혈심장질환진단비

구분	코드	연간 진료인원	급성심근경색 진단비	허혈심장질환 진단비	심장질환 진단비	산정특례 심장질환 진단비
심장질환	I21~23	127,573명	↓	↓	심장II	○
	I20	703,749명			심장I	○
	I24~25	233,696명			심장I	○
	I26~28	20,457명			○	
	I01,05~09	22,603명			○	
	I30~33	12,544명			심장I	○
	I34~37	60,274명			심장III	○
	I38	1,105명			심장I	○
	I39	317명			심장III	○
	I40~41	5,139명			심장I	○
	I42~45	80,537명			○	
	I460	5,132명			심장II	○
	I461,469	19,159명			○	
	I47~48	297,297명			심장III	○
	I49	162,720명			○	
	I50	157,258명			심장III	○
	I51	45,729명			○	
	I70.0, 71	39,051명			○	
I79.0~79.1	845명	○				
전신결합조직장애	M31.4	1,868명	○			
양성신 생물	D15.1	1,162명	○			
순환계통의 선천기형	Q20~25	75,167명	○			
	Q26.0~26.4	868명	○			
	Q26.8~26.9	108명	○			
흉부의 손상	S25~26	351명	○			

\*건강보험심사평가원, 2020



### 심장질환진단비 보장범위 비교



※ 본 자료는 모집인 교육용이므로, 고객 교부 및 온라인게시 목적으로 사용할 수 없습니다.  
[금융소비자보호법 제22조 준수 목적]



운전자는 믿고 DB! 비용담보 + DB Only 상해!

# 참종은운전자상해

## 부모님 댁에 상해보험 하나씩 놔드려야겠어요 겨울철 낙상사고 비상! 7080어르신 상해플랜!

### ○ 방심하다 큰! 낙상사고 유형 & 보장금액 예시 (80세기준)

**머리 손상**

넘어지며 머리를 바닥이나 물체에 부딪혀 발생  
심한 경우 뇌 손상으로 인한 수술 필요

**보장금액**  
**390만**

상해뇌출혈진단, 골절진단/수술, 상해수술  
5대골절진단/수술, 상해1-5종(3종)

**척추 압박골절**

엉덩방아를 찰 때 척추에 가해진 하중으로  
척추뼈가 눌리듯 골절 발생  
심하면 뺏조각이 신경 압박에 마비 보일수도

**보장금액**  
**340만**

골절진단/수술, 상해수술  
5대골절진단/수술, 상해1-5종(3종)

**고관절 골절**

골밀도가 낮은 노인의 낙상사고에서 주로 발생  
회복을 위해 장기간 누워 생활하며  
합병증을 동반, 사망에 이르기에도 함

**보장금액**  
**300만**

골절진단/수술, 상해수술  
5대골절진단/수술, 상해1-5종(2종)

**손목·발목**

넘어질 때 잘못 짚거나 디었을 때  
인대·근육이 늘어나거나 찢어져 염좌 발생  
심한 통증/부기가 있으면 골절 의심

**보장금액**  
**70~90만**

골절진단비, 깁스치료비  
신깁스치료비(10%~30%, 단상지/단하지)

**여기서 추가 보장!** 상해입원일당, 상해중환자실입원일당, 척추상해수술비, 깁스치료비, 골절철심제거수술비, 상해 MRI/CT검사지원비, 상해후유장해(3-100%) 등

### ○ 7080어르신 상해보장 플랜

### 현재 입원중만 아니면 가입가능!

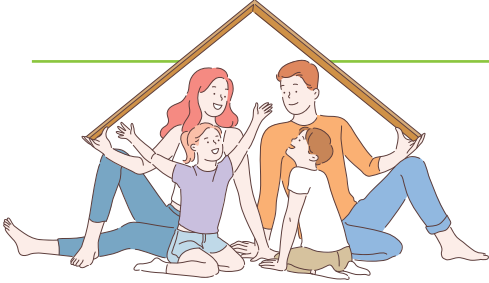
\* 1급/20년만기20년납/간편심사플랜/납입면제 적용 기준

담보명	가입금액	담보명	가입금액
기본담보	최소	골절수술비	10
상해MRI검사지원비	5	5대골절수술비	50
상해CT검사지원비	5	골절철심제거수술비	10
골절진단비(치아포함)	30	상해흉터복원수술비	15
5대골절진단비	100	창상봉합술치료비(안면부)	30
주요상해뇌출혈진단비	50	창상봉합술치료비(전체)	30
깁스치료비	50	상해입원일당(10일)	2
신깁스치료비	100	상해중환자실입원일당(180일)	20
상해수술비	100	상해후유장해3-100%	1,000
상해1-5종(10/10/50/100/100)	100	민사소송법률비용손해	2,000
보험료	70세	75세	80세
남	18,530원	19,090원	19,500원
여	18,560원	18,820원	18,930원

※ 본 자료는 모집인 교육용이므로, 고객 교부 및 온라인게시 목적으로 사용할 수 없습니다.  
[금융소비자보호법 제22조 준수 목적]

v1p

집에 있는 건 다 담았다!  
나에게맞춘생활종합



주택 **화재**보장 말고  
주택 **생활종합**보장 받으세요!

DB	주택화재 필수보장 체크	M사
보장	화재손해 폐기물 운반/처리비용	면책
25만	임시거주비 1일당 보장금액	10만
보장	자연 재해로 인한 임시거주비 보장	면책
32대 가전	가전제품 수리비용 보장 가전종류	20대 가전
운전자, 상해, 레저(골프), 펫	주택화재 외 추가보장	운전자, 상해

○ 우리집 ALL-RISK 보장 플랜



\* 건물1급/108m<sup>2</sup>/5년납5년만기/납입면제형/폐기물비용포함 예시

구분	담보명	가입금액	담보명	가입금액	구분
고객님	가족화재별금	2천만	주택급배수시설누출손해(건물및가재)	500만	주택
	18대가전제품고장수리비용	1백만	주택급배수시설누출손해(건물및가재)	2억	
	생활용품14대가장수리비용	1백만	붕괴,침강및사태손해(건물)	1억5천만	
	기본담보	최소	붕괴,침강및사태손해(가재)	5천만	
주택	건물 및 부속설비	1억5천만	주택임시거주비(화재,붕괴,침강,사태)	25만	주택
	가재도구	5천만	주택임시거주비 (자연재해 피해(태풍,침수,지진,대설))	25만	
	화재(폭발포함)배상책임	20억	주택(화재)건물재조달차액지원	3천만	
			주택(화재)가재도구재조달차액지원	1천만	

보험료 (환급률)

5만원(63.1%)

※ 본 자료는 모집인 교육용이므로, 고객 교부 및 온라인게시 목적으로 사용할 수 없습니다.  
[금융소비자보호법 제22조 준수 목적]

v1P

집에 있는 건 다 담았다!  
나에게맞춘생활종합

인보험 인정! 펫보험 기초알기!



펫보험 가입 대상은? 생후 3개월 ~ 8세까지의 반려견 (고양이는 불가)



가입전 반려견 정보 준비물!

- ① 반려견이름 ② 견종 ③ 생년월일 ④ 성별 ⑤ 중성화여부 ⑥ 계약자인적사항
- ⑦ 반려견 사진 ⑧ 등록번호



Q. 미등록 반려견은 가입 못하나요?

A. 가능합니다!



보상비율 70%? 80%? 보장방식이 궁금해요!

보상비율	지급한도액		자기부담금
	입원 및 통원	수술	
보상비율 70%	1일당 15만원 (각각 연간 20일한도)	1회당 150만원 (연간 2회 한도)	1만원 / 2만원 / 3만원
보상비율 80%	1일당 15만원 (각각 연간 20일한도)	1회당 150만원 (연간 2회 한도)	

의료비보험금 보상 예시

= [(피보험자가 부담한 치료비 - 적용 자기부담금) × 보상비율] 과 “적용 지급한도액” 중 작은 금액

**슬개골 탈구로 수술비 160만원 발생 (자기부담금 2만, 80%보장형 선택시)**

- ① 자부담 제외 금액 158만(160만 -2만) → ② 80%비율 보장 : 158만 × 80% = 126만 4천원
- ③ 최종 지급 결정액 : 보상한도액 150만 과 126만4천원 중 작은금액 = **126만 4천원 보장**



주요보장은?

반려동물 의료비 (실손)  
(입원, 통원, 수술 시 보장)

주요질환 확장보장  
(피부, 구강, 슬관절 및 고관절탈구)

반려동물 배상책임

반려동물 장례지원비



보험료는?

※말티즈 기준 / 자기부담금 3만원 / 피보험자 35세, 남자, 1종 일반형 보험료 예시

구분	보상비율70%		보상비율80%	
	실속형(의료비)	고급형(의료비+확장)	실속형(의료비)	고급형(의료비+확장)
1세	26,500원	39,900원	29,440원	44,340원
5세	38,800원	58,710원	43,120원	65,230원

※ 기본담보 최소 가입금액 적용





# 골프보장도 나에게 딱 맞춤! 나에게맞춘생활종합

## 본격적인 시즌 전에 제대로 준비하자! **골프플랜!**

**홀인원 한 번 했더니 몇 년간 재가입불가?**

<b>DB</b> 연1회 계속 보장	<b>M사</b> 1회 보장 후 소멸
------------------------	-------------------------

**떠나자! 해외골프여행! 그런데,  
공항 카트에서 캐디백이 떨어져서 골프클럽이 파손!**

<b>DB</b> 보장 (구외도 보장, 최대 300만)	<b>M사</b> 면책 (구내만 보장)
--------------------------------------	-----------------------------

\*구내: 골프장(시설) 및 연습장 등 부속시설

**자부치는 있는데, 카부치는 없나요?**

\*골프중카트사고부상치료비(1-10급)

<b>DB</b> 500만	<b>M사</b> 없음
-------------------	-----------------

**골프활동중배상책임, 민사/행정법률비용까지!**

### 골프+법률손해 2만원대 플랜

※남자/상해1급/30년만기/30년납/1종일반형 기준

담보명	가입금액
상해사망·후유장해(20-100%)	1억
골프활동중상해80%미만후유장해	1,000
홀인원비용(연간1회)	200
알바트로스비용	300
골프용품손해확장(구외포함)	200
골프중카트사고부상치료비(1-10급)	500
골프활동중배상책임	2,000
민사소송법률비용손해	2,000
생활용품(14대)고장수리비용	100

### 골프+법률+운전자 3만원대 플랜

※남자/상해1급/30년만기/30년납/1종일반형 기준

담보명	가입금액
상해사망·후유장해(20-100%)	1억
골프활동중상해80%미만후유장해	1,000
홀인원비용(연간1회)	300
알바트로스비용	300
골프용품손해확장(구외포함)	200
골프중카트사고부상치료비(1-10급)	500
골프활동중배상책임	2,000
행정소송법률비용손해	2,000
민사소송법률비용손해	2,000
자동차사고벌금II	3,000
자동차사고벌금(대물)	500
변호사선임비용(경찰조사포함)	5,000
교통사고처리지원금VIII	2억
교통사고처리지원금IV(6주미만)	700

※ 본 자료는 모집인 교육용이므로, 고객 교부 및 온라인게시 목적으로 사용할 수 없습니다.  
[금융소비자보호법 제22조 준수 목적]



DB Platinum 명예의 전당

Main table listing members of the DB Platinum Hall of Fame. Columns include member names (e.g., 안찬희, 오영아) and their respective business categories (e.g., 안찬희: 안채자, 오영아: 오명애).

※ 본 자료는 모법인 교육용으로, 고객 교부 및 온라인게시 목적으로 사용할 수 없습니다.

[금융소비자보호법 제22조 준수 목적]

# 상품별 납입면제

## 참좋은혜밀리 더블플러스종합

암(유사암제외), 뇌졸중, 급성심근경색증, 말기 간경화/폐질환/  
신부전증 상해/질병 80%이상 후유장해

☑ 갱신행 플랜 갱신통료나이 납입면제 선택 시, 갱신해도 100세까지 쪽 납면

## 아이(이)러브(LOVE) 플러스건강

10대: 암(유사암제외), 허혈심장질환, 뇌혈관질환,  
질병/상해 50%이상후유장해, 5대난치성질환

\* 5대난치성질환: 재생불량성 빈혈, 심근질환(42.4(심내막탄력섬유증) 제외), 운동신경세포병, 전신홍반루프스, 만성 신장병(57.1)

☑ 뇌혈관질환진단, 허혈심장질환진단도 납입면제

☑ 30세만기 (계약전환형) 30세 이전 납입면제 사유 발생 시 100세까지 납면 연장

## 참좋은 운전자상해

자동차사고부상1~7급 또는 교통상해50%후유장해

상품		납입면제
유병자	나에게맞춘간편	상해80%이상후유장해, 질병80%이상후유장해, 암(유사암제외), 급성심근경색증, <b>뇌졸중</b>
	참착한新335간편	상해80%이상후유장해, 질병80%이상후유장해, 암(유사암제외), 급성심근경색증, <b>뇌졸중</b>
	참좋은325-1간편	상해80%이상후유장해, 질병80%이상후유장해, 암(유사암제외), 급성심근경색증, <b>뇌졸중</b>
	2Q초간편	[3·1,3·2플랜] 암(유사암제외), 급성심근경색증, <b>뇌졸중</b>
	1Q초간편	[암플랜] 납입면제 없음 [3대질병플랜] 암(유사암제외), 급성심근경색증, <b>뇌졸중</b>
암	New I'm OK암	암(유사암제외) 진단 (납면적용 플랜만 가능)
간병 치매	간편한가족사랑 간병치매	[치매플랜] 납입면제 없음
		[간병플랜] 장기요양등급 1~3등급 (9종, 10종플랜 限)
주택	나에게맞춘 생활종합보험	[일반플랜] 암(유사암제외), 급성심근경색증, 뇌졸중