

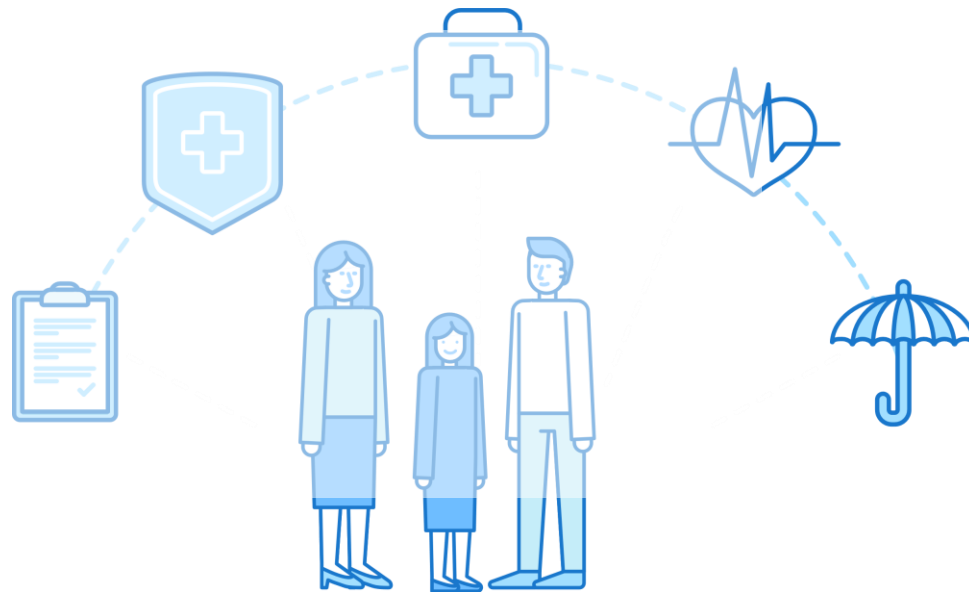
김문범의 소식지 종합 강좌

성공하는 FP의
이달의 영업전략
2022년 11월_생명보험사 편

김문범

본 과정은 영업상담을 위한 정보제공을 목적으로 제작되었으며, 완전성을 보장하지 않습니다.
강의 자료는 고객에게 배포될 수 없으며, 실제 상담 시에는 반드시 해당 보험사의 약관과
상품설명서를 확인하시기 바랍니다.

2. 생명보험사별 소식지리뷰



ABL생명 _ THE건강통합보험

| 주계약 | 보험 가입금액 | 남자 | | | 여자 | | |
|-------------------------------------|---------|-------|-------|-------|-----|-------|-------|
| | | 30세 | 40세 | 50세 | 30세 | 40세 | 50세 |
| DIV(무)ABL THE건강통합보험(해지환급금 미지급형)2204 | 100만 | 1,160 | 1,480 | 1,950 | 820 | 1,010 | 1,280 |

| 2022년 11월 신규 및 개정 특약 | 보험 가입금액 | 남자 | | | 여자 | | |
|--|---------|--------|--------|--------|--------|--------|--------|
| | | 30세 | 40세 | 50세 | 30세 | 40세 | 50세 |
| (무)선택주요암진단특약D(해지환급금 미지급형), 1종(위암) | 1,000만 | 1,710 | 2,370 | 3,200 | 930 | 1,200 | 1,460 |
| (무)선택주요암진단특약D(해지환급금 미지급형), 2종(간암) | 1,000만 | 1,030 | 1,440 | 1,880 | 380 | 510 | 680 |
| (무)선택주요암진단특약D(해지환급금 미지급형), 3종(폐암) | 1,000만 | 1,500 | 2,070 | 2,970 | 670 | 900 | 1,210 |
| (무)선택주요암진단특약D(해지환급금 미지급형), 4종(대장암) | 1,000만 | 1,180 | 1,600 | 2,180 | 830 | 1,110 | 1,430 |
| (무)선택주요암진단특약D(해지환급금 미지급형), 5종(췌장암, 담낭암, 기저암도암) | 1,000만 | 600 | 820 | 1,150 | 530 | 720 | 980 |
| (무)항암약물치료보장특약D(해지환급금 미지급형) | 1,000만 | 280 | 380 | 520 | 250 | 320 | 350 |
| (무)항암방사선치료보장특약D(해지환급금 미지급형) | 1,000만 | 180 | 250 | 340 | 260 | 320 | 360 |
| (무)초기이상간-백-신장질환진단특약D(해지환급금 미지급형) | 1,000만 | 8,290 | 10,860 | 14,100 | 5,650 | 7,170 | 8,880 |
| (무)중기이상간-백-신장질환진단특약D(해지환급금 미지급형) | 1,000만 | 4,590 | 5,960 | 7,330 | 2,910 | 3,650 | 4,280 |
| (무)말기간-백-신장질환진단특약D(해지환급금 미지급형) | 1,000만 | 1,960 | 2,530 | 3,090 | 1,070 | 1,290 | 1,490 |
| (무)시니어특정질환보장특약D(경신형) | 1,000만 | 1,933 | 2,327 | 3,340 | 2,365 | 3,061 | 5,722 |
| (무)질환응급치료보장특약D(경신형) | 1,000만 | 10 | 40 | 100 | 10 | 20 | 50 |
| (무)중금속내원특약D(경신형) | 1,000만 | 930 | 930 | 1,100 | 1,000 | 870 | 980 |
| (무)뇌혈관질환진단특약D(해지환급금 미지급형) | 1,000만 | 10,920 | 14,990 | 21,220 | 11,130 | 15,070 | 21,100 |
| (무)혈액심장질환진단특약D(해지환급금 미지급형) | 1,000만 | 9,820 | 13,280 | 18,310 | 6,850 | 8,950 | 12,270 |

| 판매 Best 특약 | 보험 가입금액 | 남자 | | | 여자 | | |
|--------------------------|---------|--------|--------|--------|--------|--------|--------|
| | | 30세 | 40세 | 50세 | 30세 | 40세 | 50세 |
| (무)소액암진단특약D(해지환급금 미지급형) | 200만 | 414 | 488 | 540 | 1,010 | 1,038 | 952 |
| (무)일반암진단특약D(해지환급금 미지급형) | 1,000만 | 7,580 | 10,420 | 14,680 | 6,670 | 8,560 | 9,880 |
| (무)입원보장특약D(해지환급금 미지급형) | 1,000만 | 3,600 | 4,100 | 4,900 | 4,700 | 5,500 | 6,700 |
| (무)수술보장특약D(해지환급금 미지급형) | 1,000만 | 10,200 | 12,900 | 16,300 | 10,700 | 12,700 | 14,400 |
| (무)질병장해보장특약D(해지환급금 미지급형) | 1,000만 | 3,350 | 4,530 | 6,330 | 3,620 | 4,900 | 6,770 |
| (무)표적항암약물허가치료보장특약D(경신형) | 1,000만 | 230 | 480 | 1,150 | 360 | 670 | 1,100 |

가입 한도

| 주계약 | DIY(무)ABL THE건강통합보험(해지환급금 미지급형)2204 | 구분 | 보험가입금액 |
|-----------------------------|-------------------------------------|-----------------|-----------------|
| | | | 100만원 ~ 400만원 |
| 선택 특약 | (무)일반암진단특약D(해지환급금 미지급형) | 40세 이하 | 500만원 ~ 1억원 |
| | | 41세 ~ 50세 | 500만원 ~ 7,000만원 |
| | | 51세 이상 | 500만원 ~ 5,000만원 |
| | (무)소액암진단특약D(해지환급금 미지급형) | | 100만원 ~ 2,000만원 |
| | (무)표적항암약물허가치료보장특약D(경신형) | | 500만원 ~ 7,000만원 |
| | | | 500만원 ~ 5,000만원 |
| | (무)입원보장특약D(해지환급금 미지급형) | | 500만원 ~ 1억원 |
| | (무)수술보장특약D(해지환급금 미지급형) | | 500만원 ~ 2,000만원 |
| | (무)질병장해보장특약D(해지환급금 미지급형) | 만15세 ~ 30세 | 500만원 ~ 4,000만원 |
| | | 31세 ~ 40세 | 500만원 ~ 3,000만원 |
| 41세 ~ 60세 | | 500만원 ~ 2,000만원 | |
| 61세 이상 | | 500만원 ~ 1,000만원 | |
| (무)선택주요암진단특약D(해지환급금 미지급형) | | 500만원 ~ 5,000만원 | |
| (무)항암약물치료보장특약D(해지환급금 미지급형) | | 500만원 ~ 3,000만원 | |
| (무)항암방사선치료보장특약D(해지환급금 미지급형) | | 500만원 ~ 3,000만원 | |

* 상기 예시는 일부 특약의 보험가입금액만을 예시한 것으로, 그 외 특약의 보험가입금액 등 전체 내용은 상용 내장장을 참고하시기 바랍니다.
 * 표보험자의 기나이, 보험기간, 보험료 납입기간, 보험료 납입유지 및 보험가입한도 등의 계약인수 관련 사항은 회사가 별도로 정한 기준에 따라 제한할 수 있습니다.

해지환급금 예시표(주계약)

기준 : 주계약 보험가입금액 100만원, 90세 만기, 20년납, 40세 남자, 월납, 특약 제외, 단위 : 원

| 구분 | 해지환급금 미지급형 | | | 기본형 | | |
|-----|------------|---------|-------|---------|---------|--------|
| | 납입보험료 | 해지환급금 | 환급률 | 납입보험료 | 해지환급금 | 환급률 |
| 1년 | 17,760 | - | 0.0% | 26,040 | - | 0.0% |
| 3년 | 53,280 | - | 0.0% | 78,120 | 43,520 | 55.7% |
| 5년 | 88,800 | - | 0.0% | 130,200 | 94,330 | 72.5% |
| 10년 | 177,600 | - | 0.0% | 260,400 | 215,290 | 82.7% |
| 15년 | 266,400 | - | 0.0% | 390,600 | 337,900 | 86.5% |
| 20년 | 355,200 | 235,670 | 66.3% | 520,800 | 471,340 | 90.5% |
| 30년 | 355,200 | 262,980 | 74.0% | 520,800 | 525,960 | 101.0% |
| 40년 | 355,200 | 252,975 | 71.2% | 520,800 | 505,950 | 97.1% |

* 이 계약을 중도 해지할 경우 납입한 보험료에서 지난 기간의 위험보험료, 계약대출비용 및 계약관리비용(해지공제액 포함) 등이 차감되므로 해지환급금은 납입보험료보다 적거나 없을 수 있습니다.
 * 상기 예시는 주계약 기준이며, 특약 가입시 납입보험료, 해지환급금 및 환급률은 달라집니다.
 * 해지환급금 미지급형은 보험료 납입기간 중 계약이 해지될 경우 해지환급금을 지급하지 않으며, 보험료 납입기간이 완료된 이후 계약이 해지될 경우 '기본형'의 해지환급금 대비 적은 해지환급금을 지급합니다.



ABL생명 _ THE드림종신보험

적용이율

▶ 주계약 및 (무)추가납입특약 적용이율: **연복리 2.25%**

- ▶ (무)추가납입특약의 추가납입보험료 계약관리비용: **추가납입보험료의 2.0%**
- 다만, 중도인출 합계액 이내에서 추가납입 하는 경우에는 추가납입보험료에 대한 계약관리비용은 부가하지 않습니다.
- ※ 적용이율은 주계약 및 (무)추가납입특약의 보험료 및 해지환급금 등의 산출에 적용한 이율입니다.
- ※ 추가납입특약의 보험료는 특약 성립 후 보험기간 중 주계약 보험료 이외에 추가로 납입하는 보험료를 의미합니다.
단, 주계약 보험료 납입기간 중에는 해당월의 주계약 보험료가 납입된 경우에 한하여 보험료 추가납입이 가능합니다.

납입완료시점 환급률

기준: 주계약 보험가입금액 1억원, 2종(일반심사형)_2형(채중형), 여자 40세, 월납

| | |
|--------|--------|
| 10년납 | 7년납 |
| 108.2% | 104.6% |

※ 저축형인 경우 사망보험금 증가분이 보험료에 반영되므로 보험료가 평균형보다 비싸고 중도해지시 금전적 손실이 확대될 수 있습니다.

금리연동형 종신전환

- ▶ 특약명: (무)금리연동형 종신전환특약(보중비용부과형)
- ▶ 전환 가능 시점: 주계약 납입완료 이후



- ※ (무)금리연동형 종신전환특약(보중비용부과형)으로 전환하는 경우 (무)ABL THE드림종신보험(해지환급금 일부지급형)은 소멸하므로 다시 전환 전 계약으로 변경할 수 없습니다.
- ※ 전환 후 특약은 전환 전 주계약 가입시점의 (무)금리연동형 종신전환특약(보중비용부과형)의 기초서류 및 보험요율을 적용합니다.

☑ 보험료 및 해지환급금 예시

보험료 예시(주계약)

기준: 주계약 보험가입금액 1억원, 7년납, 월납, 단위:원

| 구분 | 남자 | 30세 | | | 40세 | | |
|-------------------|-----|---------|---------|-----------|---------|---------|-----------|
| | | 30세 | 40세 | 50세 | 30세 | 40세 | 50세 |
| 1종(간편심사형) 1형(평준형) | 30세 | 545,000 | 658,000 | 798,000 | 486,000 | 583,000 | 704,000 |
| | 40세 | 515,000 | 621,000 | 753,000 | 459,000 | 552,000 | 667,000 |
| 2종(일반심사형) 2형(채중형) | 30세 | 786,000 | 935,000 | 1,112,000 | 706,000 | 839,000 | 1,002,000 |
| | 40세 | | | | | | |

나이별 해지환급금 예시(7년납)

| | 30세 | 40세 | 50세 | 60세 |
|--------------|------------|------------|------------|-------------|
| 7년 사정 환급률 | 104.2% | 104.6% | 104.6% | 103.9% |
| 월납입 보험료 | 706,000 | 839,000 | 1,002,000 | 1,200,000 |
| 7년 사정 총납입보험료 | 59,304,000 | 70,476,000 | 84,168,000 | 100,800,000 |
| 7년 사정 해지환급금 | 61,818,300 | 73,695,900 | 88,009,900 | 104,712,500 |

기준: 주계약 보험가입금액 1억원, 2종 일반심사형_2형 채중형, 여자, 7년납, 월납, 단위:원

※ 저축형인 경우 사망보험금 증가분이 보험료에 반영되므로 보험료가 평균형보다 비싸고 중도해지시 금전적 손실이 확대될 수 있습니다.



ABL생명 _ 치매케어보험

주계약의 보장은 가볍게 : “중증치매진단금”만 지급

- 보험가입한도 : 500만원 ~ 3천만원
- 기준 : 60세 여자 / 20년남 / 1천만원 가입시 : 월납보험료 9,100원(90세 만기), 월납보험료 19,600원(100세만기)
- 피보험자가 보험기간 중 ‘중증치매상태’로 최종진단확정 되었을 때(다만, 최초 1회의 최종진단확정에 한함)
- * ‘중증치매상태’라 함은 CDR 척도(한국판 Expanded Clinical Dementia Rating, 2001년) 검사 결과가 3점 이상(다만, 이와 동등하다고 국내외 학계에서 일반적으로 인정되는 검사 방법을 사용하여 이와 동등한 정도로 판정되는 경우를 포함합니다)에 해당되는 상태를 말합니다.

고객의 상황에 맞게 설계 (주계약 및 특약 합산 최저보험료:1만원)

- 치매보험 미가입자 : 종합적인 설계를 통한 제안
- 당사 치매보험 가입자 : 기존 상품의 없는 보장만 추가 제안 또는 종합적인 설계를 통한 제안
- 타사 치매보험 가입자 : 당사의 한도종대와 치매로 인한 비용증가를 연계하여 고객의 니즈 파악 후 추가제안

중등도이상치매 간병생활자금 지급

- 생명보험업계 최초지급(2022. 7월 기준)
- 월 최대 50만원 지급
- 최초 1회의 최종진단확정에 한하여, 매년 최종진단 확정 해당일에 생존시 지급(최종진단확정일을 최초로 하여 3년 동안 보증지급 최대 종신지급)
- 단, (무)중등도이상치매중신간병생활자금특약(해지환급금 미지급형) 가입시

* 본 자료는 보험약관의 전체내용을 요약한 것이므로 보다 상세한 내용은 보험계약 체결 전에 반드시 보험약관 및 상품설명서를 확인하시.

보험료 할증없이 치매관련 병력 3가지 고지항목으로 가입

최근 3개월 이내에 치매, 알츠하이머, 파킨슨병, 뇌졸중증, 외상성 뇌손상, 기억상실, 인지능력 상실, 노쇠(노령으로 인한 경신장애), 언어장애, 행동장애, 마비중세로 의사로부터 진찰 또는 검사를 통하여 다음과 같은 의료행위를 받은 사실이 있습니까?

- 1) 질병확정진단 2) 질병의심소견 3) 치료 4) 입원 5) 수술 6) 투약

※ 진찰 또는 검사한 건강검진을 포함하며, 질병의심소견이란 의사로부터 진단서 또는 소견서를 발급받은 경우를 말합니다.

최근 5년 이내에 치매, 알츠하이머, 파킨슨병, 뇌졸중증, 외상성 뇌손상으로 의사로부터 진찰 또는 검사를 통하여 다음과 같은 의료행위를 받은 사실이 있습니까?

- 1) 질병확정진단 2) 치료 3) 입원 4) 수술 5) 투약

최근 5년 이내에 기억상실, 인지능력 상실, 노쇠(노령으로 인한 경신장애), 언어장애, 행동장애, 마비중세와 같은 경신장애 또는 신경장애로 의사로부터 진찰 또는 검사를 통하여 다음과 같은 의료행위를 받은 사실이 있습니까?

- 1) 입원 2) 수술 3) 계속하여 7일 이상 치료 4) 계속하여 30일 이상 투약

※ 여기서 “계속하여”란 같은 원인으로 치료 시작 후 완료일까지 실제 치료, 투약 받은 일수를 말합니다.

기준 : 90세 만기, 20년남(단, (무)간병인사용지원치매입원보장특약(경신형)은 10년만기 전기납, 최초계약), 월납, 단위:원

| 구분 | 보험 가입금액 | 남자 | | | 여자 | | | |
|-------|--|--------|---------------|----------------|----------------|---------------|----------------|----------------|
| | | 40세 | 50세 | 60세 | 40세 | 50세 | 60세 | |
| 주계약 | (무)ABL치매케어보험 (해지환급금 미지급형)2207 | 500만 | 3,350 | 4,400 | 5,900 | 2,650 | 3,450 | 4,550 |
| | (무)경도이상치매진단특약 (해지환급금 미지급형) | 500만 | 7,670 | 10,535 | 15,075 | 5,640 | 7,730 | 10,880 |
| | (무)중등도이상치매진단특약 (해지환급금 미지급형) | 1,000만 | 11,100 | 15,160 | 21,150 | 7,700 | 10,520 | 14,640 |
| | (무)중등도이상치매중신간병생활자금특약 (해지환급금 미지급형) | 500만 | 27,105 | 37,020 | 51,480 | 27,265 | 37,155 | 51,015 |
| | (무)중등치매중신간병생활자금특약 (해지환급금 미지급형) | 1,000만 | 25,800 | 35,170 | 48,430 | 28,450 | 38,790 | 53,240 |
| | (무)중등알츠하이머진단특약 (해지환급금 미지급형) | 1,000만 | 4,570 | 6,220 | 8,550 | 3,780 | 5,160 | 7,110 |
| | (무)특정파킨슨-루게릭진단특약 (해지환급금 미지급형) | 1,000만 | 940 | 1,280 | 1,700 | 930 | 1,270 | 1,700 |
| | (무)장기요양(1-2등급)제가급여지원특약 (해지환급금 미지급형) | 1,000만 | 1,530 | 2,100 | 2,920 | 1,970 | 2,690 | 3,790 |
| | (무)장기요양(1-5등급)제가급여지원특약 (해지환급금 미지급형) | 1,000만 | 6,450 | 8,900 | 12,910 | 8,810 | 12,140 | 17,950 |
| | (무)장기요양(1-2등급)시설급여지원특약 (해지환급금 미지급형) | 1,000만 | 1,420 | 1,940 | 2,690 | 2,580 | 3,530 | 4,930 |
| 선택 특약 | (무)장기요양(1-5등급)시설급여지원특약 (해지환급금 미지급형) | 1,000만 | 2,180 | 3,000 | 4,320 | 4,070 | 5,600 | 8,200 |
| | (무)간병인사용지원치매입원보장특약 (경신형) | 1,000만 | 20 | 170 | 410 | 10 | 70 | 310 |
| | 보험료 합계 | | 92,135 | 125,895 | 175,535 | 93,855 | 128,105 | 178,315 |

(무)간병인사용지원치매입원보장특약(경신형)은 10년 만기 자동경신부 특약으로 보험료는 100세(주계약 보험기간이 90세 만기일 경우에는 90세, 95세 만기일 경우에는 95세)까지 계속 납입하여야 하며, 계약 갱신 시에는 보험나이 증가, 격상기초요율 변경에 따라 보험료가 인상 될 수 있습니다.

* 본 자료는 보험약관의 전체내용을 요약한 것이므로 보다 상세한 내용은 보험계약 체결 전에 반드시 보험약관 및 상품설명서를 확인하시기 바랍니다.



DB생명 _ 내가고른 건강보험

22. 11월까지 한시적용 U/W 조건 완화

■ 대상상품 : 내가고른건강보험 2종 (우)백년친구 내가고른 건강보험 (2204)
(우)백년친구 내가고른 건강보험 (갱신형) (2104)

질병/재해 장애 항암약물치료, 항암방사선 암수술, 뇌/심질환 진단 등 31종 특약 주계약 연동조건 완화

<우)백년친구 내가고른 건강보험 (2204) 기준>
※우)백년친구 내가고른 건강보험 (갱신형) (2104)의 경우 특약별 상이할 수 있으므로, 세부내용은 안수치점을 확인하시기 바랍니다.

| 대분류 | 특약명 | 연동조건 | 특약명 | 대분류 |
|-----------|---------------------|--|----------------------|---------|
| 암 (11) | 계속받는 암수술특약 | 주계약 연동조건 삭제 ~ 22. 11월까지 *단, 일부특약의 경우 의무부가 및 동시 가입불가조건 유지 | 계속받는 뇌심수술특약 | 뇌/심 (7) |
| | 계속받는 소액암수술특약 | | 뇌혈관진단특약 | |
| | 항암약물치료보장특약(갱신형) | | 허혈성심장질환진단특약 | |
| | 항암방사선치료보장특약(갱신형) | | 뇌혈관 및 허혈성심장질환진단특약 | |
| | 항암양성자방사선치료보장특약(갱신형) | | 뇌출혈 및 뇌경색증진단특약 | |
| | 선택암진단특약 | | 뇌혈관 및 허혈성심장질환 종합입원특약 | |
| | 뉴-암직접치료입원특약 | | 뇌혈관 및 허혈성심장질환수술특약 | |
| | 상급종합병원암직접치료입원특약 | | 첫날부터 입원특약 | |
| | 암직접치료통원특약(갱신형) | | 응급실내원 특약 | |
| | 요양병원암입원특약 | | 중환자실 입원특약 | |
| 장애/재해 (4) | 질병장애특약 | 수술특약 | | |
| | 재해장애특약 | 대상포진뇌병진단특약 | | |
| | 재해치료보장특약 | 주요질환수술특약 | | |
| | 재해장애생활비보장특약 | 30대 다빈도질병수술특약 | | |
| | | 응급의료비(비밀리시스)조진단특약(갱신형) | | |
| | | 11대질병치료특약 | | |

다빈치로봇암수술, 카티(CAR-T)항암약물허가치료 탑재로 Upgrade된 내가고른 건강보험

UP Grade 내가고른 암보장 플랜 I 예시 [내가고른 건강보험 (2204)]

| 구분 | 보장명 | 보장금액 |
|----------|-------------------|--|
| 진단 | 암 진단 | 암진단 확정시 2,000만원 (최초 1회한) |
| | 소액암 진단 | 기타피부암, 특정갑상선암, 경계성 종양, 대장점막내암, 제자리암 진단확정시 400만원 (최초 1회한) |
| 수술 | 암수술 | 암, 대장점막내암 수술시 500만원 (수술 1회한) |
| | 소액암수술 | 기타피부암, 갑상선암, 경계성 종양, 제자리암 수술시 300만원 (수술 1회한) |
| | 다빈치로봇암(특정암제외)수술 | 다빈치로봇 암(특정암제외) 수술시 2,000만원 (최초 1회한) |
| | 다빈치로봇특정암수술 | 다빈치로봇 특정암 수술시 500만원 (최초 1회한) |
| 항암약물 치료 | 항암약물치료 | 암, 대장점막내암 항암약물치료시 500만원 (최초 1회한) 기타피부암, 갑상선암, 경계성 종양, 제자리암 항암약물치료시 100만원 (최초 1회한) |
| | 표적항암약물허가치료 | 암, 기타피부암, 갑상선암, 대장점막내암 표적항암약물허가치료시 7,000만원 (최초 1회한) |
| | 특정항암호르몬약물허가치료 | 암, 대장점막내암 특정항암호르몬약물허가치료시 100만원 (최초 1회한) |
| 10월 신규특약 | 카티(CAR-T)항암약물허가치료 | 카티(CAR-T) 보장대상 암 카티(CAR-T)항암약물허가치료시 5,000만원 (최초 1회한) |
| 항암방사선 치료 | 항암방사선치료 | 암, 대장점막내암 항암방사선치료시 500만원 (최초 1회한) 기타피부암, 갑상선암, 경계성 종양, 제자리암 항암방사선치료시 100만원 (최초 1회한) |
| | 항암세기조절방사선치료 | 암, 기타피부암, 갑상선암, 대장점막내암 항암세기조절방사선치료시 2,000만원 (최초 1회한) |
| | 항암양성자방사선치료 | 암, 기타피부암, 갑상선암, 대장점막내암 항암양성자방사선치료시 3,000만원 (최초 1회한) |
| 납입면제 | 1형(암보장형) | 암 진단확정시 납입면제 |
| 사망보험금 | 일반사망 | 일반사망 100만원 |

| 보험료 예시 (단위: 원) | 구 분 | 男 | | | 女 | | |
|-----------------|-----------|--------|--------|--------|--------|--------|--------|
| | | 30세 | 40세 | 50세 | 30세 | 40세 | 50세 |
| 내가고른 건강보험(2204) | 헤지한금급미급금형 | 33,357 | 45,344 | 66,576 | 31,483 | 39,019 | 44,602 |
| | 표준형 | 40,505 | 52,723 | 73,273 | 36,054 | 42,944 | 47,838 |

[보험가입금액 기준]
주계약 1백만원, 암(소액암 제외)진단특약 2천만원, 소액암진단특약 4백만원, 계속받는암수술특약 5백만원, 계속받는소액암수술 특약 3백만원, 다빈치로봇 암(특정암제외)수술특약(10년만기 갱신형) 2천만원, 다빈치로봇특정암수술특약 (10년만기 갱신형) 5백만원, 항암약물치료보장특약(10년만기 갱신형) 5천만원, 표적항암약물허가치료보장특약(10년만기 갱신형) 7천만원, 특정항암호르몬약물허가치료보장특약(10년만기 갱신형) 1천만원, 카티(CAR-T)항암약물허가치료보장특약(10년만기 갱신형) 5천만원, 항암방사선치료보장특약(10년만기 갱신형) 5천만원, 항암세기조절방사선치료보장특약(10년만기 갱신형) 2천만원, 항암양성자방사선치료보장특약(10년만기 갱신형) 3천만원, 선택질병보험료납입면제특약(1형 : 암보장형), 월납, 20년납

DB생명 _ 내가고른 건강보험

다빈치로봇암수술, 카티(CAR-T)항암약물허가치료 탑재로

Upgrade된 내가고른 건강보험



내가고른 암보장 플랜 II 예시
[내가고른 건강보험 5종 공통]

| 구분 | 보장명 | 보장금액 |
|------------|--------------------------|---|
| 진단 | 암 진단 | 암진단 확정시 2,000만원 (최초 1회한) |
| | 소액암 진단 | 기타피부암, 특정갑상선암 , 경계성 종양, 대장점막내암, 제자리암 진단확정시 400만원 (각최초 1회한) |
| 수술 | 암수술 | 암, 대장점막내암 수술시 500만원 (수술 1회한) [단, 내가고른건강보험(갱신형)의 경우 100만원] |
| | 소액암수술 | 기타피부암, 갑상선암, 경계성 종양, 제자리암 수술시 150만원 (수술 1회한) [단, 내가고른건강보험(갱신형)의 경우 100만원] |
| | 11월 신규특약 다빈치로봇암(특정암제외)수술 | 다빈치로봇 암(특정암제외) 수술시 700만원 (최초 1회한) |
| | 다빈치로봇특정암수술 | 다빈치로봇 특정암 수술시 300만원 (최초 1회한) |
| 항암약물 치료 | 항암약물치료 | 암, 대장점막내암 항암약물치료시 200만원 (각최초 1회한) 기타피부암, 갑상선암, 경계성 종양, 제자리암 항암약물치료시 40만원 (각최초 1회한) |
| | 표적항암약물허가치료 | 암, 기타피부암, 갑상선암, 대장점막내암 표적항암약물허가치료시 5,000만원 (최초 1회한) |
| | 특정항암호르몬약물허가치료 | 암, 대장점막내암 특정항암호르몬약물허가치료시 50만원 (최초 1회한) |
| 10월 신규특약 | 카티(CAR-T)항암약물허가치료 | 카티(CAR-T) 보장대상 암 카티(CAR-T)항암약물허가치료시 4,000만원 (최초 1회한) |
| 항암방사선 치료 | 항암방사선치료 | 암, 대장점막내암 항암방사선치료시 200만원 (각최초 1회한) 기타피부암, 갑상선암, 경계성 종양, 제자리암 항암방사선치료시 40만원 (각최초 1회한) |
| | 항암세기조절방사선치료 | 암, 기타피부암, 갑상선암, 대장점막내암 항암세기조절방사선치료시 2,000만원 (최초 1회한) |
| | 항암양성자방사선치료 | 암, 기타피부암, 갑상선암, 대장점막내암 항암양성자방사선치료시 2,000만원 (최초 1회한) |
| 납입면제 사망보험금 | 1형(암보장형) 일반사망 | 암 진단확정시 납입면제 일반사망 300만원 [단, 내가고른건강보험(갱신형)의 경우 재해사망 300만원] |

| 보험료 예시 (단위: 원) | 구분 | 구분 | | | | | | | |
|-------------------|------------------------------|------------------------------|--------|--------|--------|--------|--------|--------|--|
| | | ※ 단, 갱신형의 경우 20,000원 미만 가입불가 | | 男 | | | 女 | | |
| | | 30세 | 40세 | 50세 | 30세 | 40세 | 50세 | | |
| 비갱신형 | 내가고른건강보험(2204) | 해지환급금미지급형 | 35,094 | 46,995 | 67,210 | 31,500 | 38,950 | 45,003 | |
| | | 표준형 | 43,115 | 55,368 | 75,057 | 36,900 | 43,834 | 49,346 | |
| | 간편한 335 내가고른건강보험(2207) | 해지환급금미지급형 | 41,615 | 56,905 | 82,300 | 39,363 | 48,917 | 56,753 | |
| | | 표준형 | 50,724 | 66,227 | 91,316 | 45,722 | 54,775 | 61,744 | |
| | 간편한 325 내가고른건강보험(2205) | 해지환급금미지급형 | 43,784 | 59,679 | 87,080 | 40,736 | 50,686 | 59,390 | |
| | | 표준형 | 53,037 | 69,322 | 96,439 | 47,379 | 56,814 | 64,466 | |
| 갱신형 | 내가고른건강보험 (갱신형) (2104) | | 8,026 | 15,421 | 34,797 | 13,335 | 18,767 | 24,506 | |
| | 간편한 325 내가고른건강보험 (갱신형)(2201) | | 10,794 | 23,922 | 54,933 | 18,378 | 27,294 | 36,858 | |



DB생명 _ 335간편건강보험

3년이내 "수술·투약"이 있어도 가입됩니다.

"335 간편심사형 내가고른 건강보험"

3

개월 이내

입원, 수술, 추가검사
필요조건이 없고!

3

년 이내

질병·사고로
입원력이 없고!

※수술·투약의 경우 인수심사 가능

5

년 이내

6대질병
진단·입원·수술력이 없고

※6대질병: 암, 뇌졸중, 노인성질환, 뇌경색, 협심증, 심근경색, 심장판막증, 간경화

■ 대표적인 통원 수술 종류

| | | 질병 | | |
|-------|--|---------|------------------------------|-----------------------------|
| 산부인과 | 원추절제술, 자궁경 용종 제거 수술 요실금 수술 바르톨린 절제 수술 | 치과 | 발치 수술 및 구강 내 종양제거 수술 | |
| | | | 비골 골절 수술 | |
| | | | 중이 내 환기관 삽입 수술 | |
| 성형외과 | 생검 절제술 및 성형 수술 포트 삽입술 및 제거 수술 동정맥 색길 교정 수술 | 이비인후과 | 귀농공 수술 후두 미세 수술 하마중 수술 | |
| | | | 외과 | 설소대 절제 수술 아데노이드 수술 |
| 비뇨의학과 | 요관 부목 삽입, 교환 수술 포경수술 콘딜로마 제거 수술 | 마치통증의학과 | NAVI 카테터 수술 RACZ 카테터 수술 | |
| | | | 안과 | 백내장 수술 안검 하수 수술 사시 수술 |
| | | | | 신경외과 |

▶ 3년 내 통원 수술력 인수심사 가능! (335 간편심사형限)
 ※ 3년 이내 입원력만 봅니다. 수술/투약 고지 불필요
 ※ 150대 경증질환의 경우 최근 3년 이내 입원력이 있어도 인수심사 가능합니다.

■ 자주묻는 인수심사 Q&A

- 2년전, 뇌경색증으로 스탠드삽입술을 받았어요. 어떤 상품에 가입 가능할까요?
▶ 325 간편심사형 인수심사 가능
- 3년전, 자궁경부이형성으로 원추절제수술을 받았어요. 어떤 상품에 가입 가능할까요?
▶ 335 간편심사형 인수심사 가능

< 다빈치로봇 수술이란? >

‘다빈치’라는 명칭은 해부학, 공학, 예술 등 다양한 분야에서 뛰어난 기량을 발휘하며 융합의 상징이 된 ‘레오나르도 다빈치’에서 유래

한국에는 2005년 처음으로 신촌세브란스 병원에 처음 설치 되었고 다빈치로봇 수술은 초창기 비뇨기과 수술 등에 제한적으로 쓰였으나 현재 위암, 대장암, 유방암 등 암치료를 위한 수술로 점차 확대

수술이 가능한 분야는?

사실상 외과 수술이 이루어지는 거의 모든 분야는 로봇수술의 장점을 이용할 수 있으며, 일반적으로는 복강경으로 수술하는 분야 중 부위의 협소함이나 정밀한 조작이 필요한 경우가 큰도움이 되겠습니다.

현재 로봇수술은 대장암(결장, 직장)과 위암 수술과 갑상선 수술, 간담체 분야에서 활발하게 이용되고 있으며, 전립선 수술 이외에도 비뇨의학과와 부분 신절제술, 신우 및 요관재건술, 방광절제술, 부인과의 자궁적출술, 자궁근종수술 등과 흉부외과의 중격동종양, 식도암수술 등에서 활발히 이루어지고 있습니다. [고려대학교 구로병원 발제]

■ 다빈치로봇수술의 장점

떨림없는
고화질
HD 영상

손이 닿지
않는 부위도
손쉽게 접근

손 떨림없는
정밀한 수술

최소절제
부작용 최소화

정교한 수술 가능,
수술 시간 감소

좁은 신체부위에서도
원활한 수술 가능

수술 정확성 향상

출혈, 통증, 감염위험,
흉터 등 최소화

* 단점 : 일반 개복, 절개 수술보다 수술시간이 길고 수술 회당 평균 700~800만원 수준의 고가

<다빈치 로봇의 변천사>

1999년 최초의 다빈치 Standard 시스템을 시작으로 수술 가능 범위가 확대 되었습니다.



다빈치 SI
(2009년)

다빈치 X

다빈치 XI
(2014년)

다빈치 SP

KDB생명 _ 버팀목플러스간편(325)종신 / 일반종신

▶ 한눈에보는 상품내용

| 구분 | 내용 |
|---------|--|
| 상품형태 | 1종 표준형(기본형/체증형) 2종 해지환급금일부(50%)지급형(기본형/체증형) |
| 적용이율 | 연복리 2.25% (확정금리) |
| 가입금액 | 100만 ~ 10억 (기본형: 20억까지) |
| 납입기간 | 6, 7, 8, 9, 10년납 |
| 사망보험금형태 | 기본형: 보험가입금액의 100% 체증형: 가입 5년 후 부터 20년간 주계약 보험가입금액의 5%씩 정액 체증(최대200%) |
| 중도인출 | 납입완료 이후 주계약 계약자적립금 내 인출가능 [인출 후 적립금: Min(기납입보험료 * 20%, 가입금액 * 20%)] |
| 납입완료보너스 | 10년납 미만: 8.5%, 10년납 9.5% |
| 납입면제 | 없음 |
| 삭감 | 계약일부터 2년 미만 재해 이외 원인으로 사망 시 보험가입금액의 50% 지급 |

▶ 가입나이(30세부터)

| 구분 | 표준형 | | | | 해지환급금 일부(50%)지급형 | | | | | |
|------|-----|-----|-----|-----|------------------|-----|-----|-----|-----|--|
| | 기본형 | | 체증형 | | 기본형 | | 체증형 | | | |
| | 성별 | 남 | 여 | 남 | 여 | 남 | 여 | 남 | 여 | |
| 납입기간 | 6년 | 64세 | 69세 | 36세 | 41세 | 69세 | 70세 | 55세 | | |
| | 7년 | 63세 | 68세 | 38세 | 43세 | 68세 | | | | |
| | 8년 | 62세 | 68세 | 40세 | 45세 | 67세 | | | | |
| | 9년 | 62세 | 67세 | 41세 | 46세 | 66세 | | | | |
| | 10년 | 61세 | 66세 | 43세 | 48세 | 65세 | | | 57세 | |

(무)KDB버팀목플러스간편종신보험

일반 종신도 좋은데
간편 가입도 추가된
KDB버팀목플러스간편종신보험!
3.2.5 충족 시 유병자도 가입 가능!



간편심사 상품으로 아래 3가지 조건 모두 충족하는 경우 병력 종류 상관없이 가입 가능

1. 최근 3개월 이내 입원, 수술, 추가검사(재검사) 소견 여부
2. 최근 2년 이내 질병이나 사고로 인한 입원, 수술(제왕절개 포함) 여부
3. 최근 5년 이내 알, 협심증, 심근경색, 간경화증, 뇌졸중증(160-163, 165, 166), 투석중인 만성신장질환, 루게릭병, 파킨슨병으로 진단, 입원, 수술 여부

▶ KDB버팀목플러스종신보험 납기별 환급률 비교표(체증형) - 일반심사 VS 간편심사

※40세남자, 해지환급금일부(50%)지급형, 체증형, 가입금액1천만원기준

| | | 일반심사 | | | | | 간편심사 | | | | | | |
|---------|---------|---------|---------|--------|--------|---------|---------|---------|---------|--------|--------|-------|-------|
| 구분 | 6년납 | 7년납 | 8년납 | 9년납 | 10년납 | 구분 | 6년납 | 7년납 | 8년납 | 9년납 | 10년납 | | |
| 보험료 (원) | 141,200 | 121,000 | 106,300 | 95,000 | 86,200 | 보험료 (원) | 145,800 | 124,900 | 109,700 | 98,100 | 89,000 | | |
| 환급률 (%) | 6년 | 102.6 | 47.0 | 47.1 | 47.2 | 47.1 | 환급률 (%) | 6년 | 102.8 | 47.1 | 47.2 | 47.3 | 47.3 |
| | 7년 | 104.7 | 104.5 | 48.2 | 48.4 | 48.4 | | 7년 | 104.9 | 104.8 | 48.4 | 48.5 | 48.5 |
| | 8년 | 106.9 | 106.7 | 106.1 | 48.9 | 48.9 | | 8년 | 107.1 | 106.9 | 106.3 | 49.0 | 49.0 |
| | 9년 | 109.0 | 108.9 | 108.2 | 107.5 | 49.5 | | 9년 | 109.3 | 109.1 | 108.5 | 107.7 | 49.6 |
| | 10년 | 111.3 | 111.1 | 110.4 | 109.7 | 109.6 | | 10년 | 111.5 | 111.4 | 110.8 | 109.9 | 109.9 |
| | 15년 | 123.0 | 122.8 | 122.1 | 121.2 | 121.2 | | 15년 | 123.4 | 123.2 | 122.5 | 121.6 | 121.6 |
| | 20년 | 135.7 | 135.4 | 134.6 | 133.7 | 133.7 | | 20년 | 136.0 | 135.8 | 135.0 | 134.0 | 134.1 |
| | 30년 | 163.1 | 162.7 | 161.8 | 160.6 | 160.8 | | 30년 | 162.7 | 162.4 | 161.4 | 160.2 | 160.5 |
| | 40년 | 196.4 | 195.8 | 194.4 | 192.9 | 193.9 | | 40년 | 196.8 | 196.2 | 194.9 | 193.2 | 194.3 |

동양생명_ 재가/시설급여

▶ (무)재가 및 시설급여 보장특약은?

- CDR척도가 아닌 치매는 물론 노인성 질환을 포함한 장기요양등급판정기준*으로 10년 이내에 재가급여 또는 시설급여 이용시 보장 받을 수 있는 특약!

장기요양등급판정기준*

▶ 1등급" 일상생활에서 장기요양인정

▶ 2등급" 일상생활에서 장기요양인정

▶ 3등급" 일상생활에서 장기요양인정

▶ 4등급" 일상생활에서 장기요양인정

▶ 5등급" 치매환자로서 장기요양인정

▶ 인지지원등급 치매환자로서 장기요양인정

▶ 내가만드는보장보험으로 더 저렴하게, 내가만드는치매보험으로 더 든든하게

[기준: 여자 40세, 20년납, 특약 90세만기, 월납 단위: 원]

| 상품명 | 가입금액 | 보장내용 | 보험료 |
|-------------------------------|-------------|--|----------------|
| (무)수호천사내가만드는보장보험 주계약 | 100만(90세만기) | 사망보험금 | 100만원 |
| (무)재가및시설급여보장특약F(A1)-장기요양1~2등급 | 3,000만 | 1~2등급 장기요양상태가 되고 장기요양등급 판정일로부터 10년 이내 재가급여 또는 시설급여 이용시 | 30만원 (월1회,1회당) |
| (무)재가및시설급여보장특약F(A1)-장기요양1~5등급 | 2,000만 | 1~5등급 장기요양상태가 되고 장기요양등급 판정일로부터 10년 이내 재가급여 또는 시설급여 이용시 | 20만원 (월1회,1회당) |
| 합계 | | | 22,950 |

▲ (무)수호천사내가만드는보장보험



▼ (무)수호천사내가만드는치매보험

| 상품명 | 가입금액 | 보장내용 | 보험료 |
|-------------------------------|-------------|--|----------------|
| (무)수호천사내가만드는치매보험 주계약 | 800만(90세만기) | 중증치매진단비 | 800만원 |
| (무)재가및시설급여보장특약F(A2)-장기요양1~2등급 | 4,000만 | 1~2등급 장기요양상태가 되고 장기요양등급 판정일로부터 10년 이내 재가급여 또는 시설급여 이용시 | 40만원 (월1회,1회당) |
| (무)재가및시설급여보장특약F(A2)-장기요양1~5등급 | 3,000만 | 1~5등급 장기요양상태가 되고 장기요양등급 판정일로부터 10년 이내 재가급여 또는 시설급여 이용시 | 30만원 (월1회,1회당) |
| 합계 | | | 43,540 |

▶ 재가 및 시설급여 1~2급 120만원, 3~5급 50만원 보장을 **약 9%** 더 저렴하게!!

※ 신규출시기념!!! 22년 11월도 강력한 프로모션 진행!!!(별도안내)



▶ **업계**

질병명

지매보장 인수가능여부



▶ **경도이**

퇴행성관절염
골다공증
류마티스관절염
주간편장애
삼자인대파열



▶ **중등도**

어깨질환
등풍
대상포진
백내장



▶ **치매의**

늑내장
전식
자궁근종
자궁용종



▶ **최대**

난소낭종(양성)
유방(양성종양)
자궁경부 상피내암



▶ **지매간**

대장용종
위용종
담낭용종



▶ **경도에**

관상선결절
관상선H문제
위궤양/위염
전립선염
전립선비대
뇌수막염
B형간염
C형간염
BMI 30이상
심장질환

인수가능

| 질병명 | 지매보장 인수가능여부 |
|----------|--|
| 고혈압 | 인수가능 |
| 고지혈증 | |
| 당뇨 | |
| 고혈압 + 당뇨 | |
| 암 기왕력자 | 인수가능 (뇌암 = 가입불가) *현중 가입가능 (단 암원종일시 가입불가) |

| 질병명 | 지매보장 인수가능여부 |
|----------------------|---------------------------|
| 만성신질환 | 인수가능(지매여부, 인지장애여부 확인 必) |
| 만성폐질환(COPD) | 인수가능 |
| 양성뇌종양 | 개별심사 - 수술후 1년 경과시 인수검토 |
| 우울증, 공황장애(정신질환) | 입원 X, 경증이고, 일상생활가능시 인수 가능 |
| 지매진단자 | 인수불가 |
| 파킨슨병 | |
| 인지장애 | |
| 알코올중독 | |
| 뇌혈관질환(뇌졸중, 뇌출혈, 뇌경색) | |
| 기억상실 | |
| 일과성 대뇌여혈발작 | |
| 다발성경화증 | |
| 결절성 다발동맥염 | |
| 알콜성 간질환 | |
| 뇌전증 | |
| 뇌영양제 복용 | |



동양생명_ 4.5% 고정금리 저축보험



확실한 이자활용!! (무)엔젤더확실한저축보험



모집인교육용-대외비

▶ **1,000만원만 일시납으로 가입해도 5년 뒤 이자가 219만원!!!** (55세남자 세전기준)

은행 예·적금과 비슷한 저축보험 보험사, 4%대 상품 잇달아 출시

사망보장에 이까지 받아 매력적 사업비 등은 차라한 뒤 이자 지급

생명보험사가 판매하는 저축보험 상품도 금리 4% 시대가 열렸다. 미국 연방준비제도(Fed)의 긴축금리가 가파르게 된 영향이다.

21일 보험업계에 따르면 우본연대생명·한화생명·흥국생명 등은 연 4%가 넘는 확정금리 저축보험을 출시했다. 만기 5년짜리 상품으로 보험료를 한 번에 납입하는 일시납 상품이다. 해당 상품 금리는 우본연대생명 연 4%, 한화생명 4%, 흥국생명 4.2% 등이다. 올해 초만 해도 생명보험사들의 저축보험 상품의 금리는 연 1~2% 수준에 불과했다.

저축보험은 목돈 마련을 위한 은행 정기 예·적금과 비슷하지만, 사망보장 등 보험 성격도 가미된 상품이다. 통상 만기 전 가입자가 사망할 경우 그동안 쌓인 적립금에 납입금액의 10% 인권을 더 얹어 돌려준다. 주로 은행을 통해 판매(뱅크슈알스)가 이뤄진다.

다만 보험상품인 만큼 납입금에서 사업비와 위험보험료를 차감한 뒤 남은 금액에 이자를 제공한다. 한화생명의 저축보험 상품의 경우 상품 가입 후 7개월이 지나야 납입한 원금을 회복할 수 있다. 만약 5000만원을 납입한 뒤 만기 5년을 채우면 5950만6917원(40세 여성 기준·세전)을 돌려받을 수 있다. 저축은행의 평균 예금금리(연 3.74%)를 적용해 5년 만기 정기예금을 들었다면 이자 수익(935만원)보다 15만원가량 많다.

금리가 뛰며 이들 저축보험 상품에는 목돈이 몰리고 있다. 우본연대생명은 지난해 29일 상품을 출시한 뒤 3영업일 만에 판매 한도인 5000억원을 모두 채웠다. 한화생명도 지난 13일 출시 후 7000억원이 넘는 상품을 판매했다. 지난 16일 상품을 내놓은 흥국생명도 20일까지 2000억원 이상을 판매했다.

보험업계에 따르면 동양생명도 연 4.5%의 확정금리를 제공하는 저축보험 상품 출시를 준비하고 있다. 생명보험사 관계자는 "한 보험사에게서 금리가 더 높은 새 상품을 내놓으면, 곧장 이전 상품의 판매가 급감하는 등 0.1%포인트 금리 차에도 뭉칫돈이 옮겨가고 있다"고 말했다.

저축보험 금리가 오르는 건 경쟁사대인 은행권의 정기예금 금리가 3%대로 하락하면서다.

시장은 은행 정기예금 중 금리가 가장 높은 우리은행의 WON플러스예금의 경우 1년 만기 상품의 금리가 연 3.59%이다. 우대금리를 모두 받을 경우 금리가 연 3.89%로 올라간다.

게다가 2010년대 초반 보험사들이 경쟁적으로 판매했던 저축형 보험상품의 만기가 속속 도래하며, 이들 자금을 재유치하려는 보험사 간 경쟁도 금리를 끌어올리고 있다. 고금리 저축형보험 상품을 출시하는 보험사는 역마진 우려는 없다는 입장이다. 이들 금리화점형 상품의 경우 일시납이 많은 데다, 만기도 5~10년 등으로 짧다.

안희성 기자 hyoza@joongang.co.kr

출처: 중앙일보 22년 09월 22일자

■ 주요내용

연복리 고정금리 4.5% 5년만기 저축보험!!

중도인출 가능(해지환급금의 70%이내, 연12회 가능, 인출수수료 無)

유지보너스 추가적립

- 3년경과시점: 일시납기본보험료 x 1.0%,
- 보험기간종료일: 일시납기본보험료 x 0.8%

고액 추가적립(신설)

- 일시납보험료 1,000만원 이상시 일시납보험료 X 0.4%

■ 해지환급률 예시 (상기 예시된 환급률은 소숫점 둘째자리에서 반올림하여 반영됨)

[기준:남자 55세, 일시납, 5년만기, 적용이율 4.5%, 세전, 단위:만원, %]

| 구분 | 1천만원 | | 5천만원 | |
|-----|-------|-------|-------|-------|
| | 해지환급금 | 환급률 | 해지환급금 | 환급률 |
| 3개월 | 1,005 | 100.5 | 5,026 | 100.5 |
| 1년 | 1,024 | 102.5 | 5,124 | 102.5 |
| 2년 | 1,063 | 106.3 | 5,316 | 106.3 |
| 3년 | 1,117 | 111.7 | 5,585 | 111.7 |
| 4년 | 1,163 | 116.3 | 5,817 | 116.3 |
| 5년 | 1,219 | 122.0 | 6,098 | 122.0 |

※ 상기 상품은 보험상품으로 은행의 예·적금과는 다르며, 확정금리 4.5%를 기준으로 계산한 금액입니다.



라이나생명 _ 골라담는간편건강보험(갱)

● 기본사항

| 보험유형 | 순수보장형 | 가입나이 | 30 ~ 80세 (특약별, 납기별 상이) | 납입기간/주기 | 전기납/월납 |
|-------|--|------|---------------------------|---------|--------|
| 보험기간 | 10년 갱신형, 20년 갱신형 ※ 갱신을 통해 최대 100세까지 보장 [특약별 갱신 최대 만기 (90세, 100세) 상이] (간편한뇌혈관질환진단특약 및 간편한허혈성심장질환진단특약은 20년만기 가입 시 최대 80세 보장) | | | | |
| 최소보험료 | 2만원 | | | | |

추워지는 11월! 핫한 신상 특약으로 골라 담으세요

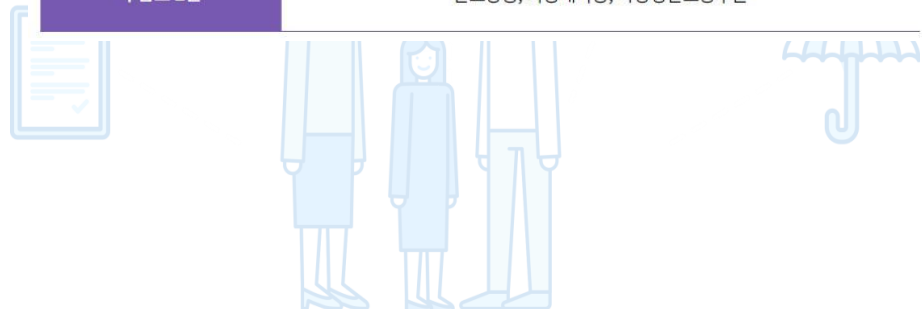
| | 급부 | 최대 보장금액 | |
|----------------------------------|---|---|----------------|
| (무)THE간편한 관절질환수술특약(갱신형) | 관절질환 관절경 수술급여금 | 100만원 (연간1회, 180일 이내 20%, 180일 이후~1년 이내 50%) | 관절 질환 집중 보장 |
| | 관절질환 관절경 이외의 수술급여금 | 200만원 (연간1회, 180일 이내 20%, 180일 이후~1년 이내 50%) | |
| (무)THE간편한3대인공관절 치환수술특약(갱신형) | 3대 인공관절치환 수술급여금 (3대관절:술관절, 고관절, 견관절) | 300만원 (연간1회, 180일 이내 20%, 180일 이후~1년 이내 50%, 재해 감액없음) | |
| (무)THE간편한중증무릎관절 연골손상진단특약(갱신형) | 중증무릎관절연골손상 진단보험금 | 500만원 (최초1회, 180일 이내 20%, 180일 이후~1년 이내 50%, 재해 감액없음) | |
| (무)THE간편한신골절 보장특약(갱신형) | 골절진단급여금 | 50만원(발생 1회당) | 골다공증 예방 |
| | 골다공증등반 골절진단급여금 | 50만원(발생 1회당) | |
| | 골절수술급여금 | 100만원(수술 1회당) | |
| (무)THE간편한특정신체부위 골절보장특약(갱신형) | 특정신체부위 골절진단급여금 | 100만원(발생 1회당) | |
| | 특정신체부위 골절수술급여금 | 200만원(발생 1회당) | |
| (무)THE간편한골반대퇴골절 보장특약(갱신형) | 골반대퇴 골절진단급여금 | 200만원(발생 1회당) | 골다공증 예방 |
| | 골다공증등반 골반대퇴 골절진단급여금 | 200만원(발생 1회당) | |

간편심사 청약서 질문사항

- 최근 3개월 이내에 의사로부터 진찰 또는 검사(건강검진 포함)를 통하여 다음의 의료행위를 받은 사실이 있습니까? (예, 아니오)
1) 입원 필요 조건 2) 수술 필요 조건 3) 추가검사(재검사) 필요 조건
※ 여기서 필요 조건이란 의사로부터 진단서 또는 조건서를 발급받은 경우를 말합니다.
- 최근 2년 이내에 질병이나 사고로 인하여 다음과 같은 의료행위를 받은 사실이 있습니까? (예, 아니오)
1) 입원 2) 수술(제왕절개 포함)
- 최근 5년 이내에 의사로부터 진찰 또는 검사를 통하여 암으로 '진단' 받거나 암으로 '입원 또는 수술'을 받은 적이 있습니까? (예, 아니오)
※ 암에는 악성신생물, 백혈병 및 기타 혈액종양이 포함됩니다.

● 질병후유장애특약 인수기준 (2년 이내 입원 / 수술 있더라도 심사 가능)

| 인수조건 | 대표 예외질환 |
|-------------------|--|
| 가입가능 | 위궤양, 위염, 장염, 대장염, 위암, 자궁근종, 유방섬유선종, 전립선염, 전립선비대, 자궁경부염, 골반염증성 질환, 갑상선 결절 |
| 완치 1년 이후 가입 가능 | 갑상선암, 자궁경부상피내암 |
| 부담보 2년 | 난소낭종, 자궁내막증, 다낭성난소증후군 |



라이나생명 _ 골라담는간편건강보험(갱)

찬바람 불기 시작하면 시린 무릎

초기 관절염부터 말기 관절염까지 라이나가 책임지겠습니다.



관절염 집중 보장 플랜

| 구분 | 가입금액 | 보험기간 | 남자 | | 여자 | |
|------------------------------|-------|------|--------|--------|--------|--------|
| | | | 45세 | 50세 | 45세 | 50세 |
| (무)골라담는간편건강보험(갱신형) | 3천만원 | 20년 | 3,300 | 3,900 | 2,100 | 2,700 |
| (무)THE간편한질병장해보장특약(갱신형) | 3천만원 | 20년 | 5,100 | 7,800 | 8,100 | 12,900 |
| (무)THE간편한관절질환수술특약(갱신형) | 200만원 | 20년 | 1,640 | 1,960 | 5,040 | 6,920 |
| (무)THE간편한3대인공관절치환수술특약(갱신형) | 300만원 | 20년 | 990 | 1,680 | 2,610 | 5,790 |
| (무)THE간편한중증무릎관절연골손상진단특약(갱신형) | 500만원 | 20년 | 1,050 | 1,600 | 2,950 | 4,950 |
| 합계 | | | 12,080 | 16,940 | 20,800 | 33,260 |

※ 최소 보험료 2만원 이상으로 주된 특약도 함께 골라입으세요.

관절염 집중 플랜 가입 후, 한쪽 무릎관절(슬관절) 치료 시 보장금액 예시

| | 치료방법 | 보장금액 | 보장금액 상세 |
|----|--|---------------------------------|---|
| 초기 | 관절수술 (관절내시경, 근위경골절골 등) | 관절경 수술 100만원 관절경 이외 수술 200만원 | |
| 중기 | (동종제대혈중간염) 줄기세포치료 (약명:카티스텐, 일명 히딩크주사) | 600만원 | 중증무릎관절연골손상진단금 500만원 + 관절경 수술 100만원 ※ 중증무릎관절연골 손상 진단 시 |
| 말기 | 인공관절치환술 | 1,100만원 | 인공관절치환술 300만원 + 관절경 이외 수술 200만원 + 장애보험금 600만원 |

질병이든 재해든 슬관절 인공관절치환수술을 했다면 장애가입금액 X 20% 지급
※ 질병으로 인한 보장은 (무)THE간편한질병장해보장특약(갱신형) 가입 시만 가능

관절질환 관련 특약 보장 비교

(무)THE간편한관절질환수술특약(갱신형)

※ 가입금액 200만원 예시 ※ 180일 이내 20%, 180일 이후~1년 이내 50%

| 구분 | 보장 내용 | 보장금액 |
|-------|--|------------------------------------|
| 관절 질환 | 관절질환으로 인한 치료를 직접적인 목적으로 수술을 받았을 때(연간 1회) | 관절경 수술 시 100만원 관절경 이외의 수술 200만원 |

(무)THE간편한실버특정수술보장특약(갱신형)

※ 가입금액: 1천만원(1구좌)예시 ※ 2년내 50%

| 구분 | 보장 내용 | 보장금액 |
|-------|---|------|
| 관절염 | 관절염으로 인한 치료를 직접적인 목적으로 수술을 받았을 때(수술 1회당) | 50만원 |
| 5대 실버 | 보험기간 중 5대 특정질병으로 인한 치료를 직접적인 목적으로 수술을 받았을 때(수술 1회당) *5대특정질병: 간질환, 폐렴, 천식, 녹내장, 신부전 | |

※ 관절염, 5대실버질병에 대한 자세한 사항은 약관을 참고하시기 바랍니다.

관절염/관절질환 보상 질병코드

관절질환
(무)THE간편한관절질환수술특약(갱신형) 가입 시

관절염
(무)THE간편한실버특정수술보장특약(갱신형) 가입 시

감염성 관절병증 (M00~M03)
염증성 다발관절병증 (M05~M14)
관절증 (M15~M19)
기타관절장애 (M20~M25)
전신홍반루푸스 (M32)
피부다발근염 (M33)
전신경화증 (M34)

연골병증(M91~M94)

함께 골라담으면 좋은 특약 추천

| 추천 특약 | 가입금액 | 보험기간 | 보험료 (50세 남자 기준) | 최대보장금액 | |
|--------------------------|------|------|--------------------|--------------------|-------------------------------------|
| | | | | 관절경/관절경 이외 수술 시 | 줄기세포 치료 (약명:카티스텐) 인공관절 치환술 |
| (무)THE간편한수술특약(갱신형) | 1천만원 | 20년 | 15,700 | 300,000 | |
| (무)THE간편한성인주요질환수술특약(갱신형) | 1천만원 | 20년 | 7,300 | 500,000 | |
| (무)THE간편한실버특정수술보장특약(갱신형) | 1천만원 | 20년 | 930 | 500,000 | |

※ (무)THE간편한질병장해보장특약(갱신형) 장애지급률 20% ※ (무)THE간편한수술특약(갱) 2종 수술에 해당 ※ (무)THE간편한성인주요질환수술특약(갱) 3형에 수술에 해당



라이나생명 _ 전에없던실속치매보험

자기주장 강한 라이나 치매보험! 무배당전에없던실속치매보험

● 주요 보장 내용

| 상품명 | 가입 금액 | 보장 내용 | 최대 보장 금액 |
|--------------------------|--|------------------------------|---|
| (무)전에없던 실속치매보험 | 30세~70세 : 50만원, 1백만원~1천만원 (71세~75세 : 50만원, 1백만원~5백만원) | CDR3 이상 진단 시 (매월 간병자금 지급) | 매월 100만원 중신지급 (최초 36회 보증, 생존 시 지급) |
| (무)치매케어특약 | 1천만원~2천만원 (판매단위 : 1천만원) | 치매 / 중증치매 시설 / 병원 요양 시 | 치매 : 매일 2만원(월 60만원) 중증치매 : 매일 4만원(월 120만원) 중증치매 시 합산 매일 6만원 (월 180만원) [입원 시 1회 일당 365일 한도 () 금액은 30일 기준으로 환산] |
| 업계최초 (무)집에서 집중간병특약 | 30세~60세 : 1천만원~5천만원 (61세~75세 : 1천만원~4천만원) | 재가급여 이용 시 | 매월 50만원 지급 (재가급여 1회 이용 당) |



가입조건 완화

● 상품 강점

90일

최초 진단만으로
보험금 지급심사
진행

(치매 진단 후 90일 지속요건 없음)

집 ● **업계최초**

집에서 편안하게
재가급여 이용 시

([무]집에서 집중간병특약 가입 시)

365일

치매로 병원 1회 입원당
365일 한도로 보장
시설 입소는 한도없이 보장

([무]치매케어특약 가입 시)

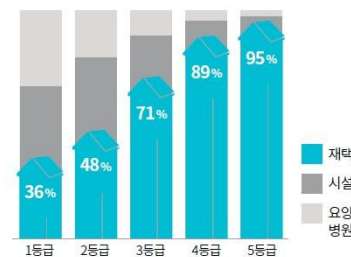
업계유일
업계최고 한도

치매 환자의 자택(재가) 요양 보상이 된다? 안된다?

라이나 재가특약 가입 시 매월 50만원 보상 (재가특약 5천만원 가입 시)

● 치매환자의 재가급여 이용률은 높고, 서비스 이용 시 본인부담금 발생

[장기요양등급별 이용현황]



[재가급여 종류 및 발생비용]

최고 월 250,900원 발생(1등급, 22.1기준)

| | |
|--------------------------------------|--|
| 방문요양 요양보호사 방문 가사, 치료 지원 | 방문목욕 이동목욕 장비 및 자택목욕 지원 |
| 방문간호 간호사 방문 치료지원 | 주야간보호 프로그램 형태 취미, 일상생활 지원 |
| 단기보호 재가시설에서 일정기간 동안 보호 | 복지응구 일상생활 활동 필요한 물품 지원 |

● 꼭 필요한 재가특약만 꼭 뽑아 가입하고, 매월 50만원 보장받으세요

| 상품명 | 가입금액 |
|------------------------|--|
| (무)집에서집중간병특약 (재가급여) | 30세~60세 : 1천만원~5천만원 61세~75세 : 1천만원~4천만원 |



라이나에서만 재가/시설 특약 각각 가입 가능

● 고지사항

3개월

최근 3개월 이내에 치매, 알츠하이머, 파킨슨병, 뇌졸중증, 외상성 뇌손상, 기억상실, 인지능력 상실, 노쇠(노령으로 인한 정신장애), 언어장애, 행동장애, 마비증세로 의사로부터 진찰 또는 검사를 통하여 다음과 같은 의료행위를 받은 사실이 있습니까?

- ① 질병확정진단
- ② 질병의심소견
- ③ 치료
- ④ 입원
- ⑤ 수술
- ⑥ 투약

※ 진찰 또는 검사란 건강검진을 포함하여, 질병의 심소견이란 의사로부터 진단서 또는 소견서를 발급받은 경우를 말합니다.

5년

최근 5년 이내에 치매, 알츠하이머, 파킨슨병, 뇌졸중증, 외상성 뇌손상으로 의사로부터 진찰 또는 검사를 통하여 다음과 같은 의료행위를 받은 사실이 있습니까?

- ① 질병확정진단
- ② 치료
- ③ 입원
- ④ 수술
- ⑤ 투약

5년

최근 5년 이내에 기억상실, 인지능력 상실, 노쇠(노령으로 인한 정신장애), 언어장애, 행동장애, 마비증세와 같은 정신장애 또는 신경장애로 의사로부터 진찰 또는 검사를 통하여 다음과 같은 의료행위를 받은 사실이 있습니까?

- ① 입원
- ② 수술
- ③ 계속하여 7일이상 치료
- ④ 계속하여 30일이상 투약

※ 여기서 [계속하여]란 같은 원인으로 치료시작 후 완료 될까지 실제 치료, 투약 받은 일수를 말합니다.

집에서
집중간병특약
부가 사만 추가

현재 노인장기요양보험에 의한 장기요양급여 수급자이거나 장기요양인정 심의 중입니까?

예 아니요

● 전에없던치매요양 PLAN

해지환급금 미지급형, 90세만기, 20년납 / (무)치매입원간병인지원특약(경신형) 3년납 3년만기

(단위: 원)

| 구분 | 가입금액 | 남자 | | | 여자 | | |
|---------------------|------|--------|--------|--------|--------|--------|---------|
| | | 40세 | 50세 | 60세 | 40세 | 50세 | 60세 |
| (무)전에없던 실속치매보험 | 50만원 | 1,715 | 2,155 | 2,765 | 1,880 | 2,370 | 3,075 |
| (무)치매케어특약 | 2천만원 | 18,400 | 23,800 | 31,000 | 34,200 | 44,600 | 59,200 |
| (무)집에서집중간병특약 | 5천만원 | 23,500 | 30,000 | 39,500 | 30,500 | 39,500 | 52,000 |
| (무)치매입원간병인지원특약(경신형) | 1천만원 | 274 | 449 | 2,273 | 151 | 224 | 1,632 |
| 합계 | | 43,889 | 56,404 | 75,538 | 66,731 | 86,694 | 115,907 |

※ 무배당치매입원간병인지원특약(경신형)의 경우 갺신 시 보월료기 인정할 수 있습니다.

미래에셋생명 _ 헬스케어 종합보장보험

'고혈압, 고지혈, 당뇨' 유병자와 일반보험 가입이 거절될까 걱정했다면!
헬스케어 종합보장보험[무] 고고당 100만 '암Plan', '치매Plan' 무사통과

▲ 주계약 100만원으로 가입 시, 고고당이 있어도 일반심사

| 질병 | 인수여부 | 특이사항 |
|---------------------|------|--------------------|
| 고혈압 | 인수 | - |
| 고지혈증 | 인수 | - |
| 1형당뇨 | 거절 | - |
| 2형당뇨 | 인수 | 40세이하 진단 검사지 제출 |
| 고혈압 + 당뇨 | 인수 | 40세이하 진단 검사지 제출 |
| 고혈압 + 고지혈증 + 당뇨 복합 | 인수 | - |
| 심근경색증, 협심증 | 인수 | 단, 심근경색증은 치매Plan불가 |
| 부정맥(심실세동/조동 제외) | 인수 | - |
| 뇌동맥류, 뇌출혈, 뇌경색, 뇌졸중 | 인수 | 단, 치매Plan 불가 |

* 해당 기준은 암·치매보험에 한해서 적용하며, 질병의 종류 및 경과기간에 따라 심사결과가 달라질 수 있습니다.

고혈압, 고지혈, 당뇨가 있어도 암·치매관련 보장 만큼은 유병자보험이 아닌 일반심사보험으로 가입하세요~

※ 당뇨환자 가입기준

- 1형당뇨
 - 2형당뇨
 - 유병기간 10년 이하
 - 인슐린 투약, 합병증 無
 - 당화혈색소 7% 미만
- 주의: 입원/무사통과 반드시 고지 필수

1형당뇨
 전체 혈당의 2~3%로 선전성질환 또는 바이러스성으로 인슐린이 분비되지 않는 희귀질환

2형당뇨
 대부분의 당뇨환자가 해당되는 유형

주요 암·치매관련 보장을 '無서류, 無합증, 無부담보' 없이 가입

고고당 100만 암 Plan **암보장특약 최고한도 가입 가능!** [주계약(100/2,000) 40세 설계기준] 헬스케어 종합보장보험(무) 일반사망(100만원), 헬스케어 간병중합보(무) 3,000만원, 2,000만원

| 보장특약 | 가입금액 (만원) | 헬스케어 종합보장보험 [무] [해지환급금이 없는 유형] | | 헬스케어 간병중합보 [무] [간신통] | | | |
|------------------------|-----------|--------------------------------|--------|----------------------|------------------------|--------|--------|
| | | 남입/보형기간 | 보 (만원) | 남입/보형기간 | 보 (만원) | | |
| *주보험 | 100/2,000 | | 2,136 | 1,835 | 780 | 240 | |
| 고액암진단특약 | 1,000 | | 2,350 | 1,830 | 최초계약 30년 | 1,260 | 800 |
| 암(유·무사망제외)진단특약 | 3,000 | 20년남/중신 | 39,240 | 31,170 | 중신계약 5년 중신 (최대 100세만기) | 25,740 | 19,740 |
| 유사암진단특약 | 600 | | 2,010 | 3,468 | | 1,260 | 2,532 |
| 카터(CAR-T)항암약물허가치료특약(국) | 5,000 | 중기남/ 중신 | 20 | 20 | 중기남/ 중신 | 25 | 30 |
| 표적항암약물허가치료특약(국) | 5,000 | 중기남/ 중신 | 2,100 | 3,250 | 중기남/ 중신 | 3,700 | 5,400 |
| 항암 세포조형항사선치료특약(국) | 1,000 | 중기남/ 중신 | 320 | 800 | 중기남/ 중신 | 470 | 1,090 |
| 항암방사선치료특약 | 200 | | 612 | 722 | 최초계약 30년 | 380 | 460 |
| 항암약물치료특약 | 200 | 20년남/중신 | 852 | 792 | 중신계약 5년 중신 (최대 100세만기) | 560 | 520 |
| 그외 특약 | | 다양한 암관련특약 추가 or 삭제 | | | | | |
| 합계 | | | 49,640 | 43,887 | | 34,175 | 30,812 |

※ 헬스케어 종합보장보험(무) 주보험은 일반사망을 보장하며, 헬스케어 간병중합보(무) 주보험은 재해사망을 보장합니다.
 ※ 특약별 가입나이, 보형기간, 금액/면허기간, 보장개시일 등은 차이가 있을 수 있으니 약관 및 사망보험서를 참조하시기 바랍니다.

고고당 100만 치매 Plan **보형료 대비 보형금 Good!** [보형기간] 40세, 일반사망, 중신, 재지환급금이 없는 유형

| 보장특약 | 가입금액 (만원) | 헬스케어 종합보장보험 [무] [해지환급금이 없는 유형] | | 보형료(원) | | |
|-------------|-----------|--------------------------------|--------|--------|--------|---|
| | | 남입/보형기간 | 남 | 여 | 남 | 여 |
| 일반사망 | 100 | | 2,136 | 1,835 | | |
| 알츠하이머치매진단특약 | 0 | | 0 | 1,541 | 1,856 | |
| 중증치매생활비보장특약 | 0 | 20년남/중신 | 24,330 | | 40,420 | |
| 치매보장특약 | 100 | | | 34,400 | 41,200 | |
| 그외 특약 | | 다양한 치매관련특약 추가 or 삭제 | | | | |
| 합계 | | | | 62,407 | 86,311 | |

※ 헬스케어 간병중합보(무) 상복은 치매관련 특약이 없습니다.
 ※ 치매보장특약의 경우 5,000만원 한도로 '중증치매, 중증도치매, 중증치매' 진단을 보장합니다.
 ※ 중증치매생활비보장특약은 매월 100만원(월 36회) 보장 지급하며, 이후 미보장자가 생존시까지 중신토록 보장합니다.
 ※ 특약별 가입나이, 보형기간, 금액/면허기간, 보장개시일 등은 차이가 있을 수 있으니 약관 및 사망보험서를 참조하시기 바랍니다.

미래에셋생명 _ 변액정기보험

경영인을 위한 정기보험

세기의 대결

경영인 변액 정기보험

무 [보증비용부과형] 무

가장 효과적인 제언법 중 하나인 '인자택안' 제언법에 활용하실 수 있습니다. A안과 B안 등 두 가지 안을 제언해 둘 중 더 좋은 안 가지를 선택하게 하는 방법으로, A안과 B안의 공통된 장점을 설명한 후 A안 또는 B안만의 장점을 추가로 상대방이 최종 결정하게 합니다.

둘 중 어느 것을 선택해도 가능합니다!

- 만기까지 사망보장** 기본보형기간 **만기(90세)까지 사망보형금**을 보장합니다. (플러스적립금 발생시에는 플러스보형기간까지 플러스보형금 보장)
- 장기납입 보너스** 장기납입보너스 가산일에 **장기납입보너스 금액**을 적립금에 가산합니다. (보험계약일로부터 7년 & 10년 경과시점의 월계약해당일)
- 가산보형금 플러스보형금** 공시이율(경영인을 위한 정기보험[무]) 또는 투자수익률(경영인 변액정기보험[무])에 따라 **가산보형금 또는 플러스보형금**이 발생할 수 있습니다.
- 납입면제** 재해 또는 재해 이외의 동일한 원인으로 여러 신체 부위의 장애지급률을 더하여 **50% 이상인 장애상태가 되었을 경우 보험료 납입을 면제**합니다. (일반가입형 기준)

'경영인을 위한 정기보험[무]'만 가능!

금리연동형 : 적용이율 1.75%/2.00%

상대적으로 적용이율은 낮지만, 적립금 산출에 공시이율을 적용합니다. (10년 미만 연복리 1.0%, 10년이상 연복리 0.5% 최저보증)

추가납입 및 적립금 인출

기본보험료 총액의 100% 이내에서 추가납입이 가능하고, 추가납입보험료 적립금 이내에서 인출할 수 있습니다.

'경영인 변액정기보험[무]'만 가능!

실적배당형 : 적용이율 : 2.75%

상대적으로 적용이율이 높아 금리연동형 정기보험에 비해 보험료가 저렴합니다.

11종의 펀드 라인업

포트폴리오군 5종, 해외주식군 4종, 국내주식군 1종, 해외채권군 1종 등 국내외 다양한 펀드 라인업을 제공합니다.

※ 2022년 10월 적용이율 기준

동일한 보험가입금액을 기준으로 체증형(체증시기, 체증비율은 상이)의 납입 보험료를 비교해보면

기준 : 남자 50세, 일반가입형, 90세 만기, 전가입, 보험가입금액 5억원 (단위 : 원)

| 구분 | 적용이율 | 월납보험료 | 총납입보험료 | 만기시 사망보형금 (단위:만원) (공시이율 가정인 공시이율 또는 수익률) | | | 비고 |
|--|-------|-----------|----------------------|---|-----------------|------------------|-------------------------|
| 경영인 변액정기보험[무] | 2.75% | 3,585,000 | 1,720,800,000 | 352,960 (-1%) | 358,351 (2.25%) | 372,845 (3.375%) | 가입 후 10년 후 부터 매년 20% 체증 |
| 경영인을 위한 정기보험[무] (해지환급금보증형, 20%체증형) | 1.75% | 5,080,000 | 2,438,400,000 | 404,338 (해지환급금) | 416,903 (2.25%) | 424,808 (2.4%) | 가입 후 5년 후 부터 매년 20% 체증 |
| 경영인을 위한 정기보험[무] (해지환급금미보증형, 15%체증형) | 2.00% | 3,810,000 | 1,828,800,000 | 315,753 (해지환급금) | 318,105 (2.25%) | 323,763 (2.4%) | 가입 후 5년 후 부터 매년 15% 체증 |
| 경영인을 위한 정기보험[무] (해지환급금보증형, 기본형) | 1.75% | 920,000 | 441,600,000 | 50,785 (해지환급금) | 52,758 (2.25%) | 53,889 (2.4%) | 체증없음 |
| 경영인을 위한 정기보험[무] (해지환급금미보증형, 기본형) | 2.00% | 880,000 | 422,000,000 | 50,751 (해지환급금) | 51,294 (2.25%) | 52,324 (2.4%) | 체증없음 |

적용이율이 높은 '경영인 변액정기보험[무]'의 납입보험료가 더 저렴합니다!

동일한 납입 보험료를 기준으로 가입금액, 해지환급금&환급률을 비교해보면

기준 : 월납보험료 100만원, 남자 50세, 90세만기, 전가입 (단위 : 원)

| 경과년도 (년) | 주피 나이 (세) | 실납입 보험료 (원) | 경영인을 위한 정기보험 [무] (해지환급금보증형, 20%체증형) (가입금액 : 9,842만원) | | | | | | 경영인 변액 정기보험 [무] (가입금액 : 1억 3,947만원) | | | | | |
|----------|-----------|-------------|---|----------------|---------|---------------------------|----------------|---------|--|----------------|---------|-----------------|----------------|---------|
| | | | 최저해지환급금 | | | 2022년 10월 현재 공시이율 2.4% 가정 | | | 투자수익률 -1% 가정 | | | 투자수익률 3.375% 가정 | | |
| | | | 주계약 사망보형금 (만원) | 주계약 사망보형금 (만원) | 환급률 (%) | 주계약 사망보형금 (만원) | 주계약 사망보형금 (만원) | 환급률 (%) | 주계약 사망보형금 (만원) | 주계약 사망보형금 (만원) | 환급률 (%) | 주계약 사망보형금 (만원) | 주계약 사망보형금 (만원) | 환급률 (%) |
| 1 | 51 | 12,000,000 | 9,842 | 0 | 0 | 9,842 | 0 | 0 | 13,947 | 0 | 0 | 13,947 | 0 | 0 |
| 10 | 60 | 120,000,000 | 20,420 | 10,888 | 90.7 | 20,452 | 10,920 | 91.0 | 15,063 | 9,447 | 78.7 | 15,170 | 11,649 | 97.1 |
| 20 | 70 | 240,000,000 | 40,142 | 21,981 | 91.6 | 40,935 | 22,773 | 94.9 | 42,850 | 15,678 | 65.3 | 43,709 | 25,715 | 107.1 |
| 30 | 80 | 360,000,000 | 59,867 | 29,789 | 82.7 | 62,173 | 32,095 | 89.2 | 70,648 | 12,040 | 33.4 | 73,546 | 38,298 | 106.4 |
| 40 | 90 | 480,000,000 | 79,594 | 853 | 1.8 | 83,623 | 4,883 | 10.2 | 98,454 | 825 | 1.7 | 1104,001 | 6,372 | 13.3 |

**가입금액은 경영인 변액정기보험[무]이 높고,
경과년도별 해지환급금과 환급률은 경영인을 위한 정기보험[무] (해지환급금보증형)이 안정적입니다.**

※ 투자수익률 -1% 가정시(경영인 변액정기보험[무])에는 공시이율 가정시(경영인을 위한 정기보험[무])보다 해지환급금과 환급률이 낮습니다. 반면, 투자수익률 3.375% 가정시에는 경영인 변액정기보험[무]의 해지환급금과 환급률이 동일 경과년도 경영인을 위한 정기보험[무]보다 더 높습니다.

미래에셋생명 _ 변액정기보험 _ 40세남자 1억 80세만기

변액정기보험 105,000원

| 주피보험자 | 고객(남자, 40세) | | 상령일 | 20230511 | | | |
|-----------|-------------|----------------|----------|----------|------|------|---------|
| 보험종류 | 피보험자 | 보험가입금액 (만원) | 가입 나이 | 보험기간 | 납입기간 | 납입주기 | 보험료(원) |
| 주계약 | 고객 | 10,000 | 40 | 80세 | 20년납 | 월납 | 105,000 |
| 합계 | | | | | | | 105,000 |
| 할인전보험료 | 실납입보험료 | | | | | | |
| 105,000 원 | 105,000 원 | | | | | | |

정기보험 113,000원

| 주피보험자 | 고객(남자, 40세) | | 상령일 | 20230511 | | | |
|-------------------|-------------|----------------|----------|----------|------|------|---------|
| 보험종류 | 피보험자 | 보험가입금액 (만원) | 가입 나이 | 보험기간 | 납입기간 | 납입주기 | 보험료(원) |
| 주계약 [일반가입형 / 기본형] | 고객 | 10,000 | 40 | 80세 | 20년납 | 월납 | 113,000 |
| 합계 | | | | | | | 113,000 |
| 할인전보험료 | 실납입보험료 | | | | | | |
| 113,000 원 | 113,000 원 | | | | | | |

변액정기보험 -> 80세만기 [일반. 간편]
 경영인 변액정기보험 -> 90세만기 [일반. 간편]

미래에셋생명 변액정기

80세만기 20년납 105,000원
 80세만기 전기납 71,000원

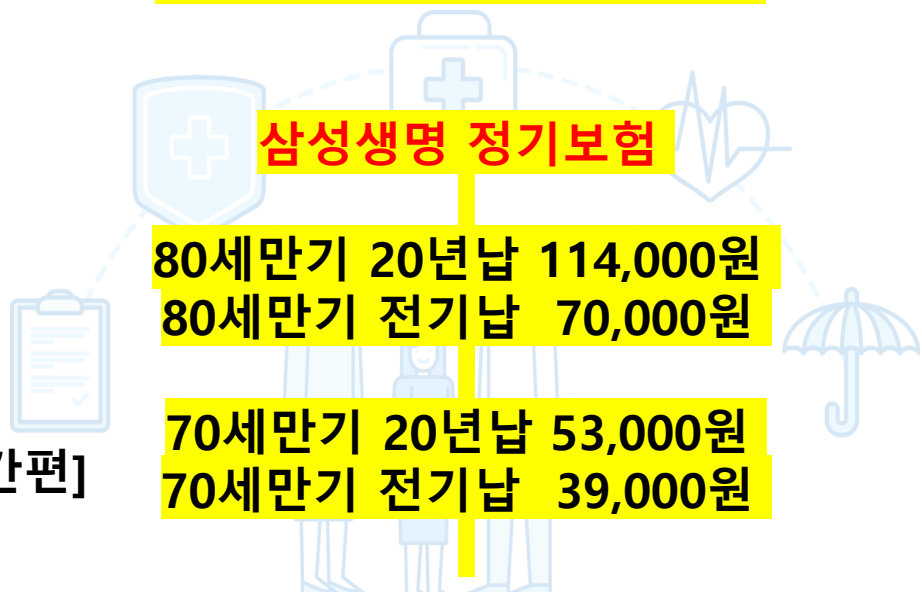
미래에셋생명 정기

70세만기 20년납 53,000원
 70세만기 전기납 38,000원

삼성생명 정기보험

80세만기 20년납 114,000원
 80세만기 전기납 70,000원

70세만기 20년납 53,000원
 70세만기 전기납 39,000원



삼성생명 _ (간편)우리집착한종신

💡 11월 8일 新종합상해보험 출시

- 불의의 사고부터 경미한 사고까지 **생활비/치료비/만기보험금** 지급
- **자동차사고 부상치료비** 당사 최초 도입
 - 만 18세부터 가입 가능 / 운전자 한정 / (생보 최초) 도로 이외 사고도 보장
- **주보험**: 사망/장해/진단/수술/응급실/만기보험금 One-stop 보장
- **선택특약**: **자부상/재해치료보장/중화상·화상진단/재해입원**
 - (5대)재해골절시 재활치료비 담보 신설
- **납입면제**: 질병 및 재해 50% 이상 장해 시
- 만기환급형 개발 및 프리미엄건강서비스 부가

💡 10월 간편 우리집 착한종신 출시

- **가성비 좋은 종신! 유병자** 고객도 가입
 - 3/2/5 고지항목에 해당하지 않으면 가입 가능
 - 50세, 주보험 1억, 20년납기준 남.25만, 여.20.7만
- 상속자산 준비 및 상속세 재원 마련에 최적화
 - 주보험 30억까지 가입 가능
- 남녀불문 30세부터 **최대 80세**(5년납기준)까지 가입 가능
 - 다양한 납기로 고객 니즈 충족 - 5/7/10/12/15/20/25/30년납
- 타겟시장 공략을 위한 **상품명** 이원화 예정
 - 3억미만: 삼성(간편)우리집착한종신, 3억이상: 삼성(간편)VIP 상속종신

🔍 상품별 조건표

★ 30억 초과 계약 고액청약 프로세스 운영

| 상품 | ★우리집 착한종신 | 간편우리집 착한종신 | ★행복종신 | ★통합(VVIP) UL종신 | 간편 UL종신 | ★든든 플러스 | 간편 트든플러스 | 암든든 플러스 | |
|--------------|--------------|--------------|---|--|----------------------|--------------|--------------|-------------|---------|
| 가입나이 | 15-80세 | 30-80세 | 15-65세 | 15-75세 | 남:30-73세 여:30-75세 | 15-73세 | 30-73세 | 15-70세 | |
| 한도(당사) | 1,000만 ~ 30억 | 1,000만 ~ 30억 | 활중점수 유 : 1,000만 ~ 5억 활중점수 무 : 1,000만 ~ 30억 | 1,000만 ~ 30억 *행위UL:299억 *WPU:30억 | 1,000만 ~ 30억 | 1,000만 ~ 30억 | 1,000만 ~ 30억 | 1,000만 ~ 3억 | |
| 납기 | (10년납) | (10년납) | (7년납) | (10년납) | (10년납) | (10년납) | (10년납) | (10년납) | |
| 1억당 보험료 (남성) | 45세 | 338,000 | 390,000 | 764,000 | 602,000 | 637,000 | 579,000 | 605,000 | 602,000 |
| | 50세 | 387,000 | 446,000 | 823,000 | 658,000 | 696,000 | 626,000 | 656,000 | 655,000 |
| | 55세 | 443,000 | 512,000 | 885,000 | 722,000 | 764,000 | 680,000 | 714,000 | 717,000 |
| | 60세 | 510,000 | 588,000 | 845,000 (8년납) | 795,000 | 841,000 | 743,000 | 781,000 | 795,000 |

🔍 종신/경영인정기 무진단 기준

* 피보험자 당사 합산 기준 (신계약 및 최근 2년 이내 기계약 합산)

| 나이 | ~45세 | 46-55세 | 56-60세 | 61-65세 | 66-70세 | 71세~ |
|----|------|--------|--------|--------|--------|------|
| 한도 | 12억 | 8억 | 3억 | 1.5억 | 1억 | 2천 |

>> 단, 당사 백지고객은 5억 기준



삼성생명 _ (간편)우리집착한종신

상속세? 장례비? 저렴하게 준비하자

삼성 (간편) 우리집 착한 종신

- 1 가성비 좋은 종신! 일반도 간편도 모두 저렴!**
 - 일반: 40세.주보험 1억, 20년납, 남 16.3만, 여 14만
 - 간편: 50세.주보험 1억, 20년납, 남 25만, 여 20.7만
- 2 상속자산 준비 및 상속세 재원 마련에 최적화**
 - 30억 초과건 고액심사프로세스 운영(간편상품은 30억까지)
 - 1차 상속은 물론, 배우자 공제 없는 2차 상속까지 대비 가능
- 3 최대 80세! 상속세 대비 니즈가 큰 고연령 고객 가입 가능**
 - 일반: 15-80세 / 간편: 30-80세 (5년납 기준)
- 4 주보험+장기특약(선택)의 심플한 구성, 非변액상품으로 높은 접근성**
 - 사망보장 집중으로 이해 용이, 환급/연금/암보장 강화형 상품 대비 저렴
- 5 3/2/5 고지항목에 해당하지 않으면 영부자 고객님도 가입 가능(간편상품 限)**
 - 3無보험: 진단無 / 부담보,식감無 / 추가할증 無

간편종신 2년내 입원/수술 가입가능 질병 List

| 완화질병 계종 | 2년내 입원 (수술 동반도 가능) | 총 111종 인수 | | 주보험(사망) 限 추가가능 질병 2년내 입원/수술 |
|------------|---|--|---|--------------------------------|
| | | 2년내 수술 (입원동반시 15일 내) | 2년내 입원/수술 | |
| 양성종양 | - | 대장양종, 담낭양종, 위양종, 위선종, 십이지장양종, 맹장양종신선양종, 자궁양종신선양종, 신선양종, 난소양종, 자궁내막선양종 | 유방결절, 유방양종, 유방선유선종, 갑상선결절, 갑상선양종, 폐결절, 간양종, 식도양종, 인대양종, 고환의 양종양종, 방광양종양종, 요관양종양종, 전립선양종양종 | |
| 간염성 질환 | 이차성간염, 급성형질염, 구내염, 칸디다증 | 급성A형간염, 바이러시스성비수막염 | 폐결핵 | |
| 구강악아질환 | 염좌, 타박상, 활과상, 화상, 골절, 연골손상, 인대파열, 근육파열, 회전근개손상, 운동마비파열, 척추염, 척추병증, 추간판탈출증 | 치주염 * 2회이상가능 | 감염성관절염, 결핵성관절염, 골부착증, 골연골증, 골연골종, 구획종후근, 근막층중후근, 무릎성괴사증, 수지절단 | |
| 근골격계 질환 | 주간관절착중, 건막염, 운동마비, 활액막염, 좁혀근마비, 수근관증후군, 양안사시, 탈구, 내측상과염, 잠열증, 무지외반증 * 양쪽외반증 | 골절 * 척추수술, 두개골골절수술, 다발성골절수술 제외 | 근막층중후근, 무릎성괴사증, 수지절단, 손외부양종, 악성질내장종, 말개순성, 연골연외양종, 종지탈인, 퇴행성관절염, 편발증, 후종인대탈출증 | |
| 비뇨기계 질환 | 고혈압, 급성방광염, 요도염, 요로감염, 전립선염, 급성신우신염 | 요실금, 울방수종, 정계정맥류, 요도하열, 잠복고환 | 방광염, 부고환염, 신장하수종, 요로결석, 전립선결석, 전립선비대증 | |
| 산부인과계 질환 | 골반염, 유선염, 난소염, 자궁경부염, 질염, 성립불순, 자궁경관암, 경년기장애 | 태황절개, 계류유산, 자궁외임신, 여성생식기탈출, 부유방, 전치태반 | 다낭성난소증후군, 부정자궁출혈, 유방색외화, 자궁내막증, 자궁내막증식증, 자궁선근증, 지질유방 | |
| 소화기계 질환 | 장염, 급성위염, 급성위궤양 | 갑석증 * 담낭결핵성, 담낭염 * 담낭결핵성, 중수염 * 중수염관련 박막염은 가능, 치질, 탈치증 | 대장결석, 위저실, 위축성위염, 장출혈증, 장중염증, 직장염 | |
| 순환기계 질환 | 신경계질환 | 관안외사 | 하지정맥류 * 영속수술시 | |
| 피부감각계 질환 | 급성종괴염, 대상포진, 피부부염, 악티노기, 결막염, 홍채염, 황포종, 메니에르, 전정신경염, 미로염, 대레기, 고막진공 | 백내장 * 영속수술시, 포피낭종, 비루관폐쇄증, 임상편, 안막하수, 피부부양성신선양종, 피부발내장 * 영속수술시, 복내장, 활반병, 말막박리, 외주각막, 내항성 손발톱, 전이개누공 | | |
| 호흡기계질환 | 감기, 급성기관지염, 급성후두염 | 만도선염, 부비동염, 비염증, 성대결절, 기흉 | 폐결핵 | |

장례비 항목과 비용

| 장례비용 | | 묘지 등 장제비용 | |
|---------------|-------|---------------|-----|
| 식사접대비 | 장의용품비 | 묘지구입비 | 석물비 |
| 장례식장비 | 차량비용 | 봉안당 | |
| 평균 800 ~ 900만 | | 평균 300 ~ 700만 | |

(출처: 소비자보호원, 2015)

주보험 2천만 장례비 Plan

| 단위:원 | 5년 | | | | 10년 | | | |
|------|----------|---------|-----------|---------|----------|---------|-----------|---------|
| | 우리집 착한종신 | | 간편우리집착한종신 | | 우리집 착한종신 | | 간편우리집착한종신 | |
| | 남자 | 여자 | 남자 | 여자 | 남자 | 여자 | 남자 | 여자 |
| 71세 | 257,000 | 221,400 | 280,600 | 241,600 | 148,400 | 123,000 | 165,000 | 135,000 |
| 72세 | 265,600 | 228,400 | 288,000 | 248,200 | 155,200 | 127,800 | 170,800 | 139,400 |
| 73세 | 274,400 | 235,600 | 295,600 | 254,800 | 162,400 | 132,800 | 177,000 | 144,200 |
| 74세 | 283,600 | 243,200 | 303,200 | 261,800 | 170,400 | 138,200 | 183,600 | 149,000 |
| 75세 | 293,600 | 251,200 | 311,400 | 268,800 | 179,400 | 144,200 | 190,800 | 154,200 |
| 76세 | 304,600 | 259,600 | 319,600 | 276,000 | | | | |
| 77세 | 317,000 | 268,600 | 328,200 | 283,400 | | | | |
| 78세 | 331,000 | 278,400 | 337,200 | 291,000 | | | | |
| 79세 | 347,000 | 289,200 | 346,800 | 299,400 | | | | |
| 80세 | 365,600 | 301,600 | 357,600 | 308,600 | | | | |

누구에게나 장례비 2천만은 선택이 아닌 필수!!



삼성생명 _ (간편)우리집착한종신 vs 라이나생명

40세 남자 종신 20년납 1억

삼성생명

우리집 착한종신보험(2210) [저해지환급금형]

계약사항: 가입권유 목적으로 고객에게 제시 또는 전달이 불가합니다

| 구분 | 보험가입금액 | 보험기간 | 납입기간 | 적용보험료 | 표준체 가입시 | 우량체 가입시 |
|--------|------------------|----------|------|----------|----------|----------|
| 주보험 | 우리집 착한종신보험(2210) | 10,000만원 | 종신 | 20년납 | 163,000원 | 163,000원 |
| 합계 보험료 | | | | 163,000원 | 163,000원 | 158,000원 |

월 163,000원

| 연령 | 성별 | 보험료 | 환급률 | 보험금 | 보험기간 | 납입기간 | 납입주기 | 보험료(원) | |
|-----|------|-----------|-------|-------|------|-------|------|--------|------|
| 15년 | 55세 | 1,956,000 | 2.934 | 767 | 26.1 | 761 | 25.9 | 678 | 23.1 |
| 16년 | 56세 | 1,956,000 | 3,129 | 818 | 26.1 | 812 | 25.9 | 716 | 22.8 |
| 17년 | 57세 | 1,956,000 | 3,325 | 870 | 26.1 | 862 | 25.9 | 753 | 22.6 |
| 18년 | 58세 | 1,956,000 | 3,520 | 922 | 26.1 | 913 | 25.9 | 789 | 22.4 |
| 19년 | 59세 | 1,956,000 | 3,716 | 973 | 26.1 | 963 | 25.9 | 824 | 22.1 |
| 20년 | 60세 | 1,956,000 | 3,912 | 1,706 | 43.6 | 1,688 | 43.1 | 1,429 | 36.5 |
| 21년 | 61세 | 0 | 3,912 | 1,718 | 43.9 | 1,699 | 43.4 | 1,407 | 35.9 |
| 22년 | 62세 | 0 | 3,912 | 1,730 | 44.2 | 1,708 | 43.6 | 1,384 | 35.3 |
| 23년 | 63세 | 0 | 3,912 | 1,740 | 44.4 | 1,715 | 43.8 | 1,359 | 34.7 |
| 24년 | 64세 | 0 | 3,912 | 1,748 | 44.7 | 1,722 | 44.0 | 1,331 | 34.0 |
| 25년 | 65세 | 0 | 3,912 | 1,755 | 44.8 | 1,726 | 44.1 | 1,301 | 33.2 |
| 26년 | 66세 | 0 | 3,912 | 1,761 | 45.0 | 1,729 | 44.1 | 1,269 | 32.4 |
| 27년 | 67세 | 0 | 3,912 | 1,764 | 45.0 | 1,729 | 44.2 | 1,233 | 31.5 |
| 28년 | 68세 | 0 | 3,912 | 1,765 | 45.1 | 1,727 | 44.1 | 1,194 | 30.5 |
| 29년 | 69세 | 0 | 3,912 | 1,762 | 45.0 | 1,722 | 44.0 | 1,151 | 29.4 |
| 30년 | 70세 | 0 | 3,912 | 1,755 | 44.8 | 1,712 | 43.7 | 1,102 | 28.1 |
| 35년 | 75세 | 0 | 3,912 | 1,612 | 41.2 | 1,550 | 39.6 | 719 | 18.3 |
| 40년 | 80세 | 0 | 3,912 | 1,180 | 30.1 | 1,091 | 27.9 | 0 | 0.0 |
| 45년 | 85세 | 0 | 3,912 | 142 | 3.6 | 10 | 0.2 | 0 | 0.0 |
| 50년 | 90세 | 0 | 3,912 | 0 | 0.0 | 0 | 0.0 | 0 | 0.0 |
| 55년 | 95세 | 0 | 3,912 | 0 | 0.0 | 0 | 0.0 | 0 | 0.0 |
| 60년 | 100세 | 0 | 3,912 | 0 | 0.0 | 0 | 0.0 | 0 | 0.0 |

15년 26.1% / 767만원
 20년 43.6% / 1,706만원
 30년 44.8% / 1,755만원
 100세 0% / 0원

라이나생명

무배당THE건강해지는종신보험(해지환급금미지급형)_가입금액형

계약사항

| 피보험자 | 구분 | 상품명 | 가입금액(만원) | 보험기간 | 납입기간 | 납입주기 | 보험료(원) |
|-------|-----|----------------------------------|----------|------|------|------|---------|
| 리사*객 | 주계약 | 무배당THE건강해지는종신보험(해지환급금미지급형)_가입금액형 | 10,000 | 종신 | 20년 | 월납 | 189,000 |
| 납입보험료 | | | | | | | 189,000 |

월 189,000원

해지환급금 예시

| 경과기간 | 납입보험료(A)(단위원) | 해지환급금(B)(단위원) | 환급률(B/A)(단위%) | 가입금액(단위원) | 사망보험금 예시(단위원) |
|------|---------------|---------------|---------------|-------------|---------------|
| 5년 | 11,340,000 | 0 | 0.0 | 100,000,000 | 100,000,000 |
| 10년 | 22,680,000 | 0 | 0.0 | 100,000,000 | 100,000,000 |
| 15년 | 34,020,000 | 0 | 0.0 | 100,000,000 | 100,000,000 |
| 19년 | 43,092,000 | 0 | 0.0 | 100,000,000 | 100,000,000 |
| 20년 | 45,360,000 | 45,360,000 | 100.0 | 100,000,000 | 100,000,000 |
| 30년 | 45,360,000 | 52,010,000 | 114.6 | 100,000,000 | 100,000,000 |
| 40년 | 45,360,000 | 60,450,000 | 133.2 | 100,000,000 | 100,000,000 |
| 50년 | 45,360,000 | 68,039,000 | 149.9 | 100,000,000 | 100,000,000 |
| 60년 | 45,360,000 | 73,431,000 | 161.8 | 100,000,000 | 100,000,000 |
| 61년 | 45,360,000 | 73,832,000 | 162.7 | 100,000,000 | 100,000,000 |

15년 0% / 0원
 20년 100% / 4,536만원
 30년 114.6% / 5,201만원
 100세 162.7% / 7,383만원

삼성생명 _ 간편고지 치아보험

임플란트, 치조골이식, 재식립임플란트까지~

삼성생명 (간편) 치아보험

보철 치료의 이해



임플란트

- 하나 이상의 치아를 상실한 경우, 상실한 치아 자리에 티타늄으로 제작한 나사를 뿌리 삼아 인공 치아를 심는 시술
- 씹는 힘이 강하고, 반영구적인데다 자연 치아처럼 보여 '제 3의 치아'로 불림
- 치과치료 가운데 가장 고가에 속하지만 기능성과 심미성이 우수해 선호도 높음

최대 200만(간편 100만)



브릿지

- 하나의 치아를 상실한 경우, 상실한 치아 주변에 있는 두 개 이상의 치아를 기둥삼아 다리를 놓듯이 인공치아를 연결하는 방식
- 임플란트에 비해 저렴하고 단기간 치료가 가능하지만 건강한 주변 치아를 깎아내야 하는 부담이 있음

최대 100만(간편 50만)



틀니

- 다수의 치아를 상실했으나 잇몸 상태가 좋지 않아 임플란트를 심을 수 없는 경우, 치아의 기능을 대신하는 인공 치아
- 남아있는 치아에 고리를 걸어 고정시키며, 환자 스스로 뺏다 끼울 수 있음
- 임플란트에 비해 씹는 힘은 현저히 떨어짐

최대 200만(간편 100만)

보존 치료의 이해



크라운

- 충치나 외상으로 손상된 치아의 표면적이 넓을 경우, 치아를 보호하기 위해 치관 전체 표면을 보철물로 씌우는 치료
- 신경치료와 동반되는 경우가 많음

최대 40만(간편 30만)



인레이

- 충치 범위가 좁아 치아 삭제량이 적을 경우에 해당. 치관(치아머리)에서 움푹 들어간 부분을 본을 떠서 장착하는 방식의 치료

최대 20만



온레이

- 충치 범위가 넓어 치아 삭제량이 많을 경우에 해당. 치관에서 움푹 들어간 부분 뿐 아니라, 변죽 튀어나온 부분을 채우는 것까지 포함

최대 20만

일반 치아보험 상품 특징

1

더갈-아진 가입연령과 보험기간, 노후에도 치과비용 걱정 없이!

- 최대가입나이 : 70세, 보장기간 : 100세

2

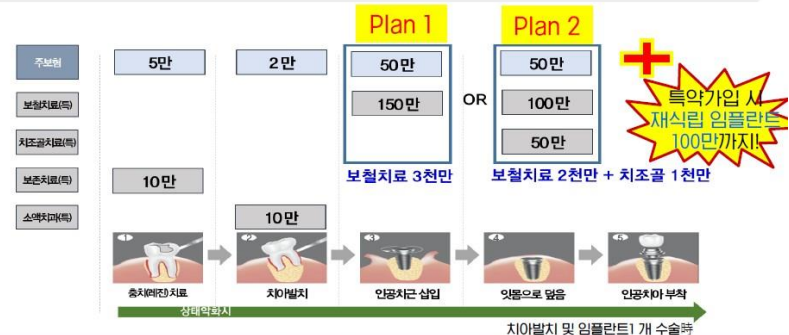
아프면? 치료 초과정 Full 보장, 안아프면? 영구치유지 100만

- 발치(초대42만) → 치조골(초대50만) → 임플란트(초대200만) → 재식립(초대100만), 재해파절(초대10만)

3

업계 유일 치아 건강관리를 위한 현물 & 덴탈케어 서비스 제공

- 보철/크라운 치료시 : 고급치술 Set 배송(연), 스케일링/잇몸관리(연 1회), 구강관리 물품(10만)
- 가입자 전원 : 종합병원 예약대행, 스케일링 알람, 셀프 구강관리 지원 등



Plan 1. 주보험 1천 / 보철치료 3천 / 재식립임플란트 2천 / 크라운치료 3천 / 보존치료 1천 / 소액치과 1천 / 재해파절 1천
Plan 2. 주보험 1천 / 보철치료 2천 / 치조골이식 1천 / 재식립임플란트 2천 / 크라운치료 3천 / 보존치료 1천 / 소액치과 1천 / 재해파절 1천

보장내용(일반)

| 담보 | 임플란트 | 재식립 | 크라운 | 인/온레이 | 복합레진 | 치조골이식 | 치아파절 | 영구치 발치 | 치수치료 |
|--------|-----------|-----------|-----|-----------|-----------|-------|------|--------|------|
| PLAN 1 | 200만 | 100만 | 40만 | 20만 | 15만 | - | 10만 | 12만 | 3만 |
| Plan 2 | 150만 | 100만 | 40만 | 20만 | 15만 | 50만 | 10만 | 12만 | 3만 |
| 감액 | (2년후) 무제한 | 연 3개 | 무제한 | 무제한 | (2년후) 무제한 | 연 3개 | 무제한 | 무제한 | 무제한 |
| 한도 | 2년 이내 50% | 1년 이내 50% | | 2년 이내 50% | | 감액없 | 감액없 | 감액없 | 감액없 |

간편 치아 상품 특징

1

치주질환 유병력자도 가입이 가능한 '간편치아'

- 최근 5년 이내 치주질환으로 수술을 받았더라도, 1년내 치료 이력이 없으면 OK!



신한라이프 _ 3COLOR보장보험

설계사 교육용 * 보험상품은 은행의 예 적금과는 다릅니다.

신한라이프

신한 3COLOR 암플러스보장보험 (무배당, 해지환급금 일부지급형) 신한 3COLOR 3대질병보장보험 (무배당, 갹신형)

11월 신상품!
11월 1일 판매 개시

신한 3COLOR보험 상품 컨셉

피플형, 블루형, 그린형 → 질병이력에 따라 보험료 수준 결정

- 우량체부터 유병자까지 동일한 하나의 상품 가입, **질병이력에 따라 보험료 수준 적용**
- 거절체를 제외하고 3color 상품에서 인수
- 내부 언더라이팅 기준으로 **질병이력에 따라 적절한 보험료 수준(Color형) 결정**
- 같은 Color형(피플/블루/그린형)고객이라도 **고객의 건강상태에 따라 개인별 추가 할인을 적용**(개인별 다른 실납입보험료 적용)



건강검진 할인

- 건강검진 항목별 결과값 (BMI, 혈압, 공복혈당, 간수치 등)
- 피플형, 블루형, 그린형 모두 적용

질병이력 할인

- 투약일수, 과거 질병이력 (30일 이상 투약, 고열압, 당뇨, 고지혈증)
- 블루형, 그린형 적용

3Color 상품의 '암, 뇌, 심, 사망 관련 질환' 내부 언더라이팅 기준

- 피플형** 5년 이내 '3Color 상품담보와의 관련 질환' 해당 질병 치료력 없는 경우
- 블루형** 5년 이내 '3Color 상품담보와의 관련 질환' 해당 질병 치료력 있는 경우 & 2년 이내 관련 질환 입원 수술 없는 경우
- 그린형** 5년 이내 '3Color 상품담보와의 관련 질환' 해당 질병 치료력 있는 경우 & 2년 이내 관련 질환 입원 수술 있는 경우

* 3color 거절대상 : ① 5년 이내 7대 질병이력(암, 협심증, 심근경색, 간경화증, 심장판막증, 만성신장질환, 특정뇌혈관질환) ② 만15세~30세 미만 유병자 ③ 3개월 이내 입원, 수술, 재검 필요조건 O

신한 3COLOR보험 주계약 보장내용

신한 3COLOR 암플러스 / 신한 3COLOR 3대질병건강 보장내용

신한 3COLOR 암플러스

| | |
|-------|------------------------------------|
| 사망시 | 사망보유금 : 5천만원 (이미 지급된 암진단금여금 차감) |
| 사망시 | 유족위로금 : 5백만원 + 추가계약자 적립금 |
| 암 진단시 | 암진단금여금 : 5천만원 |
| 보장개시일 | 가입금액 : 5천만원 기준 중신 80/90세 만기 |

- * 2년 미만 유병암, 전립선암 진단시 가입금액 20% 지급
- * 암진단금여금이 지급된 경우 사망보유금에서 이미 지급된 암진단금여금 차감
- * 추가계약자적립금 : 3COLOR케어보너스를 보험료 산출시 적용한 비율로 적립한 금액
- * 암진단금여금의 경우 영보장개시일(계약일로부터 90일)이후 보장

보통기간 및 가입나이

| 구분 | 3COLOR 암플러스보장보험 (무배당, 해지환급금 일부지급형) | 3COLOR 3대질병보장보험 (무배당, 갹신형) |
|------|--|--|
| 상품종류 | 50% 해지환급금 일부지급형 / 피플형, 블루형, 그린형 | 갱신형 / 피플형, 블루형, 그린형 |
| 보험기간 | 80세만기, 90세만기, 중신 | 10년, 20년만기 갹신형, 최대100세 |
| 가입나이 | 만15세 ~ 70세 (피플형) 30세 ~ 70세 (블루형, 그린형) | 만15세 ~ 75세 (피플형) 30세 ~ 75세 (블루형, 그린형) |

신한 3COLOR 3대질병건강 보장내용

| | |
|-------|---|
| 사망시 | 심한 3대에진단 생활자금 : 매월 100만원 X 120회 확정지급 |
| 사망시 | 3대에진단 생활자금 : 매월 50만원 X 120회 확정지급 |
| 보장개시일 | 가입금액 : 1천만원 기준 10/20년만기 |

- * 3대 : 암(제자리암, 간경색성종양 제외), 뇌혈관질환, 급성심근경색증
- * 장애진단 : 3대질병 진단일 이후 3대의 직접적인 원인으로 15대장애인 등록시 지급
- * 15대장애 중 3대질병과 연관성 높은 장애는 뇌혈관, 지체, 심장, 신장, 호흡기, 간, 장부, 요로장애
- * 15대 : 지체, 뇌혈관, 시각, 청각, 언어, 지체, 지체성, 정신, 신장, 심장, 호흡기, 간, 안면, 장부, 요로 및 뇌신경

신한 3COLOR보험 보험료 예시

고객의 건강상태에 따른 보험료 할인

주계약 보험료

| 주계약 구분 | | 할인 전 보험료 | 최대 건강 할인 후 보험료 | 최대 건강 할인율 | |
|------------------------------------|--------|----------|---------------------|-----------|--------|
| 3COLOR 암플러스보장 (남, 40세, 5천만원, 20년납) | 중신 | 피플형 | 171,500원 | 158,500원 | 7.60% |
| | | 블루형 | 184,500원 (피플대비 8%) | 174,500원 | 5.40% |
| | | 그린형 | 196,500원 (피플대비 15%) | 185,500원 | 5.60% |
| | 80세 만기 | 피플형 | 113,500원 | 89,000원 | 21.60% |
| | | 블루형 | 135,500원 (피플대비 19%) | 117,000원 | 13.70% |
| | | 그린형 | 156,000원 (피플대비 37%) | 137,000원 | 12.20% |
| 3COLOR 3대질병보장 (남, 40세, 1천만원, 전기납) | 10년 만기 | 피플형 | 2,040원 | 1,440원 | 29.40% |
| | | 블루형 | 2,840원 (피플대비 39%) | 2,050원 | 27.80% |
| | | 그린형 | 3,350원 (피플대비 64%) | 2,840원 | 15.20% |
| | 20년 만기 | 피플형 | 3,670원 | 2,430원 | 33.80% |
| | | 블루형 | 5,300원 (피플대비 44%) | 3,720원 | 29.80% |
| | | 그린형 | 6,300원 (피플대비 72%) | 5,300원 | 15.90% |

신한 3COLOR보험

녹십자 '뉴라이프케어서비스' 제공

| 뉴라이프케어 서비스 대상상품 | 스페셜케어 서비스(①+②+③ 충족시) | | |
|--------------------------------------|--|--|---|
| | 베이직케어 서비스(①+② 충족시) | | ③진단기준(진단확정일로부터 5년간, 이후 소멸) |
| | ①서비스 주체 | ②제공기간 | |
| 신한3COLOR 암플러스보장보험 (무배당, 해지환급금 일부지급형) | 신한라이프 설계사 교육용 최초 계약일 + 30일 ~ 15년 이내 | 신한라이프 (단, 보험료 납입기간이 15년보다 짧을 경우, 보험료 납입기간까지) | 암 진단시 (기타피부암, 갑상선암, 대장점막내암, 비침습방광암, 제자리암 또는 경계성종양으로 진단된 경우 서비스에서 제외) |
| 신한3COLOR 3대질병보장보험 (무배당, 갹신형) | 피보험자 (유지중) | 신한라이프 (단, 보험료 납입기간이 15년보다 짧을 경우, 보험료 납입기간까지) | 3대질병 진단시 (암의 경우 제자리암 또는 경계성종양으로 진단된 경우 서비스에서 제외) |

* 3COLOR 상품별 뉴라이프케어서비스 제공 내용에는 차이가 없으나, 간병인 지원 등의 실물서비스를 제공하는 스페셜케어서비스 제공시 진단기준에는 주계약 보장 내용에 따라 차이가 있음

신한라이프 _ 로지 종신보험 vs KDB 버팀목종신 _ 30세 남자 10년납

신한 로지종신 월 427,000원(일반)

KDB 버팀목종신 월 401,000원(일반)

주계약 및 특약 보험료

(보험료 납입주기: 월납)

| 상품명 | 보종코드 | 피보험자 | 가입금액 (만원) | 보험기간 | 납입기간 | 보험료 (원) |
|--------------------------|----------|----------|-----------|------|------|---------|
| 로지종신보험(무배당, 해지환급금 일부지급형) | 20621001 | 19921111 | 10,000 | 종신 | 10년납 | 427,000 |
| 보험료 합계 | | | | | | 427,000 |

| 년 | 세 | 보험료 | 원 | 보험료 | 원 | 비율 |
|-----|-----|------------|-------------|-------------|------------|-------|
| 9년 | 39세 | 46,116,000 | 100,000,000 | 46,577,160 | 22,330,704 | 48.4 |
| 10년 | 40세 | 51,240,000 | 110,248,000 | 110,248,000 | 56,364,000 | 110.0 |
| 11년 | 41세 | 51,240,000 | 110,452,960 | 110,452,960 | 56,568,960 | 110.4 |
| 12년 | 42세 | 51,240,000 | 110,662,019 | 110,662,019 | 56,778,019 | 110.8 |
| 13년 | 43세 | 51,240,000 | 110,875,260 | 110,875,260 | 56,991,260 | 111.2 |
| 14년 | 44세 | 51,240,000 | 111,092,765 | 111,092,765 | 57,208,765 | 111.6 |
| 15년 | 45세 | 51,240,000 | 111,314,620 | 111,314,620 | 57,430,620 | 112.0 |

10년 110% 20년 124% 30년 139%

보험료 납입주기: 월납

| 보험종류 | 보험기간 | 보험료 납입기간 | 가입금액 | 보험료 |
|-----------|------|----------|----------|-----------|
| 주계약 | 종신 | 10년 | 10,000만원 | 401,000원 |
| (무)추가납입특약 | 종신 | 10년 | 10,000만원 | 0원 |
| 합계보험료 | | | | 401,000 원 |

| 년 | 세 | 보험료 | 원 | 보험료 | 원 | 비율 |
|-----|----|------------|------------|--------|--------|----|
| 10년 | 40 | 48,120,000 | 50,978,400 | 105.94 | 10,457 | |
| 11년 | 41 | 48,120,000 | 51,877,804 | 107.81 | 10,000 | |
| 12년 | 42 | 48,120,000 | 52,793,470 | 109.71 | 10,000 | |
| 13년 | 43 | 48,120,000 | 53,725,493 | 111.65 | 10,000 | |
| 14년 | 44 | 48,120,000 | 54,674,468 | 113.62 | 10,000 | |
| 15년 | 45 | 48,120,000 | 55,640,555 | 115.63 | 10,000 | |

10년 105.9% 20년 126% 30년 150%

KDB 버팀목종신 월 722,000원(체증)

ABL 더드림종신 월 560,000원(체증)

보험료 납입주기: 월납

| 보험종류 | 보험기간 | 보험료 납입기간 | 가입금액 | 보험료 |
|-----------|------|----------|----------|-----------|
| 주계약 | 종신 | 10년 | 10,000만원 | 722,000원 |
| (무)추가납입특약 | 종신 | 10년 | 10,000만원 | 0원 |
| 합계보험료 | | | | 722,000 원 |

| 년 | 세 | 보험료 | 원 | 보험료 | 원 | 비율 |
|-----|----|------------|-------------|--------|--------|----|
| 11년 | 41 | 86,640,000 | 96,866,349 | 111.80 | 13,000 | |
| 12년 | 42 | 86,640,000 | 98,805,083 | 114.04 | 13,500 | |
| 13년 | 43 | 86,640,000 | 100,779,827 | 116.32 | 14,000 | |
| 14년 | 44 | 86,640,000 | 102,790,761 | 118.64 | 14,500 | |
| 15년 | 45 | 86,640,000 | 104,837,612 | 121.00 | 15,000 | |

10년 109.6% 20년 130% 30년 160%

(납입주기: 월납)

| 구분 | 피보험자 | 보험가입금액 (만원) | 보험기간 | 납입기간 | 가입나이 | 초회보험료 (원) |
|-----|--|------------------|------|------------------|------|-----------|
| 주계약 | (무)ABL THE더드림종신보험(해지환급금 일부지급형)2209_2종(일반심사형)_2형(체증형)_50% | 10,000 | 종신 | 10년납 | 30세 | 560,000 |
| 계 | | 합계보험료: 560,000 원 | | 납입보험료: 560,000 원 | | 0 원 |
| | | 선납보험료(0회): 0 원 | | 선납할인액: 0 원 | | |

| 년 | 세 | 보험료 | 원 | 보험료 | 원 | 비율 |
|-----|-----|------------|--------|--------|------------|-------|
| 10년 | 40세 | 67,200,000 | 14,496 | 14,496 | 72,519,700 | 107.9 |
| 11년 | 41세 | 67,200,000 | 14,996 | 14,996 | 73,847,300 | 109.9 |
| 12년 | 42세 | 67,200,000 | 15,496 | 15,496 | 75,192,300 | 111.9 |
| 13년 | 43세 | 67,200,000 | 15,996 | 15,996 | 76,553,500 | 113.9 |
| 14년 | 44세 | 67,200,000 | 16,496 | 16,496 | 77,929,300 | 116.0 |
| 15년 | 45세 | 67,200,000 | 16,496 | 16,496 | 79,319,300 | 118.0 |

10년 107.9% 20년 128.8% 30년 152.7%

신한라이프 _ 케어받는 간편가입 치매간병보험



치매 예방부터 관리까지 **토털 치매 케어보험!!**

| | | |
|---|--|--|
| 01 예방 | 02 진단+치료+임원+간병 | 03 관리(케어)서비스 |
| 베이직케어 서비스 ① 전문 의료진 상담 ② 심리상담, 심리상담센터 안내 및 우대 예약 ③ 병원 및 명의 안내, 진료 예약 ④ 건강검진 컨설팅 및 우대 예약 ⑤ 가족 건강검진 우대 예약(본인, 직계가족) ⑥ 요양기관 입소 지원 상담 ⑦ 뷰티 클리닉 우대 제공 ⑧ 치매 MMSE검사 제공 및 상담(연1회) ⑨ 뇌기능 향상 프로그램 제공(연1회) ⑩ 상조 우대 서비스(1회) | 진단 치매보장특약 : 단계별 진단금 보장 치료 치매약물치료특약 : 급여 치매치료제 보장 임원 간병인 사용 임원 특약 : 임원 및 간병인 사용비 보장 간병 치매 간병 : 간병비 (주계약 + 간병특약) 급여 재가 / 시설급여 : 장기요양 보장 | 스페셜케어 서비스 치매 진단 후 증상에 따라 세심하게 관리하는 단계별 치매케어 서비스 경중 치매케어 (CDR1) • 요양보호사 / 간병인 연계 등 중등도 치매케어 (CRD2) • 뇌 CT 지원 • 차량 에스코드 / 병원간 이송 지원 등 중증 치매케어 (CDR3 이상) • 요양시설 입소 및 가사도우미 지원 등 |

- 치매 예방, 진단 후 서비스부터 단계별 치매 진단금부 보장 (선택특약)**
 - 경중치매 진단 500만 / 중등도치매 이상 1,000만 / 중증치매 5,000만 보장 (최대 보장금액, 중등도+중증 1,000만원)
- 중증 치매 진단 후 생존시 중신도록 간병비 매월 지급**
 - 주계약 매월 100만 중신보장 (1년 / 3년 보증지급), 중증치매평생간병비Plus특약 매월 최고 100만 중신보장 (3년 보증)
- 실제 발생비용 수준의 치매 약물치료비, 재가급여 및 시설급여 보장 (선택특약)**
 - 치매약물치료급여금 10만, 장기요양재가급여금 최대 50만, 장기요양시설급여지원금 최대 50만
- 중등도치매상태 또는 중증치매상태 진단 확정된 경우 보험료 납입면제**
 - 중등도치매상태 (CDR2) 부터 보험료 납입면제
- 평상시 건강관리 지원, 치매 진단시 단계별 치매케어 서비스 제공**
 - 베이직케어 서비스 → 전문 의료진 상담, 병원 및 명의안내, 진료 예약, 건강검진 컨설팅 및 우대 예약 등
 - 스페셜케어 서비스 → 요양보호사 / 간병인 연계, 병원간 에스코드, 가사도우미 지원 등
 ※ 베이직케어 서비스 : 계약일 +30일부터 20년 이내

- 가입예시**
 경중치매, 간병비, 약제비, 재가 / 시설급여, 임원비 추가 가입 플랜
 ▶ 50세, 90세만기, 20년납, 해지환급금미지급영 기준
- 가입예시 : 토털 치매 보장**
 치매 예방부터 진단, 간병, 치료, 임원, 관리까지 토털케어 플랜
 ▶ 50세, 90세만기, 30년납, 해지환급금미지급영 기준

| | 상품명 | 가입 금액 | 임원상시영 | | 간병상시영 | | |
|--------------|-----------------------|-----------------------|----------------|----------------|----------------|----------------|--------|
| | | | 남자 | 여자 | 남자 | 여자 | |
| 주계약 | 케어받는간편가입치매간병보험(1년보증영) | 500만 | 32,460 | 40,370 | 33,155 | 42,075 | |
| | 간편경중어상치매보장특약 | 500만 | 9,820 | 8,995 | 10,080 | 9,145 | |
| | 간편치매약물치료특약 | 1,000만 | 2,770 | 4,100 | 3,210 | 4,290 | |
| | 간편치매간병인사용임원특약(10년경상) | 1,000만 | 310 | 170 | 780 | 270 | |
| | 장기요양재가급여특약 | 1,000만 | 17,020 | 14,810 | - | - | |
| 특약 | 장기요양시설급여특약 | 1,000만 | 5,890 | 7,410 | - | - | |
| | 합계 | | 68,270 | 75,855 | 49,225 | 55,780 | |
| | 주계약 | 케어받는간편가입치매간병보험(1년보증영) | 1,000만 | 28,200 | 36,490 | 32,520 | 38,610 |
| | | 간편중증치매평생간병비Plus특약 | 500만 | 20,360 | 26,630 | 23,460 | 28,185 |
| | | 간편중증치매보장특약 | 5,000만 | 31,600 | 24,550 | 36,200 | 25,950 |
| 간편경중어상치매보장특약 | | 1,000만 | 12,140 | 8,890 | 13,050 | 9,280 | |
| 간편치매약물치료특약 | | 1,000만 | 1,380 | 2,000 | 1,610 | 2,100 | |
| 특약 | 간편치매간병인사용임원특약(10년경상) | 1,000만 | 310 | 170 | 780 | 270 | |
| | 장기요양재가급여특약 | 1,000만 | 10,080 | 10,030 | - | - | |
| | 장기요양시설급여특약 | 1,000만 | 3,450 | 4,770 | - | - | |
| | 합계 | | 107,520 | 113,530 | 107,620 | 104,395 | |

60세 여자 90세만기 20년납

신한라이프 146,040원
재가급여 50만 -> 92,550원

주계약 및 특약 보험료 (보험료 납입주기: 월납)

| 상품명 | 보종코드 | 피보험자 | 가입금액 (만원) | 보험기간 | 납입기간 | 보험료 (원) |
|-----------------------------------|----------|----------|-----------|--------|------|----------------|
| 신한케어받는간편가입치매간병보험(무배당, 해지환급금 미지급형) | 20707001 | 19621111 | 100 | 100세만기 | 30년납 | 9,940 |
| 장기요양재가급여특약(무배당, 해지환급금 미지급형) | C1044001 | 19621111 | 5,000 | 90세만기 | 30년납 | 92,550 |
| 장기요양시설급여특약(무배당, 해지환급금 미지급형) | C1046001 | 19621111 | 5,000 | 90세만기 | 30년납 | 43,550 |
| 보험료 합계 | | | | | | 146,040 |

라이나생명
재가급여 50만 -> 52,000원

계약사항

| 구분 | 상품명 | 피보험자 | 가입금액(만원) | 보험기간 | 납입기간 | 납입주기 | 보험료(원) |
|--------------|--------------------------|-------|----------|------|------|------|--------------|
| 주계약 | 무배당당첨없던실속치매보험(해지환급금미지급형) | 라***객 | 50 | 30년 | 20년 | 월납 | 3075 |
| 특약 | 무배당당첨에서집중간병특약(해지환급금미지급형) | 라***객 | 5000 | 30년 | 20년 | 월납 | 52000 |
| 납입보험료 | | | | | | | 55075 |

신한 : 너무비쌌음 --
라이나 : 만기시까지 지급 타사와 상이

ABL생명, 동양생명, 흥국생명, DB생명 추천 재가만은 -> 라이나생명

푸르덴셜생명 _ 역모기지 종신보험

준법승인번호 : GSM-2210010-1

무) 라이프 역모기지 종신보험 (해지환급금 일부지급형)

※ 본 상품은 사망시 보험금이 지급되는 종신보험으로 저축(연금) 목적이 적합하지 않습니다.

01 보험계약역모기지특약 의무부가로 조건 충족시 **역모기지지급 신청가능**
 <역모기지지급액 기준표> 지급률로 지급, 지급액이 사망보험금 또는 해지환급금을 초과하더라도 중단없이 지급

02 보험료 산출시 적용한 이율은 **연복리 2.40%**

03 해지환급금 일부지급형으로 표준형 대비 **같은 보험료로 큰 보장**

04 니즈에 맞는 **다양한 활용** - 실비납상연금전환특약, 연금전환특약

05 다양한 납입기간
 (5년납, 10년납, 15년납, 20년납, 25년납, 30년납, 55세납, 60세납, 65세납, 70세납, 75세납, 80세납)

가입안내

- 보험기간 : 종신
- 보험료 납입주기 : 월납, 3개월납, 6개월납, 연납
- 보험가입금액한도 : 최저 5,000만원 이상

납입기간별 보험가입나이

| 납입기간 | 가입나이 | 납입기간 | 가입나이 |
|------|----------|------|----------|
| 5년납 | 만15세~70세 | 55세납 | 만15세~45세 |
| 10년납 | 만15세~69세 | 60세납 | 만15세~50세 |
| 15년납 | 만15세~55세 | 65세납 | 만15세~55세 |
| 20년납 | 만15세~52세 | 70세납 | 만15세~55세 |
| 25년납 | 만15세~48세 | 75세납 | 만15세~47세 |
| 30년납 | 만15세~45세 | 80세납 | 만15세~68세 |

보험료 예시

(기준 : 보험가입금액 1억원, 20년납, 월납, 단위 : 원)

| 가입나이 | 남자 | 여자 |
|------|---------|---------|
| 30세 | 218,000 | 196,000 |
| 40세 | 272,000 | 244,000 |
| 50세 | 345,000 | 305,000 |

| 무배당 연금전환특약 | 노후연금 | 해지환급금을 연금으로 전환하여 노후자금으로 활용 |
|----------------|--------|----------------------------|
| 무배당 실비납상연금전환특약 | 장기안보자금 | 연금전환 이후에도 장기안보상대 보장 |

상품도에 예시 (역모기지지급 신청시)

사망보험금을 담보로 역모기지 지급액을 종신에 걸쳐 지급



※ 역모기지원리금의 전액을 상환하지 않은 경우, 회사는 주계약 사망보험금, 해지환급금 등의 지급금 지급 사유가 발생한 날에 주계약 사망보험금, 해지환급금 등의 지급금에서 역모기지원리금을 공제하여 지급하므로 주계약 지급금이 감소하거나 없을 수 있습니다. 이 때, 지급금에서 공제하는 금액은 주계약 사망보험금, 해지환급금 등의 지급금을 최고 한도로 합니다.

해지환급금 예시표

(기준 : 40세 남자, 보험가입금액 1억원, 20년납, 월납, 단위 : 원)

| 경과기간 | 해지환급금 일부지급형 | | 환급률 |
|------|-------------|------------|------|
| | 납입보험료 | 해지환급금 | |
| 1년 | 3,264,000 | 0 | 0% |
| 2년 | 6,528,000 | 1,180,000 | 18% |
| 3년 | 9,792,000 | 2,645,000 | 27% |
| 5년 | 16,320,000 | 5,656,000 | 34% |
| 10년 | 32,640,000 | 12,948,000 | 39% |
| 15년 | 48,960,000 | 20,509,000 | 41% |
| 20년 | 65,280,000 | 57,867,000 | 88% |
| 30년 | 65,280,000 | 69,575,000 | 106% |
| 40년 | 65,280,000 | 80,865,000 | 123% |

준법승인번호 : GSM-2210010-1

무) 라이프 역모기지 종신보험 (해지환급금 일부지급형)

보험계약역모기지특약 (의무부가특약)

역모기지지급액이 함은, 계약자가 역모기지지급을 신청한 경우 역모기지지급기간 동안 매 보험연도 연계약 해당일마다 지급하는 금액으로 '역모기지지급액 기준표'에 따라 계산된 금액

역모기지 신청조건

계약자는 신청시점에 5가지조건 모두 충족하는 경우 한하여 역모기지지급을 신청

- ✓ 1. 피보험자의 보험나이 : 60세 이상 85세 이하
- ✓ 2. 주계약의 보험료 납입이 완료 & 보험료 납입기간이 경과한 경우
- ✓ 3. 주계약에 보험계약대출의 원금과 이자가 남아있지 아니한 경우
- ✓ 4. 이 특약을 부가한 주계약의 사망보험금, 해지환급금 등의 지급금에 대한 가입료 및 압류, 체납처분 압류통지나 질권설정 등 지급제한 또는 저분제한 사유가 없는 경우
- ✓ 5. 이 특약에서 정하는 주계약 보험가입금액 등의 조건을 충족하는 경우

역모기지지급액

• 지급신청 : 계약자의 신청 이후 회사의 승인에 의해 지급 실행

- 지급기간 : 종신 (역모기지지급 신청일부터 역모기지지급이 종료될 때까지)
- 지급주기 : 1개월, 3개월, 6개월, 매년단위로 신청가능
- 지급금액 지급제한
 - ① 신청시점 주계약 가입금액 5천만원 미만인 경우
 - ② 역모기지지급기간 동안 주계약 금액 불가
 - ③ 역모기지지급기간 동안 주계약 보험계약대출 불가
 - ④ 역모기지지급기간 동안 계약자 변경불가

계약자는 언제든지 역모기지원리금의 부분 또는 전액을 상환가능, 역모기지원리금 상환에 따른 수수료는 없음

역모기지지급액 기준표

역모기지지급액에서 (지급연액) 주계약 보험가입금액 X 역모기지지급연액 지급률

| 지급계시나이 | 남자 | | 여자 | | |
|--------|--------|--------|----|--------|--------|
| | 남자 | 여자 | 남자 | 여자 | |
| 60 | 2,152% | 1,782% | 73 | 3,910% | 3,400% |
| 61 | 2,264% | 1,865% | 74 | 4,217% | 3,640% |
| 62 | 2,264% | 1,954% | 75 | 4,567% | 3,640% |
| 63 | 2,385% | 2,049% | 76 | 4,567% | 3,910% |
| 64 | 2,517% | 2,152% | 77 | 4,973% | 4,217% |
| 65 | 2,661% | 2,264% | 78 | 5,446% | 4,567% |
| 66 | 2,819% | 2,385% | 79 | 5,446% | 4,973% |
| 67 | 2,993% | 2,517% | 80 | 6,005% | 4,973% |
| 68 | 2,993% | 2,517% | 81 | 6,677% | 5,446% |
| 69 | 3,185% | 2,661% | 82 | 6,677% | 6,005% |
| 70 | 3,400% | 2,819% | 83 | 7,500% | 6,005% |
| 71 | 3,640% | 2,993% | 84 | 7,500% | 6,677% |
| 72 | 3,910% | 3,185% | 85 | 8,528% | 6,677% |

역모기지지급액 및 역모기지원리금 예시

(기준 : 40세 남자, 보험가입금액 1억원, 60세 역모기지지급 신청시)

| 도달나이 | 60세 | 70세 | 80세 |
|------------------------|------------|------------|------------|
| 지급연액 ^{주1)} | 2,152,000 | 2,152,000 | 2,152,000 |
| 지급기간 누계 ^{주2)} | 1년 | 11년 | 21년 |
| 지급연액 누계 ^{주3)} | 2,152,000 | 23,672,000 | 45,192,000 |
| 역모기지원리금 ^{주4)} | 2,197,192 | 26,873,664 | 57,250,357 |
| 사망시 지급금 ^{주5)} | 97,802,808 | 73,126,336 | 42,749,643 |

- 주1) 지급연액 : 성별과 지급계시나이에 따른 지급연액 지급률을 주계약 보험가입금액에 곱하여 계산된 금액
- 주2) 지급연액 누계 : 계약자가 수행한 지급연액의 단순 누계
- 주3) 역모기지원리금 : 역모기지지급계시 이후 매 지급시점 계약자에게 지급한 역모기지지급액을 주계약 적용이율(0.3% 도 연단위 복리로 일차 계산하여 부리한 금액)의 합
- 주4) 사망시 지급금 : 보험사고발생시 실제 지급되는 사망보험금액으로, 주계약 사망보험금에서 미상환 역모기지원리금을 차감한 금액을 말합니다. 다만, 미상환 역모기지원리금이 주계약 사망보험금보다 큰 경우에는 사망시 지급금이 없습니다.

※ 단, 계약자의 신청이 없는 경우 지급연액의 지급주기를 1개월, 3개월 또는 6개월로 변경하여 지급할 수 있습니다.
 ※ 상기 예시는, 역모기지지급 신청이나 및 상환여부에 따라 실제와 크게 달라질 수 있습니다.

기타 유의사항

이 상품은 연금 혹은 연금전환과 다르며, 금융소비자보호법 상 대출성 상품에 해당합니다. 이 상품의 주계약 적용이율은 2.4%이며, 특약 적용이율은 2.1%입니다.

한화생명 _ H1 종신보험

NEW

가장 빠르고 가장 높게! H1 종신보험



- | | | |
|--------------|------------|---------------------------------------|
| 01 HOT POINT | 더 빨리 더 높게 | 당사 종신보험 중 가장 빠른 생애자산 마련 |
| 02 HOT POINT | 추가납입/중도인출 | 스마트전환 또는 적립전환 후 유연한 자금 활용 |
| 03 HOT POINT | 연금 선지급 서비스 | 최대 20년간 연금과 생애자산을 함께 준비 |
| 04 HOT POINT | 비과세 | 10년 유지 시 이자소득세 15.4% 전액면제 *비과세 요건 충족시 |
| 05 HOT POINT | 스마트 전환 | 자녀에게 물려주는 2.25% 평생통장 |
| 06 HOT POINT | 적립 전환 | 저축 공시이율 적용으로 풍성한 생애자금 |

[7년납]

| 구분 | | 당사 평생동행 | | 신상품 H1 종신보험 | |
|-----------|------------|------------------|--------------|---------------|---------------|
| 경과기간 | 나이 | 사망보험금 | 환급률 | 사망보험금 | 환급률 |
| 1년 | 41세 | 1억 2,422만 | 25.9% | 7,299만 | 27.7% |
| 3년 | 43세 | 1억 2,422만 | 39.3% | 8,029만 | 41.1% |
| 5년 | 45세 | 1억 2,422만 | 42.7% | 8,759만 | 44.6% |
| 7년 | 47세 | 1억 2,422만 | 94.0% | 8,687만 | 103.4% |
| 10년 | 50세 | 1억 2,422만 | 97.4% | 9,489만 | 111.5% |
| 12년 | 52세 | 1억 2,422만 | 99.8% | 9,973만 | 117.3% |
| 20년 | 60세 | 1억 2,422만 | 110.1% | 1억 2,181만 | 143.5% |
| 30년 | 70세 | 1억 2,422만 | 124.5% | 1억 5,661만 | 185.0% |
| 40년 | 80세 | 1억 2,422만 | 140.9% | 2억 148만 | 238.4% |
| 50년 | 90세 | 1억 3,700만 | 163.1% | 2억 5,897만 | 306.8% |
| 60년 | 100세 | 1억 5,670만 | 186.5% | 3억 3,159만 | 393.3% |

완납 시점 환급률 100% 보장!



적립 전환형

가입기준

- 남자 40세
- 보증비용부과형
- 월납보험료 7년납 100만원
- 월납보험료 10년납 50만원
- 보장 공시이율 2.4% 가정

적립 전환기준


- 7년 / 10년 시점 적립 전환
- 전환 보험료 20만원
- 전환 보험료 0년 납입 가정
- 저축 공시이율 2.62% 가정

[10년납]

| 구분 | | 당사 평생동행 | | 신상품 H1 종신보험 | |
|------------|------------|---------------|---------------|---------------|---------------|
| 경과기간 | 나이 | 사망보험금 | 환급률 | 사망보험금 | 환급률 |
| 1년 | 41세 | 8,787만 | 19.0% | 5,117만 | 21.2% |
| 3년 | 43세 | 8,787만 | 37.6% | 5,629만 | 39.7% |
| 5년 | 45세 | 8,787만 | 42.0% | 6,141만 | 44.2% |
| 7년 | 47세 | 8,787만 | 44.4% | 6,653만 | 46.7% |
| 10년 | 50세 | 8,787만 | 101.1% | 6,611만 | 108.1% |
| 12년 | 52세 | 8,787만 | 103.7% | 6,943만 | 113.7% |
| 20년 | 60세 | 8,787만 | 114.9% | 8,455만 | 138.9% |
| 30년 | 70세 | 8,787만 | 131.0% | 1억 835만 | 178.5% |
| 40년 | 80세 | 9,077만 | 151.2% | 1억 3,897만 | 229.6% |
| 50년 | 90세 | 1억 565만 | 176.0% | 1억 7,801만 | 294.6% |
| 60년 | 100세 | 1억 2,143만 | 202.3% | 2억 2,674만 | 375.9% |

※ 상품 판매 개시 전 제작된 자료로, 자료상의 사망보험금, 환급률, 연금액 등은 최종 확정된 수치가 아니며, 실제 판매일 이후의 수치는 일부 변경될 수 있습니다.

교육용 | 고객제시불가 | 심의번호 GA사업부 22-10-01
본 자료는 교육용 자료로서 환급금 및 보험금 지급의 근거가 될 수 없으며 어떠한 경우에도 고객 제시는 불가합니다.



한화생명 _ H1 종신보험

NEW

한화생명 간편가입 H1 종신보험²²¹¹

[7년납]

| 구분 | | 당사 간편 평생동행 | | 신상품 간편 H1 종신보험 | |
|-----------|------------|------------------|--------------|----------------|---------------|
| 경과기간 | 나이 | 사망보험금 | 환급률 | 사망보험금 | 환급률 |
| 1년 | 51세 | 1억 1,363만 | 25.9% | 6,605만 | 27.6% |
| 3년 | 53세 | 1억 1,363만 | 39.2% | 7,265만 | 40.9% |
| 5년 | 55세 | 1억 1,363만 | 42.5% | 7,926만 | 44.4% |
| 7년 | 57세 | 1억 1,363만 | 93.6% | 8,771만 | 102.9% |
| 10년 | 60세 | 1억 1,363만 | 97.1% | 9,449만 | 111.0% |
| 20년 | 70세 | 1억 1,363만 | 109.8% | 1억 2,127만 | 142.9% |
| 30년 | 80세 | 1억 1,363만 | 124.0% | 1억 5,583만 | 184.0% |
| 40년 | 90세 | 1억 1,963만 | 142.4% | 2억 10만 | 236.7% |

적립 전환

[10년납]

| 구분 | | 당사 간편 평생동행 | | 신상품 간편 H1 종신보험 | |
|------------|------------|------------------|---------------|------------------|---------------|
| 경과기간 | 나이 | 사망보험금 | 환급률 | 사망보험금 | 환급률 |
| 1년 | 51세 | 1억 6,025만 | 19.1% | 8,865만 | 20.4% |
| 3년 | 53세 | 1억 6,025만 | 37.5% | 9,751만 | 37.9% |
| 5년 | 55세 | 1억 6,025만 | 41.7% | 1억 638만 | 42.2% |
| 7년 | 57세 | 1억 6,025만 | 44.1% | 1억 1,524만 | 44.6% |
| 10년 | 60세 | 1억 6,025만 | 100.6% | 1억 2,557만 | 103.6% |
| 20년 | 70세 | 1억 6,025만 | 114.4% | 1억 6,152만 | 133.6% |
| 30년 | 80세 | 1억 6,025만 | 131.0% | 2억 796만 | 172.3% |
| 40년 | 90세 | 1억 8,254만 | 152.1% | 2억 6,762만 | 222.0% |

적립 전환

간편도 똑같이

완납 시점
환급률 100%
보장!



적립 전환형

가입기준

- 여자 50세
- 보증비용부과형
- 월납보험료 100만원
- 보장 공시이율 2.4% 가정

적립 전환기준

- 7년 / 10년 시점 적립 전환
- 전환 보험료 20만원
- 전환 보험료 0년 납입 가정
- 저축 공시이율 2.62% 가정

* 상품 판매 개시 전 제작된 자료로, 자료상의 사망보험금, 환급률, 연금액 등은 최종 확정된 수치가 아니며, 실제 판매일 이후의 수치는 일부 변경될 수 있습니다.

NEW

인생 2막을 위한 명품 생애 설계 H2 종신보험



인생 1막

사망보장

자녀를 위한 책임

+

인생 2막

연금보장

나를 위한 책임

가족의 오늘과 나의 미래를 함께 준비하는 금융 솔루션!

납입기간 중 환급률 UP!

노후 연금 활용 가능

10년 비과세 혜택
(비과세 요건 충족 시)

나를 위한 적립 전환

자녀를 위한 스마트 전환

중도인출, 추가납입
(적립 전환, 스마트 전환 시)



흥국생명 _ 다사랑통합보험

(무)흥국생명 **다(多)사랑통합보험V2**

암 보장은 역시 흥국생명!

Why?

대장점막내암 = 일반암 보장

암세포가 기저막을 뚫고 점막 고유층 또는 점막근층을 침범한 경우 일반암 지급

*기준 : 40세남, 100세만기, 20년납, 해지환급금미지급형 V2

(단위 : 원)

일반암 5천만원 가입 시 **대장점막내암 보장비교!**

| 구분 | 가입금액 | 흥국생명 | A생명 | A손보 |
|-------------|------|---------------|--------|--------|
| 대장점막내암보장 | | 일반암 | 소액암 | 일반암 |
| 암진단비 | 5천만 | 63,000 | 63,000 | 76,950 |
| 소액암진단비 | 1천만 | 3,000 | 3,100 | 1,700 |
| 암 특약 보험료 합계 | | 66,000 | 66,100 | 78,650 |



다(多)사랑통합보험
일반암 **5천만원**

VS

업계 통합보험

소액암 **1천만원**



Why?

업계 최고수준의 암 U/W경쟁력!

고혈압, 고지혈증, 당뇨, 뇌혈관질환, 심혈관질환



당뇨, 고혈압,
고지혈증



뇌혈관질환



심혈관질환

- ▶ 5대 만성질환 중복 보유라도!
- ▶ 우울증, 공황장애, 기분장애도!

無할증! 無서류!
심사 가능!

*단, 당시 인수기준에 따라 거절될 수 있습니다.



(무)흥국생명 **다(多)사랑통합보험V2 활용플랜**

소액암 가입 배수 0.2배 필수!

소액암 1천만원 가입하려면 일반암 5천만원 필수!

일반암 보험료가 부담된다면!

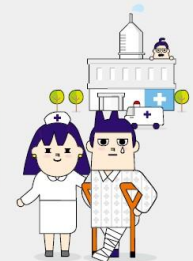
Solution! ▶ 비갱신형 & 갱신형 **복층 설계!** **HOT**
(주계약 비갱신형 + 갱신형 특약 선택 가능)



* 기준 : 40세남, 20년납, 100세만기, 해지환급금미지급형V2, 20년 갱신형, 주계약 100만원 가입시

복층설계로 가능한 보장!

- 암진단특약 (비갱신형, 갱신형)
- 노혈관질환진단 허혈심장질환진단 (비갱신형, 갱신형)
- 특정순환계질환 (비갱신형, 갱신형)
- 질병후유장애보장 (비갱신형, 갱신형)
- 1~5종질병수술 (비갱신형, 갱신형)
- 첫날부터질병입원 (비갱신형, 갱신형)



주계약 100만

3년 갱신형 암진단비 1억
비갱신형 소액암진단비 2천

->>> 3년뒤 갱신특약 삭제 유지

흥국생명 _ 다사랑 OK 355간편건강보험

(무)흥국생명 다(多)사랑OK335간편건강보험

3.3.5 고지로 유병자도 간편하게!

| | | | |
|------------------------------|----------------------------|---------------|---|
| 상급종합병원 암통원 소액암 최대 15만원 | 2대질병 통원특약 뇌졸중/급성심근경색 | 질병후유장애 3%~ | 질병/재해 간병인사용입원 병원10만/요양병원4만/간병통원2만 |
| 최대 30만원 | 최대 10만원 | 최대 2천만원 | 최대 10만원 |

진단비 외에도 다양한 보장 가입 가능! 고.고.당. 유병자라면!

| | | |
|--------------------------------|---|--|
| 암(癌)무할증 다(多)사랑통합보험 암 진단금 | + | 2대질환보장 다(多)사랑OK335간편건강보험 2대질환 보장 |
|--------------------------------|---|--|

*기준 : 100세만기, 20년납, 해지환급금미지급형 V2

(단위: 원)

| 가입담보 | 가입금액 |
|---------------------|--------------------------|
| 주계약(일반사망) | 100만 |
| 일반암 진단비 | 1,000만 |
| 소액암 진단비 | 200만 |
| 암 수술비 | 100만 |
| 항암약물 방사선치료 | 1,000만 |
| 표적항암 약물허가치료 (10년갱신) | 5,000만 |
| 카티항암 약물허가치료 (10년갱신) | 5,000만 |
| 항암양성자 방사선 (10년갱신) | 1,000만 |
| 항암제기조절 방사선 (10년갱신) | 1,000만 |
| 다빈치로봇암수술 (10년갱신) | 특정암제외 1,000만 특정암 250만 |

| 가입담보 | 가입금액 |
|-----------|------|
| 주계약(일반사망) | 100만 |
| 뇌혈관질환 | 500만 |
| 허혈심장질환 | 500만 |
| 2대질병수술비 | 500만 |

보험료

| | |
|---|---|
|  |  |
| 남자 85,900원 | 여자 58,683원 |

(무)흥국생명 치매담은 다(多)사랑보장보험

치매담은 다(多)사랑보장보험 판매 PLAN

기존 치매진단비가 있는 고객이라면?

장기요양 재가/시설보장 Up-Selling!

| 주계약 | 재가/시설급여 | 부부가입시 |
|-------|----------------------------------|------------|
| 100만원 | 경증(1~5등급) 月30만 중증(1~2등급) 月45만 | 각각 5% 할인!! |

*기준 : 해지환급금미지급형V2, 50세, 95세만기, 20년납, 주계약 100만원, 경증장기요양재가시설 150만원, 중증장기요양재가시설 150만원 가입시 (단위 : 원)

| 구분 | 50세 | 55세 | 60세 |
|---------------|--------|--------|---------|
| 남 | 26,245 | 31,560 | 39,510 |
| 여 | 44,745 | 53,390 | 66,615 |
| 부부가입시 (5% 할인) | 67,441 | 80,703 | 100,819 |

새로 치매보험을 준비하는 고객이라면?

장기요양 재가/시설보장 Up-Selling!

| 주계약 | 치매진단지금 | 재가/시설급여 |
|-------|--------------------------------------|----------------------------------|
| 100만원 | 경도치매 1천만, 중증치매 2천만 중증치매간병생활비 月50만 | 경증(1~5등급) 月20만 중증(1~2등급) 月30만 |

*기준 : 해지환급금미지급형V2, 50세, 90세만기, 20년납 기준, 주계약 100만원, 경도치매보장특약1천만원, 중증치매진단특약 2천만원, 중증치매간병생활자금특약 50만원, 경증및중증이상 장기요양 재가급여및시설입소특약 각 100만원 가입시 (단위 : 원)

| 구분 | 50세 | 55세 | 60세 |
|----|--------|--------|---------|
| 남 | 61,025 | 72,595 | 90,110 |
| 여 | 80,670 | 94,960 | 114,785 |

