

김문범의 소식지 종합 강좌

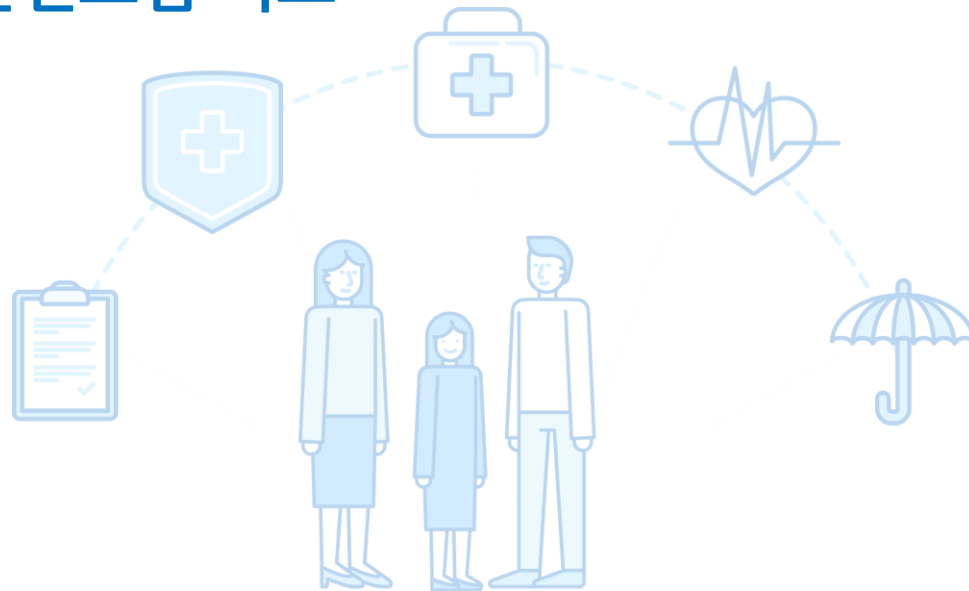
성공하는 FP의  
이달의 영업전략  
2022년 10월\_손해보험사 편

김문범

본 과정은 영업상담을 위한 정보제공을 목적으로 제작되었으며, 완전성을 보장하지 않습니다.  
강의 자료는 고객에게 배포될 수 없으며, 실제 상담 시에는 반드시 해당 보험사의 약관과  
상품설명서를 확인하시기 바랍니다.

# 손해보험사별 소식지리뷰 부록

## 355 간편보험 비교

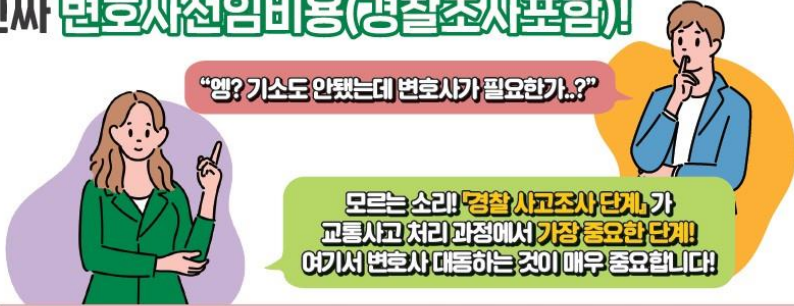


# DB손해보험 \_ 참좋은운전자상해

타인사망, 중대법규위반(1-3급 시)

**신담보 출시! 기소 전에도 보장! 최대 5천만!**  
**진짜 변호사선임비용(경찰조사포함)!**

“엥? 기소도 안했는데 변호사가 필요한가..?”



모르는 소리! **경찰 사고조사 단계**가  
 교통사고 처리 과정에서 **가장 중요한 단계!**  
 여기서 변호사 대응하는 것이 매우 중요합니다!

**Q** 경찰조사 단계에서 변호사를 선임하면 어떤 장점이 있나요?

- ☑ 모든 조사과정에서 동행하여 합의과정을 전적
- ☑ 불합리한 합의금 요구 등에 대하여 타당한 논리로 설득
- ☑ 동일위법행각 방지 노력에 대한 가해자의 적극적인 행동 제언 등

**최종  
구형  
감형**

“호박은 떡임부터 좋아야 된다”

(자가용 기준)

**DB손보 업계최초 출시! 보험료는 기존과 100원도 차이가 안나요!**



기존 보장 범위

**DB손보 변호사 선임비용 보장 범위**

사망 5천만	중대법규 위반 1-3급 5천만 / 4-7급 3천만 / 8-14급 5백만	2대 이외 3천만 (불송치, 불기소, 약식기소 제외)
-----------	--------------------------------------------	-------------------------------------

**최소한이 아닌 최선의 보장을 찾았다면? 디비로! 제대로!**

**신담보 출시! 공탁금도 선지급!**  
**진짜 교통사고처리지원금!**

재판에서 가해자에게 판결을 내릴 때 고려하는 가장 중요한 요소?

손실자의 신체적, 경제적, 정신적 타격  
 복구노력의 정도가 어느 정도였는가



**형사합의 여부**



**문제는** 과도한 합의금 제시로, **원만한 합의가 안될 때!**

“음... 난 교통사고처리지원금 2억 가입해서 문제 없는데요?”

**사고예시  
(상할가점)**

신호위반으로 피해자 전치 7주의 상해를 입힘,  
 피해자가 합의금으로 6천만원 제시. 받아들이지 않을 경우  
 합의는 절대 없고, 오직 처벌만 원한다고 할거라고 한다면...?

**합의할 의사가 있으나, 협상의 여지가 없는 억울한 상황**

**형사 공탁금 제도가 대안**

피해자의 주민번호, 성명,  
 주소 등을 기재해야함

다만, 현재 공탁을 하기 위해선 피공탁자를 특정해야 함  
 피해자가 알려주지 않는다면? 공탁도 불가능!

2022년 12월

**형사공탁법 개정으로 사건번호만 기재해도 공탁가능!**

**공탁제도의 활용 기회**

<b>DB</b>	①미합의 → ②피보험자 공탁시 공탁금의 50% <b>선지급</b> → ③피해자 공탁금 출금시 잔여 50% 추가지급
<b>타사</b>	①미합의 → ②피보험자 공탁 → ③피해자 출금 → ④보험금 청구(우청구)



# DB손해보험 \_ 참좋은 웨밀리더블+종합

## "특정 부위에 대한 암보험만 가입할 수 없나요?"

5대 암(위암, 대장암, 유방암, 폐암 등) ... 가족력에 의한 보장 니즈 ↑

가족력이 있는 경우, 가족력이 없는 경우 대비 발병 위험성



\* 출처 : 국가암정보센터, 2020

### ○ 똑똑한 고객님의 위한 『부위별 암 진단비』

### 업셀링 하기에 딱! 인데 혹시...

- ✓ 누적 한도에 걸리는거 아니에요? → 누적한도 적용 없음!
- ✓ 암이라서 보험료가 비쌀 것 같은데요? → 일반암 진단비 20%수준 매우 저렴한 보험료!
- ✓ 또 좋은 게 뭐가 있나요? → 가입암 담보별로 각각 보장! (1회 지급으로 끝나는 암진단비보다 효율 ↑)

### ○ 주요 부위별암 업셀링 플랜

담보명	가입금액
암진단비	1,000만
유사암진단비	100만
위암진단비	2,000만
폐암진단비	2,000만
대장, 소장, 항문암진단비	2,000만
<b>보험료</b>	<b>23,194원</b>

\* 40세/여자/상해1급/100세만기 20년납/무해지/남면적용 기준 예시

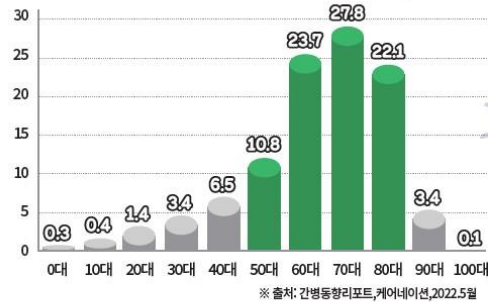
유사암만큼 많이 발생하는 대한민국 5대 암(위, 폐, 대장암 등)

1년 내 진단 시 감액없이!  
암 종류별로 각각 보장!  
보험료는 더 저렴하게!



## 간병인입원일당을 고민하는 당신의 선택은?

<간병인사용 환자 연령별 분포>



간병 환자의 평균연령 **68.13세**

50대~80대 환자비율 **84.4%**

70대 > 60대 > 80대 > 50대 순

**결론!**  
50세 이전에 가입해서  
90세까지는  
유지해야한다!

### ☑ 비갱신 간병인사용일당 VS 10년갱신 간병인지원일당

[ 50세 가입 90세 만기 보장시 총납입보험료 비교 ]



### ☑ 간병인사용일당 어디로? 보장도, 보험료도 대비!

구분	DB	B사	C사
비갱신	○	○	×
최대	15만	15만	12만



\* 3552만/60세/여자/1급/100세만기 20년납/무해지/남면적용 기준  
\* 간병인사용일당 요양병원제외 15만/요양병원 2만/  
간호간병통합서비스일당 1만/기본계약 최소비용 설계 예시임



# DB손해보험 \_ 간병인사용 vs 간병인지원일당 \_ 50세 여자 상해1급

## DB손해보험 간병인사용일당

간병인사용상해입원일당(1일이상180일한도)(요양병원제외)(맞춤간편고지)	15만원	4,920	20년/90세
간병인사용상해입원일당(1일이상180일한도)(요양병원)(맞춤간편고지)	2만원	180	20년/90세
간호.간병통합서비스사용상해입원일당(1일이상180일한도)(맞춤간편고지)	1만원	130	20년/90세
간병인사용질병입원일당Ⅱ(1일이상180일한도)(요양병원제외)(맞춤간편고지)	15만원	19,545	20년/90세
간병인사용질병입원일당Ⅰ(1일이상180일한도)(요양병원)(맞춤간편고지)	2만원	3,980	20년/90세
간호.간병통합서비스사용질병입원일당Ⅱ(1일이상180일한도)(맞춤간편고지)	1만원	642	20년/90세

19년	6,745,152	0	0.0%	0	0.0%	0	0.0%
20년	7,100,160	1,762,300	24.8%	1,762,300	24.8%	1,762,300	24.8%
30년	7,100,160	954,460	13.4%	954,460	13.4%	954,460	13.4%
40년	7,100,160	0	0.0%	0	0.0%	0	0.0%

## 메리츠화재 간병인지원일당

(10년갱신)갱신형 간병인 일반상해입원일당(Ⅱ)(1일이상 180일한도)(355간편가입)	간병인지원 또는 1만원	5,626	10년 / 10년 갱신종료 : 100세
(10년갱신)갱신형 간병인 질병입원일당(Ⅱ)(1일이상 180일한도)(355간편가입)	간병인지원 또는 1만원	20,264	10년 / 10년 갱신종료 : 100세

갱신형 특약	가입시점	10년경과	20년경과	30년경과	90세(40년 경과)					
(10년갱신)갱신형 간병인 일반상해입원일당(Ⅱ)(1일이상 180일한도)(355간편가입) (10년만기, 갱신종료:100세)	5,626	5,600	5,639	5,639	5,639	0	0	0	0	0
증가율	0.00	-0.46	0.70	0.00	0.00	-100.00	0.00	0.00	0.00	0.00
(10년갱신)갱신형 간병인 질병입원일당(Ⅱ)(1일이상 180일한도)(355간편가입) (10년만기, 갱신종료:100세)	20,264	28,723	57,622	88,978	87,911	0	0	0	0	0
증가율	0.00	41.74	100.61	54.42	-1.20	-100.00	0.00	0.00	0.00	0.00

■ 회사가 부득이한 이유로 간병인을 지원하지 못하는 경우 또는 보험수익자가 지원하는 간병인을 계속적으로 원하지 않을 경우에는 실제 고객이 선택하여 사용한 간병인 사용비용을 아래의 한도로 지급하여 드립니다.(단, 간병인 사용 영수증(사업자 등록된 업체가 발행한 영수증으로, 사업자등록번호 포함하여야 하며, 간이영수증을 제외한 카드전표 또는 현금영수증이여야 함)을 제출하셔야 합니다)

가입일 (갱신일)	경과기간									
	1년미만	1~2년미만	2~3년미만	3~4년미만	4~5년미만	5~6년미만	6~7년미만	7~8년미만	8~9년미만	9년이상
2022.01.01 ~2022.12.31	130,000원	135,200원	140,400원	145,600원	150,800원	156,000원	161,200원	166,400원	171,600원	176,800원

※ 위 금액은 연도별 계약해당일에 변경됩니다. (예시: 22.2.5일 가입한 계약은 22.2.5일~23.2.4일까지 13만원 적용), 10년 갱신시 간병인 사용비용 한도는 재산정됩니다.

## 90세까지 유지지 납입 총액

월 29,397원 \* 20년

납입총액 : 7,100,160원

월 25,889원 \* 10년

납입총액 : 3,106,680원

월 34,323원 \* 10년

납입총액 : 4,118,760원

월 63,261원 \* 10년

납입총액 : 7,591,320원

월 94,617원 \* 10년

납입총액 : 11,354,040원

총납입액 : 26,170,800원

여러분의 선택은???????

20년이후가 문제!!!!

# DB손해보험 \_ 화재보험

## "누수 피해가 발생했다!! 보험처리가 되나요?"



**확정금리 3%** (5년납 5년만기) 로 환금률도 꼭! 챙기세요!

### ○ 임대주택 화재플랜 설계 예시

\* 건물1급/108m<sup>2</sup>/5년납5년만기/실손플랜/단위:만원

구분	담보명	가입금액	구분	담보명	가입금액
고객님	보통약관	최소	소재지	임대인의(화재)임대료손실	300
	가족화재별금	2,000		임대인배상책임II (대물 누수사고50만/누수사고제외 20만)	1억
	18대가전제품고장수리비용	100		주택급배수시설누출손해(건물및가재) (자기부담금 없음)	100
소재지	건물 및 부속설비	15,000		주택(화재)건물재조달차액지원	3,000
	가재도구	5,000		주택(화재)가재도구재조달차액지원	1,000
	붕괴,침강및사태손해(건물)	15,000			
	화재(폭발포함)배상책임	20억			
5만		보험료	10만		
2,092,240원 (69.7%)		환급금(환급률)	4,838,030원 (80.6%)		

**시설소유·관리자배상책임**

전문직업인의 직업상 과실 면책

VS

**이·미용사 배상책임**

이미용사(전문직업인)의  
직업상 과실을 포함하여 보장

※ 단, 두피를 제외한 얼굴 및 피부미용 관련은 면책

**이미용사 배상책임  
특약이 보장 가능**

대인 1인당 **최고1억**  
1사고당 **최고1억**  
자기부담금 1사고당 **10만원**

- 파마약** 으로 인해 손님의 **두피가 손상**했다면?
- 헤어커트** 중 실수로 손님 **귀에 상처**를 냈다면?
- 염색** 하던 중 약이 흘러 손님의 **옷이 손상**했다면?

**사례1**

서울 OO구 OO해어

여성 고객 염색 시술 중 약을 잘못 사용하여 두피에  
손상을 입었음.  
가발 착용하여 생활중이며, 지속적인 관리 시술 시행중임.

→ 이미용사배상책임 (자부담 10만원)  
**총 105만 보험금 지급**

**사례2**

대전 OO구 OO미용실

염색을 완료하고 헤어 스타일링 중 피해자의 손목에  
고데기를 떨어뜨림.  
피해자 2도화상 진단받고 치료.

→ 이미용사배상책임 (자부담 10만원)  
**총 264만 보험금 지급**



### ○ 이미용실 플랜 설계 예시

\* 건물1급/100m<sup>2</sup>/10년납10년만기/실손플랜 적용

담보명	가입금액	담보명	가입금액
건물및부속설비	1억5천만	화재(폭발포함)배상책임	1인당1억5천/ 대물1사고당5억
집기비품	5천만	이미용사 배상책임 (자부담 10만)	1인당1억/1사고당1억
시설	3천만	건물재조달차액지원	3천만
구내폭발파열손해	2억3천만	시설재조달차액지원	5백만
전기손해	1천만		
<b>월납입보험료</b>	<b>10만</b>	<b>20만</b>	<b>30만</b>
<b>예상만기환급금</b>	<b>6,322,910(52.6%)</b>	<b>17,780,140(74.0%)</b>	<b>29,275,840(81.3%)</b>





# KB손해보험 \_ 유사암 1천플랜

## 돈 무해지 암연계 담보 탑재

(종합/자녀/간편 무해지 암20년갱신연계탑재)



### 유사암1천 가입 시 보험료 비교

#### 종합형 무해지 (덕타실속, 40세 남, 20년남 100세만기)

C사	B사	A사	VS	KB
7.5~7.8만				2.1만

유사암 1천+암진단비 5천

유사암 1천+암진단비 1백  
+암연계 (암진단20년갱신) 4.9천

#### 간편 무해지 (355간편, 40세 남, 20년남 100세만기)

C사	B사	A사	VS	KB
9.5~9.8만				2.8만

유사암 1천+암진단비 5천

유사암 1천+암진단비 1백  
+암연계 (암진단20년갱신) 4.9천

## 무해지 암연계플랜 상세

암! 필요한 만큼만 넣고! 나머지는 싼 '암연계'로!!

### 종합형 무해지

(덕타실속, 40세 남, 20년남 100세만기)

75,950원		21,560원	31,550원	42,650원
기본플랜		암백유천	1:1플랜	1:2플랜
40세	기본플랜	암백유천	1:1플랜	1:2플랜
남	75,950	21,560	31,550	42,650
여	58,000	24,925	31,000	37,750

### 간편 무해지

(355간편, 40세 남, 20년남 100세만기)

95,157원		28,076원	40,397원	54,087원
기본플랜		암백유천	1:1플랜	1:2플랜
40세	기본플랜	암백유천	1:1플랜	1:2플랜
남	95,157	28,076	40,397	54,087
여	76,396	33,374	41,276	50,056

(암연계 = 암진단20년갱신)

### 유사암 1천 가입 시 연계조건

\*기본플랜 : 암진단비 5천 \*암백유천 : 암진단비 1백 + 암연계 4.9천  
\*1:1플랜 : 암진단비 1천 + 암연계 4천 \*1:2플랜 : 암진단비 2천 + 암연계 3천



# KB손해보험 \_ 유사암 1천플랜

KB 손해보험

간편

무해지 355 오!슬기간편

무해지 '암연계' 6만원 싼 암플랜

가입예시

	기본플랜	암백유천	1:1플랜	1:2플랜
유사암	1천	1천		
암진단비	5천	1백	1천	2천
암연계(20년갱신)	-	4.9천	4천	3천

기본계약 : 일반상해사망 1백+의무부가(보험료납입면제특약10만)

보험료

355오!슬기간편, 해지환급금50%지급형, 20년납 100세만기

40세	기본플랜	암백유천	1:1플랜	1:2플랜
남	95,157	28,076	40,397	54,087
여	76,396	33,374	41,276	50,056

50세	기본플랜	암백유천	1:1플랜	1:2플랜
남	133,367	67,168	79,327	92,837
여	91,670	48,893	56,750	65,480

KB 손해보험

간편

무해지 355 오!슬기간편

무해지 '암연계' 6만원 싼 암백유천 + 뇌심플랜


구분	담보	기본플랜	암백유천+뇌심플랜
암	유사암진단비	1천	1천
	암진단비	5천	1백
	암진단비(20년갱신)	-	4.9천
뇌심	진단비_뇌혈관/심장질환	1천	1천
	수술비_뇌혈관/심장질환	1천	1천
	산정특례치료비_뇌심	2천	2천
	혈전용해치료비_뇌경색/급심	2천	2천

기본계약 : 일반상해사망 1백+의무부가(보험료납입면제특약10만)

40세	기본플랜	암백유천	50세	기본플랜	암백유천
남	156,207	89,126	남	223,935	157,736
여	119,920	76,898	여	145,794	103,017

[ 355오!슬기간편, 해지환급금50%지급형, 20년납 100세만기 ]

# KB손해보험 \_ 유사암 1천플랜 \_ 일반종합 \_ 40세 남자 상해1급

 독립특별약관

**비갱신 일반암 5천 -> 77,660원**

보장명	가입금액	보험료(원)	납입 보험기간
67 암진단비(유사암제외)	5천만원	75,950	20년/100세
71 유사암진단비	1천만원	1,710	20년/100세

 독립특별약관

**비갱신 일반암 1백 + 20년갱신 4.9천 -> 23,270원**

보장명	가입금액	보험료(원)	납입 보험기간
67 암진단비(유사암제외)	1백만원	1,519	20년/100세
69 암진단비(유사암제외)(20년갱신형)	4천9백만원	20,041	20년/20년갱신 (갱신종료:100세)
71 유사암진단비	1천만원	1,710	20년/100세

 독립특별약관


**비갱신 일반암 1백 + 10년갱신 4.9천 -> 14,009원**

보장명	가입금액	보험료(원)	납입 보험기간
67 암진단비(유사암제외)	1백만원	1,519	20년/100세
68 암진단비(유사암제외)(10년갱신형)	4천9백만원	10,780	10년/10년갱신 (갱신종료:100세)
71 유사암진단비	1천만원	1,710	20년/100세

**일반암 10년/ 20년 갱신형 선택가능(30년 갱신형 선택불가)  
유사암 5백만원 초과시 최소보험료 3만원이상**




# KB손해보험 \_ 유사암 1천플랜 \_ 355간편 \_ 40세 남자 상해1급

 독립특별약관


**비갱신 일반암 5천 -> 86,250원**

보장명	가입금액	보험료(원)	납입 보험기간
114 암진단비(유사암제외)(초경중간편가입)	5천만원	84,250	20년/100세
116 유사암진단비Ⅲ(초경중간편가입)	1천만원	2,000	20년/100세

 독립특별약관

**비갱신 일반암 1백 + 20년갱신 4.9천 -> 23,658원**

보장명	가입금액	보험료(원)	납입 보험기간
114 암진단비(유사암제외)(초경중간편가입)	1백만원	1,685	20년/100세
116 유사암진단비Ⅲ(초경중간편가입)	1천만원	2,000	20년/100세
292 암진단비(유사암제외)(초경중간편가입)(20년갱신형)	4천9백만원	21,658	20년/20년갱신 (갱신종료:100세)

 독립특별약관

**비갱신 일반암 1백 + 10년갱신 4.9천 -> 12,976원**

보장명	가입금액	보험료(원)	납입 보험기간
114 암진단비(유사암제외)(초경중간편가입)	1백만원	1,685	20년/100세
116 유사암진단비Ⅲ(초경중간편가입)	1천만원	2,000	20년/100세
291 암진단비(유사암제외)(초경중간편가입)(10년갱신형)	4천9백만원	10,976	10년/10년갱신 (갱신종료:100세)

**일반암 10년/ 20년 갱신형 선택가능(30년 갱신형 선택불가)  
유사암 최소보험료 2만원이상**



# KB손해보험 \_ 31간편보험 간병인사용일당

3개월 이내 입원/수술/추가검사 소견  
1년 이내 입원/수술

3.1만 아니면 80세까지 OK!

The간편건강보험



"원하는 대로~" 간병인 보험 선택하세요!

업계유일! 천하무적 3.1간편  
간병인사용일당플랜

가입금액	간병인 사용일당		간병인 지원일당	
	10년 갱신		3년 갱신	
업계유일	상해/질병(요양병원제외)	12만	상해/질병	1만
	상해/질병(요양병원)	2만		
	상해/질병(간호간병통합서비스)	1만		
기본계약 : 일반상해사망 100만, 보혐료납입면제대상보장 10만				

## ✓ 보장보험료 예시

1급	남자	여자	남자	여자
50세	22,749	37,997	33,612	57,023
55세	27,624	41,976	41,055	68,485
60세	35,048	50,457	50,827	72,909
65세	45,482	64,659	66,423	101,598
70세	59,105	74,105	87,575	145,400

## 메리츠 31간편 간병인지원일당 10년갱신형

가입담보	가입금액	보험료(원)	납기/만기
갱신형 일반상해사망(간편가입)[기본계약]	1백만원	43	30년 / 30년 갱신종료 : 100세
갱신형 일반상해80% 이상후유장해(간편가입)	1백만원	7	30년 / 30년 갱신종료 : 100세
(10년갱신)갱신형 간병인 질병입원일당(II)(1일이상 30일한도)(31간편가입)	간병인지원 또는 1만원	32,227	10년 / 10년 갱신종료 : 100세
(10년갱신)갱신형 간병인 일반상해입원일당(II)(1일이상 180일한도)(31간편가입)	간병인지원 또는 1만원	13,265	10년 / 10년 갱신종료 : 100세
보장보험료 합계		45,542 원	

10년갱신 45,542

참고 : 3년갱신 KB간병인지원일당 57,087원

## KB 31간편 간병인사용일당 30년갱신형

보장명	가입금액	보험료(원)	납입/보험기간
4 일반상해사망(간편가입,1년)(기본계약)(30년갱신형)	1백만원	67	30년/30년 갱신 (갱신종료:100세)
9 보혐료납입면제대상보장(3대)(간편가입,1년)(30년갱신형)	10만원	248	30년/30년 갱신 (갱신종료:100세)
285 간병인사용 상해입원일당(1일이상)(요양병원 제외)(간편가입,1년)(30년갱신형)	12만원	10,944	30년/30년 갱신 (갱신종료:100세)
290 간병인사용 상해입원일당(1일이상)(요양병원)(간편가입,1년)(30년갱신형)	2만원	428	30년/30년 갱신 (갱신종료:100세)
295 간호·간병통합서비스사용 상해입원일당(1일이상)(간편가입,1년)(30년갱신형)	1만원	275	30년/30년 갱신 (갱신종료:100세)
300 간병인사용 질병입원일당(1일이상)(요양병원 제외)(간편가입,1년)(30년갱신형)	12만원	40,200	30년/30년 갱신 (갱신종료:100세)
305 간병인사용 질병입원일당(1일이상)(요양병원)(간편가입,1년)(30년갱신형)	2만원	6,446	30년/30년 갱신 (갱신종료:100세)
310 간호·간병통합서비스사용 질병입원일당(1일이상)(간편가입,1년)(30년갱신형)	1만원	1,269	30년/30년 갱신 (갱신종료:100세)

30년갱신 59,877원

20년갱신 47,377원

10년갱신 37,997원

# 농협손해보험 \_ 335 & 31 간편건강보험

10월 한/시/판/매 NH농협손해보험

## 335굿패스·335더블굿패스건강보험

세상에 없던, 업계최초!

### 상해수술비 500만원!

**I 상해고보장플랜 출시!**

상해수술비 **최대5백**

상해수술비 (1-5종) **최대1천5백**

인공관절수술비 **최대5십**

골절전단비 골절수술비 **전연령5십**

상해입원일당 **최대5만**

상해상급종합병원입원일당 **최대2십**

중합증상품 업계유일

**I 유병자 상해수술비 가입한도 타사비교**

농협	A	B	C	D	E	F
500만	100만	100만	150만	100만	200만	100만

**I 335굿패스 상해고보장플랜 예시** ※최저보험료 2만원 (단위: 만원)

담보명	가입금액	담보명	가입금액
기본]일반상해사망	5,000	[필수]상해상급종합병원입원일당	10
[의무]보험료납입면제대상	10	일반상해수술비	500
[필수]일반상해후유장해(80%이상)	5,000	일반상해수술비(1-5종)	1,500
[필수]상해중환자실입원일당	15	인공관절수술비	50(60세30)

간편심사 20년갱신	335굿패스건강보험 1종 / 상해1급기준 (단위: 원)			일반심사 30년갱신	335굿패스건강보험 3종 / 상해1급기준 (단위: 원)		
	40세	50세	60세		40세	50세	60세
여자	19,172	22,709	26,408	여자	16,505	19,272	22,194
남자	24,709	27,769	33,108	남자	20,991	24,414	30,769

NH농협손해보험

## 투패스초간편건강보험2201

투패스초간편건강보험

### 압·뇌·허진단비

5년 이내 중대질환(압·뇌·심)진단이 있어도 OK!

3개월 이내 입원 / 수술 / 추가검사(재검사) 필요 소견

1년 이내 입원 또는 수술

딱 두 가지만 올렸습니다.

최대2천만원

뇌혈관 진단비

최대2천만원

허혈성 진단비

최대3천만원

암진단비 (유사암제외)

최대1천5백만원

유사암 진단비

최대5백만원

뇌혈관 수술비

최대5백만원

허혈성 수술비

최대1십만원

질병중환자실 입원일당

최대1십만원

상해중환자실 입원일당

**업계최고 가입한도 VIP플랜 탑재!**

**3·1상품도 이제 3·3·5상품 한도만큼 가입하세요!**

VIP플랜 예시 2대진단비 집중보장 1종 31초간편심사형(납입면제형) / 상해1급기준 / 20년 갱신 / 단위: 원

기본	담보명	가입금액	합계 보험료		
			연령	남자	여자
필수연계	상해사망	5천만			
	질병중환자실입원일당	1십만	40세	24,508	16,527
선택특약	상해중환자실입원일당	1십만	50세	53,181	34,010
	뇌혈관진단비	-60세:2천 / -70세:1천만	60세	114,541	68,824
	허혈성심장질환진단비	-60세:2천 / -70세:1천만	70세	104,341	54,771



# 롯데손해보험 \_ 간편보험

## 업계에서 진짜 저렴한 유병자 3대(암·뇌·심) 질병 보험



가입담보	진단비				수술비	
	일반암	유사암	뇌혈관	허혈심장	뇌혈관	허혈심장
	2,000만	400만	2,000만	2,000만	2,000만	2,000만

최대 29% 저렴!

### ◆ 40세 여성 1급

보험사	롯데	A사	B사	C사	D사	E사
월보험료	71,960원	99,856원	101,020원	94,740원	90,948원	98,500원
월 보험료 차이		27,896원	29,060원	22,780원	18,988원	26,540원

※ 설계 조건 : 20년납 100세만기, 해지환급금미지급형, 납입면제 적용형, 연계조건 제외 E사 2대혈관수술비 최대 한도 1천만, 보험료 비교를 위해 2배수한 보험료.

### ◆ 60세 여성 1급

보험사	롯데	A사	B사	C사	D사	E사
월보험료	74,560원	무해지없음	82,520원	79,300원	76,660원	78,060원
월 보험료 차이		-	7,960원	4,740원	2,100원	3,500원

※ 설계 조건 : 20년납 100세만기, 해지환급금미지급형, 납입면제 적용형, 연계조건 제외 E사 2대혈관수술비 최대 한도 1천만, 보험료 비교를 위해 2배수한 보험료.

## 71세~75세 어르신 혈관 진단비도 롯데가 최고!

가입한도	롯데	A사	B사	C사	D사	E사
뇌혈관	1,000만	200만	100만	200만	200만	보장없음
허혈심장	1,000만	200만	100만	200만	200만	



## 유병자 고객님도 중증질환(암·뇌·심) 신규 보장은 롯데가 최고!

암 보장			뇌·심장
표적항암 약물허가치료비 (최초 1회한)	표적항암 약물허가치료비 (연간 1회한)	카티항암 약물허가치료비 (최초 1회한)	뇌혈관/심장질환 산정특례 진단비 (연간 1회한)
최대 8천	최대 5백	최대 5천	최대 2천

## 신규 특약도 보장도 롯데가 최고!

가입한도	롯데	A사	B사	C사	D사	E사
카티항암	5천만	5천만 면역항암	5천만	無	5천만	無
산정특례	2천만	無	2천만	2천만	2천만	



### ◆ 신규특약 업그레이드 추천 설계

담보	가입금액
항암약물방사선치료비	1천
표적항암약물허가치료비(최초 1회한)	7천5백
표적항암약물허가치료비(연간 1회한)	5백
카티약물항암허가치료비	5천
뇌혈관 산정특례진단비	2천
심장질환 산정특례진단비	2천

**50세 남성**  
월 **48,928원**

**50세 여성**  
월 **33,953원**

※ 설계기준 : 20년 갱신형, 100세만기, 1급, 납입면제 적용형, 기본연계포함, 최소보험료 3만



# 메리츠화재 \_ 속편한 소화계질환

스트레스, 인스턴트, 음주 등

현대인을 위한  
**소화계질환**



발병률 높은  
**위, 대장, 간,  
소장 및 항문암 등**

**부위암 선택 가능**

40세 여  
보험료 **2,840원**

부위암 3개 담보 각 2천만 가입 기준

소화계로 고통 받는 한국인

전체 암 환자수

**200만**

연간 소화기질환

**528만**

**업계 유일! '초'경증부터 보장**

진단만 받아도 드려요!

**지방간 진단비**

**50만원**

200IU/L 진단 시(합산보장)

개당 보장

**대장용종 제거**

대장용종 개수대로 보장!

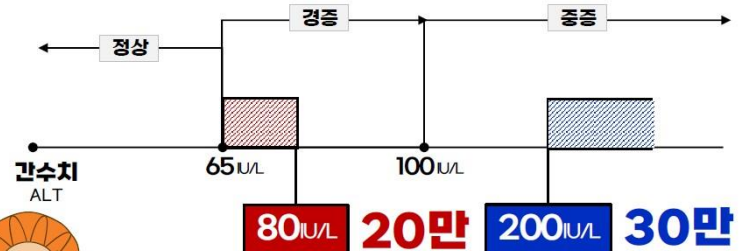
1개	2개	3개
55만	60만	65만

업계유일 지방간 진단비

**간수치 80 IU/L 초경증부터 보장**  
ALT

**지방간 진단비 최대 50만 보장**

ALT수치가 AST보다 2배 높으면 **지방간 의심**



※ 간 손상 시 나타나는 수치  
ALT: 알라닌아미노전달효소 / AST: 아스파테이트아미노전달효소

업계 유일

**지방간 지원비**

80IU/L  
(~65세까지)

**20만**

업계 유일

**지방간 지원비**

200IU/L  
(~65세까지)

**30만**

**200IU/L 진단 받을 경우 20만 + 30만 = 합산 50만 보장!** (최대기준)

일반고지 : 1종 10~30년갱신 / 2종 비갱신

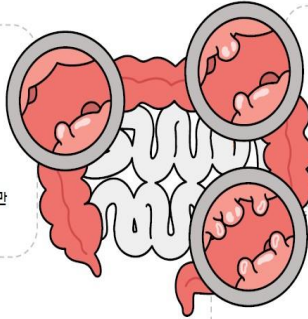
# 메리츠화재 \_ 속편한 소화계질환 \_ 40세 남자 상해1급

타사 1개만 보장 vs 메리츠 개당 보장

## 업계유일 대장용종 개당 보장

1개 제거시  
55만원

+대장용종제거술 (급여,개수당) 5만  
+대장용종 진단비 30만  
+질병수술비 20만



2개 제거시  
60만원

+대장용종제거술 (급여,개수당) 5만 x 2개  
+대장용종 진단비 30만  
+질병수술비 20만

5개 제거시  
75만원

+대장용종제거술 (급여,개수당) 5만 x 5개  
+대장용종 진단비 30만 + 질병수술비 20만

20년납 20년만기, 납입면제형



1만원 대장용종 플랜

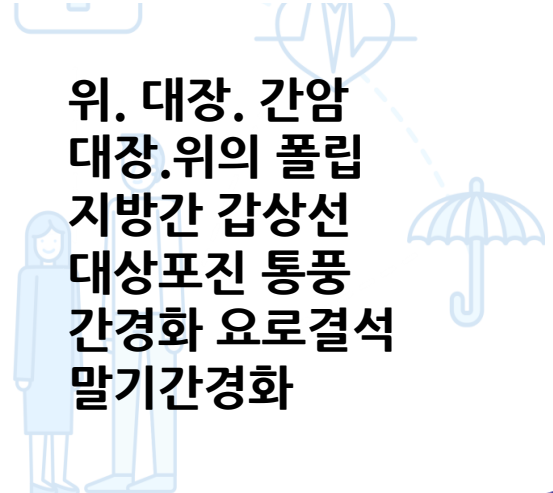
담보명	가입금액	담보명	가입금액
위, 식도암진단비	2천만	대장양성종양 및 특정폴립진단비	30만
대장, 소장 및 항문암진단비	2천만	위, 십이지장, 소화계통양성종양및 특정폴립진단비	30만
질병수술비	20만	크론병 및 궤양성 대장염진단비	100만
대장용종제거수술비 (급여, 용종 개수당)	5만		

### 담보사항

가입담보	가입금액	보험료(월)	납기/만기
위암및식도암진단비[기본계약]	2천만원	9,200	20년 / 90세
대장, 소장및항문암진단비[기본계약]	2천만원	7,260	20년 / 90세
간암, 담낭암, 기타담도암및췌장암진단비[기본계약]	2천만원	7,960	20년 / 90세
지방간대상질병관리지원비(간효소수치80IU/L 이상)	20만원	616	20년 / 90세
지방간대상질병관리지원비(간효소수치200IU/L 이상)	30만원	237	20년 / 90세
대장 양성종양및특정폴립진단비	30만원	2,697	20년 / 90세
위·십이지장·소화계통 양성종양및특정폴립진단비	30만원	927	20년 / 90세
대장용종제거수술비(급여, 용종 개수당)	5만원	795	20년 / 20년
갑상선기능저하증진단비	1백만원	1,120	20년 / 90세
갑상선기능항진증치료비	1백만원	170	20년 / 90세
대상포진진단비	2백만원	7,740	20년 / 90세
통풍진단비	2백만원	3,238	20년 / 90세
간경변증진단비	5백만원	2,150	20년 / 90세
요로결석진단비	1백만원	2,120	20년 / 90세
말기간경화진단비	5천만원	5,830	20년 / 90세
암진단비(유사암제외)	2천만원	38,100	20년 / 90세
유사암진단비	4백만원	820	20년 / 90세
질병수술비	20만원	4,388	20년 / 90세
보장보험료 합계		95,368 원	

가입담보	가입금액	보험료(월)	납기/만기
위암및식도암진단비[기본계약]	2천만원	9,200	20년 / 90세
대장, 소장및항문암진단비[기본계약]	2천만원	7,260	20년 / 90세
간암, 담낭암, 기타담도암및췌장암진단비[기본계약]	2천만원	7,960	20년 / 90세
지방간대상질병관리지원비(간효소수치80IU/L 이상)	20만원	616	20년 / 90세
지방간대상질병관리지원비(간효소수치200IU/L 이상)	30만원	237	20년 / 90세
대장 양성종양및특정폴립진단비	30만원	2,697	20년 / 90세
위·십이지장·소화계통 양성종양및특정폴립진단비	30만원	927	20년 / 90세
대장용종제거수술비(급여, 용종 개수당)	5만원	795	20년 / 20년
갑상선기능저하증진단비	1백만원	1,120	20년 / 90세
갑상선기능항진증치료비	1백만원	170	20년 / 90세

위, 대장, 간암  
대장, 위의 폴립  
지방간 갑상선  
대상포진 통풍  
간경화 요로결석  
말기간경화



# 메리츠화재 \_ 355간편건강

## 예외질환 인수가 좋아야 진짜 **355**지 업계최대! 예외질환 **5개** 인수

실제사례



대장용종 재발했다고  
타사에서는 거절당했어요!  
고객에게 어떻게  
말해야 하나 했는데...  
메리츠에서는 인수되어서  
다행이었어요!

- 18년 10월** 백내장(좌안) 수술
- 19년 7월** 대장용종 1개 제거 수술
- 19년 10월** 백내장(우안) 수술
- 21년 3월** 대장용종 1개 제거 수술
- 21년 5월** 코로나19 11일 입원 치료

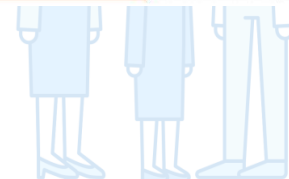
예외질환 5개 고지해도  
**한도 제한 없이! 전담보 인수!**는 오직 메리츠!

	메리츠	A사	B사	C사
예외질환 최대인수 개수	5개	3개	3개	5개
예외질환 고지 시 (연계조건)	연계 없음	연계 없음	상·사 3천 or 패키지담보	연계 없음
대장용종 2회	인수 O	불가 X	불가 X	인수 O
백내장, 대장용종, 고지 시	전담보 인수 O	전담보 인수 O	수술비 제한	질병/N대 수술비 제한

## 가성비 좋은 암치료비가 대세! 업계최대 **65세까지** 암치료비

고령자 신암치료비 보장

~ 65 세	메리츠	A사	B사	C사
표적항암 (최초1회)	1억	7천만	1천만	7천만
면역항암	5천만	X 미판매	X 미판매	X 미판매
항암방사선약물	3천만	1천 5백	500만	500만
항암양성자	2천만	1천만	2천만	1천만
항암세기조절	1천만	2천만	1천만	1천만
다빈치 로봇암 수술비	암	1천만	X 미판매	300만
	특정암	200만	X 미판매	100만
암 통원일당	20만	X 미판매	X 미판매	X 미판매





## 삼성화재 펫보험 출시 위풍당당



반려견은  
또 하나의 가족이에요!

동물병원마다  
진료비는 천차만별!



### 갱신주기

3년/5년 갱신  
선택가능!

### 의료비

입/통원 1일 **15만원**,  
연간 **1.5천만원** 한도!

### 배상책임

최대 **3천만원** 한도!  
(자기부담금 10만원)

### 수술비

1일당 **250만원** 한도!  
(연간 2회)

### 반려인

반려인 상해담보  
기본보장

### 할인제도

최대 **7%** 보험료 할인

전라교육혁신파트 제22-370호(22.9.23~23.9.22)

## 위풍당당



• 장기 펫보험 • 반려견 출생 61일~10세 가입연령 • 5/10/15/20년 만기 • 보험료 최대 7% 할인제도

구분	삼성화재	A사
갱신기간	3년/5년 선택가능	3년
의료비 한도	입통원 1.5천만원 한도	5백만원 한도
수술비 한도	2.5백만원 한도(연 2회)	2백만원 한도 (의료비한도에서 차감)
보장비율	50/70/80% 선택가능	70% 한도
배상책임 한도	5백 / 1천 / 3천만원	1천만원 한도

동물 등록증  
2% 할인

다수견 가입  
5% 할인

반려견 보험료  
최대 7% 할인

구분	담보명	가입금액
피보험자	상해후유장애(80%이상)	1천만
	[갱신형] 반려견 의료비 (80/70/50%보상형 선택) ※ 공제: 자기부담금 1만원 선택	15만
반려 동물	[갱신형] 반려견 수술비 확대보장 (80/70/50%보상형 선택) ※ 공제: 자기부담금 1만원 선택	2.5백만
	[갱신형] 반려견 배상책임	3천만
	[갱신형] 반려견 사망 위로금	15만

[삼성화재 펫보험 위풍당당(피보험 40세남자/반려견 포메라니언 중성화 남 1세), 단위:원]

3년납 3년갱신		반려견 의료비/수술비 확대보장	
의료비 한도	수술비 한도	80%보상형	70%보상형
일 15만 연 1.5천만	2.5백만	52,900	45,200
일 10만 연 1천만	2.5백만	49,500	42,300



# 하나손해보험 up-Grade건강보험 \_ 10월 5일 출시

**신상품!**  
**(10월5일)**

**하나Up-Grade 건강보험**

신담보 34개 탑재, 3대질병(암/뇌/심장) 더욱 든든하게 보장!  
**149 기타심장부정맥 1,500만원 / 1,200만원**  
 뇌혈관/허혈심장수술비, 카티항암약물치료비 등 탑재

## 하나Up-Grade건강보험

**34개 新 담보**

기타심장부정맥(I49), 카티항암약물치료비 등 보장!

구분	하나Grade건강	<b>NEW</b> 하나Up-Grade건강
건강등급 적용담보	22개	<b>40개</b> (암보장 10개, 심장질환 4개, 수술/치료비 4개)
건강등급 미적용담보	7개	<b>23개</b> (운전자보장 5개, 배상책임 등)
합계	29개	<b>63개</b>

**건강등급별 보험료할인**

건강등급(Grade)에 따라 보험료 할인 적용!

구분	Grade1	Grade2	Grade3	Grade4
건강등급	1,2등급	3,4등급	5,6등급	7,8,9등급
할인율	<b>38% ↓</b>	<b>15% ↓</b>	표준형	표준형

※ 단, Grade2 → Grade1으로 등급상향시에만 할인 적용 (5년단위 재산정)  
 ※ 할인율은 연령, 성별, 가입담보 등에 따라 상이할 수 있습니다.

**고지사항**

**표준형 알릴의무사항 대비 간소화된 고지사항!**

3개월이내 질병으로 진단/입원/수술/치료(제왕절개포함)/투약/의심소견 여부  
 5년이내 암, 협심증, 심근경색, 심장판막증, 뇌졸중중 진단/입원/수술/치료/투약 여부  
**+ 단, 심장질환 관련 담보(기타심장부정맥/특정심장질환 진단비 등) 가입시, 고지사항 2개 추가**

2년이내 심장질환으로 추가검사(재검사) 여부  
 5년이내 심장질환으로 입원/수술/계속하여 7일이상치료/계속하여 30일이상투약 여부

**Grade1,2**

**149** 기타심장부정맥진단비

건강등급 높다면? 더욱 주목!  
 가입금액 한시적 우대 운영

**10월 딱 한달!**

Grade1	Grade2	
<b>149 최대 1,500만</b>	<b>149 최대 1,200만</b>	
심장세동발동증, 심부전 포함 특정심장질환	특정심장판막질환 및 비허혈성심근병증	염증성심장질환
<b>최대 2천만</b>	<b>최대 1천만</b>	<b>최대 1천만</b>

**심장질환 관련 진단비별 최대가입금액** 기준: 50세 (단위: 원)

구분	Grade1	Grade2	Grade3	Grade4
허혈심장질환	4천만(~30세) 3천만(~50세)	4천만(~30세) 3천만(~50세)	4천만(~30세) 3천만(~50세)	1천만(~50세)
기타심장부정맥(④)	<b>1,500만</b>	<b>1,200만</b>	<b>1천만</b>	<b>500만</b>
특정심장질환(①)	<b>2천만</b>	<b>2천만</b>	<b>1천만</b>	<b>500만</b>
염증성심장질환(②)	1천만	1천만	1천만	500만
특정심장판막질환 및 비허혈성심근병증(③)	1천만	1천만	1천만	500만

※ 가입기준: 급성심근경색 또는 허혈심장질환 진단비 가입시 가능 / ①→②→③, ②→①→③ 순으로 가입  
 ※ 기타심장부정맥(I49)진단비의 경우, 보험업종사자(당/타사설계사) 가입불가



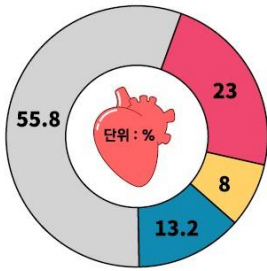
# 하나손해보험 up-Grade건강보험

복잡한 심장질환진단비, 전격 파헤치기!

## 궁금한이야기 I

(코드 : 한국표준질병사인분류 上 순환계통 질환)

[ 2020년 심장질환 환자수 ]



출처 : 건강보험심사평가원

- 허혈심장질환
- 부정맥
- 심부전
- 기타심장질환

**허혈심장질환진단비 보장공백 발생! 추가적인 진단비 보완 필요!**

44.2%

구분	질병코드	급성심근경색	허혈심장질환	염증성심장질환	특정심장판막 비허혈성심근병증	특정심장질환	기타심장부정맥
협심증	I20		●				
급성심근경색	I21	●	●				
후속심근경색	I22	●	●				
급성심근경색 후 특정현존합병증	I23	●	●				
기타급성허혈심장질환	I24		●				
만성허혈심장병	I25		●				
급성심장막염	I30			●			
심장막외기타질환	I31			●			
달리분류질환에서의 심장막염	I32			●			
급성및아급성심내막염	I33			●			
비류마티스성승모판장애	I34				●		
비류마티스성대동맥판장애	I35				●		
비류마티스성삼첨판장애	I36				●		
폐동맥판장애	I37				●		
상세불명판막심내막염	I38				●		
달리분류질환에서의 심내막및심장판막장애	I39				●		
급성심근염	I40			●			
달리분류질환에서의 심근염	I41			●			
심근병증	I42				●		
달리분류질환에서의 심근병증	I43				●		
인공소생에성공한심장정지	I46.0					●	
발작성빈맥	I47						●
심장세동및조동	I48						●
기타심장부정맥	I49						●
심부전	I50						●
류마티스성 대동맥판협착	I06.0			●			
폐쇄부전이있는 류마티스성대동맥협착	I06.2			●			

기준 : 40세, 상해1급, Grade(1,2) 최대가입금액

기타심장부정맥(I49)  
(Grade1) **1,500만**  
(Grade2) **1,200만**

심장세동및조동, 심부전 포함  
특정심질환(I47,I48,I50)  
**2천만**

생존율 Up & 후유증 Down  
혈전용해치료비(뇌경색/심근경색)  
**3천만원**

뇌혈관질환수술비  
허혈심장질환수술비  
**각 3천만**

**新담보 34개 Upgrade!**

갑상선질화수술시 최대 400만!  
73대질병수술비  
**1천만**

최대20년간갱신 탑재!  
카티항암약물허가치료비  
**5천만**

상급종합병원 1일 동원시  
암 직접치료 통원비  
**30만**

갑상선증기하는 형사합의금 대비!  
교통사고처리지원금  
**2억5천만**

**심장질환+新암치료 추천플랜** 핵심고보장플랜, 상해1급, 해지환급금미지급형, 20년납100세만기(단위 : 원)

담보명	가입금액	담보명	가입금액
일반상해80%후유장애(기본)	1천만	특정심장질환진단비	2천만
일반상해사망(스코어링)	5천만	기타심장부정맥진단비	1,500만 (G2:1,200만)
상해중환자실입원일당(스코어링)	20만	혈전용해치료비(뇌경색)	3천만
암진단비	1천만	혈전용해치료비(급성심근경색)	3천만
유방암및생식기암진단비	1천만	뇌혈관질환수술비	2천만
유사암진단비	200만	허혈심장질환수술비	2천만
뇌혈관질환진단비	1천만	항암방사선약물치료비	500만
허혈심장질환진단비	1천만	표적항암약물허가치료비(20년갱신)	1억
염증성심장질환진단비	500만	카티항암약물허가치료비(20년갱신)	5천만





# 하나손해보험 \_ 하나가득담은운전자보험

자동차부상치료비 가입, 더이상 미루면 안되는 이유!

**업계 자부상치료비 축소논의중**

또한, 2023년부터 **자동차보험 대인배상 12~14급 경상환자 보상체계 변경** 예정!

## < 자동차보험 >

대인배상(II)	담보명	자동차사고부상치료비
본인 치료비 본인부담금 無	개정전 (현재)	1. 최대 60만원 2. 운전중/보행중/탑승중 사고보장 3. 보장횟수 제한 無
<b>23년1월부터</b> 경상사고시(부상급수12~14급) 과실비율에 따라, 치료비 본인부담금 발생	개정후	1. 보장금액 축소 2. 단독사고, 이면도로/아파트단지 제외 (교통사고 종류별 제한) 3. 연간3회 보장

## < 운전자보험 >



최대가입금액 전격 상향!!!

교통사고처리지원금 2억

**2억5천만**

구분	사망	일반교통사고 총상해/부상1~3급	중대법규위반사고 진단주수		
			20주이상	10주이상 20주미만	6주이상 10주미만
보장금액	2.5억	2.5억	2억	9천만	2,500만

## 보장금액 대비 합리적인 보험료!

간편심사형, 자가용운전자, 20년납80세만기 (단위:원)

구분	하나손보 하나가득담은운전자		M사 운전자보험		D사 운전자보험		K사 운전자보험		
	최대가입금액	보험료	남	여	남	여	남	여	
최대가입금액	2.5억		2억		2억		2억		
보험료		남	여	남	여	남	여	남	여
30세		6,156	6,156	6,850	6,822	9,192	9,061	5,178	5,128
40세		5,448	5,448	6,063	6,038	8,124	8,008	4,578	4,533

## 운전자 간편심사 추천플랜

하나간편심사플랜, 상해1급, 자가용운전자, 20년납80세만기 (단위:원)

담보명	가입금액	구분	
		남자	여자
중증자동차부상치료비(기본)	400만		
교통사고처리지원금(III)	2억5천만		
교통사고처리지원금 (중대법규위반, 6주미만)	700만		
자동차사고별급(대인)	3천만		
자동차사고별급(대물)	500만		
자동차사고 변호사선임비용(II)	5천만		
자동차부상치료비 I	1,800만		
자동차부상치료비 II	30만		
일반상해사망후유장애(3~100%)	5천만		
상해중환자실입원일당(1~180일)	20만		
구분		남자	여자
20세		28,696	21,083
30세		26,630	20,000 (19,496)
40세		24,015	20,000 (17,499)
50세		20,343	20,000 (14,869)
59세		20,000 (15,839)	20,000 (11,524)

유병자와 고령자도 일반상해후유장애 간편심사로 가입가능!

※ 최소보험료 : 2만 8

# 자동차부상치료비 14급 최대 60만원

질문 단2개!

**간편심사**

(직업/운전여부)

고령자 가능

**숏연령**

(18~77세)

**숏상해급수**

(영업용운전자/  
보험설계사외)





# 한화손해보험 \_ 355 WELL100 간편건강보험

약 **20% 저렴**

333 27,860원  
333 WELL100 실속간편건강보험 2209

355 22,240원  
355 WELL100 실속간편건강보험

약4대우사(삼성, 한화, 진보) 전 대비 1천만원 보험료 기준

\*납입후50%해지환급금지금액, 납입연재운영명, 간편고지형 II, 20년납 100세만기, 상해 1급 50세 남자 기준

※ 핵심고보장플랜 최고가입금액 기준 작성

**부정맥 (147,148) 심부전 (150) ~65세 1천만원**

**기타부정맥 (149) ~65세 5백만원**

**뇌혈관, 허혈성심장질환 진단 시 ~65세 최고 2천만원**

※ 하단 신당보 가입금액 최고 가입한도 보상금액 예시(핵심고보장플랜)

구분	주요특약	가입금액
<b>2대진단비</b>	뇌혈관질환진단비(3552편)	2천만원
	허혈성심장질환진단비(3552편)	2천만원
<b>혈전용해치료비</b>	뇌경색증혈전용해치료비(1회만)(3552편)	2천만원
	특정급성심근경색증혈전용해치료비(1회만)(3552편)	2천만원
<b>산정특례</b>	중증질환자(뇌혈관질환) <b>산정특례</b> 대상진단비(연간1회만)(3552편)	2천만원
	중증질환자(심장질환) <b>산정특례</b> 대상진단비(연간1회만)(3552편)	2천만원
<b>항암약물치료비</b>	<b>카티(CAR-T)항암약물허가치료비(1회만,1년감액지급)</b> (3552편)	5천만원
	암(특정유사암포함) 표적항암약물허가치료비(1회만,1년감액지급)(3552편)	5천만원

3개월까지 어떻게 기다려?

10월 예외질환 확대!!

**한화는 간편보험 예외질환**

**한화 355 1개월 후 심사가능!**

**5년내 입원/수술 했어도 가입가능**

<b>한화 355</b> 예외질환 <b>1개월 후 인수!</b>	타사 예외질환 3개월 후 인수!
-------------------------------------------	-------------------------

5년내 입원, 수술 예외질환

**10월 신규추가 52개질환**

**3개월 → 1개월**

**1개월 후 심사 가능질환 280개**  
KCD코드기준 6,532개

※ 상세질환은 16P를 참고하세요



# 현대해상 \_ 간호간병통합서비스입원일당

H 현대해상 퍼펙트플러스 고객센터 02-2000-1111 3552번/간편333/일투333/뉴간편325

## 간호간병통합서비스입원일당 출시!

### '간호간병통합서비스' 란?



### 간호간병통합서비스입원일당 (1-30일)



## 병원 요양병원제외

### 기존 입원일당보다 훨씬 저렴하게!!

※ 퍼펙트플러스 / 40세 남성 / 20년 전가입 기준

구분	가입금액	보장금액			보험료
		병원	종합병원	상급종합병원	
질병입원일당(1-180일)	2만원	2만원	2만원	2만원	4,444원
질병입원일당(1-30일)	2만원	2만원	2만원	2만원	3,724원
질병입원일당(종합병원)(1-180일)	2만원	-	2만원	2만원	2,098원
<b>간호간병통합서비스입원일당(1-30일)</b>	<b>2/1/1만원</b>	<b>2만원</b>	<b>3만원</b>	<b>4만원</b>	<b>713원</b>

H | 신규담보 출시 - 간호간병통합서비스입원일당 | 퍼펙트플러스종합보험 기입연령: 15-70세

### 간병인사용일당 + 간호간병통합서비스입원일당 중복가입 가능!!

#### 간호간병서비스입원일당 활용 예시



#### 예시 [상급종합병원] 간호간병서비스 이용 시

- 간병인사용입원일당 3만원
- 간호간병통합서비스입원일당 4만원
- 질병입원일당 3만원
- 종합병원입원일당 2만원

일당 합산  
1일 최대 12만원

#### + 수술 동반 입원시

- 질병수술입원일당 최대 15만원 추가
- 일당 합산 1일 최대 27만원

#### 퍼펙트 입원일당 플랜

담보명	가입금액	담보명	가입금액
기본계약(상해사망)	100만	질병입원일당(1-180일)	3만
기본계약(상해후유징해)	100만	질병입원일당(1-180일, 종합병원)	2만
상해입원일당(1-180일)	3만	질병수술입원일당(1-120일)	10만
상해입원일당(1-180일, 종합병원)	2만	질병수술입원일당(1-10일)	5만
상해수술입원일당(1-120일)	5만	간병인사용상해/질병입원일당Ⅲ(1-180일)	각 15/3/3만
상해수술입원일당(1-10일)	5만	간호간병통합서비스입원일당(1-30일)	2/1/1만

요양병원에 대한 부분은?

간병인사용일당 및 간호간병통합서비스입원일당이 해결해야할 부분

# 현대해상 \_ 굿앤굿어린이 납입면제

**H** | 어린이보험의 최강자!  
**현대해상** 굿앤굿어린이종합보험Q 가입연령: 0세~22세

**부정맥 / 심부전 납입면제 추가!!**



☑ 9대 납입면제 ⇒ 10대 납입면제로 확대!

**10대 납입면제**

**9대 납입면제**

상해/질병 후유장애 50% 1  
 암진단(유사암제외), 양성뇌종양  
 중대한재생불량성빈혈  
 중대한특정상해수술  
 뇌혈관질환, 허혈심장질환  
 유사암

**NEW 심혈관질환 확대**

심혈관질환(특정 I, 149제외)진단  
 심혈관질환(149)진단  
 심혈관질환(특정 II)진단

- 유사암 납면제외

☑ 30대 이하 심장질환자의 78.2%는 부정맥! (환자수 : 명)

질병코드	질병명	전체		30대 이하		비고
		환자수	구성비	환자수	구성비	
I20	협심증	674,598	40.9%	2,640	6.1%	납입 면제
I21 ~ 23	급성심근경색 및 합병증 등	122,871	7.5%	435	1.0%	
I24 ~ 25	허혈심장질환(기타급성, 만성)	250,599	15.2%	1,128	2.6%	
I46	인공소생에 성공한 심장정지	22,941	1.4%	1,212	2.8%	
I47	발작성 빈맥	47,481	2.9%	11,940	27.8%	
I48	심방세동 및 조동	229,251	13.9%	2,076	4.8%	
I49	기타 심장부정맥	146,871	8.9%	19,596	45.6%	
I50	심부전	141,235	8.6%	2,016	4.7%	
I30 ~ 33 I38 ~ 41	급성심근염 등	11,779	0.7%	1,968	4.6%	
	전체	1,647,626	100.0%	43,011	100.0%	

**기타심장부정맥(I49) 진단 시 1천만원 지급 & 납입면제**

진단금	현대해상	A사	B사	C사
기타심장부정맥 (I49)	1천만원	5백만원 (순환계 2-3종 + 순환계 3종)	1천만원	X

**H** | 현대해상 유병자보험, 더 강력해진 보장!  
**현대해상** 간편한333 & 뉴간편플러스325

**업계최대 626개 경증 예외질환 인수가능!!**

☑ 10월 개정 - 주요담보 추가

1-5종 질병수술  
(2년이후 매회지급)

간호간병통합  
서비스입원일당

간병인사용일당  
(가입금액: 15만원)

산정특례대상보장  
(뇌혈관, 심장질환)

카티(CAR-T)항암  
약물허가치료

창상봉합술  
(안면, 경부 / 안면, 경부외)

☑ 납입면제 기능은 선택가능!

**1형 : 납입면제 적용형**

**6대 납입면제\***

**2형 : 납입면제 미적용형**

**보험료 1형비 최대 15%↓**

\* 납입면제 조건: 상해/질병 후유장애80%이상 / 암(유사암 제외) / 뇌졸중 / 급성심근경색 / 중대한특정상해수술

☑ [간편333] 납입면제 선택형 플랜 납입면제 미적용형을 선택하시면 저렴하게 가입가능합니다!

담보명	가입금액	담보명	가입금액
기본계약(상해사망)	100만	중증질환자(뇌혈관)산정특례대상(갱신형)	2천만
뇌혈관질환( I )진단	1천만	중증질환자(심장)산정특례대상(갱신형)	2천만
뇌혈관질환( II )진단	1천만	질병수술	20만
심혈관질환(특정 I, 149제외)진단	1천만	질병수술 II (1-5종)	10/30 100/300 2천만
심혈관질환(주요심장염증)진단	1천만		
심혈관질환(특정 II)진단	2천만		

보험료	납입면제 적용형	납입면제 미적용형	비고
40세 남	91,510원	81,890원	* 20년납 90세연말기/1급 * 보험료납입면제대상 10만원 포함
40세 여	71,220원	62,860원	





## NEW!! 드디어 출시!!

산정특례 대상이 되면 진단비 한번 더 받자!

# 산정특례진단비 탑재! 3천만원

업계 최대

### 산정특례 제도?

### 진료비의 90%나 지원?! 병원비 걱정 줄여주는 산정특례제도!

높은 진료비가 발생되는 암, 심뇌혈관질환, 희귀질환 등 중증질환자의 치료비를 경감해주는 제도. 정확한 명칭은 '본인일부부담금 산정특례'로 중증 질환자에 대해 환자가 부담하는 진료비를 경감해준 대상으로 선정된 질환에 따라 병원비의 90~100%를 지원. 환자가 0~10%의 비용만 부담하는 것.

[관련근거] 국민건강보험법 제44조(비용의 일부부담)/시행령 제19조(비용의 본인부담) 제4항 별표2 | 본인일부부담금 산정특례에 관한 기준(보건복지부 고시)



중증질환자를 가장 힘들게 하는 요인은? 바로 경제적 부담!



· 폭넓은 보장범위 (코드, Q코드, S코드)  
· 기본진단비보다 저렴한 보험료  
· 보험금 지급 방식 NO1 (간부등록 시 공공하게 지급)  
· 영사/사/입계 누적 없이 업셀링 OK!  
· 연1회씩 무제한 지급  
**TIP** 중증질환자(뇌혈관질환/심장질환) 산정특례는 적용기간이 짧은 점(30일)을 감안하여 자동등록됨

## 2020년 2대질환 산정특례 적용인원, 한 해에만 16만 7천 5백명!

연1회 우한지급!  
소멸되지 않는  
2대 진단비!



### ✓ 뇌혈관질환 산정특례대상 상병 비교

구분	코드	상병명	뇌 산정특례	뇌 혈관	뇌 출혈	뇌 출혈	
뇌혈관 질환	160	거미막하 출혈	○	○	○	○	
	161	뇌내출혈	○	○	○	○	
	162	기타 뇌외상성 두개내 출혈	○	○	○	○	
	163	뇌경색증	○	○	○	○	
	164	출혈 또는 경색증으로 명시되지 않은 뇌출혈	○	○	○	○	
	165	뇌경색증을 유발하지 않은 대동맥의 폐쇄 및 협착	○	○	○	○	
	166	뇌경색증을 유발하지 않은 대동맥의 폐쇄 및 협착	○	○	○	○	
	167	기타 뇌혈관 질환	○	○	○	○	
	168	달리 분류된 질환에서의 뇌혈관 장애	○	○	○	○	
	169	뇌혈관질환의 후유증	○	○	○	○	
	172.0	동맥의 질환	○	○	○	○	
	177.0	후천성 동맥류	○	○	○	○	
	신원성	Q28.0 ~ 28.3	순환계통의 기타 선천기형	○	○	○	○
	상해	S06	두개내손상	○	○	○	○

### ✓ 심혈관질환 산정특례대상 상병 비교

구분	코드	상병명	심장 산정특례	심장 질환	허위성	급성 심근경색
심장 질환	I20	기타 류마티스 심장질환	○	○	○	○
	I21-I23	허혈성 협심증/급성심근경색	○	○	○	○
	I24-I25	기타급성심성 허혈성장애	○	○	○	○
	I26-I28	폐색 심장병	○	○	○	○
	I30-I41	비류마티스성 판막질환, 심근병	○	○	○	○
	I42-I45	심근병증	○	○	○	○
	I46-I48	심장정지/부정맥	○	○	○	○
	I49	기타 심장병	○	○	○	○
	I50	부정맥	○	○	○	○
	I51	심부전	○	○	○	○
	I51	불명확한 기원 및 합병증	○	○	○	○
	I01, I05-109	류마티스성 심장질환	○	○	○	○
	107.0-171	류마티스성 판막질환	○	○	○	○
	179.0-1791	동맥의 질환	○	○	○	○
	179.0-1791	대동맥 죽상경화증 및 폐쇄	○	○	○	○
	179.0-1791	대동맥류/대동맥염	○	○	○	○
신원성 질환	Q20-Q25	순환계 및 대동맥계의 선천기형	○	○	○	○
상해	S25-S26	흉부 혈관 및 상지의 손상	○	○	○	○
기타	D15.1	심장의 양성 신생물	○	○	○	○
	M31.4	대동맥 죽상경화증	○	○	○	○

산정특례간편보험에는 없음

10월 대개정 흥국화재! 어떻게 바뀌었죠?

# NEW&PLUS 담보 총정리



	담보명	행다가사	다플러스	자녀
진단	NEW 중증질환자 (뇌혈관) 산정특례대상보장 (연1회)	○	○	○
	NEW 중증질환자 (심장) 산정특례대상보장 (연1회)	○	○	○
	NEW 4대 특정순환계질환 진단비 (1회한)	○	○	○
	NEW 특정 눈염증 진단비 (연1회)	○	○	○
	NEW 특정 자기면역질환 진단비	○	○	○
	특정 패혈증 진단비	○	○	○
	급성 신우신염 진단비	○	○	○
	비늘샘검 조직병리 진단비 (급여/연1회)	○	○	○
	중증갑상선암진단비	○	○	○
	특정갑상선기능저하증진단비 (선천성 제외)	○	○	○
치료	신재진단진단비	○	○	○
	특정 4대 질환 헬리코박테리제균 치료비 (1회한)	○	○	○
	카타(CAR-T) 항암 약물 허가치료비 (연1회)	○	○	○
	혈전용해 치료비 (1회한)	○	○	○
	갑상선 유방 전립선	○	○	○

## NEW 4대 특정 순환계 질환 진단비 (세부 보장 별 각 1회)

자녀 행다 더블

은몸에 흐르는 혈관! 많은만큼이나 어디나 문제 발생 가능! 순환계질환 준비 필수!

상병명	가입연령
행다.더플	70세 이하
자녀	15-35세



세부 보장	가입연도	대상이 되는 질병	질병코드
특정 하지정맥류 질환	300만	개알을 동반한 하지의 정맥류	I83.0
		개알과 염증을 동반한 하지의 정맥류	I83.2
		인공 소재에 성공한 심장정지	I46.0
특정 3대 심장질환	500만	부정맥	I47
		심방세동 및 조동	I48
		심부전	I50

## NEW 특정 눈염증 진단비 (연 1회)

행다 더블

- 공막염? 눈의 흰자위에 발생하는 염증
- 홍채섬모체염? 빛의 양을 조절하는 홍채에 생긴 염증
- 맥락막염? 눈의 구조물인 망막 뒷부분에 생긴 염증. 가벼운 시력장애 동반



상병명	가입연령	가입연도
행다.더플	70세 이하	10만

대상이 되는 질병	분류번호
공막염	H15.0
상공막염	H15.1
급성 및 아급성 홍채섬모체염	H20.0
만성 홍채섬모체염	H20.1
수정체유발 홍채섬모체염	H20.2
기타 홍채섬모체염	H20.8
상체불명의 홍채섬모체염	H20.9

대상이 되는 질병	분류번호
초점성 맥락막염	H30.0
파종성 맥락막염	H30.1
후신모체염	H30.2
기타 맥락막염	H30.8
상체불명의 맥락막염	H30.9

## NEW 특정 자기면역질환 진단비 (최초 1회한)

행다 더블

### 자기면역질환?

- 원인: 정상적인 신체 구성 요소에 대한 비정상적인 면역 반응이 염증, 세포 손상 등을 일으킬 때 발생.
- 증상: 비정상적인 면역 반응이 일어나는 부위에 따라 다양함. 만성피로, 미열, 체중 변화, 탈모, 눈 미물, 관절통, 근육통, 피부 발진 등 발생.
- 치료: 일반적으로 면역계의 활동을 감소시키거나(면역억제제) 조직 손상을 유발하는 염증을 차단하는 약제(항염증제)를 투여.

상병명	가입연령	가입연도
행다.더플	70세 이하	100만

**51여개의 질병코드 보장!** 베체트병(M35.2), 류마티스성 다발근염(M35.3), 중증근무력증(G70.0), 췌장염(만성)자궁경부암(K51.2), 감작후추염(M45.0-8) 등





# 흥국화재 \_ 흥Good내일이 든든한 암보험

**흥Good**  
무배당 내일이 든든한 암보험

**인수 완화** **방진 완화**

오른 미래 설계 요청 꼭!  
지금 가장 핫한!

가을낙엽처럼  
암보장이 쉽게 최고로  
우수수수 ~ 살아진다!

## 암보험의 최종 보스 등장!

**사망무연계로 최저보험료 2만원부터!**  
상해3급도 상해1급과 동일하게 가입OK!

<b>방진 제외</b> 일반암진단비	<b>재진단암</b>	<b>업계 최고</b> 항암방사선
<b>1억</b>	<b>6천</b>	<b>5천</b>
<b>업계 최고</b> 표적항암	<b>업계 최고</b> 암돌원 회담	<b>카티(Car-T)</b>
<b>1억</b>	<b>52만</b>	<b>5천</b>

※ 상급종합병원 기준연30회

## 언론이 극찬하고 현장이 먼저 알아본 바로 그 상품!

“갓출 건 다 갓쳤다” 암보장의 결정판! [보형저널 / 22.08.08 / 최환의기자]  
이전에는 없던 암보험이 출시됐다. 그 동안 진화해온 암보험의 결정판을 보는 것 같은 느낌이다.  
고객 신뢰감 친근감 ‘쓱쓱’ 암보험 신상품 출시! [서울라이어 / 22.08.18 / 최병석기자]  
< 흥국화재, 신상품 브랜드 론칭으로 인보험 드라이브! > 기존에 없는 위험담보 대거 탑재 눈길



<p><b>요즘 암은?</b> <b>항암치료마!</b></p> <p>효과적인 고액치료비의 등장 요즘약은 좋아오 대신, 비싸요.</p> <p>암수술을 해도 항암부터! 암수술을 못해도 항암 필수</p> <p><b>제 2의 진단비!</b> 보장은 2배 보험료는 절반!</p> <p><b>항암치료비는 무조건크게 준비!</b></p>	<p><b>요즘 암은?</b> <b>통원치료마!</b></p> <p>항암방사선은 10분 남짓! 입원NO!</p> <p>큰병원이라 집이 멀어도 통원. 안돼요??</p> <p>지금은 통원시대! 통원은 무조건 필요합니다!</p> <p><b>매년충전 통원비!</b> 통원비 핵심! 간접의료비!</p> <p><b>매년충전 통원비!</b> 흥국은 유사암도 100%보장</p>	<p><b>요즘 암은?</b> <b>재진단암필수!</b></p> <p>새로운 암이 또? 같은 부위에 재발?</p> <p><b>원발암</b> 진단비가 되고 <b>재발암</b> 진단비가 되고 <b>전이암</b> 진단비가 되고 <b>잔여암</b> 진단비가 되고</p> <p><b>매년 지금</b> 다른 부위로 전이? 아직 암이 남아있어?</p> <p><b>무한리필 재진단암!</b> 흥국은 매년 반복 무한 지급!</p>
-------------------------------------------------------------------------------------------------------------------------------------------------------------------------------------------------------	-----------------------------------------------------------------------------------------------------------------------------------------------------------------------------------------------------------------------------	-----------------------------------------------------------------------------------------------------------------------------------------------------------------------------------------------------------------------------------------------------------------

**항암 플랜**

암? 항암은 무조건!

**지금 암양시대**

보장은 2배  
보험료는 절반

**감당 가능 금액에 따라 사용하는 항암약물/항암치료방식이 달라진다!**

※ 암유유80%/암진단비 1억, 유사암진단보장 1억 포함 산출 / 최저P 2만

가입담보 (만원)	~ 50세	~ 60세	~ 65세	~ 75세
항암방사선 약물치료비	5,000	5,000	2,000	1,000
표적항암 약물하기치료비	10,000	10,000	5,000	1,000
카티(CAR-T) 항암약물하기치료비 (연1회)	5,000	2,000	3,000	3,000

**비갱신** [기준] 내담 1중(무해지 표준환급률) | 자유형플랜 | 상해급 | 30년납90세만기

[단위] 원	20세	30세	40세	50세	60세	65세	70세
남	20,000	20,000	22,224	32,918	44,211	27,865	20,000
여	20,000	20,719	30,779	33,852	33,778	20,000	20,000

**갱신** [기준] 내담 2중(유해지) | 자유형플랜 | 상해1급 | 20년갱신100세만기

[단위] 원	20세	30세	40세	50세	60세	65세	70세
남	20,000	20,000	20,000	24,253	44,077	29,054	20,000
여	20,000	20,000	25,168	29,844	34,243	20,000	20,000

**통원 플랜**

통원비의 핵심은 **간접의료비!** (영양제, 보약, 교통비, 숙박비 등등) 병원비가 끝이 아니다!

※ 자유형플랜 / 암유유 80% 1억, 암진단비 1억, 유사암진단비 1억, 10년보장 1억 포함 산출 / 최저P 2만원

가입 담보 (만원)	상급종합병원	~60세
암직접치료 통원비 (연30회 / 매년 충전)	30	유사암100% 지급 하루 통원 52만원
	종합병원	20
	의원 포함	2

**비갱신** [기준] 내담 1중(무해지 표준환급률) | 상해급 | 20년납90세만기

[단위] 원	40세	50세	60세
남	30,644	39,480	47,315
여	28,721	29,486	24,929

**갱신** [기준] 내담 2중(유해지) | 상해급 | 20년갱신100세만기

[단위] 원	40세	50세	60세
남	20,000	26,199	46,902
여	20,079	25,627	25,519

**재진 플랜**

치료 기술이 좋아졌지만 암은 장기간!

**무한리필 암진단비**

**원발암 재발암 전이암 잔여암**

**매년 무한리필 암진단비를 단돈 2만원대로 가입하자!**

※ 자유형플랜 / 암유유 80% 1억, 암진단비 1억, 유사암진단비 1억, 10년보장 1억 포함 산출 / 최저P 2만원

가입 담보 (만원)	~30세	~40세	~50세	~60세	~70세
통원	재진단암III	1,000	-	-	-
	재진단암III (10년갱신)	5,000	6,000	2,000	2,000

**비갱신** [기준] 내담 1중(무해지 표준환급률) | 자유형플랜 | 상해급 | 20년납100세만기

[단위] 원	20세	30세	40세	50세	60세	65세
남	28,533	38,108	21,083	27,520	46,161	66,063
여	20,273	28,273	39,183	31,103	24,062	20,219





# 흥국화재 \_ 흥국화재 vs 동양생명 vs ABL생명 비교 \_ 60세 남&여

90세만기 20년납 해지환급금미지급형 **일반암 3천만원 유사암 6백만원**

남자 67,897원

**흥국화재**

여자 38,354원

피보험자(1/1)		고객(나이:60세, 성별:남자, 상해급수:상해1급, 운전여부:자가용)			
구분	담 보 명	납입 및 만기	가입금액	보험료(원)	
기본	암후유장애(80%이상)(감액없음)	20년납 90세만기	100만원	54	
선택	보험료납입면제대상보장(암진단(유사암제외) 및 상해-질병후유장애(80%이상))	20년납 20년만기	10만원	163	
선택	암진단비(유사암제외)(감액없음)	20년납 90세만기	3,000만원	66,360	
선택	유사암진단비	20년납 90세만기	600만원	1,320	
보장 보험료 합계			67,897원		

피보험자(1/1)		고객(나이:60세, 성별:여자, 상해급수:상해1급, 운전여부:자가용)			
구분	담 보 명	납입 및 만기	가입금액	보험료(원)	
기본	암후유장애(80%이상)(감액없음)	20년납 90세만기	100만원	43	
선택	보험료납입면제대상보장(암진단(유사암제외) 및 상해-질병후유장애(80%이상))	20년납 20년만기	10만원	91	
선택	암진단비(유사암제외)(감액없음)	20년납 90세만기	3,000만원	36,240	
선택	유사암진단비	20년납 90세만기	600만원	1,900	
보장 보험료 합계			38,354원		

남자 66,128원

**ABL생명**

여자 36,984원

구분	피보험자	보험가입금액(만원)	보험기간	납입기간	가입나이	초회보험료(원)
주계약	DIY(무)ABL THE건강통합보험(해지환급금 미지급형)2204	100	90세	20년납	60세	2,690
특약	무)소액암진단특약D(해지환급금 미지급형)	600	90세	20년납	60세	1,758
	무)일반암진단특약D(해지환급금 미지급형)	3,000	90세	20년납	60세	61,680
계		합계보험료:	66,128 원,	납입보험료:	66,128 원	(기타할인액: 0 원)
		선납보험료(0회):	0 원,	선납할인액:	0 원	

구분	피보험자	보험가입금액(만원)	보험기간	납입기간	가입나이	초회보험료(원)
주계약	DIY(무)ABL THE건강통합보험(해지환급금 미지급형)2204	100	90세	20년납	60세	1,680
특약	무)소액암진단특약D(해지환급금 미지급형)	600	90세	20년납	60세	2,394
	무)일반암진단특약D(해지환급금 미지급형)	3,000	90세	20년납	60세	32,910
계		합계보험료:	36,984 원,	납입보험료:	36,984 원	(기타할인액: 0 원)
		선납보험료(0회):	0 원,	선납할인액:	0 원	

남자 74,316원

**동양생명**

여자 39,282원

상품명	가입금액	보험기간	납입기간	보험료	상령일 이후 보험료
(무)수호천사내가만드는보장보험(해지환급금 미지급형)	100만원	90세	20년	3,070원	3,180원
(무)암(소액암제외)진단비특약F(A1)(해지환급금 미지급형)	3,000만원	90세	20년	67,200원	69,150원
(무)소액암진단비특약F(A1)(해지환급금 미지급형)	600만원	90세	20년	2,046원	2,046원
합계보험료(초회보험료)				72,316원	74,376원

상품명	가입금액	보험기간	납입기간	보험료	상령일 이후 보험료
(무)수호천사내가만드는보장보험(해지환급금 미지급형)	100만원	90세	20년	1,930원	1,980원
(무)암(소액암제외)진단비특약F(A1)(해지환급금 미지급형)	3,000만원	90세	20년	34,350원	34,740원
(무)소액암진단비특약F(A1)(해지환급금 미지급형)	600만원	90세	20년	2,604원	2,562원
합계보험료(초회보험료)				38,884원	39,282원



# 흥국화재 \_ 355간편보험 & 자부상

**355 HOT!** 흥국화재 초저렴 간편보험 OPEN!  
10월! 유병자 최저보험료 인하!  
**3만원으로 DOWN ↓!**

※ 최저P 3만: 355 플

355는 알릴사항도, 알증률도 다름! **짚!** 저렴한 간편!

NEW 355	UPGRADE 355 II	355	375
3개월내 입원, 수술, 추가검사	3개월내 입원, 수술, 추가검사	3개월내 입원, 수술, 추가검사	3개월내 입원, 수술, 추가검사
5년내 입원, 수술	3년내 계속하여 6일 이상 입원, 계속하여 30일 이상 투약	3년내 입원, 수술	2년내 입원, 수술
5년내 암, 협심증, 심근경색, 뇌졸중, 간경화, 심장판막증	5년내 암, 협심증, 심근경색, 뇌졸중, 간경화, 심장판막증	5년내 암, 협심증, 심근경색, 뇌졸중, 간경화, 심장판막증	5년내 암
표준세 100가정시 <b>종합증 II 115%</b> 할증	표준세 100가정시 <b>종합증 135%</b> 할증	표준세 100가정시 <b>종합증 145%</b> 할증	표준세 100가정시 <b>고할증 170%</b> 할증
보험료 비교 <b>47,400</b>	보험료 비교 <b>57,250</b>	보험료 비교 <b>57,480</b>	보험료 비교 <b>64,980</b>

[기준] 간편보험 120년경신100세만기 | 상해 1급 150세 | 남성 | 단위권 1할 3천, 뇌혈/허혈유사암 각 1천 산술 비교

가담 담보 (만원)	~ 50세	~ 60세	~ 65세	~ 70세	~ 75세	~ 80세	81세 ~
	암	5천	4천	2천	1천	1천	5백
유사암	2천		1천		5백	2백	
뇌혈 / 허혈성심	<b>반사 상환</b> 각 3천	각 2천	각 1천		각 1백		
수술	뇌혈 / 허혈성심	각 3천	각 2천	각 3백		각 1백	
치료	표적항암	7천	2천	5백			
항암방사선	2천	5백		2백			
혈전용해치료(뇌경색/급성심근)	각 2천	각 1천		각 2백			

## 고연령 유병자도 문제 없는 2대플랜

가담담보 (만원)	~60세	~70세
뇌혈관질환 진단비	2,000	1,000
허혈성심질환 진단비	2,000	1,000
뇌경색증 혈전용해 치료비	1,000	200
급성심근경색증 혈전용해 치료비	1,000	200

※ 일반상해사망 3천 (70세), 단면보 1급 포괄 산술 / 납입면제 포함 / 최저P 3만

### ✓ 가성비~강심형 플랜

[기준] 355 2중(유병자) 자유형플랜 | 상해 1급 | 20년경신100세만기 | 단위권

구분	40세	50세	60세	70세
남	30,000	36,237	75,619	56,287
여	30,000	30,000	55,377	39,700

### ✓ 든든~비강심형 플랜

[기준] 355 1중(우혜자(표준환급률)) 자유형플랜 | 상해 1급 | 20년납90세만기 | 단위권

구분	40세	50세	60세	70세
남	50,993	67,275	90,140	51,795
여	39,576	50,989	66,273	37,891

핸드폰만 신상으로 바꾸세요? 법이 바뀌는데 **운전자보험**은 더더욱 신상 업템 해야죠!  
**운전자 한도 업계 최대! 흥국 운전자 쏘핫!**



**업계 최대**  
변호사 선임비용  
**5천**

**업계 최대**  
자부상 (1-14급)  
▶ 비운전자도 가입 가능!  
▶ 운전여부 상관 없음!  
▶ 가/피해자 상관 없음!  
**70만**

**업계 최대**  
보복운전 피해보장  
**5백**

**최저보험료 1만원부터 가입 가능! 만원대로 준비 완료!**

### 합의 비용 커야하는 이유

합의 비용은 부르는 게 값!  
정해진 한도 없음!  
무조건 크게 준비해야 하는 이유!



**59세 남성**  
흥국화재 운전자보험  
2020.05 가입  
보험료: 41,653원

사고유형: 차대사망  
시거리에서 우회전 하다가  
무단횡단하던 행인을 치는 사고 발생!

▶ 피해자: 20주 진단 및 중상해 진단

상해 불명의 시지미비 (G82.5)  
영원 두개내 상처가 없는 외상뇌출혈 등

보상내용: 행사채권을 원하지 아니하여(회하는 조건으로) 금 일액액(100,000,000원)를 행사할수없음 지급

### 보복 운전 필요한 이유

도로에는 화가 많은 분들이..  
너무나 많아요!  
보복 운전, 남의 얘기 같으세요?



**55세 남성**  
흥국화재 운전자보험  
2017.03 가입  
보험료: 9,198원

사고유형: 교통사고/표재성손상  
피보험자가 운전하던 중, 편도 1차로에서 2차로의 상대방 차량 앞으로 급진로 변경, 이에 화가 난 피의자가 피보험자 차량 앞으로 진로 변경하여 차량을 가르른 후 차에서 하차하여 피보험자의 차량으로 걸어가 욕설과 함께 당당 내리라고 함백

▶ 피해자: 특수 합박으로 검출에 기소유예  
당첨 284주 특수합박 신고

보상내용: 가입 당시 기준으로 <승용차 운전중> 보복 운전 피해 보상> 가입금액 전액 지급 (당시 기준 1,000,000원 전액 지급)

### 변호사 비용 필요한 이유

내가 가해자가 된다면?  
변호사 필수!  
변호사 비용, 있어야 안심이다!



**57세 여성**  
흥국화재 운전자보험  
2022.03 가입  
보험료: 13,651원

사고유형: 차대사망  
**가입한지 10일 만에 발생한 사고!**  
피보험자가 직진하던 중, 진행방향 우측에서 좌측으로 횡단보도를 횡단하던 보행자를 앞 범퍼 우측으로 들이받는 사고 발생

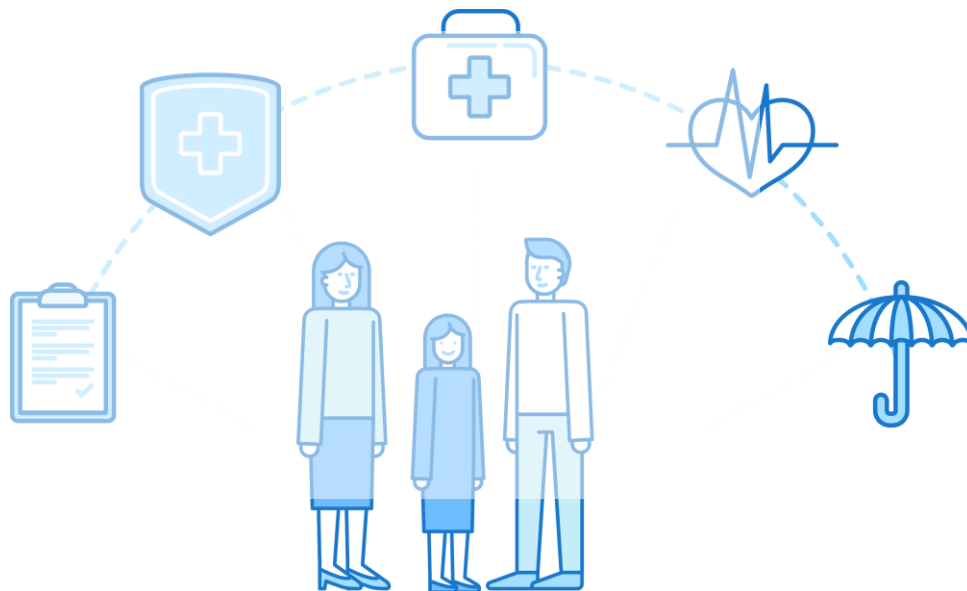
▶ 피해자: 9주 이상 진단  
잔액 영급 외과고급부급금 (S821)

보상내용: 변호사를 선임하여 형사합의의 진행 → 변호사 선임비용으로 지급한 실제 금액 1천만원과 합의비용 2천만원 지급



# 부록

## 355 간편보험 비교





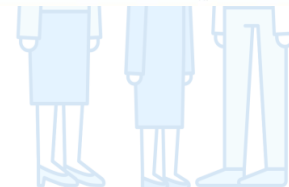
# 355간편가입보험 \_ 회사별 비교 \_ 60세 남자 30년 갱신형

50세 남자 30년갱신형	항목	KB손해보험	DB손해보험	롯데손해보험	메리츠화재	현대해상
		슬기로운간편보험	나에게 맞춘건강	간편한355	간편한355	간편한355
일반상해사망	100(롯데 3천)	67	89	1,470	59	68
보험료납입면제	10	293	305			333
뇌혈관질환	1,000(메2천)	17,580	15,970	13,840	32,440	20,180
허혈성심장질환	1,000(메2천)			7,140	19,020	
심장질환	1,000	17,470	16,800			27,290
부정맥질환(149)	1,000(KB10)	13,000				2,390
산정특례 뇌혈관	1,000(KB10,현대20)	3,110	8,250	7,820		5,208
산정특례 심장질환	1,000(KB10,현대20)	8,070	19,080	18,540		12,965
소계		59,590	60,494	48,810	51,519	68,434
질병수술비	30	6,075	6,192	4,802	5,082	5,619
질병1종수술비	20	2,048	1,590	1,606	36,430	1,696
질병2종수술비	30	904(20)	990	1,344		2,169
질병3종수술비	100	2,580	4,980	4,100		678
질병4종수술비	200(롯데4백,현대5백)	628	2,460	920		7,295
질병5종수술비	1,000	20,380	1,800	15,300		12,965
소계		31,711	18,012	28,072	41,512	30,422
합계		91,301	78,506	76,882	93,031	98,856



# 355간편가입보험 \_ 회사별 비교 \_ 60세 여자 30년 갱신형

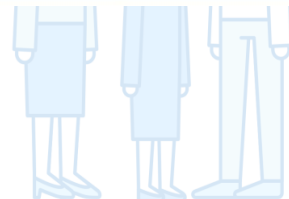
50세 여자 30년갱신형	항목	KB손해보험	DB손해보험	롯데손해보험	메리츠화재	현대해상
		슬기로운간편보험	나에게 맞춤건강	간편한355	간편한355	간편한355
일반상해사망	100(롯데 3천)	35	40	660	28	33
보험료납입면제	10	188	184			192
뇌혈관질환	1,000(메2천)	15,200	16,490	9,910	29,520	15,110
허혈성심장질환	1,000(메2천)			3,000	7,980	
심장질환	1,000	8,210	11,600			9,490
부정맥질환(149)	1,000(KB10년)	14,420				1,730
산정특례 뇌혈관	1,000(KB10,현대20)	2,310	5,300	5,380		3,681
산정특례 심장질환	1,000(KB10,현대20)	2,490	5,675	6,740		4,179
소계		42,853	39,289	25,690	37,528	34,415
질병수술비	30	6,714	5,670	4,947	2,005	5,757
질병1종수술비	20	2,312	1,444	1,706	30,255	2,106
질병2종수술비	30	1,214	927	1,539		1,920
질병3종수술비	100	2,550	4,420	3,140		1,610
질병4종수술비	200(롯데4백, 현대5백)	424	1,120	520		402
질병5종수술비	1,000	16,360	600	12,800		5,555
소계		29,574	14,181	24,652	32,260	17,350
합계		72,427	53,470	50,342	69,788	51,765





# 355간편가입보험 \_ 회사별 비교 \_ 60세 남자 100세만기 비갱신형

50세 남자	항목	KB손해보험	DB손해보험	롯데손해보험	현대해상	흥국
100세/20년		슬기로운간편보험	나에게 맞춤형건강	간편한355	간편한355	355간편
일반상해사망	100(롯데,흥국3천)	103	120	2,010	88	2,010
보험료납입면제	10	217	227		237	
뇌혈관질환	1,000(메2천)	22,280	23,030	21,240	27,140	43,320
허혈성심장질환	1,000(메2천)			10,030		22,880
심장질환	1,000	22,370	23,630		34,060	
부정맥질환(149)	1,000(KB10년)	13,000			3,280	
산정특례 뇌혈관	1,000(KB10,현대20)	4,990	17,015	15,720	5,208	
산정특례 심장질환	1,000(KB10,현대20)	14,090	30,055	28,950	12,965	
소계		77,050	94,077	77,950	82,978	68,210
질병수술비	30	9,366	6,775	6,966	6,981	7,536
질병1종수술비	20	3,474	1,836	2,554	2,372	3,350
질병2종수술비	30(흥50)	1,240	1,107	1,906	2,628	3,690
질병3종수술비	100	3,850	5,180	6,160	2,410	4,220
질병4종수술비	200(롯데4백,현대5백)	1,016	2,540	1,400	870	2,350
질병5종수술비	1,000	30,020	1,900	20,600	16,990	25,100
소계		48,966	19,338	39,586	32,251	46,246
합계		126,016	113,415	117,536	115,229	114,456



# 355간편가입보험 \_ 회사별 비교 \_ 60세 여자 100세만기 비갱신형

50세 여자 100세/20년	항목	KB손해보험	DB손해보험	롯데손해보험	현대해상	흥국
		슬기로운간편보험	나에게 맞춘건강	간편한355	간편한355	355간편
일반상해사망	100(롯데,흥국3천)	52	52	900	45	930
보험료납입면제	10	142	139		140	
뇌혈관질환	1,000(메2천)	18,680	21,400	16,170	21,050	39,260
허혈성심장질환	1,000(메2천)			4,750		11,720
심장질환	1,000	10,530	17,390		14,400	
부정맥질환(I49)	1,000(KB10년)	14,420			2,440	
산정특례 뇌혈관	1,000(KB10,현대20)	3,660	11,375	11,290	3,681	
산정특례 심장질환	1,000(KB10,현대20)	4,870	10,370	12,120	4,179	
소계		52,354	60,726	45,230	45,935	51,910
질병수술비	30	9,672	7,710	6,897	7,359	7,785
질병1종수술비	20	3,496	1,740	2,542	2,882	3,652
질병2종수술비	30(흥50)	1,710	1,071	2,112	2,439	4,825
질병3종수술비	100	3,770	4,760	4,740	2,200	3,750
질병4종수술비	200(롯데4백,현대5백)	608	1,380	920	606	1,800
질병5종수술비	1,000	22,280	700	17,400	13,840	22,900
소계		41,536	17,361	34,611	29,326	44,712
합계		93,890	78,087	79,841	75,261	96,622

