

롯데손해보험

GA 판매포인트

2023년 2월 상품소식 안내



let:simple 간편건강보험

간편355

- [업계최대] 유병자 **2대혈관 진단비**
→ 뇌혈관/허혈심장 최대 **3천만**
- [업계최대] **7175 2대혈관 보장**
→ 뇌혈관/허혈심장 진단비 최대 **1천**
→ 뇌혈관/허혈심장 수술비 최대 **1천**
- [업계최대] **경증예외질환 606종**

let:drive 운전자보험

- 변호사선임비용 최대 **5천** NEW
(경찰조사/약식기소/불기소포함)
- 교사처VIII 최대 **2억5천**
(공탁금 50% 선지급)
- 골절진단비 최대 **50만**
(치아파절 포함)



let:smile 종합건강보험

더글림 포맨 / 포우먼

- **업계누적 無, 90일 면책 후 100% 보장**
→ 2년마다 계속 주는 **재진단암 진단비**
원발암·전이암·재발암·잔존암 모두 보장
- 최대 4번 받는 **부위별 암진단비** 탑재
특약별 각각 최대 4번 지급

let:play 자녀보험

토닥토닥

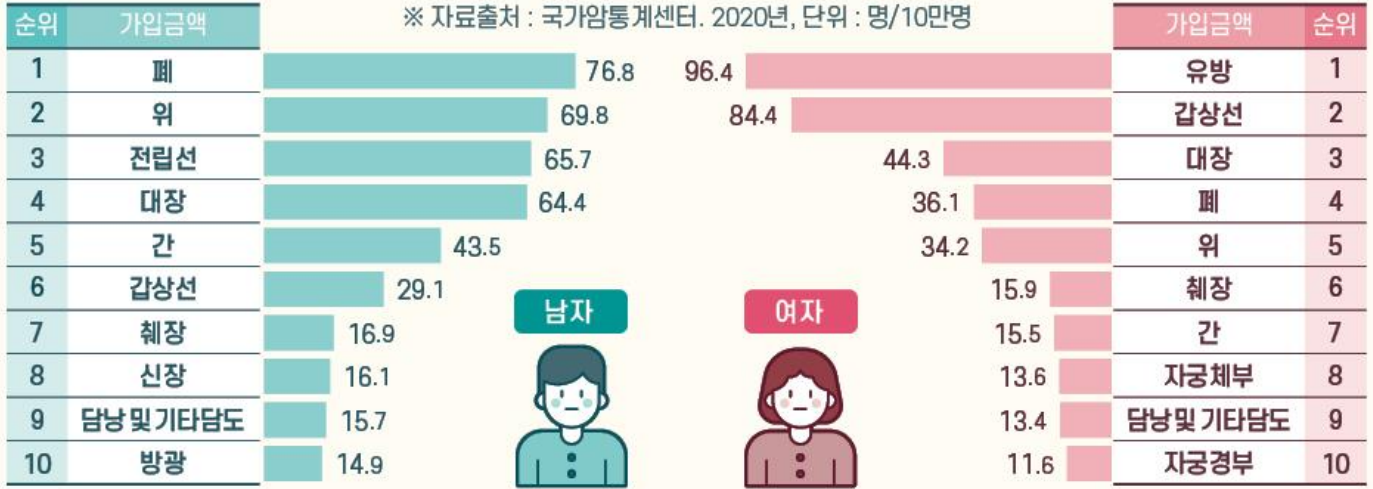
- **35세까지** 가입하는 자녀보험
- 2년마다 계속 주는 **재진단암 진단비**
원발암·전이암·재발암·잔존암 모두 보장
- **해약환급금 미지급형** 탑재
일반형대비 30% 저렴



대한민국 암환자 현주소



◆ 2020년 신규 발생 암환자수 24만 7,952명 (남자 13만 618명, 여자 11만 7,334명)



◆ 점점 증가하는 5년 상대 생존율 (2020년.남녀전체)



✓ 검진 → 조기발견 가능

✓ 암치료기술 발전
→ 점점 증가하는 상대생존율!



발생순위	암종	상대생존율(%)
1	갑상선	100.0
2	폐	36.8
3	대장	74.3
4	위	78.0
5	유방	93.8
6	전립선	95.2
7	간	38.7
8	췌장	15.2
9	담낭및기타담도	29.0
10	신장	85.7

✓ 생존율이 좋은 암종

: 갑상선, 유방, 전립선

✓ 생존율이 낮은 암종

: 폐, 간, 췌장, 담낭및기타담도

→ 조기 발견이 힘든 암

→ 고액의 치료비 필요!



◆ 주요 암종별 사망률 순위

진단율도 사망률도 높은

폐암, 간암, 췌장암, 담낭암, 기타담도암

let: • 9대특정암 최대 5천만

※ 9대특정암: 간, 담낭, 담도, 췌장, 기관, 기관지 및 폐, 심장, 뇌, 림프종 및 백혈병 관련

사망률이 높은 **대장암, 위암**

let: • 4대소화기계암 최대 2천만

※ 4대특정소화기계암: 식도, 위, 소장, 대장

순위	암종	분율(%)
1	폐	22.9
2	간	12.4
3	대장	10.9
4	위	8.8
5	췌장	8.4
6	담낭및기타담도	6.4
7	유방	3.3
8	전립선	2.9
9	비호지킨림프종	2.5
10	백혈병	2.5

※ 자료: 국가암통계센터. 2021, 주요암종별 사망률

◆ 특정부위 암진단비가 좋은 이유

일반암 업계누적 無	일반암 대비 저렴한 보험료	필요한 특약만 선택 가입	특약별 독립보장 각각 최대 4회
----------------------	--------------------------	-------------------------	-----------------------------

◆ 폐암 극복 가입설계 및 보험료 예시

- 9대 특정암 진단비 5천만원
- 표적항암약물허가치료시 1억 (10년갱신)
→ 연간1회 표적항암치료비 5백만 포함
- 항암방사선·약물치료시 1천
→ 갑상선암 치료 시 가입금액 100% 보장
- 항암세기조절방사선치료시 2천 (10년갱신)
- 항암양성자방사선치료시 3천 (10년갱신)



40세 남성

46,350원



40세 여성

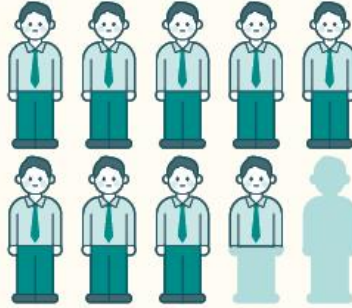
38,231원

※ 설계기준 : 20년납 90세만기 해지환급금 미지급형, 상해사망1억, 상해후유장해3%1백, 일반암진단비1백, 유사암진단비20만



10명중 8명, 암 발병 후 실직

암 발병 후
실직률
84%



암 발병 후
직장을 잃는 비율

10명 중 8명 이상!

※ 자료 : 암 발병 후 실직률, 국립암센터, 2016

◆ 암 경험자의 직장복귀를 바라보는 일반인(2000명)의 인식

통증으로 인해 작업 능력이
떨어질 것이다.

70.4%

집중력과 기억력이 떨어져 업무성과가
좋지 않을 것이다.

60.9%

치료 이후 우울증으로 업무가
전반적으로 힘들 것이다.

57%

암 경험자는 일에 대한
자신감이 약할 것이다.

55.3%

회사는 경험이 풍부한 암 경험자보다
건강한 신입 사원을 고용해야 한다.

70.4%

암 경험자는
일찍 은퇴해야 한다.

41.9%

※ 자료 : 암학회지, 2016



암 발병 후 매우 높은 실직 비율! 암 경험자에 대한 인식으로 인해 어려운 재취업!

**암 치료비 뿐만 아니라
생활비까지 고려한 넉넉한 암 진단비가 필수입니다!**

암환자, 쉽지않은 재취업



◆ 젊은 암 경험자의 고민에 대한 설문조사 결과



※ 자료 : 청년 암치료 이후 고용실태 및 환경 개선의 연구, 사단법인 협표, 2020

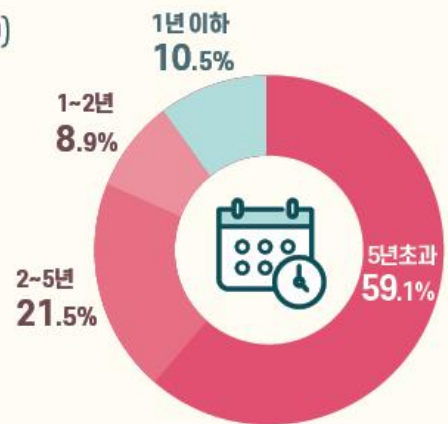
암환자, 경제적 어려움의 장기화



◆ 진단 후 경과 기간별 암유병자 비중 (남녀전체, 2019)

암 진단 후
유병기간 2년 초과

10명 중 8명 이상 (80.6%)



※ 자료 : 2019년 국가암등록통계, 중앙암등록본부, 2021.12

젊은 암 경험자들은 재취업을 희망하지만 치료 후 고용이 쉽지 않은 현실!

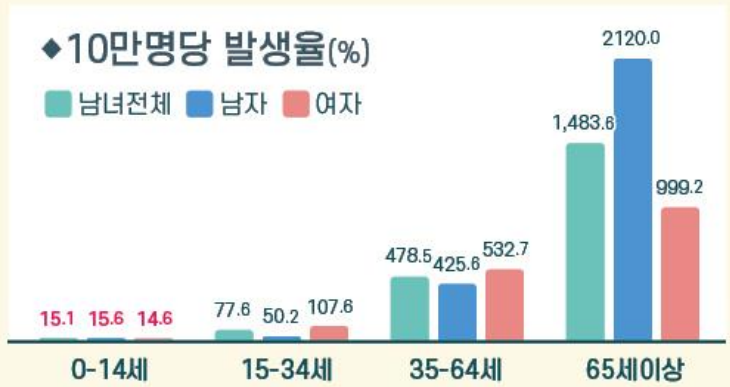
**일회성 지급 후 소멸하는 일반암진단비 뿐만 아니라
소멸없이 반복 지급하는 재진단암 진단비 필요!**



◆ 연령별 암진단 현황

성별	0-14세	15-35세	35-64세	65세이상
남녀	15.1	77.6	478.5	1,483.6
남자	15.6	50.2	425.2	2,120.0
여자	14.6	107.6	532.7	999.2

※ 자료출처 : 국가암통계센터, 2020년, 10만명당 발생률(%)



100세시대, 평균수명은 증가하는데
일찍 암진단을 받으면
남은 기간 암보장은 어떡하지...

**자녀보험 일수록
"재진단암 진단비"가 필요합니다!**



◆ 재진단암 진단비 최대 5천만 (갑상선암, 기타피부암, 전립선암 제외)

고객님 암 완치 되실 때 까지 **2년** 마다 **최대 5천만원** 지급
새로운 원발암·전이암·재발암·잔여암 모두 지급!



**"일찍" 준비할수록 "저렴하게"
재진단암 진단비 준비 가능!**

5천만원 보험료 비교	성별	일반암	재진단암	월 보험료 차이
	10세 남성	18,050 원	28,400 원	10,350 원
	10세 여성	13,900 원	19,450 원	5,550 원

※ 설계조건 : 30년납 90세만기, 해약환급금미지급형, 납입면제적용형.
※ 해당 특약의 지급 사유에 대한 자세한 내용은 약관을 참고해주시기 바랍니다.

15세 ~ 35세까지 가입하는 롯데 토닥토닥 자녀보험

뇌혈관·허혈심장 납입면제 (유사암진단시 보험료 납입지원 특약 운영)

35세
까지!

2023
1.1
**해약환급금
미지급형 탑재**

일반형 대비 30% 저렴!

◆ 업계보험료 비교 (30세 여성 기준)

롯데	63,023원
A사	65,703원
B사	66,780원
C사	75,708원
D사	76,607원

최대
20% 차이



※ 설계담보 : 진단비 (일반암3천, 유사암6백, 뇌혈관 3천, 허혈심장 3천) 수술비 (뇌혈관 3천, 허혈심장 3천, 상해 50만, 질병 20만)
 ※ 설계조건 : 30세, 1급, 20년납, 100세만기, 해약환급금미지급형, 1월보험료 기준



무서류 심사 다빈도 질환 60종 운영
 ← QR코드를 촬영하여 질환을 확인해보세요!



경찰조사, 약식기소, 불기소포함 변호사선임비용 개정!



21년 1월 검경 수사권 조정, 경찰이 1차적 수사 종결권 부여
→ 사건 초기, 변호사의 조력이 중요해진 상황!



변호사선임비용 최대 5천만 운영 (경찰조사, 약식기소, 불기소포함)

◆ 변호사선임비용 보장범위 및 보상한도

지급사유	사망	중대법규위반			기타
		1-3급	4-7급	8-14급	
①구속영장에 의해 구속된 경우	5천	5천	3천		3천
②검사에 의해 기소된 경우 (약식기소제외)					
③약식기소이나 공판이 진행된 경우					
④법원의 약식명령에 대해 정식재판 청구시					
⑤경찰조사 후 불송치 된 경우		3천	5백	-	
⑥검찰에 의해 약식기소 또는 불기소된 경우					

◆ 변호사선임비용 보장범위 변천사 (변호사선임비용Ⅳ 동시 판매)

지급사유	I ~ IV	V - VI	NEW
①구속영장에 의해 구속된 경우	0	0	0
②검사에 의해 기소된 경우 (약식기소제외)	0	0	0
③약식기소이나 공판이 진행된 경우	0	0	0
④법원의 약식명령에 대해 정식재판 청구시	-	0	0
⑤경찰조사 후 불송치 된 경우	-	-	0
⑥검찰에 의해 약식기소 또는 불기소된 경우	-	-	0

→ 2월 이전 변·선·비 기가입 고객, [기가입자용] 변·선·비로 업셀링 필수!

자동차 사고로 인해 얼굴에 창상봉합술 시 최대 220만

(자부상10급 120만 + 창상봉합술치료비 100만)



◆ 자부상 최대 가입금액 안내 (자부상 14급+4-11급 동시 가입 시)

등급	12-14	11	10	9	8	7	6	5	4
가입금액	30만	60만	120만	180만	180만	300만	600만	600만	1,200만
주요 예시	척추염좌 요추염좌	뇌진탕, 코뼈/ 손가락/ 발가락 골절 (수술X)	3cm이상 얼굴부위 찢김상처	추간판 탈출증, 손가락/ 발가락 골절 (수술O)	머리뼈/ 손뼈 골절, 어깨관절 탈구 (수술X)	쇄골 골절, 골다공증성 척추 압박골절	어깨관절의 골절 및 탈구 (수술X), 무릎관절 탈구 (수술X)	손목뼈 골절 (수술X), 슬개골 골절 (수술X)	무릎관절 탈구 (수술O)

◆ 고령층 상해보험 가입설계 및 보험료 예시

※ 20년납 20년만기 1급기준

특약	가입금액	특약	가입금액
[기본] 자부상 1-3급/ 1-7급	3,000만/500만	상해후유장해3%	1억
교통사고처리지원금 (6주미만)	1,000만	자부상 1-14급	3,000만
교통사고처리지원금Ⅲ	2억5천만	자부상 4-11급	600만
교통사고처리지원금 (6주미만)	1,000만	창상봉합술(3/5cm미만) 치료비	5만
NEW 변호사선임비용 (경찰조사/약식기소/불기소)	5,000만	창상봉합술(안면/경부)치료비	50만
벌금 (대인/대물)	3,000만/500만	창상봉합술치료비	50만
특정외상성뇌손상진단비	100만	상해수술비	200만
특정외상성장기손상진단비	100만	골절진단비 (치아파절포함)	20만
특정외상성뇌출혈진단비	1,000만	골절진단비 (치아파절제외)	30만
상해입원비/교통상해입원비	3만/3만	골절수술비	10만
상해간병인사용입원비 (요양병원제외/요양병원/간호간병)	12만/3만/2만	5대골절 진단비/수술비	200만/200만



60세 남성

44,726원

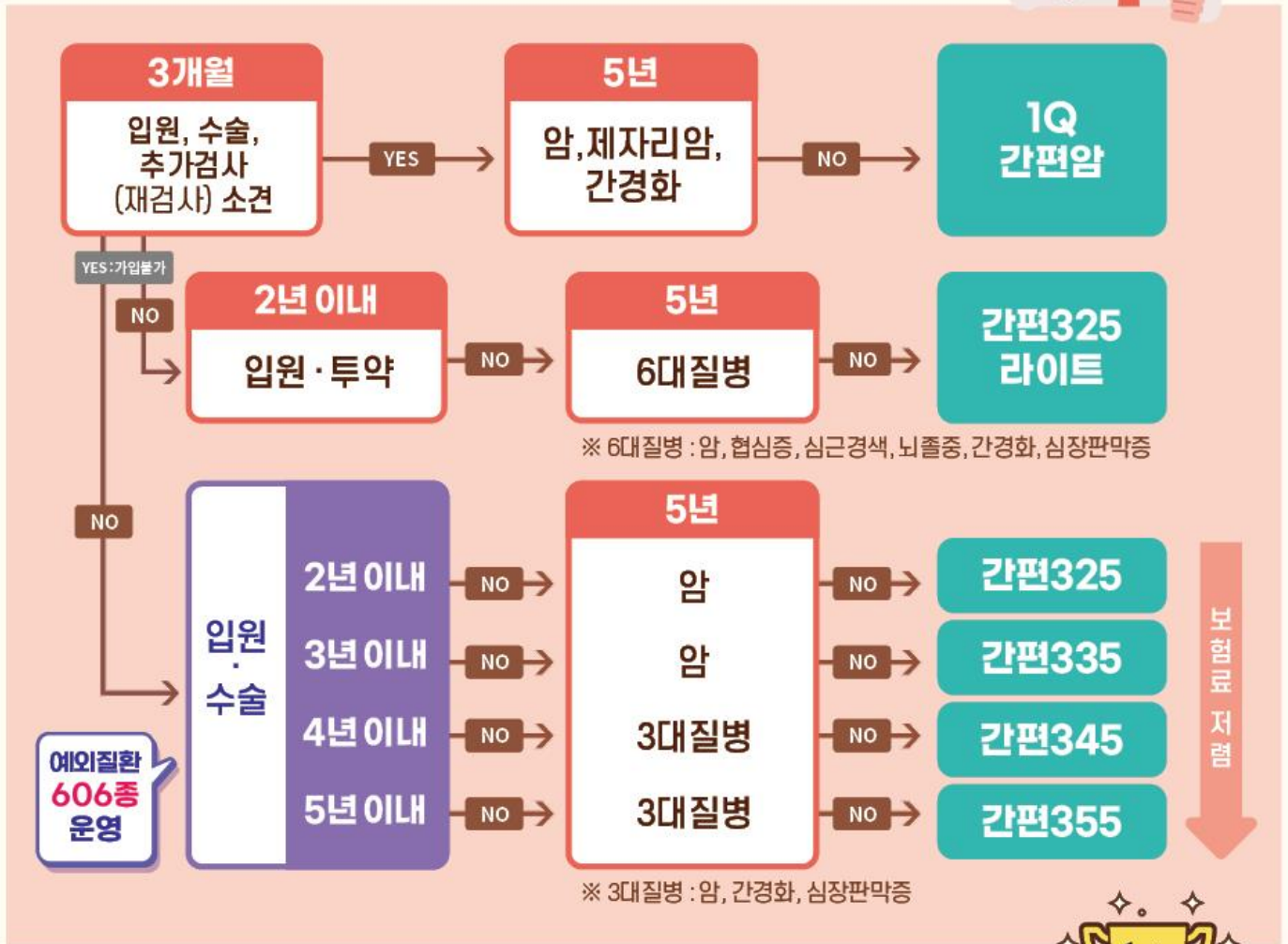


60세 여성

38,732원



◆ 유병력 기간·조건 맞춤 상품 지도



◆ [업계비교] 간편355 보험료 비교

구분	A	B	C	D	E	F	G	롯데
남성	73,915	79,348	78,083	75,273	80,985	87,147	79,321	72,936
순위	2	6	4	3	7	8	5	1
여성	57,728	54,003	55,603	62,769	59,592	61,923	64,722	46,881
순위	4	2	3	7	5	6	8	1

※ 설계조건 : 20년납 100세만기, 1급, 50세, 무해약환급형

※ 가입담보 : 일반암1천, 유사암2백, 2대진단비1천, 2대수술비1천, 질병수술비20만, 상해수술비50만

◆ 부위별 경증예외질환 (606종)

<p>입/치아</p> <ul style="list-style-type: none"> ·매몰치 및 매복치 ·치아우식증, 충치 ·치은염, 치주질환 ·부정교합, 턱관절질환 ·치아 파절 ·치아/턱 기타질환 ·침생의 질환 (타석증, 타액선염등) ·성대결절 	<p>코/목/귀</p> <ul style="list-style-type: none"> ·성대, 후두 기타질환 ·만성 부비동염 ·만성/급성 편도염 ·중이염 ·식도염 ·감상선결절 ·급성폐렴 (인플루엔자균/세균성) ·급성 기관지염 ·급성 하기도감염 ·기흉 ·사경, 기운목 	<p>머리/얼굴</p> <ul style="list-style-type: none"> ·탈모 (모발손실, 원형, 안드로젠) ·뇌진탕 (뇌손상, 뇌출혈제한) 	<p>눈</p> <ul style="list-style-type: none"> ·라식/라섹 ·다래끼, 맥립종 ·결막염/각막염 ·백내장(노년/기타) ·사시 ·눈꺼풀의기타장애 (안검내반, 안검하수) 	<p>피부</p> <ul style="list-style-type: none"> ·피부농양, 종기 ·봉와직염, 연조직염 ·피부염(아토피성/지루성) ·두드러기(알러지성포함) ·여드름 ·티눈 및 굳은살 ·1~2도 일광화상 ·손발톱장애 ·사마귀 ·지방종 ·피부사상균증
<p>기타(감염)</p> <ul style="list-style-type: none"> ·대상포진 ·식중독 ·코로나(COVID-19) ·수족구 ·불거리 ·세균성 장 감염 	<p>팔/손</p> <ul style="list-style-type: none"> ·내측상과염(테니스엘보) ·팔/다리의 단일신경병증 ·방아쇠수지 ·손가락 탈구/골절 ·골절/염좌 : 팔, 손목 ·단일관절염 ·손 / 발톱 장애 ·다한증 		<p>장기</p> <ul style="list-style-type: none"> ·기흉 ·위 및 십이지장 폴립 ·급성 충수염 ·사타구니 탈장 ·담석증/담낭염 ·과민성 대장증후군 	<p>비뇨생식기</p> <ul style="list-style-type: none"> ·요실금 ·결석(신장/요관/요로) ·요로감염 ·방광염 ·급성 신우신염 ·전립선염/전립선비대 ·남성생식기염증 ·자궁체부폴립 ·자궁경부, 내막염증 ·자궁평활근증 ·난소양성생샘물 ·제왕절개 ·유산/불임/입덧 ·음낭수종 ·고환염, 부고환염
<p>근골격계질환</p> <ul style="list-style-type: none"> ·추간판장애(디스크) ·척추골절 ·어깨병변(탈구, 인대파열, 회전근개등) ·병적골절이 없는 골다공증 ·윤활막염/결절증 	<p>항문</p> <ul style="list-style-type: none"> ·결정, 직장, 항문 관의 양성신생물 ·치질, 치핵 ·항문 및 직장 부위의 농양/열창 및 누공 		<p>다리</p> <ul style="list-style-type: none"> ·하지정맥류 ·무지외반증 ·무릎관절증 ·인대 파열 ·골절: 대퇴골, 고관절, 다리, 발목, 발 ·고관절증/무릎관절증 	

롯데손해보험은 **1개월만 지나도 가입 가능** (단, 관혈적수술 3개월 경과)



해당 질병별로 심사 가능한 조건이 상이 하오니 자세한 내용은 **간편(예외질환LIST)**를 참고 해주시기 바랍니다. (위치: 상품가입설계 > 설계 화면창 좌측 하단)

※ 예외질환은 경증위험에 대해서만 인수하므로, 예외질환에 해당 하더라도 심사시 고위험 Risk 요인이 있는 경우 인수 거절 될 수 있습니다.

롯데손해보험 부위별 치료비 예시표 (23년 2월기준)



144대
질병수술비



1-5종
질병수술비

QR코드로 확인해보세요!

◆클립결찰술(뇌혈관)-관혈

더골림	토닥토닥	간편355
1억2,080만	1억4,080만	1억2,080만

뇌혈관진단비+산정특례진단비+뇌혈관수술비
+질병수술비+(백/대제외)질병수술비+2대질병+5종

◆스텐트삽입술(협심증)-비관혈

더골림	토닥토닥	간편355
1억1,280만	1억3,280만	1억1,280만

허혈심장진단비+산정특례진단비+허혈심장수술비
+질병수술비+(백/대제외)질병수술비+2대질병+3종

◆중수절제술(급성중수염)

더골림	토닥토닥	간편355
160만	150만	150만

질병수술비+(백/대제외)질병수술비+28대+2종
+중수절환수술비

◆담낭절제술(복강경)

더골림	토닥토닥	간편355
380만	380만	380만

질병수술비+(백/대제외)질병수술비+39대+3종

◆자궁근종제거술

더골림	토닥토닥	간편355
200만	200만	200만

질병수술비+(백/대제외)질병수술비+39대+1종

◆무릎관절인공치환술

더골림	토닥토닥	간편355
230만	120만	120만

질병수술비+(백/대제외)질병수술비+4대+1종
+인공관절치환술+2대(관절염,생식기질환)수술비

◆백내장(양안기준)

더골림	토닥토닥	간편355
140만	120만	120만

질병수술비+4대+1종+안과질환수술비

◆편도절제술(편도염)

더골림	토닥토닥	간편355
200만	200만	200만

질병수술비+(백/대제외)질병수술비+39대+1종

◆내시경적 디스크수술(기타추간판장애)

더골림	토닥토닥	간편355
220만	220만	220만

질병수술비+(백/대제외)질병수술비+39대+2종

◆위용종제거(내시경)

더골림	토닥토닥	간편355
220만	210만	210만

질병수술비+(백/대제외)질병수술비+39대+2종
+위·십이지장 및 대장 양성신생물(폴립) 진단비

◆대장용종제거(내시경)

더골림	토닥토닥	간편355
60만	50만	50만

질병수술비+2종+위·십이지장 및
대장 양성신생물(폴립)진단비

◆무지외반증

더골림	토닥토닥	간편355
130만	120만	120만

질병수술비+(백/대제외)질병수술비+4대+1종
+2대(관절염,생식기질환)수술비



[상품별 가입금액] (최대 가입금액으로 설계, 단위: 만원, 23년 2월 기준, 142대, 1-5종 가입금액 동일)

공통	더골림 포맨/포우먼 (전략플랜)								토닥토닥 (대박자녀플랜)			간편355 (전략플랜)				
	142대	29대	28대	23대	4대	갑상선	39대	18대	1-5종	1종	2종	3종	4종	5종		
	20만	40만	200만	20만	100만	100만	1,000만	20만	30만	200만	400만	1,000만				

※ 본 자료는 모집인의 이해를 돕기 위한 예시자료이므로 수술 방법에 따라 금액이 상이할 수 있습니다. 자세한 보상 내용은 약관을 참고해주시기 바랍니다.

담보명		업계누적 가입한도				비고
사망 · 후유 장애	상해사망	1급·2급 15억 (15억 초과시 재정심사) 3급·영업용 : 10억				66세~ : 3억
	상해후유장애	5억				66세~ : 3억
	질병사망	2억				손보합산
	질병후유장애	7,000만				손보합산
진단비	일반암진단비	2억				특정부위암진단비, 재진단암진단비 가입금액제외
	유사암진단비	~60세	~65세	~70세	71세~	-
		5천	4천	2천	1천	-
	고액항암치료비 (표적항암/표적항암/ (연간1회)/카티항암/세기조절/양성자)	2억 (~65세) / 1.5억 (66세~)				카티항암 미가입 시 1.5억(~65세)/1억(66세~)
	뇌혈관질환진단비	6,000만				-
허혈성심장질환진단비	6,000만				-	
상해	상해수술비	500만				손보합산 (생보가입금액제외)
	골절진단비	200만				-
	골절수술비	200만				-
	화상진단비	200만				-
	자동차사고부상14급	30만				-
입원비	응급실내원비	30만				-
	상해/질병 입원비	10만 (실손 기 가입자 7만)				-
기타	질병수술비	80만				손보합산 (생보가입금액제외) (백내장/대장용종제외) 질병수술비 합산
운전자	교통사고처리지원금	無				3억 (당사누적)
	변호사선임비용	無				1억 (당사누적)
골프	출인원	500만	당/타사 중복가입 가능		해피카간편플랜	
	알바트로스	500만				
	골프용품손해	500만		-		

※ 유병자 담보 합산 기준 (단위 : 원)

롯데손해보험 주요 상품 요약

구분	상품명	가입연령	(영업보험료) 할인	납입면제
중요	let:smile 종합건강보험 일반형/무해약	비갱신 더플림 포맨/포우먼 15세 ~ 65세	1. 국가유공자할인 3% 2. 포우먼 : 자궁경부암 백신접종 완료시 할인 2% *보험료 할인율은 합산하여 중복 적용	1. 일반암 2. 뇌졸중 3. 급성심근경색 4. 말기간경화 5. 말기신부전증 6. 상해 후유장해 80% 7. 질병 후유장해 80% *유사암 납입지원 특약 운영 (더플림)
		갱신 더채움베이직	1. 국가유공자할인 3%	
자녀	let:play 자녀보험 (도담도담) 일반형/무해약	비갱신 갱신형은 상품 內 특약으로 설계가능 태아 ~ 14세	1. 당사기가입자 우대할인 1% 2. 다자녀가정 할인 (최대) 2% 3. 국가유공자할인 3% 4. 자궁경부암백신 접종할인 2% *보험료 할인율은 합산하여 중복 적용	1. 일반암 2. 뇌혈관질환 3. 허혈심장질환 4. 상해후유장해50% 5. 질병후유장해50% 6. 양성뇌종양 7. 중대한재생불량성빈혈 *유사암 납입지원 특약 운영
	let:play 자녀보험 II 일반형/무해약 15세 ~ 35세			
간편	let:simple 간편355 건강보험 일반형/무해약	비갱신/갱신 3.5.5 (입원/수술)	1. 국가유공자할인 3%	1. 일반암 2. 뇌졸중 3. 급성심근경색 *유사암 납입지원 특약 운영
	let:simple 간편345 건강보험 일반형/무해약	비갱신/갱신 3.4.5 (입원/수술)		
	let:simple 간편335 건강보험 (중환중) 일반형	비갱신/갱신 3.3.5 (입원/수술)		
	let:simple 간편325 건강보험 (라이트) 일반형	비갱신/갱신 3.2.5 (입원/투약)		1. 일반암 2. 뇌졸중 3. 급성심근경색
	let:simple 간편건강보험 일반형/무해약	비갱신/갱신 3.2.5 (입원/수술)		1. 일반암 2. 뇌졸중 3. 급성심근경색 4. 상해 후유장해 80% 5. 질병 후유장해 80%
15세 ~ 90세				
운전자	let:drive 운전자보험 일반형 세만기/연만기	18세 ~ 80세	1. 당사기가입자 우대할인 1% 2. 당사 자동차보험 기가입자 우대할인 최대 5% 3. 독립유공자 할인 3% 4. 단체보험 할인 1%	1. 자부상1-7급 2. 교통상해 50% 후유장해

추천상품	자녀 도담도담 (대박자녀플랜)		자녀II 토닥토닥 (대박자녀플랜)	더꿀림포맨 (전략플랜)	더꿀림포우먼 (전략플랜)	간편355 (전략플랜)				
	태아	0-14세	15-35세	36-50세		50~60세	61~65세	66~75세		
질병후유장애(3~100%)	5천	7천	7천	3천		-				
암진단비	1억		1억	1억		5천	3천	2천		
유사암진단비	2천	2천	2천	2천		2천	2천	5백		
재진단암진단비	5천	5천	5천	5천		-	-	-		
9대특정암진단비	-	-	-	5천		3천	3천	1천		
특정소화기계암진단비	-	-	-	2천		2천	2천	1천		
비뇨기관암진단비	-	-	-	2천		2천	2천	1천		
생식기암진단비	-	-	-	3천		3천	3천	1천		
뇌혈관질환진단비	2천	5천	5천	3천		3천	2천	1천		
허혈심장질환진단비	2천	5천	5천	3천		3천	2천	1천		
기타심장부정맥(149)	5백(순환계3종)		5백(순환계3종)	5백(특정 IV or 순환계3종)		-				
산정특례진단비	3천		3천	3천		3천	2천	5백		
혈전용해치료비	-		3천	3천		1천	1천	5백		
질병수술비	합산 80	50 (30)	합산 80	50(21세↑ 30) (30)(21세↑ 20)	합산 80	30 (20)	합산 80	20 (10)	합산 40	20 (10)
질병수술비 (백내장및대장용종제외)	80	80	80	80	80	80	40	30	40	30
질병 1-5종 수술비	20/30/ 200/400/ 1,000		20/30/ 200/400/ 1,000		20/30/ 200/400/ 1,000		20/30/ 200/400/ 1,000		10/30/ 100/200/ 500	
질병 1-8종 수술비	30/30/60/ 150/500/ 1,000/2,000/ 3,000		30/30/60/ 150/500/ 1,000/2,000/ 3,000		30/30/60/ 150/500/ 1,000/2,000/ 3,000		30/30/60/150 /500/1500		10/10/20/ 50/100/ 200/500/ 1000	
다빈치로봇암수술비 (갑상선 및 전립선암)	15세~:1천 (3백)		1천 (3백)	1천 (2백)	1천 (2백)	1천 (2백)	1천 (2백)	2백 (2백)	2백 (2백)	
하이푸치료비	-		2백(여성限)	-	1백	-				
항암방사선약물치료비	1천		1천	1천		1천	1천	1백		
표적항암약물 허가치료비	1회한	-	1억	1억		8천	8천	2천 (71세↑ 1천)		
카티항암약물 허가치료비(1회한)	연간1회	5천	5천	5천		5천	5천	2천 (71세↑ 5백)		
항암양성자치료비	3천		3천	3천		2천	2천	5백 (71세↑ 3백)		
항암세기조절 방사선치료비	2천		2천	2천		2천	1천	5백 (71세↑ 3백)		
뇌/허 수술비	3천		3천	3천		2천	1천	1천		
2대(뇌/심)수술비 심장All-cover!!	2천		2천	2천		1천	5백	1백		
간병인사용일당	15		15	15		15	15	15		
	5		6	4		2	2	2		
	2		2	2		1	1	1		

※ 상기 가입한도는 피보험자의 직업, 연령, 성별, 병력에 따라, 설계조건(일반형, 무해약형)에 따라 상이할 수 있습니다. 보장에 대한 세부내용은 약관 참고 바랍니다.
 ※ 질병수술비 () 괄호 안 가입금액은 백내장 및 대장용종 제외 질병수술비 동시 가입 시 최대 가입금액입니다.



1588-3344

롯데손해보험 콜센터 단축번호 (ARS)

1 자동차 고장 출동 서비스



2 자동차 사고접수

- ① 자동차 사고접수
- ② 통화 대기없는 모바일 사고접수
- ③ 자동차보상 담당자 카카오톡 안내
- ④ 상담사 연결

3 대출신청 및 상환

- ① ARS Self 약관대출 가능 금액 안내 및 신청
- ② 약관대출상황
- ③ 이자납입가상계좌 발급
- ④ 원리금상환 가상계좌발급
- ⑤ 상담사 연결

4 질병, 상해 보험금 청구

- ① 보험금 청구
- ② 보상담당자 카카오톡 안내
- ③ 청구 구비서류 안내
- ④ 보험금 청구서 FAX 직접발급
- ⑤ FAX 수신확인
- ⑥ 상담사 연결

5 장기보험 문의

- ① 신규 가입 문의
- ② ARS 계약내용 조회
- ③ 보험료납입
- ④ 계약변경, 해지, 만기문의
- ⑤ 증권/가입증명서 발급
- ⑥ 상담사 연결
- ⑦ 실손 전환문의

6 자동차보험 문의

- ① 신규가입 및 갱신 문의
- ② ARS 계약내용 조회
- ③ 단기, 전기간 운전자 범위 변경
- ④ 주행거리 사진등록 및 확인
- ⑤ 차량 변경문의 ⑥ 계약변경 및 해지문의 ⑦ 증권/가입증명서 발급
- ⑧ 상담사 연결

7 빠른 ARS 서비스

- ① 각종 증명서 발급
- ② 증권 재발행
- ③ 장기 보험료 납입
- ④ 보험료 납입증명서 ⑤ 약관 대출
- ⑥ 단기, 전기간 운전자 범위 변경
- ⑦ 구비서류 안내 ⑧ 챗봇 바로가기
- ⑨ 지점안내

롯데손해보험 콜센터 운영시간

평일 : 오전 9시 ~ 밤 9시
토요일/일요일 : 오전 9시 ~ 저녁 6시

- ① 자동차 고장 출동 서비스
- ② 자동차 사고 접수 24시간 365일 운영

