

김문범의 소식지 종합 강좌

성공하는 FP의
이달의 영업전략
2022년 11월_손해보험사 편

김문범

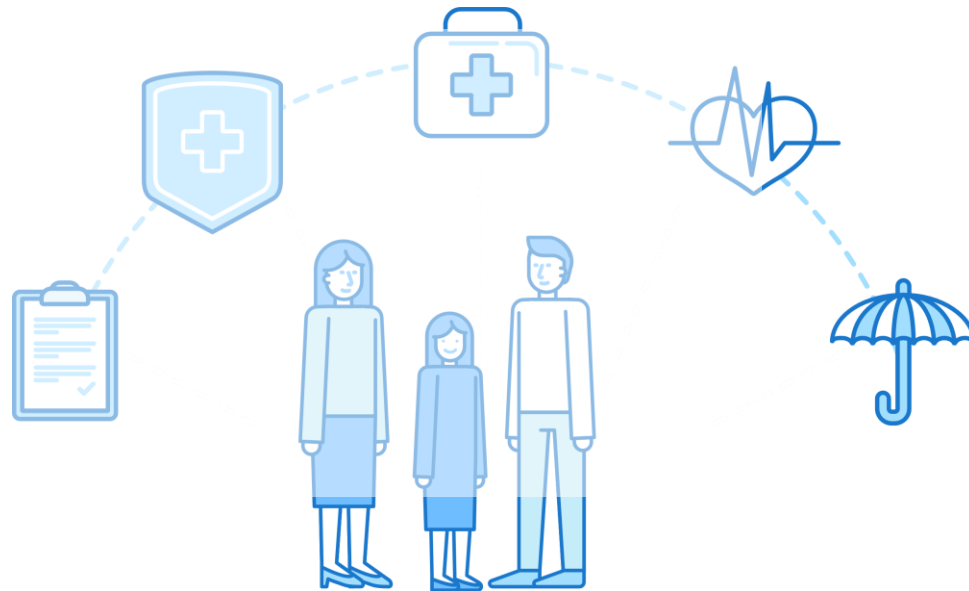
본 과정은 영업상담을 위한 정보제공을 목적으로 제작되었으며, 완전성을 보장하지 않습니다.
강의 자료는 고객에게 배포될 수 없으며, 실제 상담 시에는 반드시 해당 보험사의 약관과
상품설명서를 확인하시기 바랍니다.

Contents Flow

01 손해보험사별 소식지리뷰

02 생명보험사별 소식지 리뷰

1. 손해보험사별 소식지리뷰



DB손해보험 _ 어린이보험 계약전환

DB손해보험

11월 자녀보험 핵심이슈 30세만기100세 전환 (만기연장) 전격개정

아파도 괜찮아!

30세 이전 병력이 있어도 **전담보 무심사 계약전환**

많이 아파도 지켜줄게! 끝까지!

30세 이전 **납면사유 발생시, 100세까지 납면!**

3대 장애 납입면제 사유 추가! (태아 및 0세 가능)

- 자폐성/정신/지적(선천성포함) 장애인 등록시 납면적용

원하는 건 전부 다 OK!

가입 **전체 담보 전환가능**



많이 아파도 괜찮아!
업계최초 **100세까지** 납입면제



'30세 이전에 납면 사유 발생!
전환 후에도 그냥 100세까지 주욱 납입면제되니까,
실망하기 간단해요!'

H사 납면 후 전환 시 **보험료 재납입**

안녕!
해결했습니다.

자녀보험 계약연장제도



아파도 괜찮아!
전 담보 무심사 계약연장

'보험료가 부담되서 일단 30세만기로 가입하긴 했는데,
30세 이전에 건강이 안 좋아서
아프게 되면 계약연장이 안될까봐 걱정되요.
되더라도 일부 담보는 안 받아줄까봐 걱정되요.'



아파도 괜찮아요!
처음과 동일해요!

'모든 담보가 무심사니까, 설명하기 간단해요!'

H사 일부 담보 **인수 심사 적용!**

DB손해보험 _ 어린이보험 계약전환 / 현대해상 굿앤굿어린이와비교

구 분	대상 기본계약 및 특약
기본계약	상해사망후유장해
의무부가 특약	보험료납입면제대상
상해관련 특약	상해사망, 상해후유장해(80%이상), 골절진단, 골절진단(치아파절제외), 화상진단, 상해입원일당(1-180일), 상해입원수술II(당일입원제외), 상해통원수술II(당일입원포함), 골절(치아파절제외)무특치료 골절수술II, 화상수술II, 중증화상/무식진단, 상해후유장해(50%이상), 교통상해후유장해(대중교통이용중), 교통상해후유장해(비탑승중), 교통상해후유장해(비운전중), 상해흉터성형수술II, 중대한특정상해수술, 5대골절진단, 5대골절수술II, 상해입원일당(1일이상, 중환자실), 상해후유장해(20%이상), 상해입원일당(1일이상, 중환자실), 자전거탑승중상해후유장해, 뇌·내장손상수술, 심한상해수술, 상해수술II(1-5종) 상해수술II, 상해수술(시술포함)(1-8종)(급여)
질병관련 특약	질병사망, 질병후유장해(80%이상), 질병후유장해(50%이상), 질병후유장해, 암진단II(유사암제외), 암진단II(소액암및유사암제외), 유사암진단II, 특정암진단, 재진단암진단II, 뇌졸중진단, 뇌혈관질환진단, 뇌혈관질환(I)진단, 뇌혈관질환(II)진단, 급성심근경색증진단, 허혈심장질환진단, 심혈관질환(특정 I, 149제외)진단, 심혈관질환(주요심장병증)진단, 심혈관질환(149)진단, 심혈관질환(특정 II)진단, 중대한재생불량성빈혈진단, 항암방사선치료, 항암약물치료, 양성뇌종양진단, 질병입원일당II(1-180일), 요양병원입원일당(1-90일), 암직접치료입원일당(1-180일, 요양병원제외), 식중독입원일당(4-120일), 질병수술, 질병수술(백내장및대장증후제외), 암수술, 조혈모세포이식수술, 질병입원일당II(1일이상, 중환자실), 특정5대질병수술, 질병입원일당II(1일이상, 중환자실), VDT중후근입원일당(1-120일), 특정강염명II 입원일당(1-30일) 만기신부전증진단, 암직접치료통원일당(상급종합병원) 호흡기관련질병수술, 시정각질환수술, 심뇌혈관질환입원일당(1-180일), 심뇌혈관질환수술, 16대질병수술(관혈/비관혈), 120대질병수술, 다발성질병수술(3대질병), 질병수술II(1-5종), 항암방사선약물치료(연간1회한) 질병수술(시술포함)(1-8종)(급여), 충수염수술, 회귀난치성질환수술II

구 분	대상 기본계약 및 특약
상해 및 질병 관련 특약	응급실내원진료비II, 김치치료, 5대장기이식수술, 각막이식수술
비용손해 관련 특약	자동차사고부상(비운전중), 강력범죄피해(사망제외) 폭력피해(사망제외), 의료사고법률비용

제2조 (계약전환 안내)

회사는 전환전 계약의 보험기간이 종료되기 1개월 이전까지 계약전환에 관한 사항을 서면, 전화(음성녹음) 또는 전자문서 등으로 안내하여 드립니다.

제3조 (전환후 계약의 체결)

계약자는 제1조(특별약관의 적용)에서 정한 절차에 따라 계약전환을 신청할 수 있으며, 계약전환시 전환후 계약의 보장개시일은 전환전 계약의 보험기간 종료일로 합니다.

제4조 (전환후 계약의 보험료 납입)

- ① 전환후 계약의 보험료는 전환전 계약 최초 가입 당시의 보험요율을 적용합니다.
- ② 전환후 계약의 보험료는 전환전 계약의 보험료 등에 관계없이 계약전환의 청약시 선택한 전환후 계약의 보험기간, 보험료 납입기간, 보험료 납입주기 등에 따라 납입하여야 합니다.
- ③ 계약자가 제1항에서 전환후 계약의 보험료를 일시에 납입하는 것으로 선택한 경우, 전환전 계약 보통약관 제15조(만기환급금의 지급)에서 정한 만기환급금에서 일시에 대체하는 방법으로 납입합니다.
다만, 전환전 계약의 만기환급금에서 전환후 계약의 보험료가 전액 충당될 수 없는 경우에는 그 초과액을 추가로 납입하여야 합니다.

제5조 (전환후 계약 약관의 준용)

- ① 이 특약에서 정하지 않은 사항에 대하여는 전환후 계약의 약관규정을 따릅니다.
- ② 이 특약에서 정한 사항과 전환후 계약의 약관에서 정한 사항이 서로 다를 경우 이 특약에서 정한 사항을 우선하여 적용합니다.

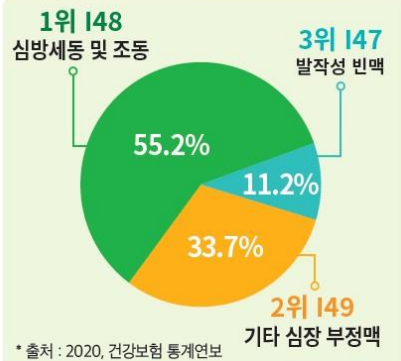
**후유장해. 진단비. 수술비등 어린이관련 특약
전부 100세만기 전환가능**

**전환전 납입면제시 -> 전환 후 납입면제 소멸
DB손보 -> 전체전환 / 납면유지**

DB손해보험

#사실은 이렇습니다 부정맥 팩/트/체/크!

가장 많이 받는 부정맥 코드는?



부정맥의 주요 치료법

- 1 전극도자절제술 (Radiofrequency Catheter Ablation)**
맥이 빠르게 나오는 지점을 고주파로 태워서 인자를 제거
- 2 레프트 번들 브랜치 페이스팅 (Left Bundle Branch Pacing)**
심실에 박동기의 전극을 넣을 때 심실 충격을 조금 뚫고 들어가서 넣는 시술
- 3 제세동기/심박동기 삽입술 (Pacemaker or ICD Insertion and changing)**
심장 내부 또는 피하 내부에 박동기 삽입

I49(기타 부정맥)도 중요하지만, **제일 중요한 보장은 아님**

시술 아닌가요? YES!
하지만 **수술비에서 보장 됩니다!**

! 심방세동(I48)은 재발확률이 약 30%로 높다! 출처: 서울아산병원 건강플러스

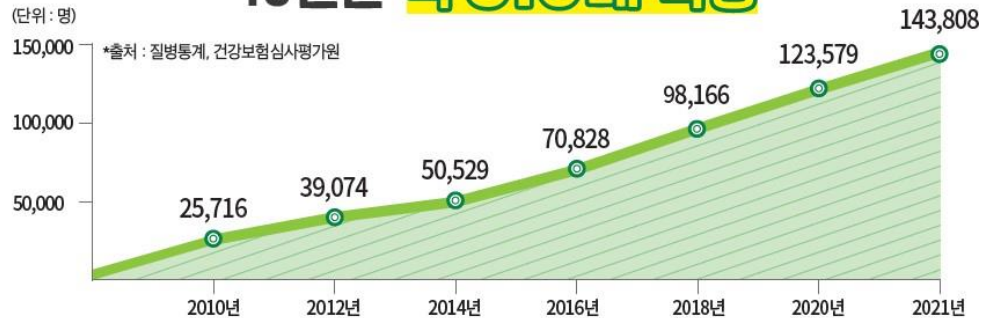
부정맥은 진단비만큼 수술 보장이 굉장히 중요!

진단 확률 1위, I48 진단받고 & 전극도자절제술 수술하면?

1회	심장질환진단비(특정III)	1천	매회	질병수술비	5십
연1회	심장질환 산정특례진단비	2천	연1회	1-5중수술비(3중)	2백
1회	순환계질환진단비(3중)	5백	매회	119대질병수술비(심장)	2천
			매회	주요심·뇌·5대혈관 수술비	5천
			매회	5대기관수술비(비관혈)	1천

진단비 3,500만원 보장 (+) 수술비 8,250만원 보장

뇌과리(비파열대뇌동맥류, I67.1) 환자 10년간 약 5.6배 폭증



(1회 한) (연1회) 뇌혈관 + 산정특례 진단비로 제대로 준비하자!

근데, 자녀보험인데 갱신으로 하실건가요?

뇌혈관 산정특례진단비 2천만원 갱신 vs 비갱신 비교

비갱신 가입시 총납입보험료 3,316,800원	VS	10년 갱신 가입시 총납입보험료 18,890,400원
----------------------------------	-----------	--------------------------------------

* 10세, 남자, 100세만기 20년납, 남연(10대), 일반해지환급형 적용

* 가입제안서 갱신담보 갱신보험료 예시(연령증가분만 반영한 예시임), 보험료율이 변경될 경우 달라질 수 있음

연령	10세	20세	30세	40세	50세	60세	70세	80세	90세
갱신회수	가입시	1회	2회	3회	4회	5회	6회	7회	8회
갱신보험료	200	360	940	2,540	5,500	10,680	20,740	36,920	40,820



DB손해보험 _ 장기요양 재가/시설급여

재가/시설급여 **매월 100만원**

장기요양(1~5등급) 재가 및 시설급여지원금

장기요양등급 1~5등급을 판정받고, 보험금 지급 대상기간 이내에 재가급여 또는 시설급여를 이용한 경우 **월간 1회 한하여** 가입금액 지급

재가급여 방문요양/목욕/간호, 주·야간보호, 단기보호, 기타재가급여 (복지용구 등)

시설급여 노인요양시설, 노인요양공동생활가정

복지용구 구입, 대여해도 보장 되나요?



네! 보장 됩니다! (월 1회)
지팡이를 구매해도 보장!
보행기, 침대 대여도 보장!
(복지용구 사업소에서 구매 또는 대여해야 함)



93만 1,010명

2021년 장기요양 1~5등급 인정자 수

91.03%

장기요양등급 인정자 재가/시설 간병 비율

132만 2,679원

급여이용수급자 1인당 월 평균 급여비(원)

*출처 : 2021 노인장기요양보험통계연보 국민건강보험

최대보장	DB	A사	B사	C사
일반플랜	매월 100만	없음	30만	없음
간편플랜	매월 50만	없음	30만	없음

1+1

**참종은혜리더블+종합
간편한가족사랑간병치매**

종합 (세/무/연)
가입연령 15~75세

종합/간편 (세/무)
가입연령 30~70세

**Q 3,600만원 보험금을 받을 수 있는 기회,
당신의 선택은?!**

**100만원 씩
매월마다
3년 동안 받기**



**30만원 씩
매월마다
10년 동안 받기**

*혜밀리더블+, 간편한가족사랑간병치매 보험

업계유일! 재가/시설급여 매월 100만원

	DB	B사
최대 가입금액	100만	30만
보장기간 선택	3/5/10년	3/5/10년
최대 보장금액	6천만원 (50만X10년)	3천6백만원 (30만X10년)

짧게 내고! 긴~ 기간! 임팩트 있게 보장받자!

10년 납입! 100세 만기! 3년간 매월 100만!

담보명		가입금액	
장기간병요양진단비(1-2등급)(필수)		1백만	
장기간병요양진단비(1-5등급)(필수)		1백만	
장기요양(1-5등급) 재가 및 시설 급여지원금(3년)		최대 1백만(총 36백만)	
플랜	가입금액	보험료(일반해지)	보험료(무해지)
실속형	30만(총 1,080만)	46,680원	29,739원
고급형	70만(총 2,520만)	99,710원	63,591원
최고급형	100만(총 3,600만)	139,490원	88,980원

*가족사랑간병치매보험, 일반고지, 실속형, 10년납 100세만기, 40세, 남자 기준

ABL생명 동양생명 비교 10월거하고

DB손해보험 _ 간편한가족사랑치매 VS ABL 치매케어보험

60세 남자 상해1급 90세만기 20년납

DB손해보험

월 116,337원

ABL생명

월 24,020원

가입조건

피보험자	고객님 (621111-1*****)(60세)	주피보험자와의 관계	본인
상해 급수	1급	만기/납기	90세만기 / 20년납
직업	경영지원 사무직 관리자	판매 플랜	6중_간편고지(3Q)_무해지_표준형환급금의(납입중 0%/납입후50%)_실속형_간병
보장보험료	116,337원	납입 방법	월납
보험나이변경일(상행일)	2023-05-11		

보장(보상)내용

가입담보(만기/납기)	가입금액(만원)	보험료(원)	보장(보상)내용
기본 계약			
장기간병요양진단비 (1,2등급)(간편고지) 90세만기20년납	100	1,314	피보험자가 보험기간 중 노인장기요양보험법에 따라 국민건강보험공단 등급 판정위원회에 의해 1등급 또는 2등급의 장기요양등급을 판정받은 경우 보험가입금액 지급(1회한)(보장개시일 계약일로부터 1년이 지난날의 다음날)
선택 계약			
장기간병요양진단비 (1,2,3,4,5등급)(간편고지) 90세만기20년납	100	4,131	피보험자가 보험기간 중 노인장기요양보험법에 따라 국민건강보험공단 등급 판정위원회에 의해 1등급, 2등급, 3등급, 4등급 또는 5등급의 장기요양등급을 판정받은 경우 보험가입금액 지급(1회한)(보장개시일 계약일로부터 1년이 지난날의 다음날)
장기요양 (1~5등급) 재가 및 시설 급여지원금Ⅱ (10년지급대상)(간편고지) 90세만기20년납	30	110,892	피보험자가 보험기간 중 보장개시일 이후에 1~5등급 장기요양등급을 판정받고, 보험금 지급 대상기간(10년)이내에 재가급여 또는 시설급여를 이용한 경우 월1회에 한하여 보험가입금액 지급(보장개시일은 보험계약일로부터 그 날을 포함하여 1년이 지난날의 다음날 입니다)

325간편고지

주계약 : 장기요양 1~2등급 1백/1~5등급 1백

특약 장기요양과 연동없음
주계약 100만원시

장기요양 1~5등급 30만원

■무배당ABL치매케어보험(해지환급금 미지급형)2207



[가입조건 및 보험료]

가입조건

계약자	피보험자
고객님 (60세, 남)	고객님 (60세, 남)

구분	피보험자	보험가입금액 (만원)	보험기간	납입기간	가입나이	(납입주기 : 월납)	
						초회보험료 (원)	
주계약	무)ABL치매케어보험(해지환급금 미지급형)2207	고객	100	90세	20년납	60세	1,180
특약	무)장기요양(1~2등급)재가급여지원 특약(해지환급금 미지급형)	고객	1,000	90세	20년납	60세	2,920
	무)장기요양(1~5등급)재가급여지원 특약(해지환급금 미지급형)	고객	1,000	90세	20년납	60세	12,910
	무)장기요양(1~2등급)시설급여지원 특약(해지환급금 미지급형)	고객	1,000	90세	20년납	60세	2,690
	무)장기요양(1~5등급)시설급여지원 특약(해지환급금 미지급형)	고객	1,000	90세	20년납	60세	4,320
계			합계보험료 :	24,020 원.	납입보험료 :	24,020 원	
			선납보험료(0회) :	0 원.	기타할인액 :	0 원	
					선납할인액 :	0 원	

치매고지

주계약 : 중증치매 진단비 최저1백만원

특약 장기요양과 연동없음
주계약 100만원시

**장기요양 1~2등급 50만원가능
3~5등급 20만원가능**

DB손해보험 _ 장기요양 재가/시설급여

일반고지와 간편325고지 택1

간편325고지는 아래와 같음

3개월이내

->>> 입원/수술/추가(재검사)소견

2년이내

->>> 입원/수술, 인지기능장애, 치매(의증포함), 파킨슨병으로
'추가검사(재검사) 필요소견' 또는 진단 받거나 치료 또는 투약 여부

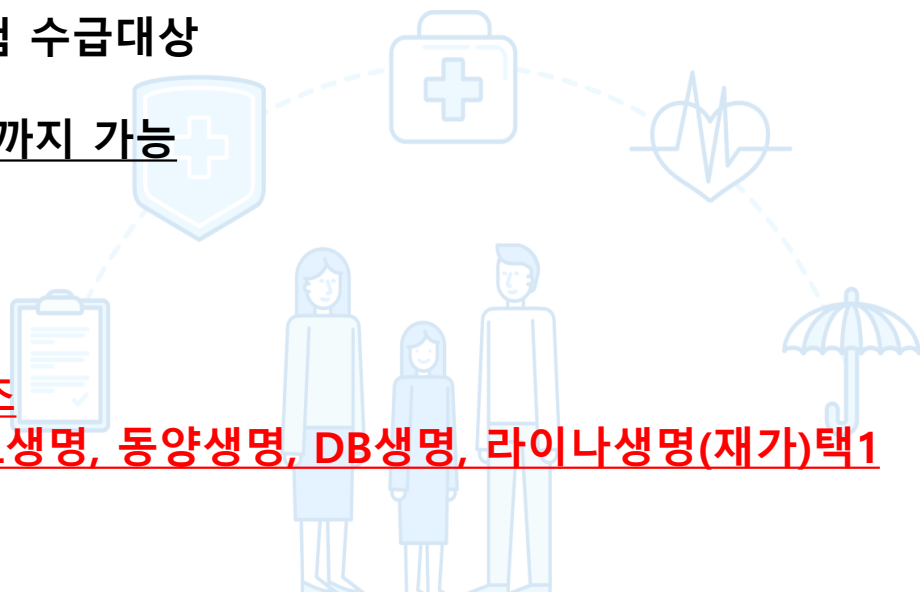
5년이내

->>> 암 진단/입원/수술 또는 노인장기요양보험 수급대상

간편325플랜은 1~5등급 10년지급 최대 30만원까지 가능
일반고지플랜이 50~100만원가능

결론

DB손해보험, KB손해보험 ->>> 아직은 시기상조
재가/시설급여 장기요양 ->>> 생명보험사(ABL생명, 동양생명, DB생명, 라이나생명(재가)택1



KB손해보험 _ 보험료 유사암 납입지원 특약

KB손해보험

2022.10.19(수)부터~

NEW

보험료 납입지원 (유사암 진단) 특약

보험료 납입지원 (유사암 진단) 특약이란?

보험기간 중에 기타피부암, 갑상선암, 제자리암, 경계성종양으로 진단된 경우 **최초 1회(4개 중 1개)**에 한하여 **보험료 납입지원금**을 매년 지급사유 발생일에 지급합니다.

※ 보험료 납입지원금 : **보장보험료의 50%**의 12개월 분을 남은 보험료 납입기간 동안 매년 지급함 (단, 3년 갱신 등 일부 특약 보험료 제외)

지급 예시

계약 23.1.1 닥터플러스건강보험, 20년납 100세만기, 보장보험료 10만원
→ 보험료납입지원(유사암진단) 20년 **가입금액 5만원***

진단 27.6.10 갑상선암 진단시

납입경과월수 = 23.1.1 - 27.6.10 = 54회 (4년 6개월)

잔여납입기간 = 납입기간(20년) - 납입월수(4년 6개월) = 15년 6개월

① 보험료 납입지원기간 = 15년 ▶ 매년 60만(5만 x 12개월) X 15년 = 900만

② 보험료 납입잔여기간 = 6개월 ▶ 6개월 X 5만 = 30만

★ **보험료 납입지원금 총액 = 930만원**

(27.6.10 ~ 2041.6.10 매년 60만원 / 2042.6.10 잔여 30만원 지급)

어떤 상품에 있나요?

종합형 (연/세/무) / 금쪽같은 자녀
오!슬간 / 슬간 (연/세/무)

단, 납면미적용, 2대납면 선택시 가입불가

몇 세 까지 가입되나요?

상품의 기본계약
가입연령과 동일합니다!

1

연계 없이!

(암/유사암 연계 NO!)

2

누적 없이!

(유사암 많아도 OK)

3

저렴하게!

(5만원 기준 700원)

let:play 자녀보험 (도담도담/토닥토닥)(2210.2)

NEW 10.24(월)~ 유사암 (갑상선암·기타피부암·경계성종양·제자리암) 보험료 납입지원 특약

◆ 15세~64세 암발생 1위 '갑상선암'

구분	15~34세	35세~64세
1위	갑상선	
2위	유방	유방
3위	백혈병	위
4위	대장	대장
5위	비호치킨 림프종	폐



10월 1일 유사암 관련 변경 사항

- ① 유사암 가입금액 한도 : 일반암의 20% 한도
- ② 유사암 납입면제 삭제

그럼 이제 유사암 진단 받아도
납입면제 혜택을 받을 수 없는건가요?



걱정하지마세요! 롯데손해보험은 유사암 진단시 납입지원 혜택을 특약으로 제공합니다!

[가입조건] 보장가입금액 : 10만원 (보험가입금액 : 도담보 보장보험료의 50% 한도)
계약 체결일 : 22년 11월 1일, 유사암 진단일 : 23년 1월 19일, 보험기간 : 20년 만기

◆ 유사암 납입면제 사유 발생 시 (유사암 진단 시 ①+② 합산=2,370만원)



KB손해보험 _ 영업포인트

KB 손해보험 **KB** GA지원파트제작

11월 KB영업포인트



1. 유병자 확대

유병자 '질병수술비' 200만 합산

질병수술비 / 질병수술비(백내장제외) / 질병수술비(백내장, 대장용종제외-매회지급) / 질병수술비(7대질병제외-매회지급) = 합산200

질수 보장보험료 인수완화!
질수50%초과시 상사 1천만!

2. 운전자

교사처 공탁금 50%선지급

제도성 특별약관으로 별도 보험료 없이 서비스로 제공합니다!

자부상 14급-50만
11급(뇌진탕) 100만

업계최저 비용담보 보험료
6주미만 최대1.5천/변호사5천

창상통합솔 150만! (최대)
골절합심제거수술비 50만!

3. KB압도적 2대질환

종합 ~60세	심장질환진단비 2천 심장질환수술비 3천
유병자 ~65세	심장질환진단비 2천 심장질환수술비 3천
자녀 ~20세	심장진단비 3천 심장수술비 5천
어린이 21-30세	2천 5천

4. 간병인 연장

사용/지원/체증 다 있다!

75세 15만 80세 10만

업계유일!! 3.1 간편 12만!!

5. 오! 금쪽같은 자녀보험!

손보최저! 무해지 보험료 업계 최저!!	유사암 납입지원 탑재!
손보최고! 업계최고 심장질환 확대!! 어린이 21-30세 심장 2천	남은개월 수 X 월 보장보험료 50%
손보유일! 자문사전등록시 1년간 보험료 3% 할인!	자녀, 독감치료비 확대
손보유일! 예외없는 전질병수술 50만!	~30세 50만

KB 손해보험 GA지원파트제작

KB 유병자 질병수술비 200



유병자 (355/335/325) 질병수술비 확대 및 인수완화!

질병수술비 / 질병수술비(백내장제외) / 질병수술비(백내장, 대장용종제외-매회지급) / 질병수술비(7대질병제외-매회지급) = 합산200

질병수술비 (7대질병제외, 매회지급) 신설

대장양성종양 및 폴립, 백내장, 후각특정질환, 유방의비대 특정피부질환(티눈포함), 혈관종 및 림프관종, 갑상선질환

질병수술비 보장보험료 인수완화

질병수술비 50% 초과시 상사 5천 → 상사 1천으로 축소!

KB손해보험 _ 355 질병수술비 200만원 플랜 _ 40세 상해1급

	남자			여자		
274 질병수술비(초경증간편가입) 보험기간중 질병의 치료를 직접적인 목적으로 수술시 (단, 보험계약일로부터 1년미만시 50%지급) ※같은 질병으로 두 종류 이상의 수술을 받거나 같은 종류의 수술을 2회 이상 받은 경우 하나의 수술비만 지급	20만원	5,288	20년/90세	6,188원		
278 질병수술비(백내장 및 대장용종내시경절제 제외)(매회지급)(초경증간편가입) 보험기간 중에 질병(백내장 및 대장용종내시경절제 제외)의 치료를 직접적인 목적으로 수술을 받은 경우(수술 1회당) ※ 동시에 두 종류 이상의 질병 수술을 받은 경우 수술 1회로 간주하여 1회의 질병수술비(백내장 및 대장용종내시경절제 제외)만 지급 ※ 눈 관련 질환으로 레이저수술의 경우 수술개시일부터 60일 이내 2회이상 수술시 1회 수술로 간주하여 1회의 수술보험금 지급하며, 이후 동일한 기준으로 반복지급	70만원	14,651	20년/90세			
280 질병수술비(특정7대질병 제외)(매회지급)(초경증간편가입) 보험기간중 질병(특정7대질병 제외)의 치료를 직접적인 목적으로 수술시(수술1회당) (단, 보험계약일로부터 1년미만시 50%지급) ※ 눈 관련 질환(녹내장 및 당뇨병성 망막병증 등)으로 레이저수술의 경우 수술개시일부터 60일 이내 2회이상 수술시 1회의 수술로 간주함. ※ 동시에 두 종류 이상의 질병 수술을 받은 경우(수술실에서 수술 부위와 관계없이 시간적으로 연속하여 두 종류 이상의 수술을 받는 것) 수술 1회로 간주하여 1회의 질병수술비(특정7대질병 제외)만 지급. ※ 특정7대질병 1. 대장 양성종양 및 폴립의 내시경적 절제술 2. 제8차 개정 한국표준질병-사인분류에 있어서 아래의 질병 : 백내장, 후각특정질환, 유방의 장애, 특정 피부질환, 혈관증 및 림프관증, 갑상선 질환	1백10만원	22,352	20년/90세	28,578원		

질병수술비(7대질병제외) 매회지급 가입시

->>>> 질병수술비 + 질병수술비(백내장제외) 합산 20만원

질병수술비+질병수술비(백내장제외)+질병수술비(백내장 및 대장용종내시경절제제외)(매회지급)
 + 질병수술비(특정7대질병제외)(매회지급) = 합산 200만원한도

** 질병수술비*보장보험료 비중 80%초과시 청약불가

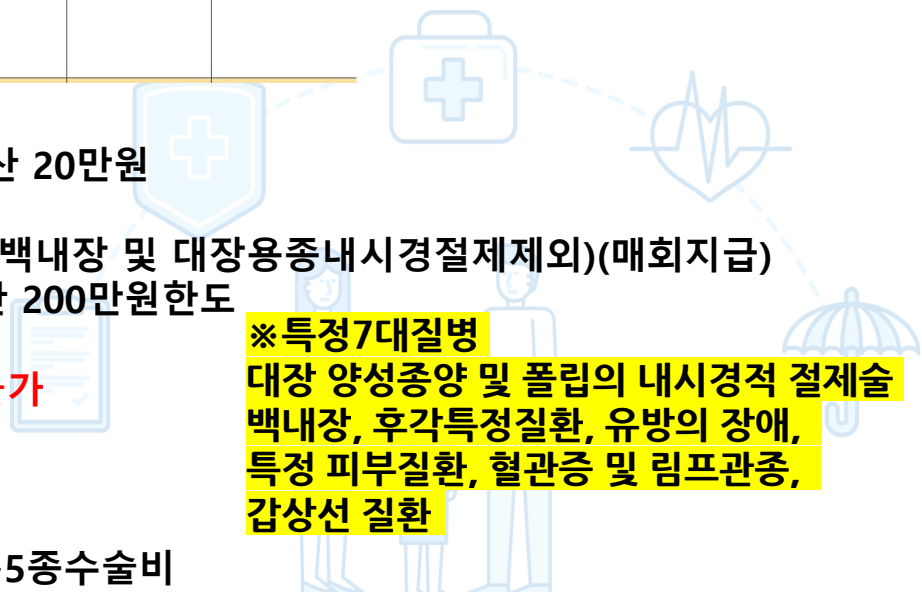
** 질병수술비*보장보험료 비중 50%초과시

-> 상해사망 1천 또는 질병사망 1천 필수

*수술비 = 질병수술비, 21대/112대수술비, 질병1~5종수술비

※ 특정7대질병

대장 양성종양 및 폴립의 내시경적 절제술
 백내장, 후각특정질환, 유방의 장애,
 특정 피부질환, 혈관증 및 림프관증,
 갑상선 질환



MG손해보험

원더풀 종합보험

핵심GA 전용 뉴월렛플랜!!

30~70세까지 암, 유사암, 고액항암치료비

업계누적 PASS!



- ① 고혈압, 당뇨, 고지혈이 있어도!
당뇨로 인슐린 투여중이라도!
고지만으로 무진단, 무항증, 무서류(일반고지는 필수)
- ② 타사 설계사도 한도 걱정없이 가능

사례1

55세 주부 등산 중 인대파열 사고로 **통원 중 표적항암 5천** 가입

사례2

50세 **타사 설계사** 암 업계 2억 1천 가입 중 MG로 **암 5천만원** 추가 가입



6670 플랜

담보	가입금액	담보	가입금액
암진단비(유사암제외)	1,000만	다빈치로봇암수술비[갑상선, 전립선암제외]	200만
암진단비(유사암 및 특정소액암제외)	1,000만	다빈치로봇암수술비[갑상선, 전립선 암]	100만
유사암진단비	400만	표적항암약물허가치료비*	2,000만
항암약물치료비	100만	표적항암방사선(항암세기조절)치료비*	1,000만
항암방사선치료비	100만	항암양성자방사선치료비*	1,000만

*10년갱신형

※20년 납 90세 만기/1급/상해사망 1천 포함/최소보험료 3만원

	66세	70세
남	48,198원	49,623원
여	26,342원	26,473원

유능부터 MG손해보험

판매자교육용

올케어 암보험

비급여 진료 단일항목 최고비용 **다빈치로봇암수술**

※ 출처 : 건강보험심사평가원 비급여진료비용(2021)

고가의 수술비 **MG 올케어 하나로 충분!**



위암 진단 후
다빈치로봇암수술
최고 2,540만원
(MRI+PET+진단+질수+종수5종+다빈치로봇)

대장암 진단 후
고액항암치료 시
최고 1억 2,060만원
(MR+PET+진단+종수3종(5,000Rad이상)+항암+표적+세기+양성자)

담보	가입금액	담보	가입금액
질병수술비	30만	암진단비(유사암제외)	500만
절형 1-5종수술비	1,000만	계속받는 암진단비	500만
다빈치로봇암수술비[갑상선, 전립선암제외]	1,000만	유사암진단비	100만
다빈치로봇암수술비[갑상선, 전립선 암]	300만	항암약물치료비	1,000만
위십이지장및대장양성종양진단/수술비**	20만	항암방사선치료비	1,000만
6대기관양성종양(올림포함)수술비**	50만	표적항암약물허가치료비*	5,000만
MR검사지원비[3대절형/급여]	5만	항암양성자방사선치료비*	2,000만
양전자단층촬영(PET)검사지원비	5만	표적항암방사선(항암세기조절)치료비*	2,500만

*10년갱신형 **암예방지원금담보

※ 자유형/20년 갱신형/1급

	40세	50세	60세
남	24,442원	44,187원	69,069원
여	40,075원	45,751원	50,382원

업계 누적 보지 않는 부위별암!
노 스코어링! 오르지 않는 보험료로 100세까지!

전립선암 진단 시 3천만

- 암 진단비(유사암 제외) 1천만
- 남성생식기관관련(전립선, 음경, 고환) 암진단비 2천만
- 유사암 진단비 2백만

40세 **25,376원**

위암 진단 시 3천만

- 암 진단비(유사암 제외) 1천만
- 위암 및 식도암 진단비 2천만
- 유사암 진단비 2백만

40세 **19,426원**

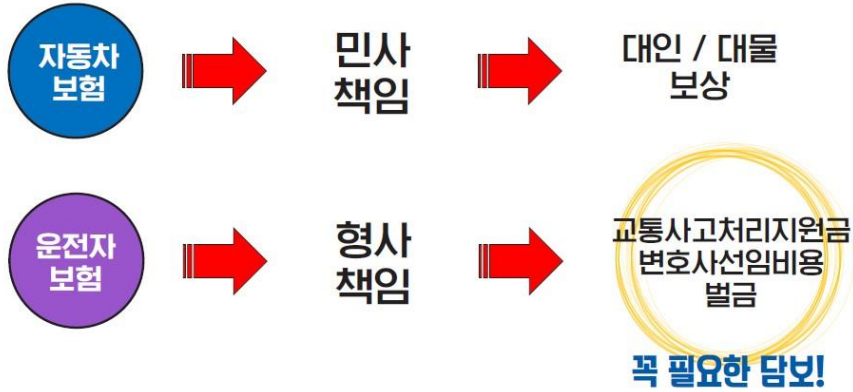
※ 자유형/20년 납 100세 만기/1급/최소보험료 2만원



농협손해보험_ 올바른지구 굿데이운전자보험

운전자보험이 꼭 필요한가요?

2022년 11월 주요상품 안내 및 영



교통사고처리지원금 업계 비교

2022년 11월 주요상품 안내 및 영

구분	농협	A사	B사	C사	D사
최대 한도	2억	2억	2억	2억	2억
업계 누적	없음	3억	3.5억	3.5억	3억

자동차사고부상치료비 업계 비교

2022년 11월 주요상품 안내 및 영

*14급 기준

구분	농협	A사	B사	C사	D사
최대 한도	80만	50만	50만	50만	50만
업계 누적	80만	50만	60만	50만	50만

추가 가입으로 큰 보장을!

2022년 11월 주요상품 안내 및 영

자동차사고부상치료비 (14급)		변호사 선임비용	교통사고처리지원금	
보장업플랜	무심사플랜	최대 3천만원	교통사고처리지원금 II (6주미만)	1천
최대 80만원	최대 50만원		교통사고처리지원금 V	2억
업계 누적 80만원		업계 누적 없음! 중복 가입 가능!		

농협손해보험_ 올바른지구 굿데이운전자보험



Target!

- 21년 3월 이전 가입자
- 기존 계약 1억 미만, 스쿨존 5백
- 운전자 보장이 부족한 고객

추천 플랜(올담보)

2022년 11월 주요상품 안내 및 영리



담보명	가입금액	담보명	가입금액
자동차부상치료비(1-7등급)	1천	자동차사고벌금 II (스쿨존 1천 포함)	2천
교통상해후유장해(50%이상)	1천	자동차사고벌금(대물)	5백
자동차사고부상치료비(운전자)	2천5백 (14급50만)	자전거사고벌금	2천
자동차사고변호사선임비용 II	3천	자전거사고처리지원금	3천
교통사고처리지원금 II (6주미만, 중대법규위반)	3천	의료사고법률비용	2백
교통사고처리지원금 V	2억	민사소송법률비용	2백
		업무상과실치사상벌금비용	2천

20년 만기 20년 납		40세	50세
보험료 (단위:원)	남자	23,076	23,109
	여자	18,321	18,337

80세 만기 20년 납		40세	50세
보험료 (단위:원)	남자	37,290	31,069
	여자	29,658	24,688

추천 플랜(추가가입 14급 50만원)

2022년 11월 주요상품 안내 및 영리



담보명	가입금액
자동차부상치료비(1-7등급)	1천
교통상해후유장해(50%이상)	1천
자동차사고부상치료비(운전자)	2천5백(14급50만)
자동차사고변호사선임비용 II	3천
교통사고처리지원금 II (6주미만, 중대법규위반)	3천
교통사고처리지원금 V	2억

[기준 : 20년 만기 20년 납]		40세	50세
보험료 (단위:원)	남자	18,431	18,463
	여자	13,709	13,724

[기준 : 80세 만기 20년 납]		40세	50세
보험료 (단위:원)	남자	29,820	24,839
	여자	22,241	18,503



농협손해보험_ 하나 VS DB / 상해1급 남자 40세 자가용

농협손보 자부상 50만원 월 11,627원

DB손보 자부상 50만원 월 13,280원

■ 보장내역(기본계약)

보장명	가입금액(만원)	보장보험료(원)	납입기간 및 만기
기본계약(자동차사고부상치료비(1~7급단일))	1,000	2,940	20년납 20년만기

■ 보장내역(선택계약)

보장명	가입금액(만원)	보장보험료(원)	납입기간 및 만기
교통상해후유장해(50%이상)(운전자)	1,000	153	20년납 20년만기
교통상해사망(운전자)	5,000	3,150	20년납 20년만기
자동차사고부상치료비(운전자)	2,500	11,627	20년납 20년만기

농협손보 자부상 80만원 월 18.604원

피보험자	고객(남자,40세)	성명		주민등록번호	8205051	직업	경영지원 사무직 관리자	급수	1급
주소				운전형태	자가용				

■ 보장내역(기본계약)

보장명	가입금액(만원)	보장보험료(원)	납입기간 및 만기
기본계약(자동차사고부상치료비(1~7급단일))	100	294	20년납 20년만기

■ 보장내역(선택계약)

보장명	가입금액(만원)	보장보험료(원)	납입기간 및 만기
교통상해후유장해(50%이상)(운전자)	1,000	153	20년납 20년만기
교통상해사망(운전자)	10,000	6,300	20년납 20년만기
자동차사고부상치료비(운전자)	4,000	18,604	20년납 20년만기

▶ 가입조건

피보험자	고객님 (820505-1****)(40세)	주피보험자와의 관계	본인
상해 급수	1급	만기/납기	20년만기 / 20년납
직업	경영지원 사무직 관리자	판매 물련	01종,자유설계,연만기(골드클래스)
보장보험료	13,639원	납입 방법	월납
보험나이변경일(상영일)	2022-11-05		

▶ 보장(보상)내용

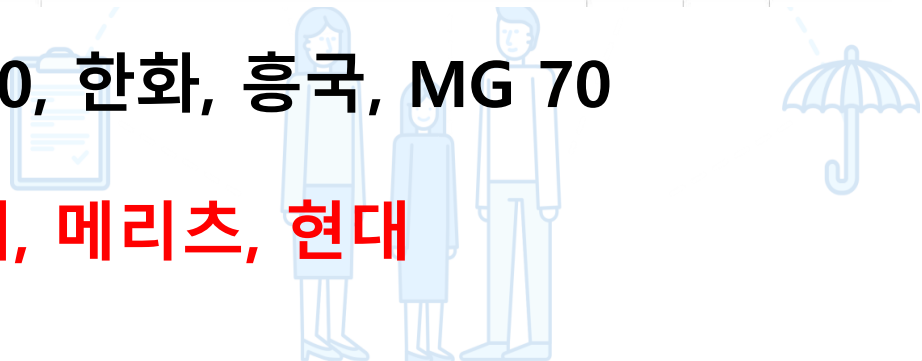
가입방법(만기/납기)	가입금액(만원)	보험료(원)	보장(보상)내용
적립부분			
		기	본
		계	약
적립부분		1	만기한급금은 적립부분 순보험료를 「이 계약의 공시이율」로 적립 산출하여 적립
자동차부상치료비(1~7급) 20년만기20년납	100	352	피보험자가 보험기간 중 약관에서 정한 교통사고로 신체에 상해를 입고 그 직접결과로서 자동차손해배상보장법시행령에서 정한 부상등급(1~7급)을 받은 경우 가입금액을 지급
선택 계약			
교통상해50%이상후유장해(최초1회환) 20년만기20년납	100	7	피보험자가 보험기간 중 약관에서 정한 교통사고로 신체에 상해를 입어 50% 이상후유장해가 발생한 경우 1회에 한하여 가입금액 지급(1회환)
자동차부상치료비II 20년만기20년납	4,000	13,280	피보험자가 보험기간중 교통사고로 자동차손해배상보장법 시행령상의 부상등급(1~14급)에 해당하는 경우 보험가입금액을 한도로 부상등급에 따라 지급 1급 4천만원, 2급 2천만원, 3~4급 1천500만원, 5급 750만원, 6급 400만원, 7급 200만원, 8~11급 100만원, 12~14급 50만원을 지급.

하나손보 자부상 60만원 월 5,478원

선택	자동차사고부상치료비	1천8백만원	3,498	20년 / 20년
교통사고로 신체에 상해를 입고 그 직접결과로서 자동차손해배상보장법 시행령 제3조에서 정한 상해등급을 받은 경우 아래의 부상 등급에 따라 차등지급 ※ 지급에서: 가입금액이 1,200만원인 경우(실제는 가입금액의 비율 만큼 등급별 차등지급함) 1급: 1,200만원, 2~4급: 600만원, 5급: 300만원, 6급: 160만원, 7급: 80만원, 8~11급: 40만원, 12~14급: 20만원				
선택	자동차사고부상치료비II	30만원	1,980	20년 / 20년
교통사고로 신체에 상해를 입고 그 직접결과로서 자동차손해배상보장법 시행령 제3조에서 정한 상해등급을 받은 경우 가입금액 지급				

한도 : 롯데 90, 농협 80, 한화, 흥국, MG 70

추천 : 하나, 롯데, 메리츠, 현대



농협손해보험_ 올바른지구굿데이운전자보험

의무부가(보장업플랜)

->>>자부상 12~14급 80만원

자부상 1~7급 1백만원

교통상해후유50%이상 1천만원

교통사망 또는 상해사망 1억억원 택 1

의무부가(무심사플랜)

->>> 자부상 12~14급 50만원

자부상 1~7급 1천만원

교통상해후유50%이상 1천

교통사망 또는 상해사망 5천만원 택 1

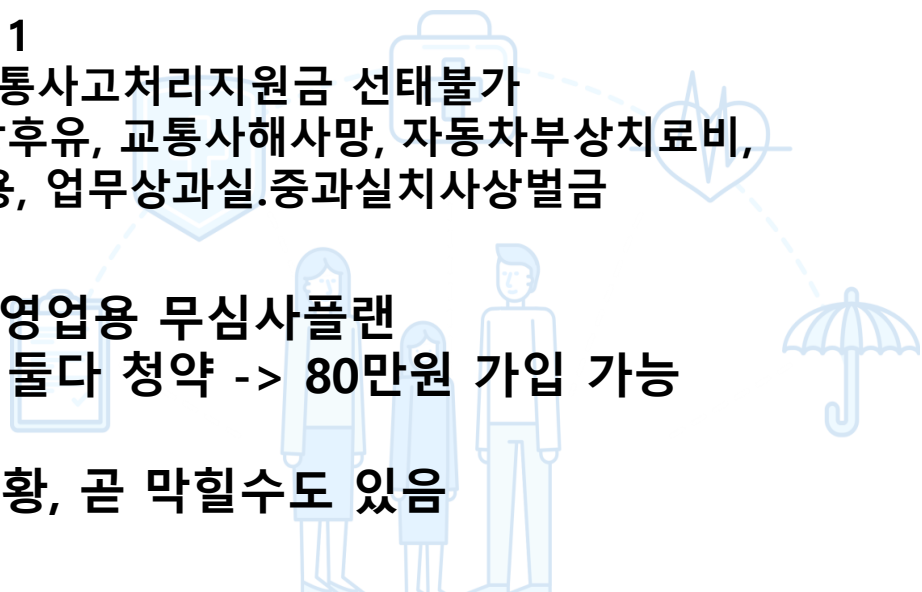
-> 운전자관련 벌금, 변호사선임, 교통사고처리지원금 선택불가

-> 자부상 1~7급, 교통사해50%이상후유, 교통사해사망, 자동차부상치료비, 의료사고법률비용, 민사소송법률비용, 업무상과실.중과실치사상벌금

현재 농협손해보험, 운전자보험 영업용 무심사플랜

-> 자부치 40만원 x 2개 승인후 둘다 청약 -> 80만원 가입 가능

인수팀에서 이 내용을 모르는 상황, 곧 막힐수도 있음



메리츠화재 _ 영업이슈

1월 1주차 오직! 메리츠만 가능한 3가지

meritz 메리츠화재

신상물2종, 싸다 진단비, 유사암납면

오메가3

대한민국의 가장흔한 암!

유사암납면 지금이 기회

OMEGA 3

유병자 진단비는 제일 싼 메리츠

60세(남) 20년남 20년만기, 납입면제형

간편335 메리츠

87,920

A	B	C
106,060	99,700	97,060

업계유일 유사암 납면

87,920원 + 920원 추가시

진단비: 암/뇌/허 각 1천, 유사암 2백 / 수술비: 암/뇌/허 각 5백, 유사암 1백

업계유일 유사암 납입면제

갑상선암 2천만	경계성종양 2천만	납입 면제
기타피부암 2천만	제자리암 2천만	

가격은 업계최저가, 보장은 5배

또걸러도 또받는 암

1만원 준비하는 건강검진

속편한 소화제

QR을 찍으면 설계 담보가 보여요~

5번 주는 또또암 vs 1번 주는 타사

메리츠	A	B	C	D
최대 5번, 소액암, 소화기, 15대암, 10대암, 4대근육암, 3천만	14,660원	13,680원	14,070원	15,660원
13,890원				

40세 남 14,300원 여 12,360원

※ 40세 남자, 20년남 20년만기, 납입면제형

☑️ 업계유일 유사암 납입면제

메리츠	A	B	C
○ 유사암 납면 가능	불가X	불가X	불가X

☑️ 0~90세까지 가입가능!

상품별 연령 상이

자녀	태아 ~ 30세	암상품	15세 ~ 90세
통합	0세 ~ 70세	간편335	만15세 ~ 90세

메리츠화재 _ 유사암납입면제



백세건강시대 맞춤 비갱신 대표 통합상품
알파Plus

실제사례로 보는 유사암납입면제

내시경 중 대장상피내암 발견!

(대장상피내암 = 제자리암)

☑ 실제사례, 가입 3개월 후 대장상피내암(유사암)진단!

가입	22년 7월 가입
증권번호	6*A*U-*****
가입상품	알파Plus 2204
월 보험료	188,170원
피보험자	이** (남/1977년생)
가입담보	유사암진단비 2천 (1년이내 50%)
총 납입보험료	564,510원



1천만 받고!

유사암 납입면제
총 4,459만 절약 혜택

20년납 100세만기

☑ 업계유일 유사암 납입면제

메리츠	A	B	C
○ 유사암 납면 가능	불가 X	불가 X	불가 X



업계유일 유사암 진단 시 납입면제 되는 간편 상품
335오!간편건강

실제사례로 보는 유사암납입면제

유사암 납입면제의 중요성!

○ 갑상선암 진단비 실제 보상사례

증권번호	6A**N-****		
가입상품	335오!간편건강		
피보험자	이**(남/58세)		
청약일자	2022-07-06	사고일시	2022-10-14
진단	C73 갑상선의 악성 신생물		
가입금액	유사암진단비 2천만		

가입 후
101일만에
갑상선암 진단

역시! 메리츠니까 가능

1천만 받고

업계유일 유사암 납입면제

타사로 가입했다면..헉

1천만 받고

유사암 납면 불가
보험료 계속 납입



메리츠화재 _ 유사암 납입면제 vs DB손보 납입지원특약(30세여성)

메리츠화재

[피보험자 : 고객님]

가입담보	가입금액	보험료(원)	납기/만기
일반상해사망(기본계약)	1억원	2,500	20년 / 90세
암진단비(유사암제외)	5천만원	39,200	20년 / 90세
유사암진단비	1천만원	6,550	20년 / 90세
뇌혈관질환진단비	2천만원	15,680	20년 / 90세
허혈성심장질환진단비	2천만원	4,040	20년 / 90세
질병수술비	10만원	2,005	20년 / 90세
수술비(1~7종, 연간3회한) [질병1~3종]	세부보장참조	8,108	20년 / 90세
↳ 수술비 [질병1종]	20만원		
↳ 수술비 [질병2종]	30만원		
↳ 수술비 [질병3종]	40만원		
수술비(1~7종, 연간3회한) [질병4~7종]	세부보장참조	16,670	20년 / 90세
↳ 수술비 [질병4종]	1백만원		
↳ 수술비 [질병5종]	5백만원		
↳ 수술비 [질병6종]	1천만원		
↳ 수술비 [질병7종]	1천만원		
보장보험료 합계		94,753 원	

보험료 납입면제
-> 기본설정 메리츠화재

월 94,753원

DB손보

고객님님 보장내용

가입담보	가입금액	보험료(원)	납기/만기(갱신종료시기)
상해유류장해(3-100%)		1억원	20년/90세
보험료납입지원보장(유사암진단)		41,106원	20년/20년
암진단비II(유사암제외)		5천만원	20년/90세
유사암진단비II		1천만원	20년/90세
뇌혈관질환진단비		1천만원	20년/90세
중증질환자 뇌혈관질환 산정특례대상 진단비(연간1회한)		1천만원	20년/90세
심장질환(특정 I)진단비		1천만원	20년/90세
심장질환(특정 II)진단비		1천만원	20년/90세
심장질환(특정 III)진단비		5백만원	20년/90세
중증질환자 심장질환 산정특례대상 진단비(연간1회한)		1천만원	20년/90세
질병수술비Q(매회지급)		10만원	20년/90세
질병1-5종수술비IIQ(1종,동일질병당1회지급)		20만원	20년/90세
질병1-5종수술비IIQ(2종,동일질병당1회지급)		50만원	20년/90세
질병1-5종수술비IIQ(3종,동일질병당1회지급)		2백만원	20년/90세
질병1-5종수술비IIQ(4종,동일질병당1회지급)		940	20년/90세
질병1-5종수술비IIQ(5종,동일질병당1회지급)		2천만원	20년/90세
보험료납입면제대상보장		10만원	20년/20년
보장보험료 합계		82,213	

보험료 납입지원보장(50%)

-> 월 1,611원

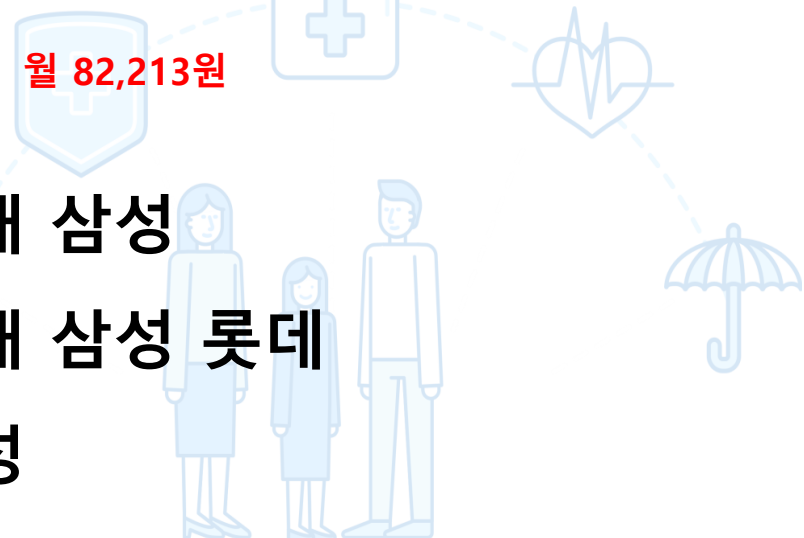
-> 선택특약 DB손해보험

월 82,213원

종합 : DB 한화 KB 현대 삼성

자녀 : DB 한화 KB 현대 삼성 롯데

간편 : DB KB 현대 삼성



메리츠화재 _ 또또암(또 걸려도 또 받는 암)

또또암(또 걸려도 또 받는 암)

meritz
메리츠화재

암은 메리츠로!

보장은 더 크게! 보험료는 싸게!

배타권 사용권

통합 암진단비

40세남자
20년납20년만기
납입면제형
3천만원기준

최대 5회지급

1번만 지급

메리츠 13,890원

타사 15,660원

암수술비 체증형

40세남자
20년납20년만기
납입면제형
메리츠1,500만
타사 1천만

매회 25% 체증

매번 똑같음!

메리츠 24,180원

타사 31,130원

[교육용] 가입제안서 설명서

교육용

(무) 메리츠 또 걸려도 또 받는 암보험2210(1종)납입면제형 **meritz** 메리츠화재

계약사향 : 20년납 20년만기

담보사항

암진단비 하나로 5번보장!



☑ **업계유일! 암진단비 최대 5번 보장!**

담보명	최대 한도	대상질병
특정 소액암	7천만	① 유방 ② 전립선 ③ 자궁경부 ④ 자궁체부 ⑤ 고환 ⑥ 신우 ⑦ 요관 ⑧ 방광 ⑨ 진성 적혈구증가증 ⑩ 피부의 악성 흑색종
특정 소화기암	7천만	① 위 ② 결장 ③ 직장구불결장 접합부 ④ 직장 ⑤ 항문 및 항문관 ⑥ 간 및 간내담관 ⑦ 기타 및 부위불명소화기관
15대 특정암	7천만	① 입술/구강및인두 ② 호흡기(폐 포함) 및 흉곽내기관 ③ 종피성 및 연조직 ④ 여성생식기관 ⑤ 남성생식기관 ⑥ 요로 ⑦ 눈 및 부속기 ⑧ 부신 및 기타내분비 ⑨ 기타 및 부위불명 ⑩ 독립된(원발성)여러부위 ⑪ 골수형성이상증후군 ⑫ 만성골수증식질환 ⑬ 본태성(출혈성)혈소판혈증 ⑭ 골수섬유증 ⑮ 불명확한, 이차성및상세불명 부위
10대 특정암	1억원	① 식도 ② 소장 ③ 기관 ④ 흉선 ⑤ 기타 및 부위불명의 호흡기 및 흉곽내기관 ⑥ 종피종 ⑦ 카포시육종 ⑧ 후복막 및 복막 ⑨ 뇌 및 중추신경계통의 부분 ⑩ 림프,조혈 및 관련조직의 악성신생물
4대 고액암	1억원	① 췌장 ② 담낭 ③ 담도의기타 및 상세불명부분 ④ 골 및 관절염



메리츠화재 _ 또또암 (또 걸려도 또 받는 암)



암진단비 5번 주는 유일한 보험!
또.또.암(또 걸려도 또 받는 암)



**보장은 최대 5회,
가격은 업계 최저가**

✓ 5번 주는 또또암

✓ 1번 주는 타사

메리츠

1억 5천 보장

특정소액암	3천만
특정소화기	3천만
15대특정암	3천만
10대특정암	3천만
4대고액암	3천만

13,890원

※ 세부담보별 원발암 기준 보장

타사

3천만

A 14,660원

B 13,680원

C 14,070원

D 15,660원

※ 40세 남자, 20년납 20년만기, 납입면제형

VS



받을수록 커지는 체증형 암수술비
또.또.암(또 걸려도 또 받는 암)

원발, 전이, 재발, 잔존암도

암수술비 매회 25% 체증보장!

40세, 남자, 20년납 100세만기, 납입면제형, 최대가입기준

메리츠

1,500만

+25%

1,875만

+25%

2,250만

+25%

2,625만

+25%

3,000만

1억 1,250만

24,810원



타사

1,000만

0%

1,000만

0%

1,000만

0%

1,000만

0%

1,000만

5.000만

31,130원



6,250만 더 보장하는 메리츠!

메리츠화재 _ 또또암 (또 걸려도 또 받는 암)



암진단비 5번 주는 유일한 보험!

또.또.암(또 걸려도 또 받는 암)

암진단 2번이상 받은 고객 실제 사례

담보하나로 암진단시 5번 보장!

○ 원발암 3번 진단 당사사례

증권번호	60***-6**4	일반암	2019.4.30 진단
가입상품	걱정없는 암보험1308(1종)	C 15.9	식도암
피보험자	정** (남/1961년생)	유사암	2019.7.11 진단
진단	C 15.9 / C 73 / C 02.9 / 상세불명의 식도의 악성신생물 /갑상선의 악성 신생물/상세불 명의 혀의 악성 신생물	C 73	갑상선암
		일반암	2021.8.30 진단
		C 02.9	허암

또또암으로 가입했다면! 진단비 2번 보장

담보	가입금액	보장내역
15대 특정암	구강, 폐, 후두, 난소 등	7천만
10대 특정암	식도, 림프, 뇌, 백혈병 등	1억
특정 소액암	유방, 자궁경부, 전립선 등	7천만
특정소화기암	위, 대장, 항문, 간 등	7천만
4대 고액암	담낭, 췌장, 척추 등	1억
		남은 보장 3회

배타적 암진단비



암진단비 5번 주는 유일한 보험!

또.또.암(또 걸려도 또 받는 암)

암진단 2번이상 받은 고객 실제 사례

담보하나로 암진단시 5번 보장!

○ 원발암 2번 진단 당사사례

증권번호	6***9*55	일반암	2021.6.10 진단
가입상품	알파Plus0910	C 56.9	난소암
피보험자	김** (여/1987년생)	일반암	2021.11.11 진단
진단	C 56.9 / C 45 / N 76.0 / N 93.8 / 난소의 악성 신생물, 상세 불명 부위/종피종/급성 질염/기타 명시된 이상 자궁 및 질출혈	C 45	종피종

또또암으로 가입했다면! 진단비 2번 보장

담보	가입금액	보장내역
15대 특정암	구강, 폐, 후두, 난소 등	7천만
10대 특정암	식도, 림프, 뇌, 백혈병 등	1억
특정 소액암	유방, 자궁경부, 전립선 등	7천만
특정소화기암	위, 대장, 항문, 간 등	7천만
4대 고액암	담낭, 췌장, 척추 등	1억
		남은 보장 3회

배타적 암진단비

메리츠화재 _ 속편한 소화계질환



현대인의 필수보험!
속편한 소화계질환

매년 돌아오는 건강 검진! 미리 대비하세요!

대장용종 80만원

대장용종진단비 30만+ 질병수술비 20만+ 대장용종제거 30만(6개X5만)



제거 갯수당 보장!

6개 제거시 30만원

2개 제거시 10만원

3개 제거시 15만원

5개 제거시 25만원

6개 제거시 30만원

50만원 추가보장

대장용종 진단비 30만

질병수술비 20만



대장용종 완벽보장 플랜

20년납 20년만기, 납입면제형
위암및,식도암/대장,소장및 항문암진단비 100만포함

담보명	가입금액
대장용종제거수술비 (개수당)	5만
대장양성종양 및 특정폴립진단비	30만
질병수술비	20만
위·십이지장·소화계통양성종양 폴립진단비	30만

60세

남 10,637원

여 10,000원



건강검진 시즌에 맞춘 틈새상품
속편한 소화계질환

1만원 준비하는 건강검진

배타적 사용권

지방간

50만

200IU/L 진단 시

대장용종

80만

대장용종 30만(5만X6개)
+ 대장용종진단비 30만
+ 질병수술비 20만

검진플랜

최저P

1만원

속편한 건강검진 1만 플랜

20년납 20년만기, 납입면제형

담보명	가입금액	담보명	가입금액
위암및식도암진단비	1천만	위·십이지장·소화계통양성종양 및 특정폴립진단비	30만
대장, 소장, 항문 암진단비	1천만	대장용종	대장양성종양 및 폴립진단비 30만
간,담낭,담도,췌장 암진단비	1천만		대장용종제거수술비(개당) 5만
지방간질환 관리지원비 80IU/L 20만, 200IU/L 30만			질병수술비 20만
급성간염(A,B,C형)진단비	100만	특정6대소화계(궤양,게실염)진단비	100만
간농양진단비	200만	경피적담도·담관(낭)치료비	50만
급성췌장염진단비	100만	역행성담췌관내시경수술비	50만
특정담낭·담관염진단비	100만	특정4대소화계 (총수·복막·기타장질환)진단비	100만
특정천공진단비	100만	특정소화장기(간,담도담낭,췌장)절제수술비	100만
크론병및궤양성대장염진단비	100만		

40세 남 14,300원 여 12,360원

메리츠화재 _ 교통사고처리지원금 공탁금 50% 선지급

형사공탁법 개정! **교통사고처리지원금 공탁금 50% 선지급!**

최후의 합의 방법 형사 공탁, **메리츠가 50% 선지급 해드려요**

메리츠가 먼저드려요 **공탁금 출금 시**

공탁금 50% 선지급 **간여공탁금 50% 추가지급**

교통사고 발생 → 피해자 합의 거부 → **형사공탁** → **유리한 양형**

고객님이 준비하세요 피해자 공탁금 출금 후

내 돈으로 공탁 **보험사에 청구하세요**

타사

☑ 공탁금 50% 선지급 타사 현황

공탁금	메리츠	A사	B사
	50% 선지급	X 선지급 불가	

NEW! **공탁금 50% 선지급 소급적용!**

가입금액의 50% 한도로 공탁금의 50% 선지급, 22년 4월 이후 '대인형사합의실손비' 가입자 소급적용

대인형사합의 6주미만 최고 1천만원 실손비
(80만규약면, 42만미만) 6주 미만 스포츠 최고 1천 5백만원

대인형사합의실손비 (중대형규약면, 42만미만) 500만원
대인형사합의실손비 (중대형규약면, 42만미만) 1,000만원 (스포츠기사+500만원)

대인형사합의실손비 (중대형규약면)	중대형규약면	대인형사합의실손비 (운전자용)	중대형규약면	사망	중상해 사고
21일 이하 진단	300만원	22일~29일 진단	500만원	30일~41일 진단	1,000만원
42일~69일 이하 진단	3천만원	70일~139일 이하 진단	1억원	140일 이상 진단	1.5억원
				사망	2억원
				중상해 사고	2억원

주부도! 영업용화물차! 버스기사님도!

자부상 4급 차대차 환산료 70만원 차대인 환산료 70만원

자동차사고부상발생금 14급 합 무과실운전중차대차 **NEW!** 원단보도 **NEW!** 보행중 차대인 보행중 차대인

50만원 **20만원** **10만원** **10만원**

DB손해보험 **1+1** **운전자보험 업계 1위 + 업계 유일 보장**

PREMIUM 배타적 사용권 획득 **3개월**
22.10.26 ~ 23.01.27

경찰조사단계 변호사 선임보장

최선을 만드는 **5천만**
경찰조사포함 변호사 선임비용

최악을 막는 **2억**
공탁금 선지급 교통사고처리지원금

※ 본 보험은 1인당 1회 한도(1회)로, 2회 공탁 후 본인인신 유해한 상황에서는 지급하지 않습니다. (단, 2022.10.19(수)부터 2023.01.27(수)까지)

NEW! **2022.10.19(수)부터~** **교통사고 처리보장 공탁금 선지급 특약**

교통사고 처리보장 공탁금 선지급 특약이란?

피해자에 의해 형사합의가 이루어지지 않아 공탁을 한 경우 **피해자가 공탁금 출금 이전이라도 공탁금액의 50%**를 가입금액의 50% 한도로 지급하는 제도상 특약입니다.

2022년 12월 9일부터 '형사 공탁법'이 변경 됩니다!

교통 사망, 1인대 중상해 사고!
차대에서 가해자에게 만큼을 내면 때 무엇을 가장 중요하게 고려하는가?

- 피해자의 신체적, 경제적, 정신적 손실 어느 정도 복구 노력을 했는가? 피해자의 손실복구를 위해 형사합의를 통한 노력
- 하지만, 입원나 없는 합의금액 요구한다? 합의금도 형사합의 합의가 이루어져야 가능한 상황
- 이할 때 형사 권유금 제도 활용 가능! 하지만 금액이 적은 피해자의 주민번호, 성명, 주소 등을 알아야 하는데...

2022년 12월 9일부터 변경된 1인대 인적사항을 대신하여 해당 형사 사건번호를 기재해도 공탁 가능!

교통사고 처리보장 특약(선지급 특약)

미합의 → 가해자 공탁 미합의 → 가해자 공탁시 공탁금의 50% 선지급
→ 피해자 출금 → 교사처 보행금 지급 → 피해자 출금시 나머지 50% 추가 지급

교통사고 처리보장 2억 교사처 6주미만 1천 교사처 공탁금 선지급 특약

공탁법개정안시행 (22.12.09)

POINT

사건번호만 기재해도 공탁가능
합의할 의사가 있으나, 협상의 여지가 없는 억울한 상황 발생시 대안이 될 수 있음 !!

기존 : 피해자의 인적사항 [필요]

: 사실상 공탁 불가능

12월 9일 이후
: 피해자의 인적 DB 한화 KB 현대 삼성 사항 [불필요]

롯데/ 삼성 / MG 제외 전부 출시

하나손해보험 _ Grade건강보험

하나Up-Grade건강보험

149(기타심장부정맥)
1,500만원 연장 결정!!

날씨 추워지면 조심해야할 심혈관질환

급격히 증가하는 부정맥!

【건강보험 진료인원】

출처: 건강보험심사평가원(2019)

심근경색증 총 11.9만명

【부정맥 환자 추이】

출처: 건강보험심사평가원, 통계로 알아보는 심장질환(2021)

22.1% 증가!

심장부정맥 총 14.8만명

심장질환 관련 진단비별 최대가입금액 심장질환포함 품목 가입시 (단위: 원)

구분	Grade1	Grade2	Grade3	Grade4
허혈심장질환	4천만(~30세) 3천만(~50세)	4천만(~30세) 3천만(~50세)	4천만(~30세) 3천만(~50세)	1천만(~50세)
기타심장부정맥(④)	1,500만	1,200만	1천만	500만
특정심장질환(①)	2천만	2천만	1천만	500만
염증성심장질환(②)	1천만	1천만	1천만	500만
특정심장판막질환 및 비허혈성심근병증(③)	1천만	1천만	1천만	500만

※ 가입기준: 급성심근경색 또는 허혈심장질환 진단비 가입 必 / ②→③→④, ③→④→⑤ 순으로 가입

3

업계최저!
149부정맥
진단비!

건강등급 산출하고 보험료 할인받자!
하나Up-Grade건강보험

최저p 4만 → 3만

허혈심장 + 기타심장부정맥 동시가입, 스쿠어링 완화

상해중환자일당 20만

긴급속보 최저보험료 인하 및 스쿠어링 완화! 11월 절후의 찬스!

건강등급별 보험료할인

구분	Grade1	Grade2	Grade3	Grade4
건강등급	1,2등급	3,4등급	5,6등급	7,8,9등급
할인율	38% ↓	15% ↓	표준형	표준형

※ 단, Grade2 → Grade1으로 등급상향시에만 할인 적용 (5년단위 재산정)
※ 할인율은 연령, 성별, 가입담보 등에 따라 상이할 수 있습니다.

표준형 알릴의무사항 대비 간소화된 고지사항!

3개월이내 질병으로 진단/입원/수술/치료(제왕절개포함)/투약/의심조건 여부
5년이내 암, 협심증, 심근경색, 심장판막증, 뇌졸중증 진단/입원/수술/치료/투약 여부
+단, 심장질환 관련 담보(기타심장부정맥/특정심장질환 진단비 등) 가입시, 고지사항 2개 추가!
1년이내 심장질환으로 추가검사(재검사) 여부
5년이내 심장질환으로 입원/수술/계속하여7일이상치료/계속하여30일이상투약 여부

※기타심장부정맥(149)진단비의 경우, 보험업종사자(당/타사설계사 포함) 가입불가

4

하나손해보험 _ Grade건강보험

하나손해보험

제군들!! 자부상 최강자가 나타났다!

50%

자동차부상치료비 보험료 전격 해부!

☑ **자부상(50만원) 보험료비교** 간편심사, 상해1급, 자가용운전자, 20년납80세만기 (단위:원)

하나가득담은 운전자보험		A사 운전자보험		B사 운전자보험		C사 운전자보험		D사 운전자보험	
남	여	남	여	남	여	남	여	남	여
7,760	4,008	17,665	15,810	21,650	10,070	16,820	9,300	19,680	10,275

23년1월부터 자동차부상치료비, 12~14급 한도축소 및 청구서류 강화 예정!

자부상은 하나손보로 더욱 저렴하게!

하나손해보험

20대 초보운전자부터 60대 고령운전자까지 든든하게 보장!

하나가득담은운전자보험

☑ **교통사고처리지원금 2.5억**

중대법규사고로 6주미만장사시 보장!
교통사고처리지원금 700만

약식기도 정식재판청구 보장!
변호사선임비용 5천만

어린이보호구역(스쿨존)사고 3천만!
운전자벌금(대인) 2천만

☑ **자부상치료비(12~14급) 60만**

3~100% 장해지급률에 따라 보장!
상해사망·후유장해 5천만

입원첫날(1일)부터 180일한도 보장!
상해중환자실입원일당 20만

치아파절 포함, 골절진단시 보장!
골절진단비 30만

※ 자가용운전자, 20년납80세만기, 최저보험료 2만 (단위:원)

☑ **간편심사플랜(직업/운전형태 고지)**

담보명	가입금액
중증자동차부상치료비(기본)	400만
교통사고처리지원금(III)	2억5천만
교통사고처리지원금 (중대법규위반, 6주미만)	700만
자동차사고벌금(대인)	3천만
자동차사고벌금(대물)	500만
자동차사고 변호사선임비용(II)	5천만
자동차부상치료비 I	1,800만
자동차부상치료비 II	30만
골절진단비(치아파절포함)	30만
상해사망후유장해(3~100%)	1천만
상해중환자실입원일당(1~180일)	10만

▶ **상해1급**

구분	남자	여자
20세	25,495	19,822
30세	23,532	18,407
40세	21,087	16,600
50세	17,798	14,149

▶ **상해3급(자가용화물차2.5톤미만)**

구분	남자	여자
20세	27,815	23,392
30세	25,782	21,857
40세	23,197	19,880
50세	19,668	17,129

한화손해보험 _ LIFEPLUS 처음부터 함께하는 자녀보험

자녀 경증질환 즉시인수!

기다리지 말고 가입하세요! 경과기간 없이 즉시 인수!

감기 / 급성기관지염

급성편도염 / 만성편도염

폐렴

장염

손목/발목/팔꿈치/
발목 등의 골절 및 염좌

뇌수막염

0세~30세

7일 미만 입통원:

인수

※ 상세 인수기준은 반드시 경증질환 자녀보험 심사기이드라인 자료를 참고하세요. 경과기간 및 심사에 관한 상세인수사항 확인 필수.



자녀 1등 보험료!

(4대유사망제외)
암진단비 **3천만원 기준**



※ LIFEPLUS 처음부터 함께하는 자녀보험2210, 상해급, 10세 남자, 납입후50%해지환급금지급형

한화

15,180원

	A사	B사	C사	D사	E사
	19,617원	18,180원	18,270원	21,210원	19,200원
	+4,437원	+3,000원	+3,090원	+6,030원	+4,020원

※ 비교기준: 20년남 10세여자 납입후 50%해지환급금지급형 기준 암(4대유사망제외)진단비 3천만원 보장보험료 ※ 보험료 출처: 각 사 보험가액공시(2210월)

자녀 최강납면!

보험료납입면제대상보장 (7대사유)

암(4대유사망제외), 뇌혈관질환, 허혈성심장질환, 상해/질병50%후유장애, 특장양성뇌종양, 중대만재생불량성빈혈 진단시

보장보험료50%

납입면제지원 (4대유사망)

NEW

무배당 355 WELL100 실속간편건강보험

교육용 고객제시불가

355
간편

업계
최초!

실손의료비에서 보장 못 받는 영역까지 보장하는!



비갱신 정액형 상해질병치료지원금

355유병자 OPEN!

급여 본인부담금 지출 연간 117만원 이라면 175만원 정액 지급!

사례 1: 요양병원

요양병원 6개월 입원 시
1개월 급여본인부담 의료비 82만원
82만원 X 6개월 = 492만원
치료지원금 합산 1,100만원 지급!

사례 2: 재활의학과

재활의학과 수술, 입원 시
급여본인부담 의료비 780만원
치료지원금 합산 1,100만원 지급!

※ 연간총위소득 234만원 (2022년 1월 기준)

중위소득대비 급여본인부담금	합계 보험금	최초최한 보장금액* (가입금액)	연간최한 300만원 가입
50% 117만원 지출	175만원	100만원 (가입금액 100만)	75만원
100% 234만원 지출	450만원	300만원 (가입금액 200만)	150만원
200% 468만원 지출	1,100만원	800만원 (가입금액 500만)	300만원

*최초최한 보장금액은 급여본인부담금 기준 50%, 100%, 200% 구간별 가입금액을 합산하여 최고 보장금액기준으로 예시함

(상해급수 지급)

40세 남자	45,770원
40세 여자	52,898원

355 WELL100 실속간편건강보험, 납입후50%해지환급금지급형, 납입면제 미운영형, 3552만고지형, 20년남 90세여자

담보명	가입금액 (만원)
상해질병치료지원금 (연간1회한금액) (3552만)	300
상해질병치료지원금 (중위소득50%이상,최초1회한금액) (3552만)	100
상해질병치료지원금 (중위소득100%이상,최초1회한금액) (3552만)	200
상해질병치료지원금 (중위소득200%이상,최초1회한금액) (3552만)	500
질병중환자실입원비 (1일이상10일만도) (3552만)	30
보통약관 (상해80%이상유유장애) (1804)	100

누적 Free
연차 Free
갱신 Free

보험금지급사유

연내 급여의료비 본인부담금 총액이
중위소득(234만원)의
50%, 100%, 200% 이상일 때
지급비율에 따라 보험가입금액을 보상합니다.

(연간최한의 경우 가입금액의 일정비율을 보상)

보장범위

임신출산, 유산불임, 산후유, 정신과 질환,
선천성질환 등 기존 실손의료비 면액으로
운용되는 질환도 보장에 포함

(단, 치료의뢰 및 치료과정의 급여 의료비는 제외)

한화손해보험 _ 어린이보험 vs DB손보 아이러브플러스건강

30세 남자 94,714원

진단비 중심

30세 여자 76,538원

[인보험 피보험자 : 30세]

가입담보	보험가입금액	보험료	보험기간 / 납입기간 / 갱신형 / 기타
보통약관 I (상해후유장해(3-100%)(1804))	10,000만원	3,700원	90세만기 / 20년납
보험료납입면제대상보장(7대사유)	10만원	178원	90세만기 / 20년납
상해사망	5,000만원	2,500원	90세만기 / 20년납
암(4대유사암제외)진단비	5,000만원	41,400원	90세만기 / 20년납
4대유사암진단비	1,000만원	1,360원	90세만기 / 20년납
뇌혈관질환진단비	1,000만원	6,860원	90세만기 / 20년납
심혈관질환진단비	500만원	4,135원	90세만기 / 20년납
심혈관질환(기타심장부정맥제외)진단비	1,000만원	7,370원	90세만기 / 20년납
중증질환자(뇌혈관질환)산정특례대상진단비(연간1회한)	1,000만원	5,230원	90세만기 / 20년납
중증질환자(심장질환)산정특례대상진단비(연간1회한)	1,000만원	9,060원	90세만기 / 20년납
질병수술비Q	10만원	1,382원	90세만기 / 20년납
질병1-5종수술비IIQ(1종)	20만원	1,622원	90세만기 / 20년납
질병1-5종수술비IIQ(2종)	30만원	1,752원	90세만기 / 20년납
질병1-5종수술비IIQ(3종)	50만원	775원	90세만기 / 20년납
질병1-5종수술비IIQ(4종)	500만원	1,830원	90세만기 / 20년납
질병1-5종수술비IIQ(5종)	1,000만원	5,560원	90세만기 / 20년납

30세남 보장보험료 합계 : 94,714 원

[인보험 피보험자 : 30세]

가입담보	보험가입금액	보험료	보험기간 / 납입기간 / 갱신형 / 기타
보통약관 I (상해후유장해(3-100%)(1804))	10,000만원	3,100원	90세만기 / 20년납
보험료납입면제대상보장(7대사유)	10만원	153원	90세만기 / 20년납
상해사망	5,000만원	1,250원	90세만기 / 20년납
암(4대유사암제외)진단비	5,000만원	31,050원	90세만기 / 20년납
4대유사암진단비	1,000만원	4,680원	90세만기 / 20년납
뇌혈관질환진단비	1,000만원	5,350원	90세만기 / 20년납
심혈관질환진단비	500만원	1,915원	90세만기 / 20년납
심혈관질환(기타심장부정맥제외)진단비	1,000만원	2,820원	90세만기 / 20년납
중증질환자(뇌혈관질환)산정특례대상진단비(연간1회한)	1,000만원	3,950원	90세만기 / 20년납
중증질환자(심장질환)산정특례대상진단비(연간1회한)	1,000만원	4,020원	90세만기 / 20년납
질병수술비Q	10만원	1,611원	90세만기 / 20년납
질병1-5종수술비IIQ(1종)	20만원	2,794원	90세만기 / 20년납
질병1-5종수술비IIQ(2종)	30만원	1,650원	90세만기 / 20년납
질병1-5종수술비IIQ(3종)	50만원	645원	90세만기 / 20년납
질병1-5종수술비IIQ(4종)	500만원	830원	90세만기 / 20년납
질병1-5종수술비IIQ(5종)	1,000만원	10,720원	90세만기 / 20년납

30세남 보장보험료 합계 : 76,538 원

30세 남자 97,107원

수술비 중심

30세 여자 80,582원

고객님님 보장내용

가입담보	가입금액	보험료(원)	납기/만기(갱신종류시)
상해후유장해(3-100%)	1억원	5,500	20년/90세
암진단비II(유사암제외)	5천만원	49,800	20년/90세
유사암진단비II	1천만원	1,100	20년/90세
뇌혈관질환진단비	1천만원	6,970	20년/90세
중증질환자 뇌혈관질환 산정특례대상 진단비(연간1회한)	1천만원	5,620	20년/90세
심장질환(특정 I)진단비	1천만원	3,190	20년/90세
심장질환(특정II)진단비	1천만원	2,290	20년/90세
심장질환(특정III)진단비	5백만원	3,555	20년/90세
중증질환자 심장질환 산정특례대상 진단비(연간1회한)	1천만원	9,730	20년/90세
질병수술비Q(매회지급)	10만원	1,245	20년/90세
질병1-5종수술비IIQ(1종, 동일질병당1회지급)	20만원	1,188	20년/90세
질병1-5종수술비IIQ(2종, 동일질병당1회지급)	50만원	1,110	20년/90세
질병1-5종수술비IIQ(3종, 동일질병당1회지급)	2백만원	2,880	20년/90세
질병1-5종수술비IIQ(4종, 동일질병당1회지급)	2백만원	1,240	20년/90세
질병1-5종수술비IIQ(5종, 동일질병당1회지급)	2천만원	1,640	20년/90세
보험료납입면제대상보장	10만원	49	20년/20년
보장보험료 합계		97,107	

고객님님 보장내용

가입담보	가입금액	보험료(원)	납기/만기(갱신종류시기)
상해후유장해(3-100%)	1억원	3,100	20년/90세
암진단비II(유사암제외)	5천만원	39,600	20년/90세
유사암진단비II	1천만원	4,420	20년/90세
뇌혈관질환진단비	1천만원	7,800	20년/90세
중증질환자 뇌혈관질환 산정특례대상 진단비(연간1회한)	1천만원	4,240	20년/90세
심장질환(특정 I)진단비	1천만원	2,420	20년/90세
심장질환(특정II)진단비	1천만원	1,130	20년/90세
심장질환(특정III)진단비	5백만원	3,005	20년/90세
중증질환자 심장질환 산정특례대상 진단비(연간1회한)	1천만원	4,250	20년/90세
질병수술비Q(매회지급)	10만원	1,512	20년/90세
질병1-5종수술비IIQ(1종, 동일질병당1회지급)	20만원	1,840	20년/90세
질병1-5종수술비IIQ(2종, 동일질병당1회지급)	50만원	1,430	20년/90세
질병1-5종수술비IIQ(3종, 동일질병당1회지급)	2백만원	3,940	20년/90세
질병1-5종수술비IIQ(4종, 동일질병당1회지급)	2백만원	940	20년/90세
질병1-5종수술비IIQ(5종, 동일질병당1회지급)	2천만원	900	20년/90세
보험료납입면제대상보장	10만원	55	20년/20년
보장보험료 합계		80,582	

한화손해보험 _ 355간편 WELL 100



무배당 LIFEPLUS 건강등급 건강보험 (연만기 갱신형)

무배당 LIFEPLUS 건강등급 실속건강보험

교육용 고객제시불가

건강
등급

내 건강등급 확인하고

반값

보험료로 가입하자!

40세남 (상해급수급)

46,536원

굿벨런스종합

(2종 납입면제 일반형)



약 **50%인하**

A그룹 (상해급수급)

21,825원

3종 납입면제 일반형, 일반고지형

30년만기 전가보, 굿벨런스 2종(납입면제 일반형), LIFEPLUS 건강등급 건강보험 (연만기 갱신형) 3종(납입면제 일반형, 일반고지형)

담보명	가입금액(만원)
암(4대유사암제외) 진단비(갱신형)	1,000
4대유사암진단비(갱신형)	200
뇌졸중진단비(갱신형)	2,000
뇌혈관질환진단비(갱신형)	2,000
급성심근경색증진단비(갱신형)	2,000
허혈성심장질환진단비(갱신형)	2,000
뇌경색증혈전용해치료비(1회만)(갱신형)	2,000
특정급성심근경색증혈전용해치료비(1회만)(갱신형)	2,000
질병중환자실입원비(1일이상30일만도)(갱신형)	65
상해사망(갱신형)	100

※ 굿벨런스 '보험료납입면제대상보장(대사유)' 10만원 포함

건강등급 산출하고 A, B 그룹 이라면 할인된 보험료!

내 건강등급은?
건강등급산출 GO!



로그 건강등급산출
안내 동영상



암, 유사암, 뇌혈관, 허혈성 진단비 각 1천만원 기준

A그룹(1~2등급)

구분	남	여
30세	35.2% ↓	29.3% ↓
40세	36.6% ↓	30.7% ↓
50세	38.8% ↓	31.3% ↓

B그룹(3~4등급)

구분	남	여
30세	11.2% ↓	8.8% ↓
40세	12.3% ↓	8.6% ↓
50세	12.7% ↓	7.3% ↓

한화손해보험 _ 355간편 WELL 100 실속간편건강 1등급 VS 9등급

30세 남자

[인보험 피보험자 : 30]

가입담보	보험가입금액	보험료	보험기간 / 납입기간 / 갱신형 / 기타
보통약관(상해80%이상후유장해(1804))	3,000만원	180원	90세만기 / 20년납
보험료납입면제대상보장(4대사유)(간편고지II,건강등급)	10만원	168원	90세만기 / 20년납
상해사망	3,000만원	1,560원	90세만기 / 20년납
암(4대유사암제외)진단비(간편고지II,건강등급)	4,000만원	41,920원	90세만기 / 20년납
4대유사암진단비(기타피부암)(간편고지II,건강등급)	800만원	248원	90세만기 / 20년납
4대유사암진단비(갑상선암)(간편고지II,건강등급)	800만원	432원	90세만기 / 20년납
4대유사암진단비(제자리암)(간편고지II)	800만원	400원	90세만기 / 20년납
4대유사암진단비(경계성종양)(간편고지II)	800만원	536원	90세만기 / 20년납
뇌혈관질환진단비(간편고지II,건강등급)	2,000만원	14,340원	90세만기 / 20년납
허혈성심장질환진단비(간편고지II,건강등급)	1,000만원	4,160원	90세만기 / 20년납
심혈관특정질환 I 진단비(간편고지II)	500만원	6,240원	90세만기 / 20년납
심혈관특정질환 I (기타심장부정맥제외)진단비(간편고지II)	500만원	5,920원	90세만기 / 20년납
심혈관특정질환II진단비(간편고지II)	500만원	2,780원	90세만기 / 20년납
질병수술비(간편고지II,건강등급)	10만원	1,654원	90세만기 / 20년납
질병1-5종수술비I(1종)(간편고지II,건강등급)	20만원	2,098원	90세만기 / 20년납
질병1-5종수술비II(2종)(간편고지II,건강등급)	30만원	2,082원	90세만기 / 20년납
질병1-5종수술비III(3종)(간편고지II,건강등급)	50만원	949원	90세만기 / 20년납
질병1-5종수술비IV(4종)(간편고지II,건강등급)	500만원	2,170원	90세만기 / 20년납
질병1-5종수술비V(5종)(간편고지II,건강등급)	1,000만원	6,930원	90세만기 / 20년납
30년 보장보험료 합계 :			94,767 원

[인보험 피보험자 : 30]

가입담보	보험가입금액	보험료	보험기간 / 납입기간 / 갱신형 / 기타
보통약관(상해80%이상후유장해(1804))	3,000만원	180원	90세만기 / 20년납
보험료납입면제대상보장(4대사유)(간편고지II,건강등급)	10만원	213원	90세만기 / 20년납
상해사망	3,000만원	1,560원	90세만기 / 20년납
암(4대유사암제외)진단비(간편고지II,건강등급)	4,000만원	52,640원	90세만기 / 20년납
4대유사암진단비(기타피부암)(간편고지II,건강등급)	800만원	352원	90세만기 / 20년납
4대유사암진단비(갑상선암)(간편고지II,건강등급)	800만원	568원	90세만기 / 20년납
4대유사암진단비(제자리암)(간편고지II)	800만원	408원	90세만기 / 20년납
4대유사암진단비(경계성종양)(간편고지II)	800만원	544원	90세만기 / 20년납
뇌혈관질환진단비(간편고지II,건강등급)	2,000만원	21,680원	90세만기 / 20년납
허혈성심장질환진단비(간편고지II,건강등급)	1,000만원	7,730원	90세만기 / 20년납
심혈관특정질환 I 진단비(간편고지II)	500만원	6,290원	90세만기 / 20년납
심혈관특정질환 I (기타심장부정맥제외)진단비(간편고지II)	500만원	5,970원	90세만기 / 20년납
심혈관특정질환II진단비(간편고지II)	500만원	2,800원	90세만기 / 20년납
질병수술비(간편고지II,건강등급)	10만원	2,220원	90세만기 / 20년납
질병1-5종수술비I(1종)(간편고지II,건강등급)	20만원	2,624원	90세만기 / 20년납
질병1-5종수술비II(2종)(간편고지II,건강등급)	30만원	2,799원	90세만기 / 20년납
질병1-5종수술비III(3종)(간편고지II,건강등급)	50만원	1,272원	90세만기 / 20년납
질병1-5종수술비IV(4종)(간편고지II,건강등급)	500만원	2,905원	90세만기 / 20년납
질병1-5종수술비V(5종)(간편고지II,건강등급)	1,000만원	9,290원	90세만기 / 20년납
30년 보장보험료 합계 :			122,045 원

1등급 : 94,767원

차액 : 27,278원

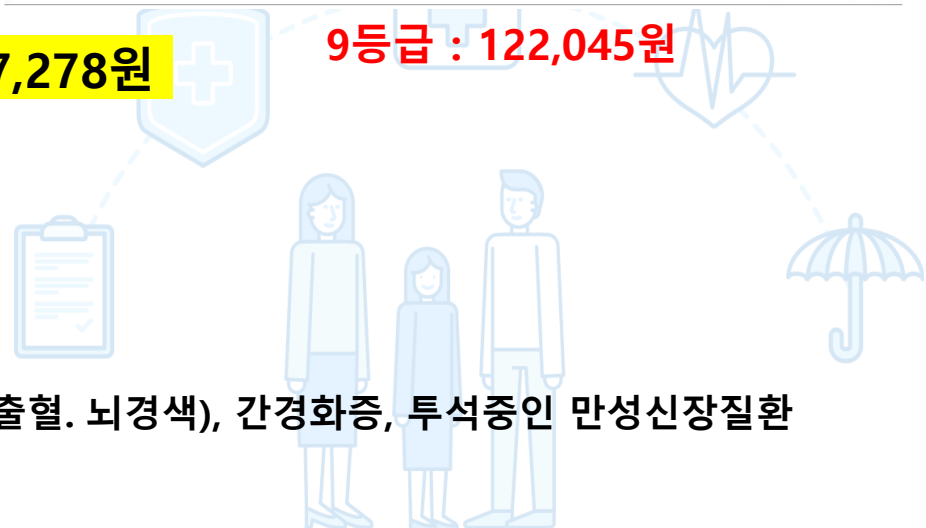
9등급 : 122,045원

고지사항

3개월이내 입원 , 수술 , 추가(재검사)소견

3년이내 입원 또는 수술, 중대질환진단

-> 중대질환 : 암, 협심증 심근경색, 뇌졸중증(뇌출혈, 뇌경색), 간경화증, 투석중인 만성신장질환



간편보험 예외질환 심사 _ 메리츠화재 / 현대해상



어깨(오십견), 무릎, 디스크

간편 325, 335



매년 찾아오는 김장철! 배추 값만큼! 무거운 내 어깨, 무릎, 디스크

주부증후군 '어.무.디'

사례 예시

가입 전 디스크질환으로 수술 후 고생한 고객님의 메리츠로 가입하고 허리 '척추고정술' 시행

질병수술비 + 종수술비(4종) + 간병일당까지 보장!



어.무.디 수술비 플랜

20년납 20년만기, 납입면제미적용형

담 보 명	가입금액	담 보 명	가입금액
기본계약	100만	1-7종 수술비	1종,2종 각10만, 3종 20만, 4종 40만,
질병수술비	20만		5종 80만, 6종 1백, 7종 3백
상해수술비	30만	128대 질병 수술비	심장/뇌/특정31대 각 300만
골절진단비	20만		다빈도63대질병 50만
골절수술비	20만		특정다빈도28대 20만
신골절치료비	200만		백내장/관절염,생식기 30만
킵스치료비	30만		후각특정질환 50만
간병인질병입원일당(30일)	1만	간병인상해입원일당(180일)	1만



| 부담보 없이 저렴한 간편보험 |

355간편건강보험

가입연령: 15-90세

“할증 or 부담보 심사조건 심사 고객이라면 더욱 저렴한 355간편건강보험을 추천해 드립니다!”

대장용종 제거 병력으로 할증/부담보 심사

구분	표준체 종합보험	355간편	비고
보험료 (40세, 남성)	기본형 109,008원 원보험료: 99,643원 + 할증보험료: 9,365원	기본형 120,810원 무해지 93,940원	355 경증질환 인수가능 (14일 이내 입원, 수술 3회 이내) 무해지 설계 시 355간편보험이 저렴!
부담보	대장, 직장 2년 한시 부담보	부담보 없음	

고혈압약 투약 병력으로 할증 심사

구분	표준체 종합보험	355간편	비고
보험료 (40세, 남성)	기본형 151,824원 원보험료: 99,643원 + 할증보험료: 52,181원	기본형 120,810원 무해지 93,940원	355 경증질환 인수가능 (14일 이내 입원, 수술 3회 이내) 355간편보험이 저렴!
부담보	부담보 없음	부담보 없음	

디스크 입원, 수술력으로 할증/부담보 심사

구분	표준체 종합보험	355간편	비고
보험료 (40세, 남성)	기본형 122,268원 원보험료: 99,643원 + 할증보험료: 22,625원	기본형 120,810원 무해지 93,940원	355 경증질환 인수가능 (14일 이내 입원, 수술 3회 이내) 355간편보험이 저렴!
부담보	요추, 천골, 미추 5년 한시 부담보	부담보 없음	

* 설계기준: 20년납 90세만기 / 40세 남성 / 1급

* 가입담보: 일반암 및 2대진단 각 1천만원, 유시암 2백만원, I49 5백만원, 질병입원일당 2만원, 질병수술 30만원, 1-5종 질병수술(20/30/100/300/1천만원)



현대해상 _ 간호간병통합서비스입원일당

H | 신규담보 출시! **간호간병통합서비스일당**
퍼펙트플러스종합보험 가입연령: 15-70세
 현대해상

일반병동 VS 간호간병서비스 비교 (서울소재 상급종합병원 예시) ※ 5인실 초과계 기준

일반병동 이용 시	간호·간병통합서비스 병동 이용 시
<ul style="list-style-type: none"> 병실 비용 : 96,350원 본인부담 : 19,270원 사적간병비 : 120,000원 	<ul style="list-style-type: none"> 병실 비용 : 205,450원 본인부담 : 41,090원
<p>총 환자부담 139,270원</p>	<p>98,180원 경감 (70.4%)</p> <p>총 환자부담 41,090원</p>

'3만원대'에 준비하는 상급종합병원 플랜
 상급종합병원 - 간호간병통합서비스 병동 입원 시

질병입원일당 (종합병원) 2만원 +
 간병인 사용일당 3만원 +
 간호간병통합 서비스입원일당 4만원 =
 총 합산 1일당 9만원

퍼펙트 입원일당 플랜

담보명	가입금액	담보명	가입금액
기본계약(상해사망/상해후유장해)	1억/100만	유사암납입지원특약	보험료X50%
상해입원일당(1-180일, 종합병원)	2만	* 간호인사용상해입원일당 V(1-180일)	15/3/3만
질병입원일당(1-180일, 종합병원)	2만	* 간호인사용질병입원일당 V(1-180일)	15/3/3만
상해간호간병통합 서비스입원일당(1-30일)	병원(요양병원제외) 2만 종합병원 + 1만 상급종합병원 + 1만	질병간호간병통합 서비스입원일당(1-30일)	병원(요양병원제외) 2만 종합병원 + 1만 상급종합병원 + 1만

보험료	40세	50세	60세	비고
남	30,000원 (보장P 26,870원)	35,850원	49,010원	※ 20년납 90세만기 / 1급 / * 20년 경신형 ※ 간병인사용일당 6만 1 초과시 최저보험료 3만 1
여	30,000원 (보장P 29,180원)	39,640원	51,510원	※ 보장보험료 4만 미만시 상해사망 1억 연계조전

H | 이 보험 하나면 우리아이 입원일당 준비 끝!
굿앤굿어린이스타종합보험 가입연령: 0-30세
 현대해상

NEW 상해/질병 간호간병통합서비스입원일당 신규 출시!

[병원-요양병원제외]	[종합병원]	[상급종합병원]
2만원	3만원	4만원

※ 간병인사용일당과 동시가입 가능 (누적합산 X)

지금 예시

- 상급종합병원 - 간호간병통합서비스 병동 질병으로 수술하고 10일 입원 시 (납입기간 20년 / 보험료납입지원 특약 가입금액 10만원 기준)

질병입원일당	질병입원일당 종합병원	질병수술입원일당 (10일한도 + 120일한도)	간호간병통합 서비스입원일당	간병인사용일당 (간호간병통합서비스)
1일 최대 5만원	1일 최대 5만원	1일 최대 10만원	1일 최대 4만원	1일 최대 3만원

♥ 1일 최대 27만원 10일 합산 총 270만원

어린이 입원일당 종합 플랜

담보명	가입금액	담보명	가입금액
기본계약(상해후유장해)	100만	독감(인플루엔자)입원일당(1-30일)	3만
유사암납입지원특약	보험료X50%	특정감염병 II 입원일당(1-30일)	5만
상해입원일당(1-180일)	3만	질병입원일당(1-180일)	3만
상해입원일당(1-180일, 종합병원)	5만	질병입원일당(1-180일, 종합병원)	5만
상해입원일당(1-180일, 종합자실)	30만	질병입원일당(1-180일, 종합자실)	30만
상해수술입원일당(1-10일)	5만	질병수술입원일당(1-10일)	5만
상해수술입원일당(1-120일)	5만	질병수술입원일당(1-120일)	5만
상해간호간병통합 서비스입원일당(1-30일)	병원(요양병원제외) 2만 종합병원 + 1만 상급종합병원 + 1만	질병간호간병통합 서비스입원일당(1-30일)	병원(요양병원제외) 2만 종합병원 + 1만 상급종합병원 + 1만
심노혈관질환입원일당(1-180일)	5만	* 무배당간병인사용상해입원일당 V(1-180일)	15/3/3만
식중독입원일당(4-120일)	3만	* 무배당간병인사용질병입원일당 V(1-180일)	15/3/3만

보험료	5세	10세	15세	비고
남	29,930원	33,220원	37,130원	※ 30년납 90세만기 / 1급 ※ 간병인사용일당 6만 1 초과시 최저보험료 3만원
여	33,110원	36,750원	40,820원	※ 20년 경신형



현대해상 _ 355간편건강보험

H 현대해상 | 부담보 없이 저렴한 간편보험!
355간편건강보험 가입연령 15-90세

“할증 or 부담보 심사조건 심사 고객이라면
 더욱 저렴한 355간편건강보험을 추천해 드립니다!”

대장용종 제거 병력으로 할증/부담보 심사

구분	표준체 종합보험	355간편	비고
보험료 (40세, 남성)	기본형 109,008원 원보형료: 99,643원 + 할증보형료: 9,365원	기본형 120,810원	355 경증질환 인수가능 (14일 이내 입원, 수술 3회 이내) 무해지 설계 시 355간편보형이 저렴!
		무해지 93,940원	
부담보	대장, 직장 2년 한시 부담보	부담보 없음	

고혈압약 투약 병력으로 할증 심사

구분	표준체 종합보험	355간편	비고
보험료 (40세, 남성)	기본형 151,824원 원보형료: 99,643원 + 할증보형료: 52,181원	기본형 120,810원	355 경증질환 인수가능 (14일 이내 입원, 수술 3회 이내) 355간편보형이 저렴!
		무해지 93,940원	
부담보	부담보 없음	부담보 없음	

디스크 입원, 수술력으로 할증/부담보 심사

구분	표준체 종합보험	355간편	비고
보험료 (40세, 남성)	기본형 122,268원 원보형료: 99,643원 + 할증보형료: 22,625원	기본형 120,810원	355 경증질환 인수가능 (14일 이내 입원, 수술 3회 이내) 355간편보형이 저렴!
		무해지 93,940원	
부담보	요추, 천골, 미추 5년 한시 부담보	부담보 없음	

※ 설계기준: 20년남 90세만기 / 40세 남성 / 1급
 ※ 가입담보: 일반암 및 2대전단 각 1천만원, 유시암 2백만원, 149 5백만원, 질병입원일당 2만원, 질병수술 30만원,
 1-5종 질병수술(20/30/100/300/1천만원)

H 현대해상 | 현대해상 유병자보험, 더 강력해진 보장!
간편종합(3·5·5/3·3·3/3·2·5)

1 유사암 납입지원특약 유병자보험에도 전격 탑재!

지금 예시

- 2023년 1월 1일 계약체결 후 2027년 6월 10일 유사암 진단 시
 (납입기간 20년 / 보험료납입지원 특약 가입금액 10만원 기준)

연단위
매년지급
1800만원

+

잔여
월단위 지급
60만원

=

지급액
총 1,860만원

* ① 1,800만원 지급(보험료 납입지원기간(15년)동안 매년 120만원지급(10만원 X 12개월))
 ② 60만원 지급(보험료 납입지원 잔여 월단위 기간(10만원 X 6개월))
 ※ 납입지원 금액 = (비갱신형보형료 + 보험료납입지원특약보형료) X 50%

현대 유사암 납입지원 특약	C사 유사암 납입면제
보험금으로 지급(일시금 수령가능)	보험금으로 지급 불가

2 간호간병통합서비스 입원 플랜

담보명	가입금액	담보명	가입금액
기본계약(상해사망)	100만	유사암납입지원특약	보험료X50%
*간병인사용상해입원일당TV(1-180일)	15/2/2만	*간병인사용질병입원일당TV(1-180일)	15/2/2만
상해간호간병통합 서비스입원일당(1-30일)	병원(요양병원제외) 2만 종합병원 + 1만 상급종합병원 + 1만	질병간호간병통합 서비스입원일당(1-30일)	병원(요양병원제외) 2만 종합병원 + 1만 상급종합병원 + 1만

※ 20년 90세만기/1급/무해지/납입면제형 ※보험료납입면제대상 10만 포함 ※ 최저보장보형료: 3만원 ※ 20년 갱신형

무해지 보형료	355간편	월투333	간편환333	뉴간편325	
50세	남	21,200원	25,200원	26,960원	33,640원
	여	28,910원	32,360원	38,330원	46,580원
60세	남	34,670원	40,360원	44,250원	54,720원
	여	40,810원	45,310원	54,140원	65,360원

흥국화재 _ 흥Good 내일이 든든한 암보험

흥Good 내일이 든든한 암보험

판매자교육용 · 고객제시금지

흥Good
무배당 내일이 든든한 암보험

인수
완화

발진
완화



오른 미래 설계 요청 특주!
지금 가장 핫한!

11월엔 신담보까지 추가!

- 특정경도이상자궁경부이형성증진단비
- 암직접치료 통원비 (연 10회)
- 암직접치료 종합병원통원비 (연 10회)
- 암직접치료 상급종합병원비 (연 10회)

가격 경쟁력 강화!
무해지 50%완급형 신설!

사망무연계로 최저보험료 2만원부터!
상해3급도 상해1급과 동일하게 가입OK!

발진 제외
일반발진단비

1억

재진단암

6천

임계 최고
항암방사선

5천

임계 최고
표적항암

1억

임계 최고
암흑원 회당

52만

임계 최고
카티(Car-T)

5천

* 상급종합병원 기준(연30회)

언론이 극찬하고
현장이 먼저 알아본
바로 그 상품!

"갓출 건 다 갓했다" **암보장의 결정판!** (비밀저널 / 22.08.08 / 8면(아기지))

이전에는 없던 암보험이 출시됐다. 그동안 진화해온 암보험의 결정판을 보는 것 같은 느낌이다.

고객 신뢰감 친근감 '속속' **암보험 신상품 출시!** [서울아이비 / 22.08.18 / 8면(47기)]

< 흥국화재 신상품 브랜드 론칭으로 인보험 드라이빙 > 기존에 없는 위험분담 대거 탑재 눈길



요즘 암은?

항암치료마!

효과적인 고액치료비의 등장!

요즘약은 좋아요 대신, 비싸요.

암수술을 해도 항암부터!
암수술을 못해도 항암 필수

제 2의 진단비!

보장은 2배 보험료는 절반!

항암치료비는

무조건 크게 준비!

요즘 암은?

통원치료마!

항암방사선은 10만 남짓 인원NO!

큰병원처럼 집이 멀어도 통원 인돼요~

지금은 통원시대!
통원은 무조건 필요함!

매년충전 통원비!

통원비 핵심 간접의료비!

매년충전 통원비!

올국은 유사해도 100%보장

요즘 암은?

재진단암 필수!

원발암 진단비가 되고

재발암 진단비가 되고

전이암 진단비가 되고

재발암 진단비가 되고

전이암 진단비가 되고

재발암 진단비가 되고

전이암 진단비가 되고

재발암 진단비가 되고

전이암 진단비가 되고

무한리필 재진단암!

올국은 매년 반복 무한 지급!

흥Good 내일이 든든한 암보험

판매자교육용 · 고객제시금지

**항암
플랜**

암?
항암은 무조건!

지금은
가입시대

보장은
2배
보험료는
절반

감당 가능 금액에 따라 사용하는 항암약물/항암치료방식이 달라진다!

* 암후유80%/암진단비각1백, 유사암/남연보장 각1십 포함 산출 / 최저P 2만

항암 플랜	가입담보 (만원)	가입연령 (만)			
		~50세	~60세	~65세	~75세
항암방사선 약물치료비	5,000	5,000	2,000	1,000	1,000
표적항암 약물허가치료비	10,000	10,000	5,000	1,000	1,000
카티(CAR-T) 항암약물허가치료비 (연1회)	5,000	2,000	3,000	3,000	3,000

비갱신 [기준] 내담임 1회(무해지 50%) | 자유형플랜 | 상해급 | 20년남90세만기

[단위] 원	20세	30세	40세	50세	60세	65세
남	20,000	20,000	27,481	39,064	50,421	27,798
여	20,000	25,386	36,436	39,622	39,035	20,000

갱신 [기준] 내담임 2회(유해지) | 자유형플랜 | 상해급 | 20년갱신100세만기

[단위] 원	20세	30세	40세	50세	60세	65세
남	20,000	20,000	20,000	24,253	44,077	29,054
여	20,000	20,000	25,168	29,844	34,243	20,000

**통원
플랜**

큰병원과 집이 멀어도
입원 NO~통원 YES!

지금은
통원시대

암은 길게 보자!
**매년충전
통원비**

통원비의 핵심은 **간접의료비!** (영양제, 보약, 교통비, 숙박비 등등) 병원비가 끝이 아니다!

* 자유형플랜 / 암후유 80% 1백, 암진단비 1백, 유사암진단비 1십, 남연보장 1십 포함 산출 / 최저P 2만원

통원	가입 담보 (만원)	암직접치료 통원비 (연30회 / 매년 충전)	상급종합병원			~60세
			30	20	2	
* 유사암100%가 이후 통원비 52만원						

비갱신 [기준] 내담임 1회(무해지 50%) | 상해급 | 20년남90세만기

[단위] 원	40세	50세	60세
남	29,737	38,838	47,073
여	28,154	29,154	24,845

갱신

[단위] 원	40세	50세	60세
남	20,000	26,199	46,902
여	20,079	25,627	25,519

[기준] 내담임 1회(무해지 50%) | 상해급 | 20년남90세만기

[기준] 내담임 2회(유해지) | 상해급 | 20년갱신100세만기

**재진
플랜**

치료 기술이
좋아졌다지만
암은 장기!

무한리필
암진단비

원발암
재발암
전이암
진여암

암의 평균 치료기간 4~5년! 꾸준히 지치지 않는 암치료를 위한 필수템! **무한리필 암진단비!**

* 자유형플랜 / 암후유 80% 1백, 암진단비 1백, 유사암진단비 1십, 남연보장 1십 포함 산출 / 최저P 2만원

통원	가입 담보 (만원)	재진단암			
		~30세	~40세	~50세	~60세
재진단암(00년갱신)	1,000	-	-	-	-
재진단암(00년갱신)	5,000	6,000	2,000	2,000	2,000

비갱신 [기준] 내담임 1회(무해지 50%) | 자유형플랜 | 상해급 | 20년남100세만기

[단위] 원	20세	30세	40세	50세	60세	65세
남	27,098	36,434	21,014	27,456	46,115	61,745
여	20,000	27,404	39,131	31,059	41,602	20,000

매년 무한리필 암진단비를 단돈 2만원대로 가입하자!

10월
한화
생명
비교



흥국화재 _ 흥Good 내일이 든든한 암보험 & 간편보험

내 든든함

흥Good 내일이 든든한 암보험

판매자교육용 · 고객제시금지

성인 만성질환 컴은 **고고!** 당당하게 **무알증암** 가입 OK!

암행어사 고고플랜

11월에는 고고플랜 **인도까지 UP~!**



✓ **고고플랜 대박적 확대!!**

담보명	~50세	~60세	~65세	~70세
상위 암진단비 (유사암 제외)	7천	5천	3천	3천
상위 항암방사선약물치료비(무감액)	3천	3천	1천	5백
상위 표적항암약물허가치료비	7천	7천	3천	5백
NEW 카티(CAR-T)항암약물허가치료비(연간1회한)	5천	5천	3천	5백
암적정치료 상급종합병원통원비	20	20	20	10
암적정치료 종합병원통원비	5	5	5	1
암적정치료통원비	1	1	1	1

*연30회
감액없음*
*연30회
감액없음*
*연30회
감액없음*

① 예외질환(부담보 X)

분류	설명
고혈압	본태성 고혈압, 임신성 고혈압
고지혈증	고지혈증, 고콜레스테롤혈증
심부전	심부전, 울혈성 심부전, 좌심실부전, 상세불명의 심부전
협심증	협심증, 불안정협심증
심근경색	급성 허혈성심장질환, 만성 허혈성심장질환, 죽상경화성 심장질환, 허혈성근경색, 무중상성 심근허혈, 급성 심근경색증, 오래된 심근경색증
부정맥	기타 전도장애, 조기형동맥주도, 심방세동, 심방성조동, 심실세동 및 조동, 심방조동, 심실조동, 동기능부전증후군
심장선천질환	심장 병실 및 연결의 선천기형, 심방중격의 선천기형, 심실중격결손, 심방중격결손, 방실중격결손, 방실조동(방실조동), 폐동맥판막폐쇄, 선천성심방판막혈, 대동맥의 선천기형, 우심전, 좌심전, 대동맥의 협착, 대동맥의 폐쇄, 폐동맥의 협착, 폐동맥의 폐쇄
심근질환	급성심근염, 심근병증, 확장성 심근병증, 심근변성, 심장비대
심장판막질환	급성심장막염, 만성심장막염, 급성 및 아급성 심낭염, 승모판기능부전, 승모판 탈출, 대동맥판막혈, 대동맥판기능부전, 삼첨판막혈, 삼첨판기능부전, 폐동맥판막혈, 폐동맥판기능부전
혈관질환(색전증,혈전증)	대동맥관협착, 폐색전증, 폐이소종후군, 폐색혈전증(폐색전증), 동맥색전증, 바드-리키아중독, 이등성 혈전색전증, 색전증 및 혈전증, 정맥기능부전
동맥류질환	대동맥동맥류 및 박리, 기타 동맥류 및 박리
일과성뇌허혈	일과성 뇌허혈발작, 척추-뇌기저동맥중후군, 경동맥중후군
뇌졸중, 뇌경색, 죽상경화증	뇌졸중, 중대뇌동맥중후군, 일중동후군, 뇌경색, 혈전성 뇌경색증, 죽상경화증
일과성뇌허혈	일과성 뇌허혈발작, 척추-뇌기저동맥중후군, 경동맥중후군
뇌혈관질환	뇌전동맥의 폐쇄 및 협착, 척추동맥의 폐쇄 및 협착, 경동맥의 폐쇄 및 협착, 중대뇌동맥의 폐쇄 및 협착
뇌출혈	거미막하출혈(지주막하출혈), 뇌내출혈, 두개내출혈, 경막하출혈, 경막외출혈, 외상성 경막하출혈, 외상성 거미막하출혈
별마비	안면신경장애, 별마비, 간대상 반쪽얼굴연축, 안면근파동, 안면신경의 기타장애
뇌전증, 모야모야병	간질, 발작, 뇌전증, 마이오클로누스, 기타 뇌혈관질환 (모야모야병, 대뇌동맥류, 대뇌동맥류의 박리, 대뇌죽상경화증)

② 예외질환(부담보 O)

질환명	감상선양성신생물, 갑상선암, 갑상선결절, 자궁근종/난소난종, 대장용종, 위염/위궤양, 장상피화생, 위축성위염, 소화성 궤양, 유방양성신생물, 유방결절, 유방낭종, 전립선암, 전립선비대증, 비알콜성 지방간
-----	---

*인수사들은 관련 질환이 경우라도 발병위험(기대)을 평가하여 위험도를 매우 낮게 평가할 경우라도 가입이 가능하며, 가입이 가능한 경우에는 별도 세부규정을 확인하시기 바랍니다.

든든한 간편종합보험

판매자교육용 · 고객제시금지

흥국화재 **간편보험** 완벽 리뉴얼!

NEW&PLUS 담보 추가



유병자

✓ **유병자보험에 새로 들어오는 담보들!**

O : 기원영 담보 / X : 담보 신규 추가

담보명	325	335	335 II	355
산정 특례				
중증질환자 (뇌혈관) 산정특례대상보장 (연간 1회한) NEW	O	O	O	O
중증질환자 (심장) 산정특례대상보장 (연간 1회한) NEW	O	O	O	O
항암				
카티(CAR-T) 항암 약물 허가 치료비 (연간 1회한) NEW	O	O	O	O
진단				
중증갑상선암진단비 NEW	O	O	O	O
특정폐활증진단비 NEW	O	O	O	O
급성신우신염진단비 NEW	O	O	O	O
하이푸				
고강도초음파집속술(HFU)치료비(특정부인과질환)(최초1회한)	O	O	O	O
요로결석진단비	O	O	O	O
진단				
간경변증(CP B0이상)진단비	O	O	O	O
크론병 및 궤양성대장염진단비	O	O	O	O
일반상해후유장애(20%-100%)	O	O	O	O
장애				
질병후유장애(20-100%)	O	O	O	O

지금은 **간편보험** 업셀링 시점!

1944년생 여자	17년 7월 73세 325 5년갱신	22년 7월 78세 335 10년갱신
암진단비	500	1,000
유사암	50	100
뇌졸중	500	300
뇌혈관질환진단비	-	100
급성심근경색증	500	300
허혈성심질환진단비	-	100
암수술	100	100
상해/질병수술비	10/10	10/10
질병/상해입원비	1/1	1/1
3대상급종합병원통원비	-	2
혈전용해치료비(뇌/심)	-	200
보험료	55,444원	50,435원



325 5년 갱신 후	335 업셀링 후
83,200원	50,435원



갑상선양성신생물/낭종/결절, 자궁근종/난소난종, 대장용종, 위염/위궤양, 장상피화생, 위축성위염, 소화성궤양, 유방양성신생물/결절/낭종, 전립선염/비대증, 비알콜성 지방간

롯데손해보험 _ 무할증 고고당암 플랜

let:smile 종합건강보험 (더골프 포맨/포우먼)

무할증고고당암 플랜

無 기본 연계, 유병자 할증, 일반암 업계누적



구분	대표질병
만성질환	고혈압, 고지혈증, 당뇨, 고혈압&당뇨복합
다빈도질환	자궁근종, 대장용종, 백내장, 추가판장애, 유방양성신생물
중증질환	협심증, 심근경색, 뇌졸중, 뇌경색, 뇌동맥류

※ 피보험자의 병력 사항에 따라 가입금액 및 인수에 제한이 있을 수 있습니다.

◆ 무할증고고당암플랜 가입설계 예시

가입담보		가입금액
비갱신	일반암 진단비	5,000만
	유사암 진단비	1,000만
	일반암수술비 (매회)	100만
	유사암수술비 (매회)	500만
	항암방사선약물허가치료비	1,000만
갱신	표적항암약물허가치료비 (최초1회한)	9,500만
	표적항암약물허가치료비 (연간1회한)	500만
	카티항암약물허가치료비 (최초1회한)	5,000만
	항암세기조절방사선치료비 (최초1회한)	2,000만
	항암양성자방사선치료비 (최초1회한)	3,000만
	다빈치료보암수술비 (갑상선, 전립선 제외)	1,000만
	다빈치료보암수술비 (갑상선, 전립선 보장)	200만

※30년납 90세만기, 해지환급금미지급형, 상해 사망/상해후유장애3% 각 100만



보험료 예시	구분	30세	40세	50세
		남성	50,814원	72,584원
	여성	47,136원	64,535원	73,998원

※10월 보험료 기준으로 산출되었으며 연계에 따라 변경될 수 있습니다.



암진단비 5번 주는 유일한 보험!

또.또.암(또 걸려도 또 받는 암)

암담보 무할증 고.고.당



5번 주는 암 진단비

소액암, 소화기암, 15대암, 10대암, 4대 고액암

암 담보 무할증!

고혈압, 고지혈증, 당뇨 다 있어도!

업계유일 유사암 납입면제

✓ 업계유일 5번 주는 인기 암플랜

20년납 20년만기, 유사암납입면제형

담보명		가입금액
5번 보장하는 암진단비	① 특정 소액암	유방, 자궁경부, 전립선 등 3천만
	② 특정 소화기암	위, 대장, 항문, 간 등 3천만
	③ 15대 특정암	구강, 폐, 후두, 난소 등 5천만
	④ 10대 특정암	식도, 림프, 뇌, 백혈병 등 5천만
	⑤ 4대 고액암	담낭, 췌장 등 5천만
유사암 진단비	1천만	표적항암약물허가치료비 5천만
암수술비 25% 체증형	1천5백	특정면역항암약물허가치료비 5천만
		항암양성자방사선치료비 3천만
유사암수술비	1천만	항암세기조절방사선치료비 1천만
계속항암방사선약물치료비	10만	다빈치료보암수술비 1천만
업계유일! 메리츠 유사암 납입면제		갑상선, 전립선암 250만

흥국화재 _ 흥국화재 vs 동양생명 vs ABL생명 비교 _ 60세 남&여

90세만기 20년납 해지환급금미지급형 **일반암 3천만원 유사암 6백만원**

흥국화재

남자 67,897원

여자 38,354원

피보험자(1/1)		고객(나이:60세, 성별:남자, 상해급수:상해1급, 운전여부:자가용)			
구분	담보명	납입 및 만기	가입금액	보험료(원)	
기본	암후유장해(80%이상)(감액없음)	20년납 90세만기	100만원	54	
선택	보험료납입면제대상보장(암진단(유사암제외) 및 상해·질병후유장해(80%이상))	20년납 20년만기	10만원	163	
선택	암진단비(유사암제외)(감액없음)	20년납 90세만기	3,000만원	66,360	
선택	유사암진단비	20년납 90세만기	600만원	1,320	
보장 보험료 합계		67,897원			

ABL생명

남자 66,128원

여자 36,984원

구분	피보험자	보험가입금액(만원)	보험기간	납입기간	가입나이	초회보험료(원)	
주계약	DIY(무)ABL THE건강통합보험(해지환급금 미지급형)2204	고객	100	90세	20년납	60세	2,690
특약	무)소액암진단특약D(해지환급금 미지급형)	고객	600	90세	20년납	60세	1,758
	무)일반암진단특약D(해지환급금 미지급형)	고객	3,000	90세	20년납	60세	61,680
계			합계보험료 :	66,128 원,	납입보험료 :	66,128 원	
			선납보험료(0회) :	0 원,	(기타할인액 :	0 원)	
					선납할인액 :	0 원	

동양생명

남자 74,316원

여자 39,282원

상품명	가입금액	보험기간	납입기간	보험료	상령일 이후 보험료
(무)수호천사내가만드는보장보험(해지환급금 미지급형)	100만원	90세	20년	3,070원	3,180원
(무)암(소액암제외)진단비특약F(A1)(해지환급금 미지급형)	3,000만원	90세	20년	67,200원	69,150원
(무)소액암진단비특약F(A1)(해지환급금 미지급형)	600만원	90세	20년	2,046원	2,046원
합계보험료(초회보험료)				72,316원	74,376원

롯데손해보험

남자 76,112원

여자 35,373원

● 피보험자/소유자별 가입담보

순번	담보명	가입금액(원)	보험기간	납입기간	보험료(원)
1	상해사망	1,000,000	90세	20년	58
2	상해후유장해(3~100%)	1,000,000	90세	20년	34
3	일반암진단비	30,000,000	90세	20년	74,670
4	갑상선 기타피부 유사암진단비	6,000,000	90세	20년	1,350
보장보험료					76,112 원