

이달의 보험영업 전략브리핑

2026년 5월

강사: 장신영

본 과정은 영업상담을 위한 정보제공을 목적으로 제작되었으며, 완전성을 보장하지 않습니다.

강의 자료는 고객에게 배포될 수 없으며, 보험상품 판매시에는 해당 회사의 약관 및 상품설명서를 확인하시기 바랍니다.

CONTENTS

01 | 이달의 보험뉴스

02 | 5월 영업 전략

03 | 5월 활동 계획

2026년 5월 보험설계사가 알아야 할 보험 뉴스

- 1. 5세대 실손보험 5월 초 전격 출시
- 2. 4세대 실손 보험료 '20% 폭등', 건강보험 시프트 가속화.
- 3. 'N잡 설계사' 감독 강화 및 유지율 관리 비상
- 4. AI 기술 도입 및 치매보험 대리청구인 제도 개선
- 5. 간병인 보험, '체증형'과 '24시간 보장'이 대세
- 6. 종신보험의 유동화, "사망 전에도 보험금 수령"
- 7. 펫보험 시장 15배 급성장, "1호 소액단기전문보험사" 등장
- 8. 여행자 보험 '무사고 환급' 경쟁, 5월 해외여행족 공략

보장성 보험 판매 전략 – 가정의달 특집 가족 사랑 플랜 1



5월 가정의 달, 우리 아이를 위한 가장 큰 선물!
어린이보험으로 건강하고 튼튼하게!

어린이보험
우리아이 건강지킴이



5월 판매 전략 - 어린이보험

본 자료는 FP교육용 요약자료로 고객에게 교부 / 배포할 수 없고, 정확한 내용은 약관과 상품설명서를 확인하시기 바라며, 보험안내자료(광고, 선전물)로의 사용을 엄격히 금지합니다.

5월은 어린이들이 가장 많이 뛰어 다니는 달!

[어린이 안전사고 월별 발생 현황]

월별	발생 건수 (건)	비중 (%)	순위
5월 (가정의 달)	11,297	10.4%	1위
6월	10,954	10.1%	2위
7월	10,753	9.9%	3위
10월	10,542	9.7%	4위
연간 총계	108,759	100%	-

사고 유형	발생 건수	비중 (%)	보험 설계 포인트
낙상 및 추락	39,256	43.0%	골절진단비, 상해수술비, 입원일당
교통사고	23,980	26.2%	자전거 사고(33.6%), 일상생활중 배상책임
열상 (찢어짐)	12,066	13.2%	창상봉합술, 흉터복원성형비

[출처: 소방청 2024년 5월 보도자료 기준]

5월은 어린이들이 가장 많이 뛰어 다니는 달!

[장신영 강사 실제 보상 사례]

-사건개요-

가족모임으로 가족들이 모임 / 식사 후 카페로 자리 이동
고객님 조카 (초등학교 4학년) 가 고객님 자녀 (2살) 동생을 앉고 장난 치다가, 계단에서 앞으로 넘어짐. 고객님 자녀 (2살)의 이마 부분에 찢어짐 사고가 발생하여, 119 신고 후 병원으로 이송

-총 진료비-

266,000원 (처치 및 수술료/ 서류발급비용 등)

-지급 보험금-

실손 (통원) 182,000원
창상봉합술 50만원
일반상해수술비 100만원
1-5종 상해수술비 35만원

합산: 약 203만원 지급

	내 용	한국질병분류번호
병 명	머리의 상세불명 부분의 열린상처 눈꺼풀 및 눈주위의 열린상처	S019 S011
임상적진단		
	내 용	수술코드
수 술 명	창상봉합술(한면또는경부,변연절제포함,근육,길이3.0cm이상~5.0cm미만)(야간	SA037010

5월은 어린이들이 가장 많이 뛰어 다니는 달!

[어린이 보험 구성 담보]

- 골절진단비
- 골절수술비
- 상해수술비
- 1-5종 수술비
- 창상봉합술
- 입원비
- 1인실 입원비
- 독감 진단비

MIRAE ASSET 미래에셋생명

M-케어 0세부터 건강보험무

시력, 독감, 폐렴입원 보장 특약이 나왔다고? 어디서 가입하러 가자?

시력저하, 골절 등과 매년 유행하는 독감/수족구까지 보장!
최저보험료 1.5만원 수준으로 (3세여 기준)
 보장받을 수 있는 업셀링 플랜!

어린이 업셀링 플랜

NEW 시력교정특약J 최초 1회만 최대 20만원	NEW 시력치료특약J 최초 1회만 최대 200만원	NEW 폐렴입원특약J 1일 이상 10일 한도 최대 3만원	NEW 독감(인플루엔자) 항바이러스제치료비특약J 연간 1회(가입 후 7일 연체) 최대 20만원
통합재해진단특약J (경증)/(중등증)/(중증)연간 1회만 세부보장액 각 신체부위별 연간 1회만 각각 최대 3만원 30만원 500만원		재해골절진단/김스치료특약J 공정 1회당/치료 1회당 각 최대 50만원	수족구진단특약J 연간 1회만 최대 30만원

[기준: 계약현금미 없는 유형, 3세, 20년, 중신]

구분	특약명	가입금액	보장기간	납입기간	남아	여야
6세 이전	독감(인플루엔자)항바이러스제치료비특약J(연간1회만)	20만원	10년만기	전기납	5,940원	5,640원
	수족구진단특약J(연간1회만)	30만원	20세만기	15년납	1,413원	1,317원
	폐렴입원특약J(1일이상 10일한도)	3만원	20세만기	15년납	363원	375원
	김스치료특약J	10만원	중신	20년납	887원	889원
	재해골절진단특약J	10만원	중신	20년납	767원	627원
	통합재해진단특약J(경증)(연간1회만)	3만원	10년만기	전기납	2,778원	2,094원
	통합재해진단특약J(중등증)(연간1회만)	30만원	10년만기	전기납	5,004원	2,937원
6세 이후	통합재해진단특약J(중증)(연간1회만)	500만원	10년만기	전기납	2,210원	1,595원
	합계 보필료(6세 계약해당일 이전)				19,404원	15,509원
계약 가입	시력교정특약J	20만원	18세만기	12년납	2,140원	2,360원
	시력치료특약J	200만원	18세만기	12년납	2,200원	3,380원
합계 보필료(6세 계약해당일 이후)				23,744원	21,249원	

※ '시력치료특약J' '시력교정특약J'은 최대3세까지 가입가능하며, 계약가입일로부터 피보험자의 가입나이까 하던 보장기간이나(6세) 계약해당일부도 보장이 개시되며, 해당 특약의 보필료를 그 계약해당일에 해당하는 납입기일부터 추가로 납입하여야 합니다.

사내전화: 26-04-0341(2026.04.27~2027.04.26)
 고객센터: 1577-0426
 고객센터: 1577-0426
 상품특성, 가입나이, 특약액, 가입한도/보장개시일/납입/면역 등 보다 자세한 사항은 약관 및 상품설명서를 반드시 확인하시기 바랍니다.

보장성 보험 판매 전략 – 가정의달 특집 가족 사랑 플랜 2



5월 가정의 달, 부모님을 위한 가장 큰 효도!
부모님보험으로 든든하고 평안하게!

어버이보험
우리카족의 든든한 버팀목

5월 판매 전략 – 부모님 보험

부모님 보험으로 간병인 보험을 선물하세요

[2026년 현재 간병인 사용 비용]

구분	사적 간병인 (개인 고용)	간호·간병 통합서비스	요양병원 간병지원(급여화)
하루 비용	12~15만 원+	약 2만 원 내외	약 2~3만 원 (예정)
한 달 비용	약 400만 원 이상	약 60만 원 내외	약 60~80만 원 (예정)
특이사항	과체중 / 남자는 비용이 추가 될수 있음	중증 환자 입원이 어려울 수 있음	의료 필요도 높은 '중증'만 해당
보험의 역할	간병인 사용일당으로 비용 전액 충당	간호간병 통합서비스 담보로 차액 보전	요양병원 간병일당으로 본인부담금 해결

[출처: 통계청, 「품목별 소비자물가조사 - 간병 도우미료」(2026)]

[출처: 국민건강보험공단, 「간호·간병 통합서비스 이용 현황 분석」]

부모님 보험으로 간병인 보험을 선물하세요

The screenshot shows the h-well 국민건강보험 website. At the top right, there are links for '인증서 안내', '소리', '화면크기', and 'Language'. Below these are search and login options: '통합검색', '로그인', and '회원가입'. A navigation bar contains '민원여기요', '건강모아(건강IN)', '정책센터', '국민과함께', and '공단요모조모'. The breadcrumb trail reads: '건강모아(건강IN) > 검진기관/병원찾기 > 병(의)원정보 > 간호-간병 통합서비스 병원 찾기'. The main heading is '간호·간병 통합서비스 병원 찾기'. On the left, a sidebar lists search categories: '검진기관정보', '병(의)원정보', '병(의)원찾기', '급원치료 의료기관 찾기', '간호-간병 통합서비스 병원 찾기' (highlighted in red), and '장애인 건강(치과)주치의 의료기관 찾기'. The search form includes dropdowns for '인천광역시' and '서구', radio buttons for '읍/면/동' and '도로명', another dropdown for '읍/면/동', and a '간호-간병 의료기관명 입력' field. A '조건별 검색' dropdown and a red '검색' button are also present.

국민 건강보험 홈페이지에서 내가 살고 있는 지역 간호,간병 통합서비스 병원 찾을 수 있음

경증 환자 위주의 서비스

부모님 보험으로 간병인 보험을 선물하세요

화법:

엄마, 아빠. 그 동안 저를 키워주셔서 너무나 감사합니다. 제가 어른이 되고 또 가정을 이끌다 보니, 엄마 아빠의 저를 위한 양육이 얼마나 큰 선물인지 매일 같이 느끼고 있어요.

그런데 엄마, 아빠도 이제 나이가 많이 드셨네요.. 요즘 매일 같이 병원 다니시고, 여기 저기 아퍼 하시는 모습을 보면 제 마음이 안좋을 때가 많습니다. 언젠가는 누워서 병간호를 받으시는 날이 올텐데..라고 생각하면 눈물이 납니다.

저는 형제 자매가 없자나요. 제가 엄마 아빠를 매일 병간호 하기가 힘들 수도 있어요. 그래서 제가 병간호를 하지 못할 때를 대비해 간병보험을 준비했어요.

어버이날 선물로 제가 가입을 해드립니다. 미래에 매월 수백만원의 간병인 보험을 감당하는 것 보다 매월 몇 만원으로 보험가입을 해두는 것이, 제에게도 부담이 적고 현명한 방법이라고 생각이 들더라구요.

이렇게 간병인 보험을 선물해 드리지만, 간병인 보험이 필요 없이, 항상 건강하셨으면 좋겠어요. 엄마, 아빠 사랑합니다.

보장성 보험 판매 전략 – 가정의달 특집 가족 사랑 플랜 3



5월 21일, 부부의 날
평생을 함께할 서로에게 주는 가장 큰 선물

5월 판매 전략 – 부부 보험

본 자료는 FP교육용 요약자료로 고객에게 교부 / 배포할 수 없고, 정확한 내용은 약관과 상품설명서를 확인하시기 바라며, 보험안내자료(광고, 선전물)로의 사용을 엄격히 금지합니다.

아내, 남편 보험으로 생활비 암 보험을 선물하세요

[암 진단 후 경제적 부담 실태 (2026년 기준)]

암 치료는 단순히 **'병원비'만 드는 것이 아니라**, 소득 중단으로 인한 **생활비 공백과 비급여 항목**이 결합되어 가계 경제에 큰 타격을 줍니다.

1. 암 진단 후 총 발생 비용 (평균)

- 평균 치료 비용: 약 2,000만 원 ~ 3,000만 원 (직접 의료비 기준)
- 사회경제적 총비용: 환자 1인당 약 6,000만 원 ~ 1억 원 이상
 - 포함 내역: 직접 의료비 + 간병비 + 교통/숙박비 + 건강기능식품 + 소득 상실 비용

2. 매월 지출되는 평균 비용 분석

- 월평균 생활 및 간병비: 약 300만 원 ~ 500만 원
- 간병비: 2025~2026년 기준 사적 간병인 고용 시 월평균 약 370만 원 지출 (가장 큰 비중).
- 생활비: 식단 관리, 건강기능식품, 가계 고정비(임대료, 교육비 등)를 포함하여 월 약 200만 원 내외 추가 발생.

아내, 남편 보험으로 생활비 암 보험을 선물하세요

[2026년 현재 암 진단 후 비용]

구분	주요 내용	통계적 수치 (평균)	비고
소득 중단율	암 진단 후 실직 또는 휴직 비율	약 84.1%	국립암센터 조사 자료
직접 치료비	수술, 항암, 방사선 (산정특례 적용 후)	약 2,000~3,000만 원	비급여 항암제 사용 시 급증
월간 생활공백	간병비 + 가계 생활비	월 400만 원+	소득은 0원, 지출은 2배
완치까지 기간	표준 치료 및 추적 관찰 기간	평균 5년	5년간의 경제적 안전망 필요

[출처: 국립암센터 「암 환자의 경제적 부담 조사」]

아내, 남편 보험으로 생활비 받는 암 보험을 선물하세요

💡 부부 암 보험 선물 화법 💡

Point 1. "암은 이제 '죽는 병'이 아니라 '돈 드는 병'입니다"

"여보, 의료 기술의 발달로 암 생존율은 70%가 되는데. 이제 걱정해야 할 것은 '생사'가 아니라, 치료를 받는 5년 동안 우리 가족의 생활을 어떻게 유지할 것인가 인것 같아. 산정특례, 실손보험으로 병원비는 해결되지만, 매달 나가는 대출금과 아이들 학원비는 국가가 내주지 않자나. 그래서 부부의 날을 기념해서 암보험을 하나 선물할께."

Point 2. "서로에게 줄 수 있는 가장 현실적인 선물"

"5월 부부의 날을 맞아 서로에게 보석보다 값진 것은 서로의 대한 안정감과 신뢰 같아. 내가 아플 때 당신이 내 간병에만 전념할 수 있도록, 혹은 내가 일을 못 해도 당신이 경제적으로 고통받지 않도록 매월 200만 원씩 나오는 암 생활비 보험을 선물 할께."

Point 3. "진단비 한 번 받고 끝나는 시대는 지났습니다"

"여보, 3천만 원 진단비, 큰 돈 같지만 간병비 몇 달 내면 사라진데. 이제는 매달 꼬박꼬박 들어오는 생활비형 보험을 통해 암 치료 기간 내내 가계 경제의 '연금' 역할을 하게 만드는게 중요한 거 같아. 우리 서로 암보험 가입으로 부부의 날을 기념하자!"

아내, 남편 보험으로 생활비 받는 암 보험을 선물하세요



플랜 둘!

암암리에 소문난 암생활비 플랜

전이암진단생활비

전이암(C77-C79) 진단 후 매년 생존 시
매월 1백만원 **중신토록** 생활비로 보장!
(최초 36회 보증, 최대 중신 지급)



여성암 2억 업셀링 플랜

주계약	1백만
여성암보장	2천만
다섯번받는유방암진단 최대 1억원	2천만
유방암(수용체타입법)진단(A/B/C/D타입) 최대 8천만	1/1/3/3천만
전이암진단생활비 중신보장	1백만

남성 고액암 1억 업셀링 플랜

주계약	1백만
고액암(특정5대암)보장	1억
전이암진단생활비 중신보장	1백만

40세여	37,640원	50세여	37,080원	40세남	32,580원	50세남	42,380원
------	---------	------	---------	------	---------	------	---------

* 다사양동업, 해약완급금미지급형, 기본형, 30년납 100세만기, **최저 3만원**

본 자료는 FP교육용 요약자료로 고객에게 교부/배포할 수 없고, 정확한 내용은 약관과 상품설명서를 확인하시기 바라며, 보험안내자료(광고, 선전물)로의 사용을 엄격히 금지합니다.
 * 제작부서: 증권생명 CA생협팀 26 | 07875@heungkuklife.co.kr * 승인번호: 중립심사인 심의필제 26-1A-000062 (2026.04.27~2027.04.26)



2026년
5월 신상품

생활비보장 암보험

생활비 암보험, 하이파이브(High-5)(2605)

판매컨셉 1

암치료 2대 안심모드 암치료 **前** 생활비 & 암주요치료비 **先** 지급!



판매컨셉 2

초기전립선암을 포함한 남녀생식기암도 일반암과 동일하게 생활비 보장!



* 교육용으로 사용가능하며, 자료 연례 또는 일부를 발행하여 고객에게 제시 시 미수인 연내자료로 간주하여 법적 처벌을 받게 됩니다 유의 바랍니다.

저축 보험 판매 전략 – 저축성 보험

5월, 우리 가족의
찬란한 미래를 저축하세요.



5월 판매 전략 저축성 보험

본 자료는 FP교육용 요약자료로 고객에게 교부 / 배포할 수 없고, 정확한 내용은 약관과 상품설명서를 확인하시기 바라며, 보험안내자료(광고, 선전물)로의 사용을 엄격히 금지합니다.

저축, 연금 보험으로 미래를 준비하세요

[세대별 목적 자금 예상 비용]

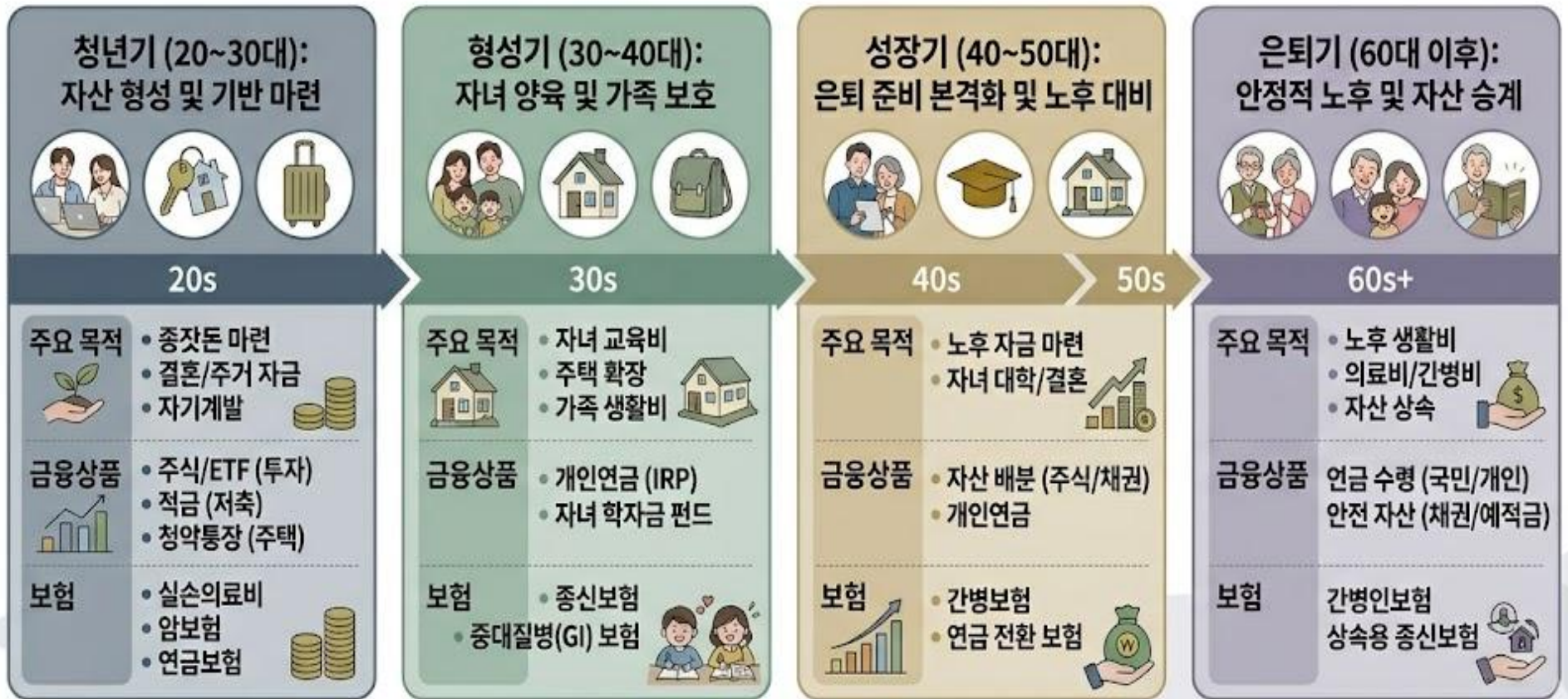
세대 (생애주기)	핵심 목적 자금	예상 소요 금액 (평균)	데이터 근거 및 비교
사회초년생~부부	결혼 및 주택 마련	약 3억 원 ~ 5억 원+	신혼집 마련 비중이 가장 큼 (수도권 기준)
자녀 양육기	자녀 교육 자금	인당 약 1억 원	고교 졸업까지의 평균 사교육비 합산 기준
자녀 성년기	대학교 등록금 및 결혼	인당 약 1.5억 원	대학 등록금 및 자녀 결혼 지원 비용 포함
중장년~노후기	부부 노후 생활비	월 약 300~330만 원	적정 노후 생활비 (국민연금연구원 2024)
노후 안정기	의료비 및 간병비	인당 약 8,000만 원	생애 의료비 중 65세 이후 지출 비중 50% 이상

세대별 목적자금 준비를 할 수 있는 유일한 방법은 **사업대박, 장기저축, 연금가입**

자료 출처 및 참고 문헌
통계청, 「2025 가계금융복지조사」 및 「소비자물가동향」
보건복지부, 「제5차 전국 가족실태조사 결과 보고서」
국민연금연구원, 「제10차(2023년) 국민노후보장패널 조사」
NH투자증권 100세시대연구소, 「2026 대한민국 직장인 보고서」

저축, 연금 보험으로 미래를 준비하세요

라이프사이클에 따른 세대별 목적자금 금융상품 포트폴리오



출처: Gemini 제작

저축, 연금 보험으로 미래를 준비하세요

목돈 만들기 - 확정형 연금보험 (5년납 10년차 환급율 130% 확정)

메트라이프생명 신상품

월납달러연금출시!

(무)오로지연금을위한달러연금보험 보증비용 부과형

멀리 보는 사람들의 연금은 달러!
3번의 안전장치로 적립보증!
달러로 높은 공시이율 적용!

100% 7년 경과시점
130% 10년 경과시점
130% + 매년 2.5% 10년 경과시점, 30년 경과시점 min
4.66% *25.4월 공시이율

*10년납 보증형 확정형확약자차별액 보증보험을 명시

남녀노소
0세부터 70세까지 가입

누구나 가입
무진단 무심사

유연한 자금활용
추가납입 & 연금전환 가능
*연금 전환은 30일(납입부터) 7년 경과 후 가능

차별화된 서비스
360Health 서비스
*월납 보증형 기준
100만원 선납보증료
\$1,000,000 보험금보험료

본 자료는 내부교육용 자료이므로 고객에게 교부 / 배포할 수 없고, 정확한 내용은 약관과 상품설명서를 확인하시기 바랍니다.
문의: 3001_2604_002746, 유슈가: 2026.04.29~2027.04.28

KB라이프

KB라이프 대표 연금보험

변동성에도 걱정없는
유연한 노후보장을 원한다면?

KB 트리플
레벨업 연금보험 무배당
*보증형 기준

추천
5년납, 7년납, 10년납

연금액 보증으로
든든한 노후보장을 원한다면?

KB 넥스트
레벨업 연금보험 무배당
*보증형 기준

추천
10년납, 12년납

보증시점	보증비율	납입기간	보증시점	보증비율
7년	100%	[연금개시전] 최저보증 적립액	7년	-
10년	130%		10년	120%
연금개시 시점	10년 이후 연금개시까지 매년 2% ↑		연금개시 시점	10년 이후 연금개시까지 매년 2% ↑
1년	31.9%	▶ 해약 환급률	1년	2.7%
3년	41.8%		3년	24.0%
5년	44.1%		5년	28.4%
7년	100.0%		7년	30.5%
10년	130.0%		10년	120.0%
20년	142.6%/150.0% (연금개시)		20년	128.5%/140.0% (연금개시)
중신연금형(20년보증) 372만원			▶ 연금연액 (2.48%기준)	중신연금형(연금총액보증) 보증기간내 420만원 최저보증 (보증기간 이후 352만원) <small>* 연금총액보증기준은 연금개시시점으로부터 20년과 기약후(연)의 중의 기준</small>

[트리플 레벨업 기준] 남자, 40세 가입, 5년납, 60세 연금개시, 월보험료 100만원, 총 납입보험료 6,000만원, 보증형 기준
[넥스트 레벨업 기준] 남자, 40세 가입, 10년납, 60세 연금개시, 월보험료 50만원, 총 납입보험료 6,000만원, 보증형 기준
* 연금개시시점 보증비용은 연금지급을 개시하는 경우에만 해당 * 연금개시조건 및 적용연도 등 계약 조건에 따라 연금액이 달라질 수 있습니다.
* 이 상품은 연금보험으로 은행의 예금 및 적립과는 다르며, 특정 시점의 환급률을 목적으로 하는 단순 목돈 마련을 위한 저축보험이 아닙니다.
▶ **만약에 교육용** * 상품에 관한 자세한 사항은 반드시 해당 약관 및 상품설명서를 확인하시기 바랍니다.
* 본 자료는 설계사교육용으로 제작된 자료로서 모집용으로 사용 시 「금융소비자보호법」 등 관련 법령에 의해 처벌될 수 있습니다.
연접사: 3001_2604_002746, 유슈가: 2026.04.27~2027.04.26, 고객센터: 2026.04.27~2027.04.26, * 본 자료는 설계사교육용으로 제작된 자료로서 모집용으로 사용 시 「금융소비자보호법」 등 관련 법령에 의해 처벌될 수 있습니다.

저축, 연금 보험으로 미래를 준비하세요

목돈 만들기2 – 카디프 ETF 저축보험 / 연금보험 – IBK 8%최저보증 변액연금

[연금 손실이 발생할 수 있는 상품]

ETF 모델 포트폴리오 투자의 시그니처!

● 글로벌
● 액티브&레마
● 국내

**시그니처
ETF변액저축보험 2.0 무배당**



BNP PARIBAS CARDIF
BNP파리바 카디프생명

변화하는
세상을 위한
보험사

[2024]
AMF가 인정 82개 브랜드
BRAND

(무)IBK연금액 평생보증받는
변액연금보험_2501

새로운 투자 방법,
8%로 업그레이드하다!

**최대 20년동안 연단리 8%,
20년 이후 연단리 5% 보증**

- ▲ 대표계약기준(40세,10년납, 65세
연금개시) 복리이자율로 환산시
연복리 4.5%
- ▲ 실적배당종신연금지급시에만하며,
중도해지 시 미적용

수익성 다양한 펀드 라인업(총 14개 펀드)을 통해 높은 수익률을 추구하다.

안정성 펀드 운용 성과에 상관없이 최대 20년동안 연단리 8%(20년 이후 연단리 5%)로 부리된 연금액 보증

※ 이 상품은 실적배당형 상품으로 운용결과에 따라 납입원금의 손실이 발생할 수 있으며, 그 손실은 가입자에게 귀속됩니다.

IBK 연금보험

5월 활동 계획 – 성공적인 설계사의 기적의 1일 루틴

오전 루틴: 지식 충전 & DB 확보

08:30

마인드셋

이슈체크 및 오늘의 화법 소재 발
취

09:30

온라인 활동

블로그 1일 1포스팅 및 SNS 정

보 공유



11:00

집중 TA

기계약자 터치 및 2건 이상의 약
속 확정

12:00

런치 네트워킹

점심 식사 및 가벼운 안부 특 발



오후 루틴: 현장 활동 & 클로징

13:30

현장 활동

대면 미팅 및 증권 수거, 리모델
링 제안

16:30

팔로업

가입 설계서 작성 및 거절 극복

자료 준비



18:00

하루 마감

CRM 업데이트 및 내일의 일정
시각화

19:00

충전의 시간

오늘의 성취 확인 및 마인드 정리






출처: Gemini 제작

실적 상승을 위한 3.3.3 실천 미션

3.3.3

매일의 약속

-  매일 3명에게 가족 관련 질문 던지기 (니즈 환기)
-  매일 3건의 보장 분석 동의 받아내기
-  매일 3번의 거절을 당당하게 마주하기

항상 정도 영업에 힘써주세요~

청약서 자필서명

충분한 상품 설명

약관 및 청약서 부분 전달

감사합니다